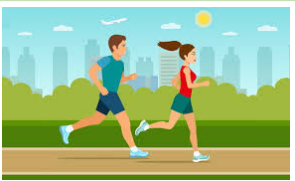
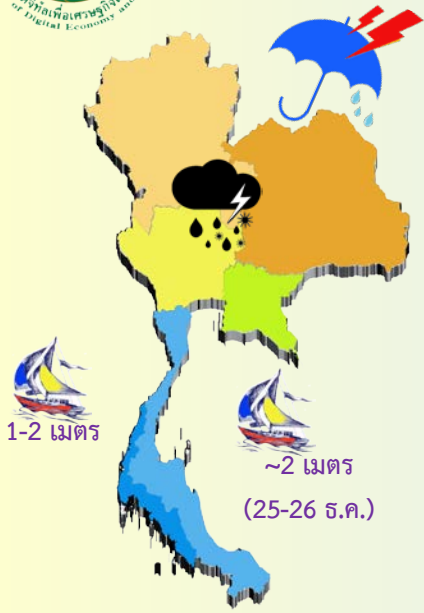


พยากรณ์อากาศเพื่อการเกษตร 7 วันข้างหน้า

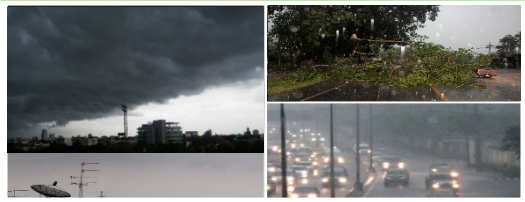
ระหว่างวันที่ 25 - 31 ธันวาคม 2563

คำเตือน

บริเวณประเทศไทยตอนบนจะมีอากาศเย็น-หนาว ส่วนบริเวณภาคใต้จะมีฝนตกหนักบางแห่ง



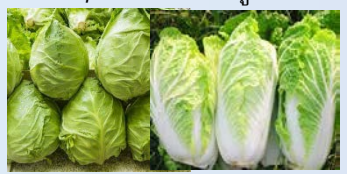
รักษาสุขภาพให้แข็งแรง



ระวัง! อันตรายจากฝนตกหนัก

ภาคเหนือ

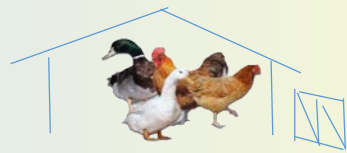
สูงสุด 26-35 °ซ. : ต่ำสุด 10-22 °ซ. ความชื้นสัมพัทธ์ 65-75 %
เย็น-หนาว , มีความชื้นสูงในตอนเช้า



ระวัง! โรคโรคน้ำค้างในพืชตระกูลกะหล่ำและผักกาด

ภาคตะวันออกเฉียงเหนือ

สูงสุด 26-34 °ซ. : ต่ำสุด 10-22 °ซ. ความชื้นสัมพัทธ์ 65-75 %
เย็น-หนาว , ลมแรง



ควร! ทำแผงกำบังลมให้แก่สัตว์เลี้ยง

ภาคใต้

สูงสุด 30-33 °ซ. : ต่ำสุด 21-25 °ซ. ความชื้นสัมพัทธ์ 75-85 %
ฝนตกหนักบางแห่ง



ระวัง! น้ำท่วมฉับพลัน น้ำป่าไหลหลาก

ภาคกลาง

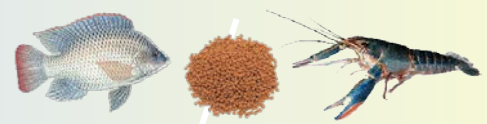
สูงสุด 28-34 °ซ. : ต่ำสุด 18-23 °ซ. ความชื้นสัมพัทธ์ 65-75 %
เย็น , มีความชื้นสูงในตอนเช้า



ระวัง! โรขาวในพริก

ภาคตะวันออก

สูงสุด 28-33 °ซ. : ต่ำสุด 19-24 °ซ. ความชื้นสัมพัทธ์ 65-75 %
เย็น , มีความชื้นสูงในตอนเช้า



ควร! ให้ปริมาณอาหารแก่สัตว์น้ำอย่างเหมาะสม

25-26 ธ.ค. อ่าวไทยคลื่นสูง ~2 ม. เดินเรือด้วยความระมัดระวัง



ส่วนอุตุนิยมวิทยาเกษตร
02-399-2387 ; 02-366-9336



พยากรณ์อากาศเพื่อการเกษตร 7 วันข้างหน้า

ระหว่างวันที่ 25 – 31 ธันวาคม พ.ศ. 2563

ออกประกาศวันศุกร์ที่ 25 ธันวาคม พ.ศ. 2563

กระทรวงดิจิทัลเพื่อเศรษฐกิจและสังคม

ฉบับที่ 155/63

การคาดหมายลักษณะอากาศ ในช่วงวันที่ 25-29 ธ.ค. บริเวณความกดอากาศสูงหรือมวลอากาศเย็นกำลังปานกลางปกคลุมประเทศไทยตอนบน ทำให้บริเวณดังกล่าวอุณหภูมิสูงขึ้น 2-4 องศาเซลเซียส กับมีหมอกในตอนเช้าและมีหมอกหนาในบางพื้นที่ แต่ยังคงมีอากาศเย็นถึงหนาวในภาคเหนือและภาคตะวันออกเฉียงเหนือ สำหรับมรสุมตะวันออกเฉียงเหนือที่พัดปกคลุมอ่าวไทยและภาคใต้จะมีกำลังอ่อนลง ส่วนคลื่นลมบริเวณอ่าวไทยมีกำลังปานกลาง โดยบริเวณอ่าวไทยมีคลื่นสูงประมาณ 2 เมตร บริเวณที่มีฝนฟ้าคะนองคลื่นสูงมากกว่า 2 เมตร ส่วนในช่วงวันที่ 30-31 ธ.ค. บริเวณความกดอากาศสูงหรือมวลอากาศเย็นอีกละลอกจะแผ่เสริมลงมาปกคลุมประเทศไทยตอนบน ทำให้บริเวณดังกล่าวมีอากาศเย็นถึงหนาว อุณหภูมิจะลดลง 4-6 องศาเซลเซียส กับมีลมแรง สำหรับมรสุมตะวันออกเฉียงเหนือที่พัดปกคลุมอ่าวไทยและภาคใต้จะมีกำลังแรงขึ้น ทำให้ภาคใต้มีฝนเพิ่มขึ้นและมีฝนตกหนักบางแห่ง ส่วนคลื่นลมบริเวณอ่าวไทยมีกำลังปานกลาง

คำเตือน ในช่วงนี้บริเวณประเทศไทยตอนบนจะมีอากาศเย็นถึงหนาวกับมีลมแรง เกษตรกรควรรักษาสุขภาพให้แข็งแรง เพื่อป้องกันความเจ็บป่วย ส่วนภาคใต้จะมีฝนตกหนักบางแห่ง เกษตรกรควรระวังอันตรายและป้องกันความเสียหายจากสภาวะน้ำท่วมฉับพลันและน้ำป่าไหลหลาก สำหรับในช่วงวันที่ 25-26 ธ.ค. บริเวณอ่าวไทยจะมีคลื่นสูงประมาณ 2 เมตร ชาวเรือและชาวประมงควรระมัดระวังในการเดินเรือ

คำแนะนำสำหรับการเกษตร

ภาค	พยากรณ์อากาศเพื่อการเกษตร 7 วันข้างหน้า และผลกระทบต่อพืช/สัตว์
เหนือ	<p>ในช่วงวันที่ 25-29 ธ.ค. อากาศเย็นถึงหนาวกับมีหมอกในตอนเช้า และมีหมอกหนาในบางพื้นที่ อุณหภูมิจะสูงขึ้น 1-3 องศาเซลเซียส อุณหภูมิต่ำสุด 11-22 องศาเซลเซียส อุณหภูมิสูงสุด 27-35 องศาเซลเซียส บริเวณยอดดอยอากาศหนาวถึงหนาวจัด และมีน้ำค้างแข็งบางแห่ง อุณหภูมิต่ำสุด 4-12 องศาเซลเซียส ลมตะวันออกเฉียงเหนือ ความเร็ว 10-20 กม./ชม. ส่วนในช่วงวันที่ 30-31 ธ.ค. อากาศเย็นถึงหนาวกับมีหมอกในตอนเช้า อุณหภูมิจะลดลง 2-4 องศาเซลเซียส อุณหภูมิต่ำสุด 10-20 องศาเซลเซียส อุณหภูมิสูงสุด 26-30 องศาเซลเซียส บริเวณยอดดอยอากาศหนาวถึงหนาวจัด และมีน้ำค้างแข็งบางแห่ง อุณหภูมิต่ำสุด 2-10 องศาเซลเซียส ลมตะวันออกเฉียงเหนือ ความเร็ว 10-20 กม./ชม. ความชื้นสัมพัทธ์ 65-75 %</p> <p>- ระยะนี้จะมีอากาศเย็นถึงหนาวและมีความชื้นสูงในตอนเช้า เกษตรกรควรระวังและป้องกันโรคน้ำค้างในพืชตระกูลกะหล่ำและผักกาด เช่น คื่นช่าย กะหล่ำปลี บรอกโคลี กวางตุ้ง และผักกาดขาว นอกจากนี้ควรวางแผนการใช้น้ำทางด้านการเกษตรให้มีประสิทธิภาพ</p>
ตะวันออกเฉียงเหนือ	<p>ในช่วงวันที่ 25-29 ธ.ค. อากาศเย็น กับมีหมอกในตอนเช้า และมีหมอกหนาในบางพื้นที่ อุณหภูมิจะสูงขึ้น 2-4 องศาเซลเซียส อุณหภูมิต่ำสุด 17-22 องศาเซลเซียส อุณหภูมิสูงสุด 30-34 องศาเซลเซียส ลมตะวันออกเฉียงเหนือ ความเร็ว 10-30 กม./ชม. บริเวณยอดภูอากาศหนาวถึงหนาวจัด อุณหภูมิต่ำสุด 8-16 องศาเซลเซียส ส่วนในช่วงวันที่ 30-31 ธ.ค. อากาศเย็นถึงหนาว กับมีลมแรง อุณหภูมิจะลดลง 4-6 องศาเซลเซียส อุณหภูมิต่ำสุด 10-20 องศาเซลเซียส อุณหภูมิสูงสุด 26-30 องศาเซลเซียส ลมตะวันออกเฉียงเหนือ ความเร็ว 15-30 กม./ชม. บริเวณยอดภูอากาศหนาวถึงหนาวจัด อุณหภูมิต่ำสุด 6-14 องศาเซลเซียส ความชื้นสัมพัทธ์ 65-75 %</p> <p>- ในช่วงนี้จะมีอากาศเย็นถึงหนาวกับมีลมแรง เกษตรกรควรทำแมงก้านลมให้แก่สัตว์เลี้ยง และเพิ่มความอบอุ่นภายในโรงเรือนอย่างเพียงพอ เพื่อป้องกันสัตว์เลี้ยงหนาวเย็น อ่อนแอ และเป็นโรคได้ง่าย นอกจากนี้ควรให้น้ำแก่พืชเพิ่มเติมตามความเหมาะสม</p>

กลาง	<p>ในช่วงวันที่ 25-29 ธ.ค. อากาศเย็น กับมีหมอกในตอนเช้า และมีหมอกหนาในบางพื้นที่ อุณหภูมิจะสูงขึ้น 2-4 องศาเซลเซียส อุณหภูมิต่ำสุด 20-23 องศาเซลเซียส อุณหภูมิสูงสุด 30-34 องศาเซลเซียส ลมตะวันออกเฉียงเหนือ ความเร็ว 10-25 กม./ชม. ส่วนในช่วงวันที่ 30-31 ธ.ค. อากาศเย็นกับมีลมแรง อุณหภูมิจะลดลง 2-3 องศาเซลเซียส อุณหภูมิต่ำสุด 18-21 องศาเซลเซียส อุณหภูมิสูงสุด 28-32 องศาเซลเซียส ลมตะวันออกเฉียงเหนือ ความเร็ว 10-30 กม./ชม. ความชื้นสัมพัทธ์ 65-75 %</p> <p>- ระยะนี้จะมีอากาศเย็นและมีความชื้นสูงในตอนเช้า เกษตรกรควรระวังและป้องกันไรขาวในพริก นอกจากนี้ควรคลุมดินบริเวณแปลงปลูกพืชด้วยเศษวัสดุเหลือใช้ทางการเกษตรเพื่อลดการระเหยของน้ำ</p>
ตะวันออก	<p>ในช่วงวันที่ 25-29 ธ.ค. อากาศเย็น กับมีหมอกในตอนเช้า และมีหมอกหนาในบางพื้นที่ อุณหภูมิจะสูงขึ้น 2-4 องศาเซลเซียส อุณหภูมิต่ำสุด 22-24 องศาเซลเซียส อุณหภูมิสูงสุด 30-33 องศาเซลเซียส ลมตะวันออกเฉียงเหนือ ความเร็ว 15-30 กม./ชม. ทะเลมีคลื่นสูงประมาณ 1 เมตร ห่างฝั่งคลื่นสูงประมาณ 2 เมตร ส่วนในช่วงวันที่ 30-31 ธ.ค. อากาศเย็นกับมีลมแรง อุณหภูมิจะลดลง 2-3 องศาเซลเซียส อุณหภูมิต่ำสุด 19-21 องศาเซลเซียส อุณหภูมิสูงสุด 28-30 องศาเซลเซียส ลมตะวันออกเฉียงเหนือ ความเร็ว 15-35 กม./ชม. ทะเลมีคลื่นสูงประมาณ 1 เมตร ห่างฝั่งคลื่นสูงประมาณ 2 เมตร ความชื้นสัมพัทธ์ 65-75 %</p> <p>- ในช่วงนี้จะมีอากาศเย็นและมีความชื้นสูงในตอนเช้า สัตว์น้ำจะกินอาหารได้น้อยในช่วงที่มีอากาศเย็นเกษตรกรควรให้ปริมาณอาหารแก่สัตว์น้ำในบ่อเลี้ยงอย่างเหมาะสม นอกจากนี้ควรระวังศัตรูพืชจำพวกหนอนไหมไม่ผลและพืชผัก</p>
ใต้	<p><u>ฝั่งตะวันออก</u> ในช่วงวันที่ 25-26 และ 30-31 ธ.ค. มีฝนฟ้าคะนอง ร้อยละ 40-60 ของพื้นที่ และมีฝนตกหนักบางแห่ง ลมตะวันออกเฉียงเหนือ ความเร็ว 20-35 กม./ชม. ทะเลมีคลื่นสูงประมาณ 2 เมตร บริเวณที่มีฝนฟ้าคะนองคลื่นสูงมากกว่า 2 เมตร ส่วนในช่วงวันที่ 27-29 ธ.ค. มีฝนฟ้าคะนอง ร้อยละ 30-40 ของพื้นที่ ลมตะวันออกเฉียงเหนือ ความเร็ว 15-35 กม./ชม. ทะเลมีคลื่นสูง 1-2 เมตร บริเวณที่มีฝนฟ้าคะนองคลื่นสูงมากกว่า 2 เมตร อุณหภูมิต่ำสุด 21-25 องศาเซลเซียส อุณหภูมิสูงสุด 30-32 องศาเซลเซียส ความชื้นสัมพัทธ์ 75-85 %</p> <p><u>ฝั่งตะวันตก</u> ในช่วงวันที่ 25-26 และ 30-31 ธ.ค. มีฝนฟ้าคะนอง ร้อยละ 40-60 ของพื้นที่ และมีฝนตกหนักบางแห่ง ลมตะวันออกเฉียงเหนือ ความเร็ว 20-35 กม./ชม. ทะเลมีคลื่นสูง 1-2 เมตร ห่างฝั่งคลื่นสูงมากกว่า 2 เมตร ส่วนในช่วงวันที่ 27-29 ธ.ค. มีฝนฟ้าคะนอง ร้อยละ 20-30 ของพื้นที่ ลมตะวันออกเฉียงเหนือ ความเร็ว 15-35 กม./ชม. ทะเลมีคลื่นสูงประมาณ 1 เมตร ห่างฝั่งคลื่นสูงประมาณ 2 เมตร อุณหภูมิต่ำสุด 22-25 องศาเซลเซียส อุณหภูมิสูงสุด 31-33 องศาเซลเซียส ความชื้นสัมพัทธ์ 75-85 %</p> <p>- ระยะนี้มีฝนฟ้าคะนองกับมีฝนตกหนักบางแห่ง เกษตรกรควรระวังและป้องกันน้ำท่วมขังในพื้นที่การเกษตร สำหรับพื้นที่ซึ่งมีฝนตกติดต่อกัน ทำให้ดินและอากาศมีความชื้นสูงเกษตรกรควรระวังและป้องกันโรคพืชที่เกิดจากเชื้อราในไม้ผลและพืชผัก</p>

RR

ลักษณะอากาศในช่วง 7 วันที่ผ่านมา

ระหว่างวันที่ 18-24 ธันวาคม 2563 บริเวณความกดอากาศสูงจากประเทศจีนแผ่ลงมาปกคลุมประเทศไทยตอนบนตลอดช่วง โดยในระยะกลางช่วงบริเวณความกดอากาศสูงกำลังแรงอีกระลอกหนึ่งจากประเทศจีนได้แผ่เสริมลงมาปกคลุมบริเวณดังกล่าวแล้วอ่อนกำลังลง ลักษณะดังกล่าวทำให้บริเวณประเทศไทยตอนบนมีอากาศเย็นทั่วไปเกือบตลอดช่วง กับมีอากาศหนาวบริเวณภาคเหนือและภาคตะวันออกเฉียงเหนือ สำหรับภาคใต้มีรสุมตะวันออกเฉียงเหนือกำลังแรงพัดปกคลุมอ่าวไทยและภาคใต้เกือบตลอดช่วง ประกอบกับหย่อมความกดอากาศต่ำกำลังแรงบริเวณทะเลจีนใต้ตอนล่างได้เคลื่อนเข้าปกคลุมอ่าวไทยและภาคใต้ในวันสุดท้ายของช่วง ทำให้มีฝนตกหนาแน่นเกือบตลอดช่วง ส่วนมากทางฝั่งตะวันออกของภาค

ภาคเหนือ มีอากาศเย็นทั่วไป กับมีอากาศหนาวหลายพื้นที่ในระยะครึ่งแรกของช่วง จากนั้นอุณหภูมิลดลงจนมีอากาศหนาวทางตอนบนของภาค สำหรับบริเวณเทือกเขาและยอดดอยมีอากาศหนาวถึงหนาวจัด **ภาคตะวันออกเฉียงเหนือ** มีอากาศเย็นทั่วไป กับมีอากาศหนาวหลายพื้นที่ในระยะต้นช่วง จากนั้นอุณหภูมิลดลงจนมีอากาศหนาวทั่วไป เว้นแต่วันสุดท้ายของช่วงที่อุณหภูมิสูงขึ้น แต่ยังคงมีอากาศหนาวหลายพื้นที่ทางตอนบนของภาค สำหรับบริเวณเทือกเขาและยอดดอยมีอากาศหนาวถึงหนาวจัด **ภาคกลาง** มีอากาศเย็นทั่วไปเกือบตลอดช่วง กับมีอากาศหนาวบางพื้นที่ในระยะครึ่งหลังของช่วง **ภาคตะวันออก** มีอากาศเย็นหลายพื้นที่ในระยะต้นช่วง จากนั้นอุณหภูมิลดลงจนมีอากาศเย็นทั่วไป กับมีอากาศหนาวบางพื้นที่ **ภาคใต้ฝั่งตะวันออก** มีอากาศเย็นหลายพื้นที่ในระยะครึ่งหลังของช่วง โดยมีฝนร้อยละ 50-70 ของพื้นที่เกือบตลอดช่วง กับมีฝนหนักถึงหนักมากบางแห่งในระยะต้นและปลายช่วง โดยมีรายงานดินถล่มบริเวณจังหวัดยะลาในวันที่ 19 ธ.ค. และมีรายงานน้ำท่วมต่อเนื่องจากช่วงที่ผ่านมาบริเวณจังหวัดนราธิวาส ปัตตานี และยะลา **ภาคใต้ฝั่งตะวันตก** มีอากาศเย็นบางพื้นที่ โดยมีฝนมากกว่าร้อยละ 75 ของพื้นที่ในระยะต้นช่วงและวันสุดท้ายของช่วง กับมีฝนหนักบางแห่ง กับมีฝนร้อยละ 35 ของพื้นที่ในวันที่ 20 ธ.ค.

ช่วงที่ผ่านมา มีรายงานฝนตกหนักมากบริเวณจังหวัดพัทลุง สงขลา ปัตตานี ยะลา และนราธิวาส ส่วนบริเวณจังหวัดที่มีฝนตกหนัก ได้แก่ สุราษฎร์ธานี นครศรีธรรมราช และกระบี่ โดยวัดปริมาณฝนสูงสุด ได้ 299.0 มิลลิเมตร ที่ อ.เจาะไอร้อง จ.นราธิวาส เมื่อวันที่ 18 ธ.ค. 2563

สำหรับบริเวณที่มีอุณหภูมิต่ำที่สุดตามภาคต่างๆ และกรุงเทพมหานคร มีดังนี้

ภาคเหนือ	8.2	°ซ.	ที่ อ.อุ้มผาง	จ.ตาก	เมื่อวันที่ 22	ธ.ค.
	(1.0	°ซ.	ที่ กิ่งแม่ปาน ดอยอินทนนท์ อ.จอมทอง	จ.เชียงใหม่	เมื่อวันที่ 23	ธ.ค.)
ภาคตะวันออกเฉียงเหนือ	8.6	°ซ.	ที่ กกช.นครพนม อ.เมือง	จ.นครพนม	เมื่อวันที่ 21	ธ.ค.
	(5.0	°ซ.	ที่ อุทยานแห่งชาติภูเรือ อ.ภูเรือ	จ.เลย	เมื่อวันที่ 21	ธ.ค.)
ภาคกลาง	14.0	°ซ.	ที่ อ.กำแพงแสน	จ.นครปฐม	เมื่อวันที่ 22,23	ธ.ค.
ภาคตะวันออก	15.2	°ซ.	ที่ กกช.ฉะเชิงเทรา อ.สนามชัยเขต	จ.ฉะเชิงเทรา	เมื่อวันที่ 21	ธ.ค.
ภาคใต้	16.7	°ซ.	ที่ กกช.หนองพลับ อ.หัวหิน	จ.ประจวบคีรีขันธ์	เมื่อวันที่ 22	ธ.ค.
กรุงเทพมหานคร	18.1	°ซ.	ที่ ท่าอากาศยานกรุงเทพ	เขตดอนเมือง	เมื่อวันที่ 21	ธ.ค.

หมายเหตุ

เกณฑ์ปริมาณฝน	ฝนเล็กน้อย	ฝนปานกลาง	ฝนหนัก	ฝนหนักมาก
ปริมาณฝนที่วัดได้ (มม.)	0.1-10.0	10.1-35.0	35.1- 90.0	> 90.0
เกณฑ์อากาศหนาว	อากาศเย็น	อากาศหนาว	อากาศหนาวจัด	
อุณหภูมิอากาศ (องศาเซลเซียส)	16.0-22.9	8.0-15.9	ต่ำกว่า 8.0	
สอต. หมายถึง สถานีอุตุนิยมวิทยา, กกช. หมายถึง กลุ่มงานอากาศเกษตร				

ส่วนอุตุนิยมวิทยาเกษตร
กองพัฒนาอุตุนิยมวิทยา