



สำนักงานที่ปรึกษาการเกษตรต่างประเทศ ประจำกรุงปักกิ่ง

<https://www.opsmoac.go.th/beijing-home>

ราคาขายปลีกผลไม้จากร้านแฟรนไชส์ขายผลไม้และซูเปอร์มาร์เก็ตในกรุงปักกิ่ง
ระหว่างวันที่ ๑ - ๑๕ กุมภาพันธ์ ๒๕๖๖ (หยวน/กิโลกรัม/กรัม)

				แฟรนไชส์ขายผลไม้/ของสด			ซูเปอร์มาร์เก็ต		
	ชื่อผลไม้		ประเทศผลิต	Baiguoyuan (Pagoda)	Guoduomei	Hema	Walmart	Wumart	BHG
๑.	ทุเรียน	สด ทั้งลูก	ไทย (หมอนทอง)	-	-	-	-	-	๒๙๘*/๑ กก. ๖๙๙*/๒.๓๔ กก.
		แช่แข็ง เฉพาะเนื้อ	ไทย (หมอนทอง)	-	-	๑๙.๘/๓๙.๙ /๙๙.๙ /๑๙๙ (๑๐๐ กรัม/๓๐๐ กรัม/๙๐๐กรัม /๑กก.)	๑๕๙.๓๒ (๙๐๐กรัม)	๙๙.๙ (๙๐๐ กรัม)	-
		แช่แข็ง ทั้งลูก	ไทย (หมอนทอง)	เกรด A ๑๔๓.๙*๑๙๘* ๒๓๗.๖*๓๑๖.๘* (๒.๓ กก. /๒.๕ กก. /๓ กก./ ๔ กก.)	๑๙๙* (๑.๗๕ กก.)	๓๒๘* (๓.๒ กก.)	L ๒๔๕.๗๗* (๒-๒.๕ กก.) XL ๒๙๕.๑๗* (๒.๕-๓ กก.) P ๓๔๙.๗* (๓-๓.๕ กก.)	-	-
		สด ทั้งลูก	เวียดนาม (ก้านยาว)	เกรด A ๒๗๕.๖*๓๔๔.๕* ๔๑๓.๔* (๒ กก. /๒.๕ กก./ ๓ กก.)	-	-	-	-	-
		แช่แข็ง เฉพาะเนื้อ	มาเลเซีย (เมฆาขานคิง)	(D๑๙๗) ๑๙๙/๑๔๖ (๓๐๐ กรัม /๔๐๐ กรัม)	-	๑๐๙ (๓๐๐ กรัม)	๑๘๔.๐๒ (๓๐๐ กรัม)	-	-
		แช่แข็ง ทั้งลูก	มาเลเซีย (เมฆาขานคิง)	(D๑๐๑) ๑๗๕.๙* (๑.๕ กก.)	-	(D๑) ๑๙๕*/(๑.๒ กก.) (D๑๓) ๑๐๕*/๑๔๕* (๑ กก./๑.๔ กก.) (D๑๙๗) ๒๙๙*/๕๖๘*/๖๐๘* (๑.๔กก./๒.๕ กก./๓ กก.) (D๒๐๐) ๖๓๕*/๗๔๕* (๑.๘ กก/๒ กก.)	-	-	(D๒๐๑) ๖๙๙* (D๑๐๑) ๗๙๙* (D๑๙๗) ๙๙๙* (D๒๐๐)๑๓๙๙*
๒.	มะพร้าว	สด ทั้งลูก	ไทย	๑๓.๙* (มะพร้าวน้ำหอม) ๑๐.๙*/๘๐๐กรัม (มะพร้าวอ่อน)	๑๖.๕* (มะพร้าวอ่อน) (มีที่เปิด)	๑๑.๕*/๙๐๐กรัม (มีที่เปิด+หลอด) ๙.๙*/๙๐๐กรัม (มะพร้าวอ่อน)	๑๒.๔๗* /๘๐๐กรัม (มะพร้าวอ่อน) (มีที่เปิด)	๙.๙* ๗๐๐ กรัม ๑๑.๙*/๑ กก. (มะพร้าวอ่อน)	๑๙.๙* (มะพร้าวน้ำหอม) ๑๗.๙* (มะพร้าวอ่อน)

				แฟรนไชส์ขายผลไม้/ของสด			ซูเปอร์มาร์เก็ต		
	ชื่อผลไม้		ประเทศผลิต	Baiguoyuan (Pagoda)	Guoduomei	Hema	Walmart	Wumart	BHG
				(มีที่เปิด)		(มีที่เปิด)		(มีที่เปิด)	(มีที่เปิด)
๓.	ขนุน	ขนุน แกะเนื้อ (มีเม็ด)	เวียดนาม	-	๑๔.๘ (๑๘๐ กรัม)	๒๖.๙ (๔๐๐ กรัม.)	-	-	-
๔.	ลำไย	เกรด เอ	ไทย	๙๙.๓/๑๘.๖ (๒๕๐ กรัม/๕๐๐ กรัม)	๑๒.๙/๒๑.๙ (๒๕๐ กรัม/๔๑๐ กรัม)	๑๙.๘๘ / ๕๑.๘ (๕๐๐ กรัม/ ๑.๕ กก.)	๓๔.๙๘/๘๓.๖ (๙๕๐ กรัม/ ๒.๕ กก.)	๑๖.๙ (๔๐๐ กรัม)	๒๑.๙/แพ็ค
๕.	ส้มโอ	สด ทั้ง ลูก	ไทย ทับทิมสยาม	๑๔๑.๓๖*/๑๖๔.๙๒* (๑.๒ กก./๑.๔ กก)	-	๙๙*/๑.๒ กก.	-	-	๑๓๙/แพ็ค ๒๕๘*
		สด ทั้ง ลูก	จีน ทับทิมสยาม	๖๙.๙๔*/๘๐.๗*/๙๑.๔๖* (๑.๓ กก./๑.๕ กก./๑.๗ กก.)	-	-	-	-	-
		สด ทั้ง ลูก	จีน / ผู่เจี้ยน (เนื้อแดง)	-	๑๙.๙* (๑.๓ กก.)	-	-	๒๗.๙๙* (๑.๒ กก.)	-
		สด ทั้ง ลูก	จีน / ผู่เจี้ยน (เนื้อขาว)	-	๑๓.๕* (๑.๒ กก.)	-	-	-	-

หมายเหตุ (*) กำกับคือ ราคาต่อ ๑ ลูก / ๑ หยวน ประมาณ ๔.๙๖๕๕ บาท
สำนักงานที่ปรึกษาการเกษตรต่างประเทศ ประจำกรุงปักกิ่ง

ตัวอย่างผลไม้ไทยที่วางขายซูเปอร์มาร์เก็ต

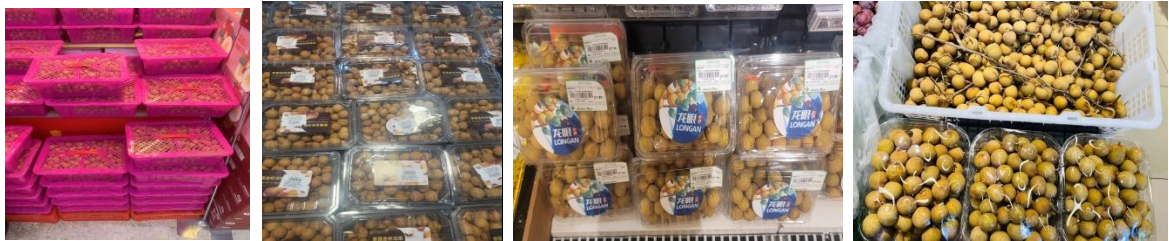
● มะพร้าว (ไทย)



● ส้มโอ (ไทย)



● ลำไย (ไทย)



● ทุเรียน (ไทย)

