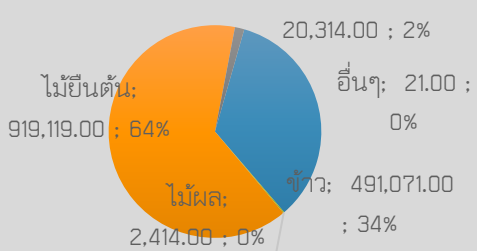
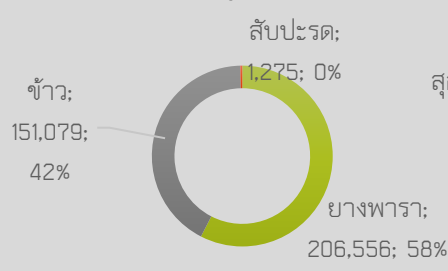


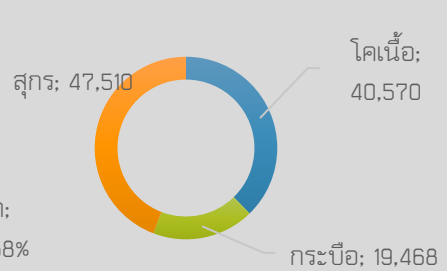
พื้นที่เกษตรกรรม (ไร่)



พืชเศรษฐกิจ (ตัน)



สัตว์เศรษฐกิจ (ตัว)



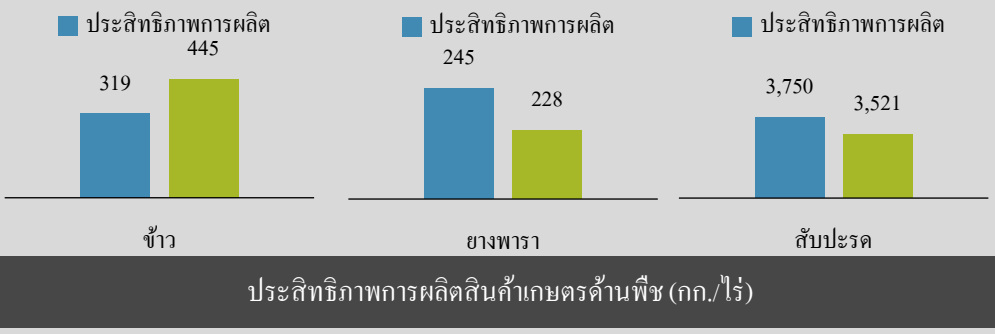
GPP มูลค่า 24,711 ล้านบาท (ปี 2562)
 จำนวนประชากร 139,108 คน
 เป็นภาคการเกษตร 30,436 คน
 และเป็นแรงงานภาคเกษตร 60,872 คน
 ปริมาณน้ำภาพรวมจังหวัด 49.371 ล้าน ลบ.ม.
 ปริมาณน้ำฝนสะสมเฉลี่ย 2,254.6 มม.
 (1 ม.ค.64 - 30 ต.ค. 64)



สินค้าเด่น/GI

สับปะรดบึงกาฬ

พันธุ์ปัตตาเวีย รหัสชาติหวาน น้ำน้ำ
 อมเปรี้ยวเล็กน้อย เนื้อแน่นละเอียด ไม่กักลิ้น
 มีตาผลก่อนข้างขึ้น
 พื้นที่เพาะปลูก จำนวน 340 ไร่
 ผลผลิต 1,275 ตัน
 (อยู่ระหว่างการขอ GI)



บึงกาฬ

Info graphic
 ข้อมูลพื้นฐานจังหวัด

ปริมาณสินค้าเกษตรที่ได้รับรองมาตรฐาน

อินทรี (ไร่)

ข้าว	225.00 ; 100%
พืช	0.00 ; 0%

GAP (ไร่)

พืช	870.71 ; 100%
ข้าว	0.00 ; 0%

ภัยพิบัติ/โรคระบาด ด้านเกษตร

ผลกระทบจากปัญหาภัยธรรมชาติ/โรคระบาด เดือนตุลาคม 2564



งบ Function มีภารกิจสำคัญ คือ

- โครงการธนาคารสินค้าเกษตร กิจกรรมสนับสนุนธนาคารผลผลิตสัตว์น้ำ แบบมีส่วนร่วม ปี 2565 (แหล่งน้ำใหม่) เพื่อให้ชุมชนมีสัตว์น้ำเพียงพอต่อการบริโภค สร้างรายได้ และลดรายจ่ายในครัวเรือน
- โครงการก่อสร้างประตูระบายน้ำห้วยท่าแพง เพื่อแก้ไขปัญหาอุทกภัยและบรรเทาภัยจากน้ำ

งบจังหวัด/กลุ่มจังหวัด มีภารกิจสำคัญ คือ

- ยังไม่ได้รับการจัดสรรงบประมาณ

สถานการณ์โรคลัมปีสกินในพื้นที่จังหวัดบึงกาฬ
 ณ วันที่ 30 ตุลาคม 2564
 สัตว์ป่วยสะสม 2,243 ตัว เกษตรกร 1,016 ราย
 สัตว์หายสะสม 1,910 ตัว
 สัตว์ตายสะสม 325 ตัว
 คงเหลือสัตว์ป่วยสะสม 8 ตัว