

GPP 110,524.92 ล้านบาท (ปี 2567)

- จำนวนประชากร 477,931ครัวเรือน
- ภาคการเกษตร 233,018 ครัวเรือน
- แรงงานภาคการเกษตร 689,708 คน
- ปริมาณน้ำภาพรวมจังหวัดบุรีรัมย์ 295.39 ล้าน ลบ.ม.

(ข้อมูล ณวันที่ 25 มิถุนายน 2569)

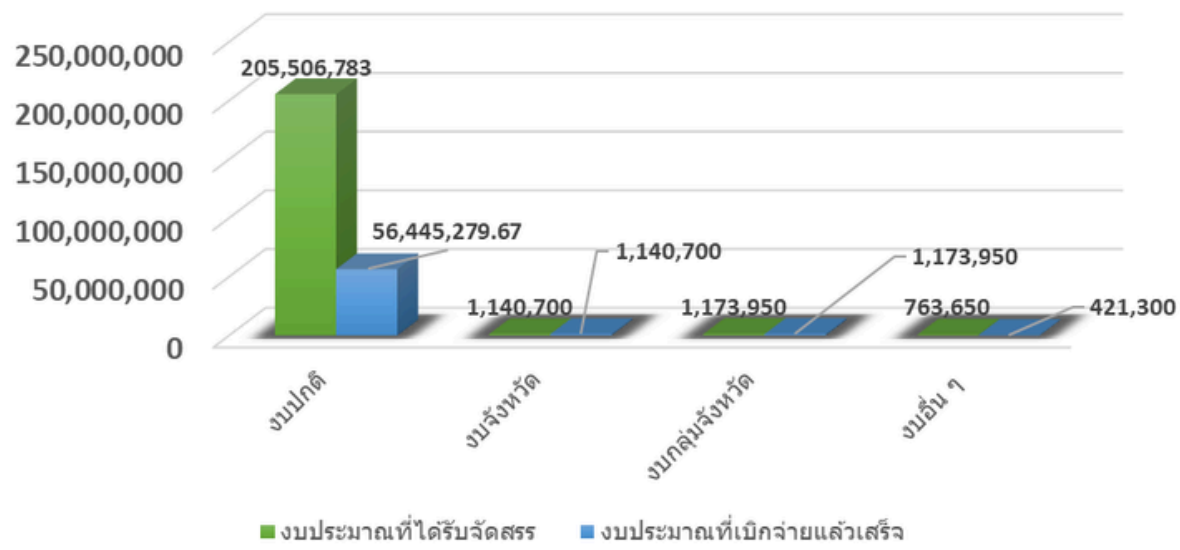
- ปริมาณน้ำฝนสะสม 1,311.45 ลบ.ม.

(ข้อมูล ณ 26 มิถุนายน 2569)

ปี 69 มีงบประมาณเพื่อการพัฒนาการเกษตร

งบประมาณทั้งสิ้น 208,237,083 บาท

เบิกจ่ายแล้ว 59,181,229.67 บาท



งบ Function มีภารกิจสำคัญ คือ

- โครงการ ระบบส่งเสริมเกษตรแบบแปลงใหญ่
- โครงการยกระดับคุณภาพมาตรฐานสินค้าเกษตร
- โครงการเฝ้าระวังป้องกันควบคุมโรคและพัฒนาสุขภาพสัตว์
- โครงการส่งเสริมและพัฒนาอาชีพเพื่อการแก้ไขปัญหาที่ดินทำกินของเกษตรกร

งบจังหวัด/กลุ่มจังหวัด มีภารกิจสำคัญ คือ

- โครงการยกระดับมาตรฐานการผลิตปศุสัตว์นครชัยบุรีรัมย์ครบวงจร
- โครงการป้องกันและบรรเทาภัยจากน้ำ
- โครงการส่งเสริมและพัฒนาศักยภาพการเลี้ยงโคเนื้อเพื่อเพิ่มมูลค่าและ ลดต้นทุน

ปริมาณสินค้าเกษตรที่ได้รับรองมาตรฐาน

เกษตรอินทรีย์	GAP
- ข้าว 109 กลุ่ม เกษตรกร 1,926 ราย พื้นที่ 20,237.50 ไร่	- ข้าว เกษตรกร 6 กลุ่ม 204 ราย พื้นที่ 2,630 ไร่
- พืชผัก เกษตรกร 118 ราย พื้นที่ 364 ไร่	- พืชผัก 909 ราย พื้นที่ 2,224 ไร่
	- ปศุสัตว์ 358 ฟาร์ม
	- ประมง 24 ราย พื้นที่ 39.42 ไร่
	- หม่อนไหม 55 แปลง พื้นที่ 52.3 ไร่

สถานการณ์และการช่วยเหลือภัยพิบัติ

ด้านการเกษตร

สรุปการให้ความช่วยเหลือผู้ประสบภัยพิบัติด้านการเกษตรจังหวัดบุรีรัมย์ ปี 2568

1. อุทกภัย
 - พื้นที่ความเสียหาย จำนวน 10 อำเภอ ได้แก่ อำเภอคูเมือง อำเภอพุทไธสง อำเภอลำปลายมาศ อำเภอสตึก อำเภอบ้านใหม่ไชยพจน์ อำเภอแคนดง อำเภอเฉลิมพระเกียรติ อำเภอนางรอง อำเภอละหานทราย และอำเภอขามเฒ่า พื้นที่ความเสียหายจำนวน 35,304.75 ไร่ จำนวนเกษตรกรผู้ประสบภัย 5,054 ราย (รวมเกษตรกรไม่ซ้ำ) วงเงินให้ความช่วยเหลือ จำนวน 50,708,787 บาท ดังนี้
 - 1.1 ความเสียหายด้านพืช เกษตรกรจำนวน 5,001 ราย วงเงินให้ความช่วยเหลือ 50,582,373 บาท ประกอบด้วย
 - นาข้าว จำนวน 30,467 ไร่
 - พืชไร่และพืชผัก จำนวน 4,751.75 ไร่
 - ไม้ผลและไม้ยืนต้น จำนวน 86 ไร่
 - 1.2 ความเสียหายด้านประมง เกษตรกรจำนวน 53 ราย วงเงินให้ความช่วยเหลือ 126,414 บาท
 - 2. ภัยแล้ง
 - พื้นที่ความเสียหายจำนวน 1 อำเภอ ได้แก่ อำเภอกระสัง ประกอบด้วยความเสียหายด้านพืชพื้นที่ความเสียหายนาข้าว จำนวน 6,690.50 ไร่ เกษตรกรจำนวน 1,134 ราย วงเงินให้ความช่วยเหลือ จำนวน 8,965,270 บาท
 - 3. ภัยอื่นๆ (กองกำลังจากนอกประเทศ)
 - พื้นที่ความเสียหายจำนวน 2 อำเภอ ได้แก่ อำเภอบ้านกรวด และอำเภอประโคนชัย เกษตรกรผู้ประสบภัยจำนวน 107 ราย (รวมรายเกษตรกรไม่ซ้ำ) วงเงินให้ความช่วยเหลือ จำนวน 838,452 บาท ประกอบด้วย
 - 3.1 ความเสียหายด้านพืช พื้นที่ความเสียหายจำนวน 64 ไร่ เกษตรกรจำนวน 86 ราย วงเงินให้ความช่วยเหลือจำนวน 266,452 บาท ประกอบด้วย
 - พืชไร่ จำนวน 0.25 ไร่
 - ไม้ผลไม้ยืนต้น จำนวน 63.75 ไร่
 - 3.2 ความเสียหายด้านปศุสัตว์ เกษตรกรจำนวน 21 ราย วงเงินให้ความช่วยเหลือจำนวน 572,000 บาท



บุรีรัมย์ Info graphic ข้อมูลพื้นฐานจังหวัดบุรีรัมย์

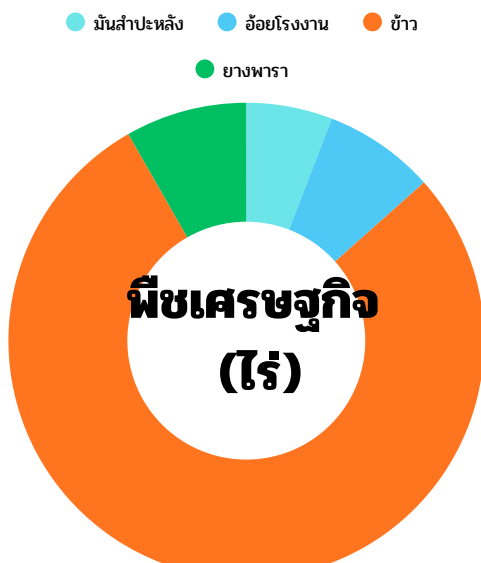
พื้นที่เกษตรกรรม (ไร่)

- ข้าว 2,881,761.59 ไร่
- พืชผัก 4,460.02 ไร่
- พืชไร่ 498,982.36 ไร่



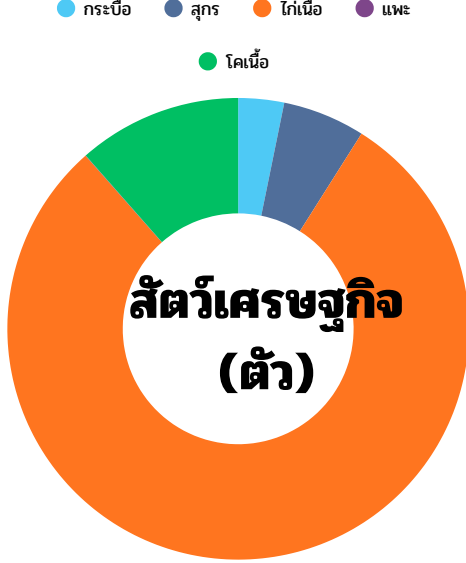
พืชเศรษฐกิจ (ไร่)

- ข้าว 2,881,761.59 ไร่
- มันสำปะหลัง 215,209.45 ไร่
- อ้อยโรงงาน 278,630.46 ไร่
- ยางพารา 303,772 ไร่

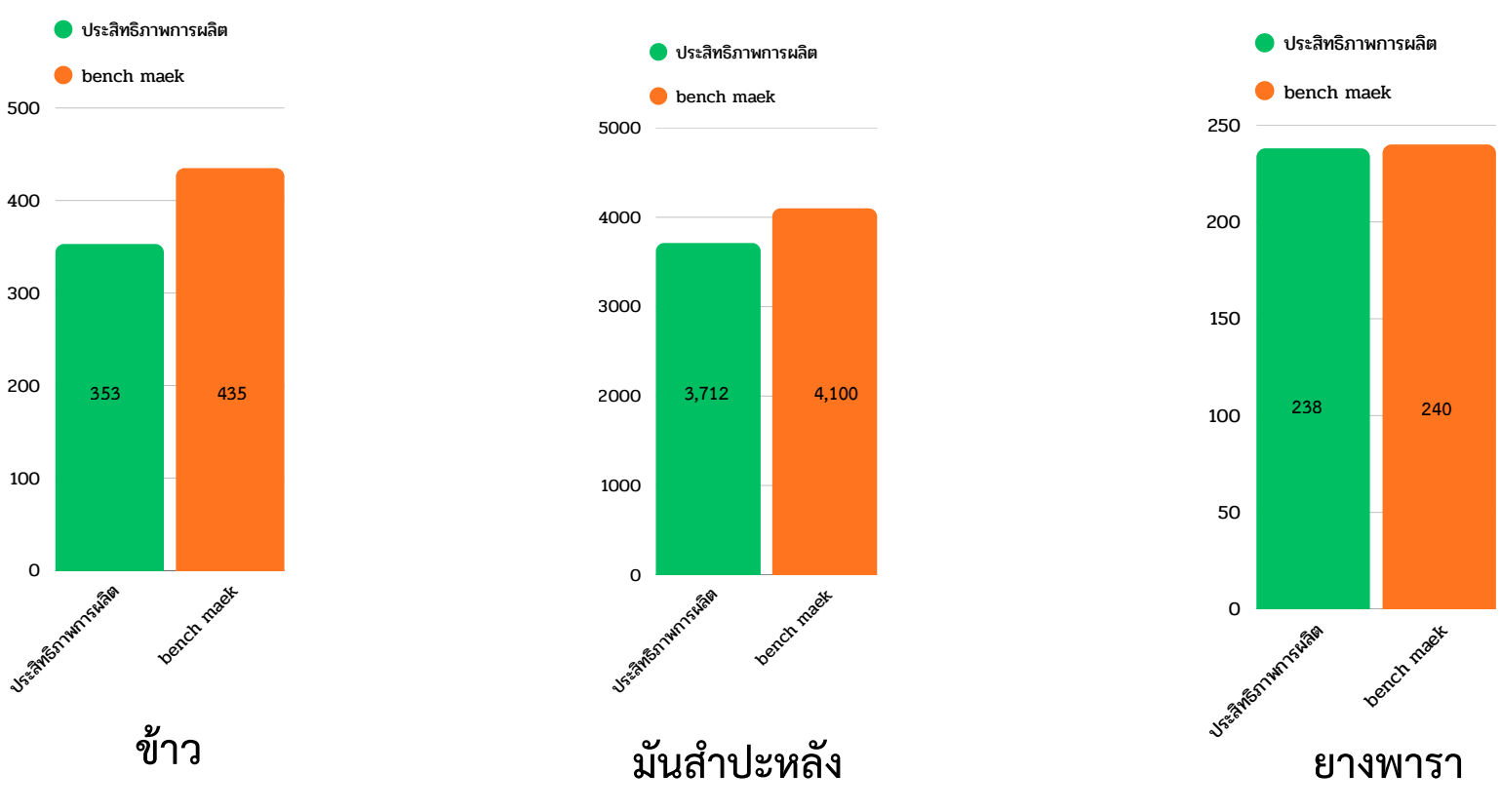


สัตว์เศรษฐกิจ (ตัว)

- กระบือ 130,399 ตัว
- สุกร 234,626 ตัว
- โคเนื้อ 467,118 ตัว
- ไก่เนื้อ 3,235,230 ตัว
- แพะ 967 ตัว



ประสิทธิภาพการผลิตสินค้าเกษตรด้านพืช (กก./ไร่)



สินค้าเด่น / GI

ข้าวหอมมะลิดินภูเขาไฟบุรีรัมย์

เป็นข้าวเปลือก ข้าวกล้อง และข้าวขาว ที่แปรรูปมาจากข้าวหอมมะลิพันธุ์ข้าวขาวดอกมะลิ 105 และพันธุ์ กข 15 ปลูกในฤดูนาปี บนพื้นที่ที่มีแร่ธาตุจากดินภูเขาไฟบุรีรัมย์ซึ่งเป็นลักษณะเฉพาะ ทำให้เมล็ดข้าวเรียวยาวเลื่อมมัน มีท้องไข่น้อย เมื่อหุงสุกจะเหนียวนุ่มไม่แข็งกระด้าง ปี 2564-67 เกษตรกรได้รับการรับรอง 670 ราย พื้นที่ 5,758 ไร่ และในปีการผลิต 2565 มีเกษตรกรได้รับการรับรอง 1,0193 ไร่ พื้นที่ 10,193 ไร่ และปีการผลิต 2566 มีเกษตรกรได้รับรับรอง 1,145 ราย (จำนวน 29 กลุ่ม) พื้นที่ 9,945 ไร่

ผ้าไหมมัดหมี่ขึ้นดินแดงบุรีรัมย์

ผ้าไหม มัดหมี่ที่ทอประดิษฐ์ขึ้นให้เกิดลวดลายบนผืนผ้า โดยมีเส้นยืนและเส้นพุ่ง หัวขึ้นและตีนขึ้นเป็นสีแดง ทอลวดลายให้เด่นบนผืนผ้าด้วยการมัดหมี่ และทอเรียงเส้นตามลักษณะลายต่อเนื่องกัน มีการใช้ดินทองและ ดินเงินมาทอขัดเป็นเส้นเพิ่มให้เกิดลวดลายที่สวยงาม เป็นผ้าเอกลักษณ์ท้องถิ่นของชาวจังหวัดบุรีรัมย์ เป็นสินค้าสิ่งบ่งชี้ทางภูมิศาสตร์กักรมทรัพย์สินทางปัญญา และกรมทรัพย์สินทางปัญญา ได้ขึ้นทะเบียน ตามเลขที่ สช 58100072 เมื่อวันที่ 6 สิงหาคม 2568 (มีผลตั้งแต่วันที่ 12 มิ.ย.56) จนถึงปัจจุบันไม่มีผู้ผลิตและผู้ประกอบการค้ารายใดได้รับอนุญาตใช้ตราสินค้า สิ่งบ่งชี้ทางภูมิศาสตร์ ผ้าไหมมัดหมี่ขึ้นดินแดง เมื่อวันที่ 27 เมษายน 2566 ได้มีมติคณะกรรมการระดับจังหวัดภายใต้คณะกรรมการตรวจสอบกระบวนการผลิตและจำหน่ายสินค้าสิ่งบ่งชี้ทางภูมิศาสตร์ไทย “ผ้าไหมมัดหมี่ขึ้นดินแดงบุรีรัมย์” ผ่านแบบรายเดี่ยว 17 ราย และแบบรายกลุ่ม 9 ราย