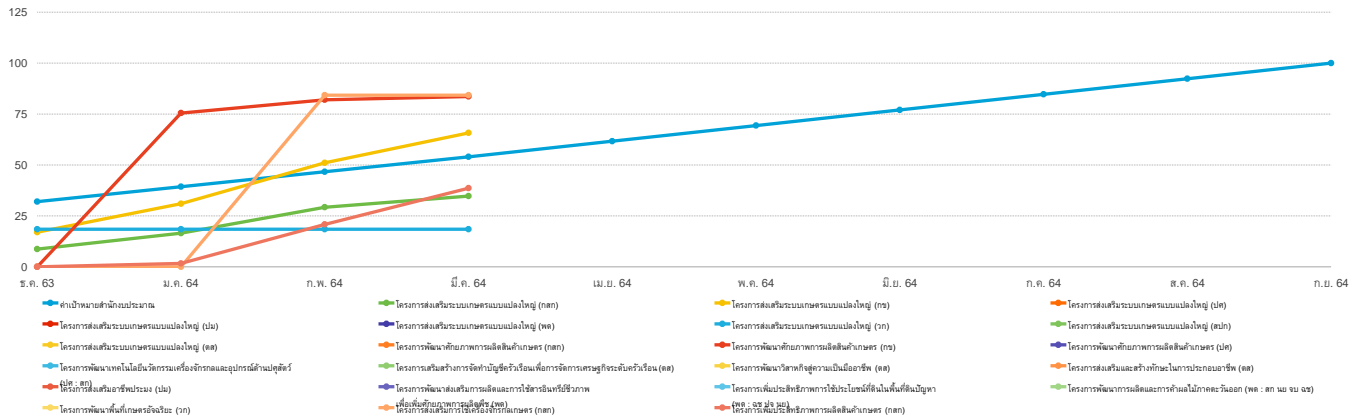


# ลดต้นทุนการผลิต

มีนาคม 2564

จังหวัดฉะเชิงเทรา

แผน/ผลการใช้จ่ายเงินงบประมาณประจำปี 2564



ตารางแสดง ระบบสอบทานประสิทธิภาพ Input Process Output Outcomes

Outcomes	เหตุการณ์บ่งชี้	ข้อมูล	ผลการสอบทาน	เงื่อนไขความสำเร็จ
มูลค่าสินค้าเกษตรเพิ่มขึ้น	ปริมาณ/มูลค่าผลผลิตสินค้าเกษตรที่ได้รับการรับรองมาตรฐาน	บทวิเคราะห์ทางการเงินของฟาร์ม	มี /ไม่มี	
รายได้ของเกษตรกรเพิ่มขึ้น	มีการเก็บและวิเคราะห์ทางการเงินของเกษตรกร/แปลง/ฟาร์ม	บทวิเคราะห์ทางการเงินของฟาร์ม	มี /ไม่มี	
ประสิทธิภาพการผลิตเพิ่มขึ้น	มีการเก็บและวิเคราะห์ข้อประสิทธิภาพการผลิต	บทวิเคราะห์ประสิทธิภาพการผลิต	มี /ไม่มี	
จำนวนแปลงใหญ่ที่ผ่านการรับรองมาตรฐานกระบวนการผลิต/สินค้า	ระยะเวลาการให้บริการและมีการอนุมัติ/อนุญาตเอกสารผ่านการรับรองมาตรฐาน	การบันทึกผลการรับรองมาตรฐานในระบบดิจิทัลตามเวลาที่กำหนด	มี /ไม่มี	
Output	เหตุการณ์บ่งชี้	ข้อมูล	ผลการสอบทาน	เงื่อนไขความสำเร็จ
จำนวนเกษตรกร/แปลงใหญ่/วิสาหกิจ เข้าใจประโยชน์และวิธีการผลิตแบบปริมัต (precision) /ตลาด/การจัดการฟาร์ม/ทักษะการเงิน	มีการประเมินระดับการเรียนรู้/ทักษะ Upskill Reskill	บทวิเคราะห์แบบประเมินความรู้	มี /ไม่มี	
ต้นทุนการผลิตของแปลงใหญ่และเกษตรกรกลุ่มเป้าหมายลดลง	มีการเก็บและวิเคราะห์ข้อต้นทุนของแปลงใหญ่/เกษตรกร	บทวิเคราะห์ข้อต้นทุน	มี /ไม่มี	
การตรวจสอบมาตรฐานกระบวนการผลิตและสินค้า	ความเหมาะสมด้านเวลาการออกให้บริการและทักษะของเจ้าหน้าที่ตรวจสอบ	คู่มือปฏิบัติ และแผน/ผลการให้บริการตรวจสอบมาตรฐาน	มี /ไม่มี	
ปริมาณพื้นที่ขั้ว สัตว์ เพื่อสนับสนุนเกษตรกร	ระยะเวลาการให้บริการและมีการอนุมัติ/อนุญาตเอกสารรับรองมาตรฐาน	ผลการบันทึกผลการรับรองมาตรฐานในระบบดิจิทัลตามเวลาที่กำหนด	มี /ไม่มี	
การใช้ประโยชน์จากวัสดุเกษตร/ปัจจัยชีวภาพ	การติดตาม/ประเมินผลการใช้ประโยชน์/ต้นทุนปุ๋ยเคมีลดลง	บทวิเคราะห์แบบประเมินผล	มี /ไม่มี	
Process/Activities	เหตุการณ์บ่งชี้	ข้อมูล	ผลการสอบทาน	เงื่อนไขความสำเร็จ
สัมมนาและฝึกอบรมเกษตรกร/แปลงใหญ่/วิสาหกิจ	ความเหมาะสมด้านเวลา หลักสูตร (Content) วิธีการสื่อสาร และระดับเรียนรู้สิ่งใหม่ของเกษตรกร	เอกสารประกอบหลักสูตร/สื่อการเรียนการสอน/สื่อเผยแพร่	มี /ไม่มี	
สนับสนุนวัสดุการเกษตร/ผลิตปัจจัยการผลิตชีวภาพ	มีการรับมอบวัสดุเกษตรที่ครบถ้วนสมบูรณ์	เอกสารการส่งมอบ/รับมอบ	มี /ไม่มี	
การปฏิบัติงานของจ้างเหมา	มีการประเมินผลการปฏิบัติงาน	แบบประเมิน/คำรับรองการปฏิบัติ	มี /ไม่มี	
Inputs	เหตุการณ์บ่งชี้	ข้อมูล	ผลการสอบทาน	เงื่อนไขความสำเร็จ
การจัดซื้อจัดจ้างวัสดุเกษตร/ครุภัณฑ์ เครื่องอุปโภคบริโภค (กข. : นาย ฉย)	มีการประเมินความต้องการที่เหมาะสม/มีการปฏิบัติและกำกับตามกฎหมายและกรอบเวลา	บทวิเคราะห์ความต้องการ/แผนงาน/สัญญาจ้าง/ตรวจรับงาน	มี /ไม่มี	
การจัดจ้างเจ้าหน้าที่	มีการปฏิบัติและกำกับตามกฎหมายและกรอบเวลา	สัญญาจ้าง/ตรวจรับงาน/แผนฯ/เป้าหมาย/แนวปฏิบัติและคู่มือ จงท.	มี /ไม่มี	
การเตรียมวิทยากร	มีการจัดการความรู้/ประเมินทักษะของวิทยากร	บทวิเคราะห์ความต้องการความรู้/ทำเนียบวิทยากร	มี /ไม่มี	
การประเมินระดับการเรียนรู้และประสานการอบรม	ประเมินระดับการเรียนรู้/กลิ่นกรองคุณสมบัติเกษตรกร	บทวิเคราะห์ความต้องการความรู้เกษตรกร	มี /ไม่มี	
แผนการจัดการความรู้ (อบรมฯ) เชิงบูรณาการ	มีการประชุมวิเคราะห์/วางแผนงาน/กระบวนการ/ประเมิน Risk	รายงานการประชุม/แผนฯ/เป้าหมาย/แนวปฏิบัติและคู่มือ	มี /ไม่มี	
แผนประชาสัมพันธ์/สร้างการรับรู้ (Content Communications Customers)	มีการประชุมวิเคราะห์/วางแผนงาน/กระบวนการ/ประเมิน Risk	รายงานการประชุม/แผนฯ/เป้าหมาย/แนวปฏิบัติและคู่มือ	มี /ไม่มี	
ระบุความเสี่ยง/ปัญหา			ข้อเสนอแนะของ ผู้ตรวจราชการ	
1	ปัญหาระดับความสามารถการบริหารจัดการของแปลงใหญ่ในการบรรลุเป้าหมาย (ผลิตภาพ : ประสิทธิภาพการผลิตและต้นทุน มาตรฐาน) ไม่เป็นไปอย่างที่ควรจะเป็น รวมทั้งการยกระดับไปสู่การทำสัญญาซื้อขายตามกฎหมายที่เกี่ยวข้อง (เกษตรกรที่สัญญา)			
2	ปัญหาข้อจำกัดของเกษตรกร/กลุ่ม/สหกรณ์ ด้านศักยภาพที่จะปรับตัว Adaptation ต่อการเปลี่ยนแปลงของระบบเศรษฐกิจ (ระดับความเข้าใจประโยชน์ในระยะยาว ความรู้ ทักษะการอ่าน เขียน เรียนรู้และเข้าใจสิ่งใหม่ๆ และนำมาพัฒนาตัวเอง ความพร้อมด้านการเงิน)			
3	ปัญหาภัยพิบัติธรรมชาติที่ส่งผลกระทบต่อปริมาณ คุณภาพ ผลผลิตสินค้าเกษตร			
4	ปัญหาข้อจำกัดของเจ้าหน้าที่ในฐานะวิทยากรในด้านการจัดการความรู้ หลักสูตรที่หลากหลาย รวมทั้งการสร้าง/ผลิตสื่อ Content ที่น่าสนใจและเข้าถึงง่ายเหมาะสมกับเกษตรกรผู้รับสาร			

ตารางแสดง แผน/ผลการใช้จ่ายเงินงบประมาณประจำปี 2564 (หน่วย : ร้อยละ) (ลดต้นทุนการผลิต) ฉะเชิงเทรา

แผนงาน/โครงการ/กิจกรรม	ร้อยละการเบิกจ่ายสะสมรายเดือน										แผนเงิน (บาท) (งบประมาณที่ได้รับ) ของจังหวัด	ผลการเบิกจ่ายเงินสะสมรายเดือน (บาท)									
	ธ.ค. 63	ม.ค. 64	ก.พ. 64	มี.ค. 64	เม.ย. 64	พ.ค. 64	มิ.ย. 64	ก.ค. 64	ส.ค. 64	ก.ย. 64		ธ.ค. 63	ม.ค. 64	ก.พ. 64	มี.ค. 64	เม.ย. 64	พ.ค. 64	มิ.ย. 64	ก.ค. 64	ส.ค. 64	ก.ย. 64
ค่าเป้าหมายสำนักงบประมาณ	32	39.33	46.67	54	61.67	69.33	77	84.67	92.33	100											
โครงการส่งเสริมระบบเกษตรแบบแปลงใหญ่ (กลส)	8.71	16.51	29.25	34.72							669,400	58,300	110,500	195,771	232,400	-	-	-	-	-	-
โครงการส่งเสริมระบบเกษตรแบบแปลงใหญ่ (กช)	17	30.99	51.05	65.73							541,700	92,105	167,866	276,546	356,046	-	-	-	-	-	-
โครงการส่งเสริมระบบเกษตรแบบแปลงใหญ่ (ปค)											0	-	-	-	-	-	-	-	-	-	-
โครงการส่งเสริมระบบเกษตรแบบแปลงใหญ่ (ปม)											0	-	-	-	-	-	-	-	-	-	-
โครงการส่งเสริมระบบเกษตรแบบแปลงใหญ่ (พค)											0	-	-	-	-	-	-	-	-	-	-
โครงการส่งเสริมระบบเกษตรแบบแปลงใหญ่ (วก)	18.46	18.46	18.46	18.46							110,200	20,343	20,343	20,343	20,343	-	-	-	-	-	-
โครงการส่งเสริมระบบเกษตรแบบแปลงใหญ่ (สปก)											0	-	-	-	-	-	-	-	-	-	-
โครงการส่งเสริมระบบเกษตรแบบแปลงใหญ่ (คส)											0	-	-	-	-	-	-	-	-	-	-
โครงการพัฒนาศักยภาพการผลิตสินค้าเกษตร (กลส)											0	-	-	-	-	-	-	-	-	-	-
โครงการพัฒนาศักยภาพการผลิตสินค้าเกษตร (กช)	0	75.47	82	83.60							15,000	-	11,320	12,300	12,540	-	-	-	-	-	-
โครงการพัฒนาศักยภาพการผลิตสินค้าเกษตร (ปค)											0	-	-	-	-	-	-	-	-	-	-
โครงการพัฒนาเทคโนโลยีนวัตกรรมเครื่องจักรกลและอุปกรณ์ด้านปศุสัตว์ (ปค : สก)											0	-	-	-	-	-	-	-	-	-	-
โครงการเสริมสร้างการจัดการห้าปีชีวิตวัวเพื่อการจัดการเศรษฐกิจระดับครัวเรือน (คส)											0	-	-	-	-	-	-	-	-	-	-
โครงการพัฒนาวิสาหกิจผู้มีความเป็นมืออาชีพ (คส)											0	-	-	-	-	-	-	-	-	-	-
โครงการส่งเสริมและสร้างทักษะในการประกอบอาชีพ (คส)											0	-	-	-	-	-	-	-	-	-	-
โครงการส่งเสริมอาชีพประมง (ปม)											0	-	-	-	-	-	-	-	-	-	-
โครงการพัฒนาส่งเสริมการผลิตและการใช้สารอินทรีย์ชีวภาพเพื่อเพิ่มศักยภาพการผลิตพืช (พค)											0	-	-	-	-	-	-	-	-	-	-
โครงการเพิ่มประสิทธิภาพการใช้ประโยชน์ที่ดินในพื้นที่ดินปัญหา (พค : ฉช ปจ นย)											0	-	-	-	-	-	-	-	-	-	-
โครงการพัฒนาการผลิตและการค้าผลไม้ภาคตะวันออก (พค : สก นย ฉช)											0	-	-	-	-	-	-	-	-	-	-
โครงการพัฒนาพื้นที่เกษตรอัจฉริยะ (วก)											0	-	-	-	-	-	-	-	-	-	-
โครงการส่งเสริมการใช้เครื่องจักรกลเกษตร (กลส)	0	0	84.25	84.25							38,100	-	-	32,100	32,100	-	-	-	-	-	-
โครงการเพิ่มประสิทธิภาพการผลิตสินค้าเกษตร (กลส)	0	1.67	20.83	38.60							332,400	-	5,560	69,230	128,300	-	-	-	-	-	-
<b>รวม</b>	<b>10.00</b>	<b>18.49</b>	<b>35.52</b>	<b>45.80</b>	<b>0</b>	<b>0</b>	<b>0</b>	<b>0</b>	<b>0</b>	<b>0</b>	<b>1,706,800</b>	<b>170,748</b>	<b>315,589</b>	<b>606,290</b>	<b>781,729</b>	<b>0</b>	<b>0</b>	<b>0</b>	<b>0</b>	<b>0</b>	<b>0</b>

หมายเหตุ : โครงการเพิ่มประสิทธิภาพการผลิตสินค้าเกษตร (กลส) รายสินค้า ประกอบด้วย มะพร้าว 92,000 บาท มันสำปะหลัง 145,800 บาท สับปะรด 40,600 บาท และปาล์มน้ำมัน 54,000 บาท