



บันทึกข้อความ

ส่วนราชการ โครงการชลประทานชัยภูมิ ฝ่ายจัดสรรน้ำ โทร.๐-๔๔๘๑-๗๐๕๒ โทรสาร.๐-๔๔๘๑-๒๘๖๓

ที่ สชป.๖ พิเศษ/๗๓/๒๕๖๗

วันที่ ๑๒ มีนาคม ๒๕๖๗

เรื่อง ขอสรุปรายงานสถานการณ์น้ำประจำวันที่ 12 มีนาคม 2567

เรียน ประธานศูนย์ประมวลวิเคราะห์สถานการณ์น้ำ สำนัก ผส.ชป.6 , ป้องกันและบรรเทาสาธารณภัยจังหวัดชัยภูมิ

ป้องกันจังหวัดชัยภูมิ , เกษตรและสหกรณ์จังหวัดชัยภูมิ ,และผู้เกี่ยวข้องทุกส่วน

โครงการชลประทานชัยภูมิ ขอสรุปรายงานสถานการณ์น้ำ น้ำฝน - น้ำท่า อ่างเก็บน้ำขนาดกลาง

และขนาดใหญ่ ณ วันที่ 12 มีนาคม 2567 เวลา 06.00 น. ดังนี้

1. สภาพน้ำฝน

ที่	สถานีวัด	ฝน 1 วัน		ฝน 2 วัน		ฝน 3 วัน	
		11 มี.ค. 67 (มม.)	10 มี.ค. 67 ถึง 11 มี.ค. 67 (มม.)	9 มี.ค. 67 ถึง 11 มี.ค. 67 (มม.)			
1	อ่างเก็บน้ำห้วยทราย	0.00	0.00	0.00			
2	อ่างเก็บน้ำห้วยทองกลาง	0.00	0.00	0.00			
3	อ่างเก็บน้ำห้วยส้มป่อย	0.00	0.00	0.00			
4	อ่างเก็บน้ำบาซ่าน	0.00	0.00	0.00			
5	อ่างเก็บน้ำลำซอระกา	0.00	13.20	13.20			
6	อ่างเก็บน้ำหินลับมีด	0.00	12.50	12.50			
7	อ่างเก็บน้ำบ้านเพชร	0.00	0.20	0.20			
สถิติน้ำฝน ณ จุดตรวจวัด ณ สถานี อุทกวิทยาชลประทาน อำเภอเมืองชัยภูมิ							
-	ปริมาณฝนตกสะสมสูงสุด (1 เม.ย. - 31 มี.ค.) ปี 2553	=	1,753.60	มม.			
-	ปริมาณฝนตกสะสมต่ำสุด (1 เม.ย. - 31 มี.ค.) ปี 2527	=	758.70	มม.			
-	ปริมาณฝนตกเฉลี่ยรายปี 2540 - 2556	=	1,118.50	มม.			
-	ปริมาณฝนเฉลี่ยสะสม(ปี2557-2566) 1 เม.ย. ถึง 11 มี.ค.	=	1,020.86	มม.			
-	ปริมาณฝนตกสะสมตั้งแต่ 1 เม.ย. 66 ถึง 11 มี.ค. 67	=	1,135.10	มม.			
-	ปริมาณฝนตกมากกว่าเฉลี่ย	=	114.24	มม.			
-	ปริมาณฝนตกมากกว่าเฉลี่ยคิดเป็นร้อยละ	=	11.19	%			
ปริมาณน้ำฝนสะสม (มม.) เริ่ม 1 เม.ย. 2563 ถึง 11 มี.ค. 67							
อ่างเก็บน้ำ							
ห้วยทราย	ห้วยทองกลาง	ห้วยส้มป่อย	บาซ่าน	ลำซอระกา	หินลับมีด	บ้านเพชร	
418.92	746.60	760.00	1109.30	937.56	1092.19	927.99	

2. สภาพน้ำในอ่างเก็บน้ำขนาดกลางและขนาดใหญ่

สภาพน้ำในอ่างเก็บน้ำขนาดกลางและขนาดใหญ่ จังหวัดชัยภูมิ ณ วันที่ 12 มีนาคม 2567

สถานการณ์น้ำในอ่างเก็บน้ำขนาดกลางและขนาดใหญ่ 13 อ่างในเขตจังหวัดชัยภูมิ มีปริมาณน้ำ

193.592 ล้าน ลบ.ม.

คิดเป็น 56.95 % ปัจจุบันมีน้ำใช้การ 141.106 ล้าน ลบ.ม.

ที่	อ่างเก็บน้ำ	ระดับน้ำ เก็บกัก ม.รทก	ความจุ เก็บกัก ล้าน ลบ.ม.	ระดับน้ำ ในอ่าง ม.รทก	ปริมาณน้ำ ในอ่าง ล้าน ลบ.ม.	น้ำใช้การ ปัจจุบัน ล้าน ลบ.ม.	ไหลลงอ่าง ล้าน ลบ.ม.	ไหลลงอ่าง สะสม ล้าน ลบ.ม.	น้ำระบาย ล้าน ลบ.ม.	ความจุ %
อ่างเก็บน้ำขนาดกลาง										
1	อ่างเก็บน้ำลำคันฉู	265.00	42.600	264.00	36.280	33.280	0.000	64.482	0.123	85.16
2	โครงการพรม - เจริญ	241.00	3.434	241.00	3.460	3.194	1.020	173.660	0.512	100.76
3	อ่างเก็บน้ำห้วยทราย	265.60	10.300	264.84	8.700	8.400	0.000	14.217	0.000	84.47
4	อ่างเก็บน้ำห้วยทองกลาง	202.00	0.480	200.18	0.226	0.026	0.000	0.021	0.000	47.07
5	อ่างเก็บน้ำห้วยส้มป่อย	161.00	7.646	160.17	6.022	5.422	0.000	13.921	0.000	78.76
6	อ่างเก็บน้ำบ้านชาน	100.00	0.600	99.34	0.423	0.343	0.002	0.466	0.002	70.50
7	อ่างเก็บน้ำลำซ้อระกา	213.00	10.312	211.82	6.950	6.150	0.010	7.378	0.060	67.40
8	อ่างเก็บน้ำหินลับมีด	104.00	0.481	102.67	0.238	0.130	0.000	0.336	0.000	49.56
9	อ่างเก็บน้ำบ้านเพชร	207.00	19.675	205.77	11.725	8.725	0.000	28.145	0.000	59.59
รวม			95.528		74.024	65.670	1.032	302.626	0.697	77.49
การไฟฟ้าฝ่ายผลิต										
10	เขื่อนจุฬาภรณ์	759.00	163.750	748.02	74.080	36.860	0.130	107.861	1.690	45.24
11	อ่างเก็บน้ำห้วยกุ่ม	312.00	20.230	307.00	10.130	8.618	0.000	95.360	0.650	50.07
รวม			183.980		84.210	45.478	0.130	203.221	2.340	45.77
กรมพัฒนาพลังงานทดแทนและอนุรักษ์พลังงาน										
12	เขื่อนลำปะทาว(บน)	470.00	44.000	466.46	24.831	21.831	0.000	32.000	0.120	56.43
13	เขื่อนลำปะทาว(ล่าง)	456.00	16.400	454.37	10.527	8.127	0.022	51.196	0.080	64.19
รวม			60.400		35.358	29.958	0.022	83.196	0.200	58.54
รวมทั้งสิ้น			339.908		193.592	141.106	1.184	589.04	3.237	56.95

จากการตรวจสอบ ความปลอดภัยของ เขื่อนและอ่างเก็บน้ำในความรับผิดชอบของโครงการชลประทานชัยภูมิ พบว่า

มีความมั่นคงแข็งแรงและปลอดภัย ปริมาณน้ำที่ล้นผ่านอาคารระบายน้ำของเขื่อนลำปะทาวล่างสูง 0.00 ม.

ปริมาณน้ำผ่านอาคารระบายน้ำล้นฉุกเฉิน 0.000 ล้านลูกบาศก์เมตร ต่อวัน

ปริมาณผ่านท่อระบาย 0.080 ล้านลูกบาศก์เมตร ต่อวัน

รวมระบายทั้งสิ้น 0.080 ล้านลูกบาศก์เมตร ต่อวัน

3. สภาพน้ำท่า (ข้อมูลจากอุทกวิทยาภาคตะวันออกเฉียงเหนือตอนบน)

รายงานสภาพน้ำท่าจังหวัดชัยภูมิ ณ วันที่ 12 มีนาคม 2567

แม่น้ำ	สถานีตรวจวัด	ปริมาณน้ำ (ลบ.ม./วินาที)		ระดับ					แนวโน้ม/ คาดการณ์
		ความจุ สูงสุด	ปริมาณน้ำ ผ่านปัจจุบัน	ระดับตลิ่ง (ม.)	ระดับน้ำ เมื่อวาน (ม.)	ระดับน้ำ วันนี้ (ม.)	+เพิ่มขึ้น -ลดลง (ม.)	+สูงกว่าตลิ่ง - ต่ำกว่าตลิ่ง (ม.)	
ชี	E 32 A บ้านหนองอ้อ ต.ชีบน อ.บ้านเขว้า	480.00	-	12.00	-	-			
ชี	E 5 บ้านโนนเปลือย ต.ตลาดแร้ง อ.บ้านเขว้า	597.00	-	11.50	-	-			
ชี	E 23 บ้านค้าย ต.บ้านค้าย อ.เมือง	260.00	0.19	9.00	2.19	2.28	+0.09	-6.72	ปกติ
ชี	E 21 บ้านลาด ต.ลาดใหญ่ อ.เมือง	705.00	-	11.50	-	-			
ลำปะทาว	E 6C บ้านตาดโตน อ.เมือง	46.00	-	5.50	-	-			
พรม	E 93 อ.เกษตรสมบูรณ์ จ.ชัยภูมิ	148.00	-	5.60	-	-			
เชิญ	E 85 อ.ชุมแพ จ.ขอนแก่น	44.00	-	5.20	-	-			

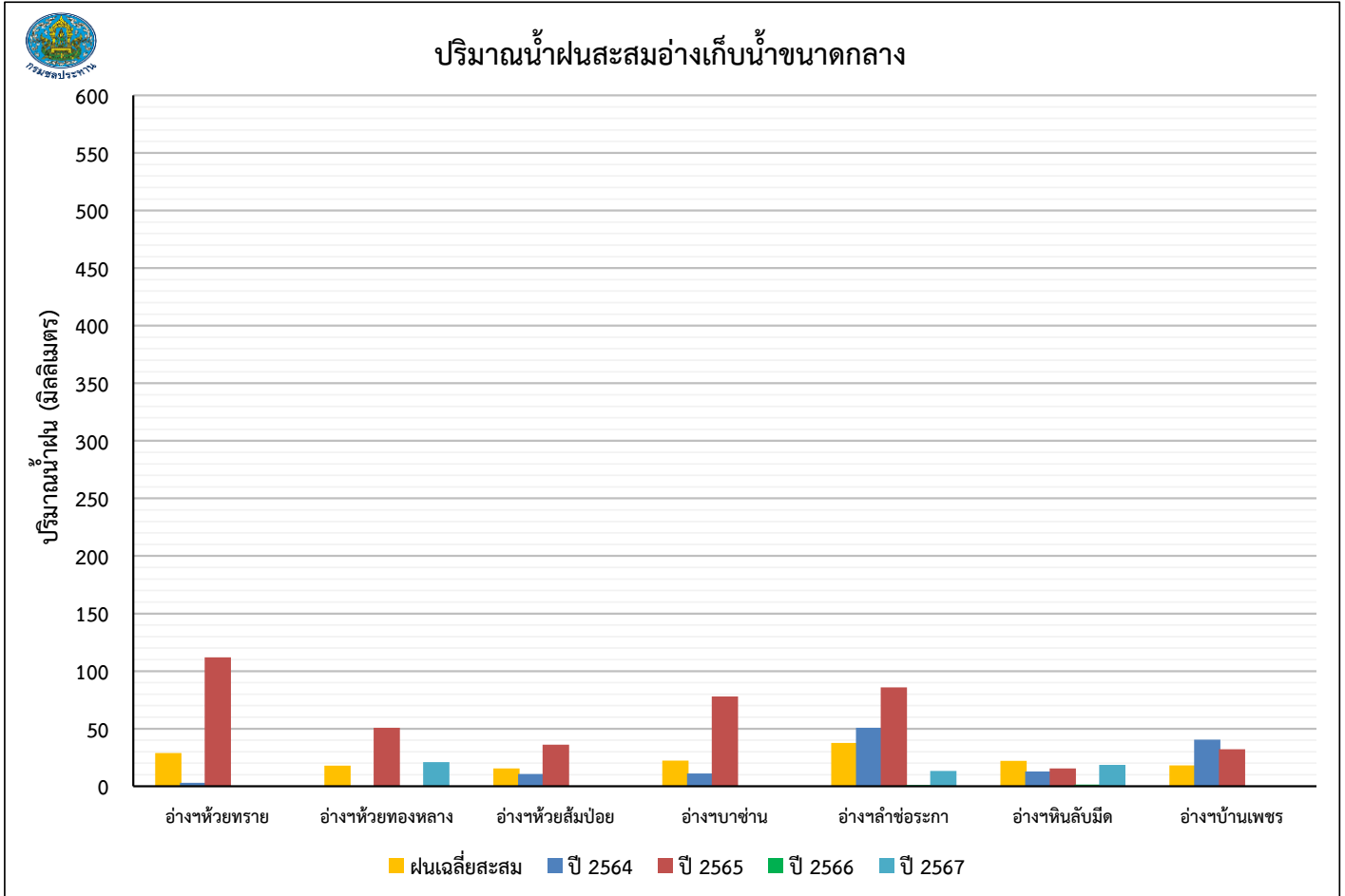
แนวโน้มและคาดการณ์

จากการติดตามพยากรณ์อากาศ สภาพน้ำบริเวณลำน้ำชี และสภาพน้ำท่าในเขตจังหวัดชัยภูมิ สถานการณ์
อยู่ในเกณฑ์เกณฑ์น้ำมาก

จึงเรียนมาเพื่อโปรดทราบ

(นายสมบัติ มีลักษณะสม)

ผู้อำนวยการโครงการชลประทานชัยภูมิ



ปริมาณน้ำฝนสะสมอ่างเก็บน้ำขนาดกลาง ณ วันที่ 1 ม.ค. - 11 มี.ค.

อ่างเก็บน้ำ	อ่างห้วยทราย	อ่างห้วยทองกลาง	อ่างห้วยส้มป่อย	อ่างบาข่าน	อ่างลำซอระกา	อ่างหินลับมิด	อ่างบ้านเพชร
ฝนเฉลี่ยสะสม	28.775	17.950	15.533	22.250	37.700	22.150	18.230
ปี 2564	3.100	0.000	10.600	11.000	50.800	12.800	40.400
ปี 2565	112.000	50.800	36.000	78.000	85.800	15.500	32.190
ปี 2566	0.000	0.000	0.000	0.000	1.000	1.500	0.130
ปี 2567	0.000	21.000	0.000	0.000	13.200	18.500	0.200

เดือน	ปริมาณน้ำไหลเข้าอ่างเก็บน้ำ 7 แห่ง เปรียบเทียบ 4 ปี												สะสมถึง มี.ค.	รวม
	ม.ค.	ก.พ.	มี.ค.	เม.ย.	พ.ค.	มิ.ย.	ก.ค.	ส.ค.	ก.ย.	ต.ค.	พ.ย.	ธ.ค.		
ปริมาณน้ำไหลเข้าอ่างเฉลี่ยรายเดือน	1.618	1.237	0.770	1.524	3.784	2.926	5.755	9.786	23.881	27.932	5.173	0.702	3.625	85.088
ปริมาณน้ำไหลเข้าอ่างปี 2564	1.718	0.226	1.010	4.258	2.689	1.000	6.948	6.542	73.752	79.829	2.992	0.758	2.954	181.722
ปริมาณน้ำไหลเข้าอ่างปี 2565	0.876	4.489	2.257	2.391	1.947	5.705	18.578	30.442	93.133	40.504	1.514	0.491	7.621	202.327
ปริมาณน้ำไหลเข้าอ่างปี 2566	0.573	0.686	1.476	0.891	0.953	0.678	3.304	3.372	21.489	29.039	3.674	0.000	2.735	66.133
ปริมาณน้ำไหลเข้าอ่างปี 2567	0.304	0.258	0.735	0.000	0.000	0.000	0.000	0.000	0.000	0.000	0.000	0.000	1.297	1.297

เดือน	ปริมาณน้ำไหลเข้าอ่างเก็บน้ำ 13 แห่ง เปรียบเทียบ 4 ปี												สะสมถึง มี.ค.	รวม
	ม.ค.	ก.พ.	มี.ค.	เม.ย.	พ.ค.	มิ.ย.	ก.ค.	ส.ค.	ก.ย.	ต.ค.	พ.ย.	ธ.ค.		
ปริมาณน้ำไหลเข้าอ่างเฉลี่ยรายเดือน	33.557	37.882	23.627	14.449	34.124	19.351	52.289	44.873	248.082	197.103	22.916	9.113	95.067	737.367
ปริมาณน้ำไหลเข้าอ่างปี 2564	17.532	38.209	21.314	27.889	87.072	14.850	77.473	40.592	376.603	405.840	36.570	11.332	77.055	1155.277
ปริมาณน้ำไหลเข้าอ่างปี 2565	44.534	22.123	14.688	12.320	31.049	42.181	115.132	117.321	462.638	198.909	28.388	24.650	81.344	1113.932
ปริมาณน้ำไหลเข้าอ่างปี 2566	26.286	48.174	53.544	18.069	12.709	16.844	19.930	18.631	168.808	200.554	24.276	0.000	128.004	607.824
ปริมาณน้ำไหลเข้าอ่างปี 2567	45.878	42.993	4.958	0.000	0.000	0.000	0.000	0.000	0.000	0.000	0.000	0.000	93.828	93.828