



บันทึกข้อความ

ส่วนราชการ โครงการชลประทานชัยภูมิ ฝ่ายจัดสรรน้ำ โทร.๐-๔๔๘๑-๗๐๕๒ โทรสาร.๐-๔๔๘๑-๒๘๖๓

ที่ สชป.๖ พิเศษ/๑๑๖/๒๕๖๗

วันที่ ๒๕ เมษายน ๒๕๖๗

เรื่อง ขอสรุปรายงานสถานการณ์น้ำประจำวันที่ 25 เมษายน 2567

เรียน ประธานศูนย์ประมวลวิเคราะห์สถานการณ์น้ำ สำนัก ผส.ชป.6 , ป้องกันและบรรเทาสาธารณภัยจังหวัดชัยภูมิ

ป้องกันจังหวัดชัยภูมิ , เกษตรและสหกรณ์จังหวัดชัยภูมิ ,และผู้เกี่ยวข้องทุกส่วน

โครงการชลประทานชัยภูมิ ขอสรุปรายงานสถานการณ์น้ำ น้ำฝน - น้ำท่า อ่างเก็บน้ำขนาดกลาง

และขนาดใหญ่ ณ วันที่ 25 เมษายน 2567 เวลา 06.00 น. ดังนี้

1. สภาพน้ำฝน

ที่	สถานีวัด	ฝน 1 วัน		ฝน 2 วัน		ฝน 3 วัน	
		24 เม.ย. 67 (มม.)	23 เม.ย. 67 ถึง 24 เม.ย. 67 (มม.)	22 เม.ย. 67 ถึง 24 เม.ย. 67 (มม.)			
1	อ่างเก็บน้ำห้วยทราย	0.00	0.00	0.00			
2	อ่างเก็บน้ำห้วยทองกลาง	0.00	0.00	0.00			
3	อ่างเก็บน้ำห้วยส้มป่อย	0.00	0.00	0.00			
4	อ่างเก็บน้ำบาชาน	0.00	0.00	0.00			
5	อ่างเก็บน้ำลำซอระกา	0.00	0.00	0.00			
6	อ่างเก็บน้ำหินลับมีด	0.00	0.00	0.00			
7	อ่างเก็บน้ำบ้านเพชร	0.00	0.00	0.00			
สถิติน้ำฝน ณ จุดตรวจวัด ณ สถานี อุทกวิทยาชลประทาน อำเภอเมืองชัยภูมิ							
-	ปริมาณฝนตกสะสมสูงสุด (1 เม.ย. - 31 มี.ค.) ปี 2553	=	1,753.60	มม.			
-	ปริมาณฝนตกสะสมต่ำสุด (1 เม.ย. - 3 มี.ค.) ปี 2527	=	758.70	มม.			
-	ปริมาณฝนตกเฉลี่ยรายปี 2540 - 2556	=	1,118.50	มม.			
-	ปริมาณฝนเฉลี่ยสะสม(ปี2557-2566) 1 เม.ย. ถึง 24 เม.ย.	=	1,020.86	มม.			
-	ปริมาณฝนตกสะสมตั้งแต่ 1 เม.ย. 66 ถึง 24 เม.ย. 67	=	1,158.20	มม.			
-	ปริมาณฝนตกมากกว่าเฉลี่ย	=	137.34	มม.			
-	ปริมาณฝนตกมากกว่าเฉลี่ยคิดเป็นร้อยละ	=	13.45	%			
ปริมาณน้ำฝนสะสม (มม.) เริ่ม 1 เม.ย. 2563 ถึง 24 เม.ย. 67							
อ่างเก็บน้ำ							
ห้วยทราย	ห้วยทองกลาง	ห้วยส้มป่อย	บาชาน	ลำซอระกา	หินลับมีด	บ้านเพชร	
433.92	822.10	760.00	1152.80	968.56	1165.69	946.69	

2. สภาพน้ำในอ่างเก็บน้ำขนาดกลางและขนาดใหญ่

สภาพน้ำในอ่างเก็บน้ำขนาดกลางและขนาดใหญ่ จังหวัดชัยภูมิ ณ วันที่ 25 เมษายน 2567

สถานการณ์น้ำในอ่างเก็บน้ำขนาดกลางและขนาดใหญ่ 13 อ่างในเขตจังหวัดชัยภูมิ มีปริมาณน้ำ

148.018 ล้าน ลบ.ม.

คิดเป็น 43.55 % ปัจจุบันมีน้ำใช้การ 95.558 ล้าน ลบ.ม.

ที่	อ่างเก็บน้ำ	ระดับน้ำ เก็บกัก ม.รทก	ความจุ เก็บกัก ล้าน ลบ.ม.	ระดับน้ำ ในอ่าง ม.รทก	ปริมาณน้ำ ในอ่าง ล้าน ลบ.ม.	น้ำใช้การ ปัจจุบัน ล้าน ลบ.ม.	ไหลลงอ่าง ล้าน ลบ.ม.	ไหลลงอ่าง สะสม ล้าน ลบ.ม.	น้ำระบาย ล้าน ลบ.ม.	ความจุ %
อ่างเก็บน้ำขนาดกลาง										
1	อ่างเก็บน้ำลำคันฉู	265.00	42.600	263.06	30.640	27.640	0.000	64.482	0.100	71.92
2	โครงการพรม - เข็ญ	241.00	3.434	240.92	3.270	3.030	0.000	191.880	0.000	95.22
3	อ่างเก็บน้ำห้วยทราย	265.60	10.300	264.19	7.460	7.160	0.000	14.217	0.061	72.43
4	อ่างเก็บน้ำห้วยทองหลาง	202.00	0.480	199.90	0.217	0.017	0.000	0.022	0.000	45.19
5	อ่างเก็บน้ำห้วยส้มป่อย	161.00	7.646	159.85	5.500	4.900	0.000	13.921	0.000	71.93
6	อ่างเก็บน้ำบ้านชาน	100.00	0.600	99.10	0.375	0.295	0.000	0.466	0.000	62.50
7	อ่างเก็บน้ำลำซ้อระกา	213.00	10.312	211.25	5.600	4.800	0.000	7.378	0.060	54.31
8	อ่างเก็บน้ำหินลับมีด	104.00	0.481	102.47	0.212	0.104	0.000	0.338	0.000	44.16
9	อ่างเก็บน้ำบ้านเพชร	207.00	19.675	205.24	8.820	5.820	0.000	28.308	0.000	44.83
รวม			95.528		62.094	53.766	0.000	321.012	0.221	65.00
การไฟฟ้าฝ่ายผลิต										
10	เขื่อนจุฬาภรณ์	759.00	163.750	743.89	54.250	17.030	0.000	109.691	0.340	33.13
11	อ่างเก็บน้ำห้วยกุ่ม	312.00	20.230	304.20	6.210	4.698	0.000	108.390	0.000	30.70
รวม			183.980		60.460	21.728	0.000	218.081	0.340	32.86
กรมพัฒนาพลังงานทดแทนและอนุรักษ์พลังงาน										
12	เขื่อนลำปะทาว(บน)	470.00	44.000	464.95	16.863	13.863	0.000	32.000	0.020	38.33
13	เขื่อนลำปะทาว(ล่าง)	456.00	16.400	453.04	8.601	6.201	0.000	51.475	0.030	52.45
รวม			60.400		25.464	20.064	0.000	83.475	0.050	42.16
รวมทั้งสิ้น			339.908		148.018	95.558	0.000	622.57	0.611	43.55

จากการตรวจสอบ ความปลอดภัยของ เขื่อนและอ่างเก็บน้ำในความรับผิดชอบของโครงการชลประทานชัยภูมิ พบว่า

มีความมั่นคงแข็งแรงและปลอดภัย ปริมาณน้ำที่ผ่านอาคารระบายน้ำของเขื่อนลำปะทาวล่างสูง 0.00 ม.

ปริมาณน้ำผ่านอาคารระบายน้ำล้นฉุกเฉิน 0.000 ล้านลูกบาศก์เมตร ต่อวัน

ปริมาณผ่านท่อระบาย 0.030 ล้านลูกบาศก์เมตร ต่อวัน

รวมระบายทั้งสิ้น 0.030 ล้านลูกบาศก์เมตร ต่อวัน

3. สภาพน้ำท่า (ข้อมูลจากอุทกวิทยาภาคตะวันออกเฉียงเหนือตอนบน)

รายงานสภาพน้ำท่าจังหวัดชัยภูมิ ณ วันที่ 25 เมษายน 2567

แม่น้ำ	สถานีตรวจวัด	ปริมาณน้ำ (ลบ.ม./วินาที)		ระดับ					แนวโน้ม/ คาดการณ์
		ความจุ สูงสุด	ปริมาณน้ำ ผ่านปัจจุบัน	ระดับตลิ่ง (ม.)	ระดับน้ำ เมื่อวาน (ม.)	ระดับน้ำ วันนี้ (ม.)	+เพิ่มขึ้น -ลดลง (ม.)	+สูงกว่าตลิ่ง - ต่ำกว่าตลิ่ง (ม.)	
ชี	E 32 A บ้านหนองอ้อ ต.ชีบน อ.บ้านเขว้า	480.00	-	12.00	-	-			
ชี	E 5 บ้านโนนเปลือย ต.ตลาดแร้ง อ.บ้านเขว้า	597.00	-	11.50	-	-			
ชี	E 23 บ้านค้าย ต.บ้านค้าย อ.เมือง	260.00	0.07	9.00	2.15	2.19	+0.04	-6.81	ปกติ
ชี	E 21 บ้านลาด ต.ลาดใหญ่ อ.เมือง	705.00	-	11.50	-	-			
ลำปะทาว	E 6C บ้านตาดโตน อ.เมือง	46.00	-	5.50	-	-			
พรม	E 93 อ.เกษตรสมบูรณ์ จ.ชัยภูมิ	148.00	-	5.60	-	-			
เชิญ	E 85 อ.ชุมแพ จ.ขอนแก่น	44.00	-	5.20	-	-			

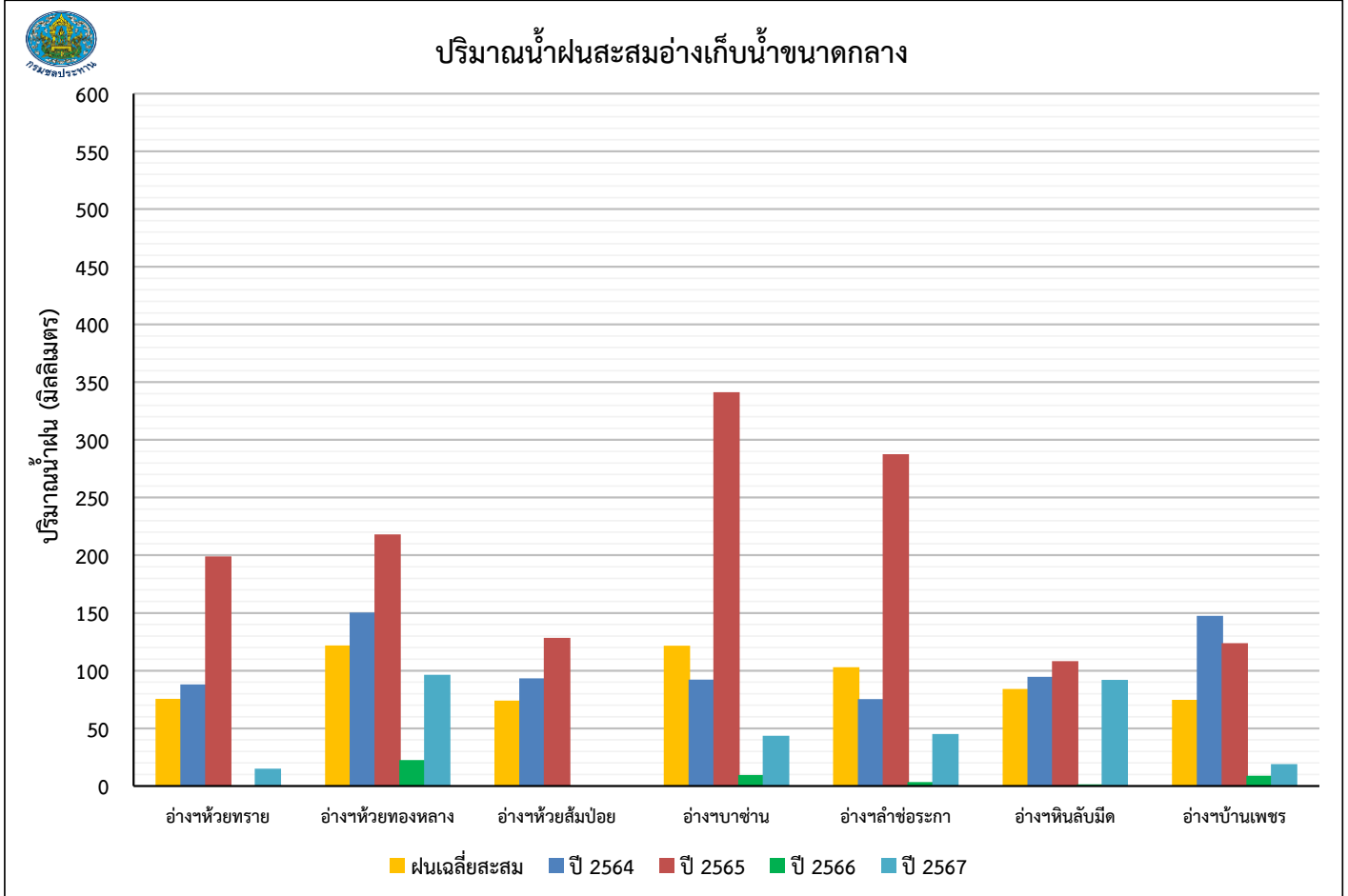
แนวโน้มและคาดการณ์

จากการติดตามพยากรณ์อากาศ สภาพน้ำบริเวณลำน้ำชี และสภาพน้ำท่าในเขตจังหวัดชัยภูมิ สถานการณ์
อยู่ในเกณฑ์เกณฑ์น้ำมาก

จึงเรียนมาเพื่อโปรดทราบ

(นายสมบัติ มีลักษณะสม)

ผู้อำนวยการโครงการชลประทานชัยภูมิ



ปริมาณน้ำฝนสะสมอ่างเก็บน้ำขนาดกลาง ณ วันที่ 1 ม.ค. - 24 เม.ย.

อ่างเก็บน้ำ	อ่างห้วยทราย	อ่างห้วยทองกลาง	อ่างห้วยส้มป่อย	อ่างบาข่าน	อ่างลำซอระกา	อ่างหินลับมิด	อ่างบ้านเพชร
ฝนเฉลี่ยสะสม	75.525	121.850	73.933	121.650	102.900	84.205	74.790
ปี 2564	88.100	150.400	93.400	92.200	75.400	94.700	147.400
ปี 2565	199.000	218.000	128.400	341.400	287.500	108.320	123.890
ปี 2566	0.000	22.500	0.000	9.500	3.500	1.500	8.970
ปี 2567	15.000	96.500	0.000	43.500	45.200	92.000	18.900

เดือน	ปริมาณน้ำไหลเข้าอ่างเก็บน้ำ 7 แห่ง เปรียบเทียบ 4 ปี												สะสมถึง มี.ค.	รวม
	ม.ค.	ก.พ.	มี.ค.	เม.ย.	พ.ค.	มิ.ย.	ก.ค.	ส.ค.	ก.ย.	ต.ค.	พ.ย.	ธ.ค.		
ปริมาณน้ำไหลเข้าอ่างเฉลี่ยรายเดือน	1.618	1.237	0.770	1.524	3.784	2.926	5.755	9.786	23.881	27.932	5.173	0.702	5.149	85.088
ปริมาณน้ำไหลเข้าอ่างปี 2564	1.718	0.226	1.010	4.258	2.689	1.000	6.948	6.542	73.752	79.829	2.992	0.758	7.211	181.722
ปริมาณน้ำไหลเข้าอ่างปี 2565	0.876	4.489	2.257	2.391	1.947	5.705	18.578	30.442	93.133	40.504	1.514	0.491	10.013	202.327
ปริมาณน้ำไหลเข้าอ่างปี 2566	0.573	0.686	1.476	0.891	0.953	0.678	3.304	3.372	21.489	29.039	3.674	0.000	3.625	66.133
ปริมาณน้ำไหลเข้าอ่างปี 2567	0.304	0.258	0.699	0.084	0.000	0.000	0.000	0.000	0.000	0.000	0.000	0.000	1.344	1.344

เดือน	ปริมาณน้ำไหลเข้าอ่างเก็บน้ำ 13 แห่ง เปรียบเทียบ 4 ปี												สะสมถึง มี.ค.	รวม
	ม.ค.	ก.พ.	มี.ค.	เม.ย.	พ.ค.	มิ.ย.	ก.ค.	ส.ค.	ก.ย.	ต.ค.	พ.ย.	ธ.ค.		
ปริมาณน้ำไหลเข้าอ่างเฉลี่ยรายเดือน	33.557	37.882	31.969	14.449	34.124	19.351	52.289	44.873	248.082	197.103	22.916	9.113	117.857	745.708
ปริมาณน้ำไหลเข้าอ่างปี 2564	17.532	38.209	21.314	27.889	87.072	14.850	77.473	40.592	376.603	405.840	36.570	11.332	104.944	1155.277
ปริมาณน้ำไหลเข้าอ่างปี 2565	44.534	22.123	14.688	12.320	31.049	42.181	115.132	117.321	462.638	198.909	28.388	24.650	93.664	1113.932
ปริมาณน้ำไหลเข้าอ่างปี 2566	26.286	48.174	53.544	18.069	12.709	16.844	19.930	18.631	168.808	200.554	24.276	0.000	146.072	607.824
ปริมาณน้ำไหลเข้าอ่างปี 2567	45.878	42.993	38.325	0.000	0.000	0.000	0.000	0.000	0.000	0.000	0.000	0.000	127.196	127.196