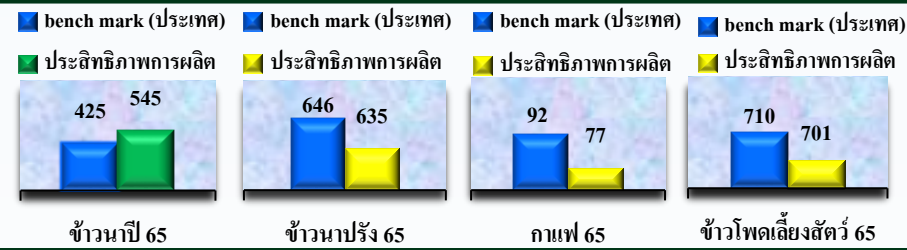
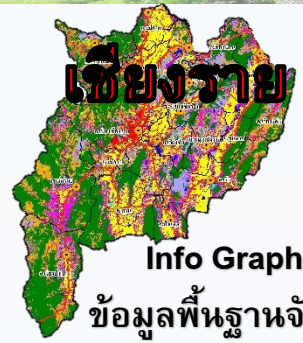
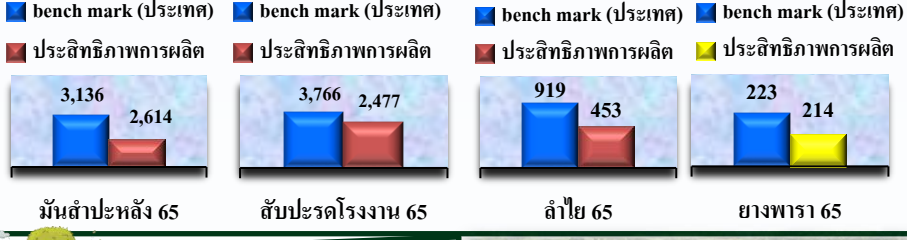


สินค้าเด่น/GI

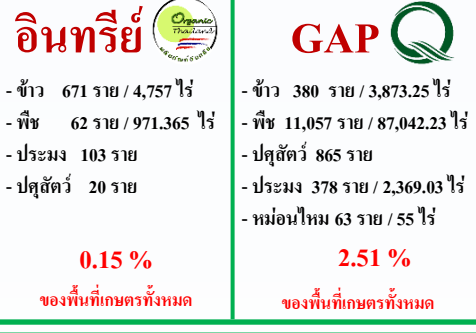


ประสิทธิภาพการผลิตสินค้าเกษตรด้านพืช (กก./ไร่)



GPP มูลค่า 107,306 ล้านบาท (ปี 2565)
 ภาคการเกษตร มูลค่า 25,062 ล้านบาท **23.36%**
 ผลิตภัณฑ์มวลรวมต่อหัว 94,375 บาท
 จำนวนประชากร 589,153 คน
 เป็นภาคการเกษตร 162,922 คน **27.65%**
 เป็นแรงงานภาคเกษตรกร 402,033 คน **30.96%**

ปริมาณสินค้าที่ได้รับรองมาตรฐาน



การช่วยเหลือเกษตรกร

- การช่วยเหลือเกษตรกรตามระเบียบกระทรวงการคลัง
 - ด้านพืช
 - วาดภัย ช่วงเกิดภัย วันที่ 20 เมษายน - 8 พฤษภาคม 2566
 - มีพื้นที่ได้รับความเสียหาย จำนวน 3 อำเภอ (เมืองเชียงราย เวียงชัย เชียงแสน) 4 ตำบล 12 หมู่บ้าน เกษตรกร 228 ราย พื้นที่ได้รับความเสียหายสิ้นเชิงนาข้าว 1,786.25 ไร่ พืชไร่/พืชผัก (ข้าวโพดเลี้ยงสัตว์) 152.75 ไร่ และอื่น ๆ (ลำไย) 8.25 ไร่ วงเงินที่ได้รับความช่วยเหลือ จำนวน 3,130,566.00 บาท ทั้งนี้ได้ให้ความช่วยเหลือเรียบร้อยแล้ว
 - อุทกภัย ช่วงเกิดภัย 18 กันยายน - 30 ตุลาคม 2566
 - มีพื้นที่ได้รับความเสียหาย จำนวน 2 อำเภอ (พาน เชียงแสน) 6 ตำบล 17 หมู่บ้าน เกษตรกร 104 ราย พื้นที่ได้รับความเสียหายสิ้นเชิงนาข้าว 292 ไร่ พืชไร่/พืชผัก (ข้าวโพดเลี้ยงสัตว์) 408.50 ไร่ และไม้ผล/ไม้ยืนต้นและอื่น ๆ (ลำไย) 2 ไร่ วงเงินที่ได้รับความช่วยเหลือ จำนวน 1,208,206.00 บาท ทั้งนี้ได้ให้ความช่วยเหลือเรียบร้อยแล้ว
 - โรคระบาดพืช (โรคน้ำค้าง ช่วงเกิดภัย 17 ตุลาคม 2566) ภัยยังไม่สิ้นสุด
 - มีพื้นที่ได้รับความเสียหาย จำนวน 2 อำเภอ (แม่จัน ดอยหลวง) 2 ตำบล 3 หมู่บ้าน เกษตรกร 41 ราย พื้นที่ได้รับความเสียหายสิ้นเชิงพืชไร่/พืชผัก (ข้าวโพดเลี้ยงสัตว์) 267.75 ไร่ วงเงินที่ได้รับความช่วยเหลือ จำนวน 530,145.00 บาท ทั้งนี้อยู่ระหว่างการจัดสรรงบประมาณจากกระทรวงเกษตรและสหกรณ์
 - ด้านปศุสัตว์
 - อุทกภัย ช่วงเกิดภัย 18 ก.ย. 2566
 - พื้นที่ที่ได้รับความเสียหายบ่อปลา หรือสัตว์น้ำอื่นที่เลี้ยงในบ่อดิน นาข้าว หรือร่องสวน มีจำนวน 1 อำเภอ (พาน) 1 ตำบล 2 หมู่บ้าน เกษตรกร จำนวน 2 ราย ได้รับความเสียหายสิ้นเชิง จำนวน 2.38 ไร่ วงเงินที่ได้รับความช่วยเหลือ จำนวน 11,119.75 บาท ทั้งนี้ได้ให้ความช่วยเหลือเรียบร้อยแล้ว

พื้นที่ ส.ป.ก.

พื้นที่ประกาศเขต ส.ป.ก. **933,893 ไร่**
 พื้นที่ ส.ป.ก. ที่ได้รับจัดสรร
 เกษตรกร 77,666 ราย
 จำนวนแปลง 103,996 แปลง
 จำนวนพื้นที่ 580,832 ไร่

โครงการสำคัญ

งบ function

- ระบบส่งเสริมการเกษตรแบบแปลงใหญ่ 187 แปลง
- ศพค. ศูนย์หลัก 18 ศูนย์ ศูนย์เครือข่าย 282 ศูนย์
- โครงการการพัฒนาเกษตรกรให้เป็น Smart Farmer

สหกรณ์/กลุ่มเกษตรกร

สหกรณ์ 118 แห่ง 236,094 ราย
 - ภาคการเกษตร 63 แห่ง 168,849 ราย
 - นอกภาคการเกษตร 55 แห่ง 67,245 ราย

กลุ่มเกษตรกร 2,626 กลุ่ม 42,344 ราย
 วิสาหกิจชุมชน 2,377 กลุ่ม 35,402 ราย

งบประมาณเพื่อการพัฒนาด้านการเกษตร

