



# ประกาศชวนา

## รายงานสภาพการทำนา และศัตรูข้าว เพื่อเตือนภัยการระบาด ฤดูนาปรัง ปี 2563 จังหวัดเชียงราย

ฉบับที่  
3

โดยกลุ่มวิชาการ ศูนย์วิจัยข้าวเชียงราย

รอบสำรวจที่ 3 ฤดูนาปรัง ปี 2563 : วันที่ 17 - 18 กุมภาพันธ์ 2563

ภาพรวมของจังหวัดเชียงราย

การผลิตข้าวฤดูนาปรัง ปี 2563 ในพื้นที่จังหวัดเชียงราย สภาพพื้นที่การเพาะปลูกอยู่ในเขตชลประทาน และอ่างเก็บน้ำ พันธุ์ข้าวที่นิยมปลูก ได้แก่ ข้าวเหนียว พันธุ์สันป่าตอง 1 และพันธุ์ กข-แม่โจ้ 2 ข้าวเจ้า ได้แก่ พันธุ์หอมปทุม (ปทุมธานี 1) และพันธุ์พิษณุโลก 2 บางพื้นที่ปลูกข้าวจากปอนิกา (ข้าวญี่ปุ่น) พันธุ์ ก.ว.ก.2 เกษตรกรส่วนใหญ่ใช้วิธีการหว่านน้ำตม โยนกล้า และปักดำโดยเครื่องปักดำ

ผลการสำรวจแปลงสำรวจ จำนวน 9 จุด ได้แก่ อำเภอพาน แม่จัน เชียงของ เทิง เวียงป่าเป้า แม่ลาว เวียงชัย เวียงเชียงรุ้ง และอำเภอเมือง พบว่า ต้นข้าวอยู่ในระยะแตกกอ การตรวจนับด้วยตาเปล่าบริเวณกอข้าว จำนวน 20 จุด พบแมลงศัตรูข้าว ได้แก่ เพลี้ยกระโดดหลังขาว เพลี้ยจักจั่นสีเขียว เพลี้ยจักจั่นปีกลายหยัก เพลี้ยจักจั่นขาวใหญ่ และเพลี้ยจักจั่นหัวสีส้ม พบศัตรูธรรมชาติ ได้แก่ มวนเขียวดูดไข่ ตัวงเต่าตัวห้า ตัวงก้นกระดก แมงมุมขาสั้น แมงมุมขายาว และแมลงปอเข็ม สำหรับการสำรวจแปลงแปลงในแปลงสำรวจ พบแมลงศัตรูข้าว ได้แก่ เพลี้ยกระโดดสีน้ำตาล เพลี้ยกระโดดหลังขาว เพลี้ยจักจั่นสีเขียว เพลี้ยจักจั่นขาวใหญ่ เพลี้ยจักจั่นหัวสีส้ม และตัวงก้นใบ พบศัตรูธรรมชาติ ได้แก่ มวนเขียวดูดไข่ ตัวงเต่าตัวห้า แมลงปอเข็ม แมงมุมขาสั้น และแมงมุมขายาว อีกทั้งความแปรปรวนของสภาพอากาศในเดือนกุมภาพันธ์ ที่มีหมอกและน้ำค้างในตอนเช้า ซึ่งเป็นปัจจัยที่เอื้อต่อการระบาดของโรคไหม้ของข้าว และพบค่า Blast Unit of Severity (BUS) ค่าดัชนีที่บอกระดับความเหมาะสม หรือ ความเสี่ยงในการเกิดโรคไหม้ของข้าว ณ ศูนย์วิจัยข้าวเชียงราย สูงกว่าค่าวิกฤต 2.25 จำนวน 3 วัน ในเดือนกุมภาพันธ์ คือวันที่ 2, 9 และ 10 โดยมีค่า BUS สูงสุด เท่ากับ 2.70 โดยค่า BUS ที่วัดได้มีความสอดคล้องกับสถานการณ์การเกิดโรคไหม้ในแปลงนา (ภาพที่ 1) โดยพบการเกิดโรคไหม้ในแปลงนาของเกษตรกรในพื้นที่อำเภอเทิง และอำเภอเชียงของ ทั้งนี้ได้แจ้งกับเกษตรกรให้มีการสำรวจแปลงนาของตนเองอย่างสม่ำเสมอเพื่อป้องกันการระบาดของโรคและแมลงศัตรูข้าวต่อไป



ภาพที่ 1 อาการของโรคไหม้ที่พบในแปลงนา

“ เป็นผู้นำด้านการวิจัยและพัฒนา ข้าวเหนียวและข้าวญี่ปุ่น ของภาคเหนือ ”



## จุดที่ 1 ตำบลดอยลาน อำเภอเมือง

### ข้อมูลและสภาพทั่วไป

แปลงสำรวจมีพื้นที่ปลูกข้าว 20 ไร่ ปลูกข้าวพันธุ์ สันป่าตอง 1 ใช้วิธีการหว่านน้ำตาม เมื่อวันที่ 16 มกราคม 2563 สภาพพื้นที่นาเป็นที่ราบ พิกัดแปลง lat 19.649792 long 99.930016 สำรวจวันที่ 17 กุมภาพันธ์ 2563 เวลา 07.57 น. ท้องฟ้าแจ่มใส มีแดดอ่อน อากาศเย็น มีหมอกควันเล็กน้อย ข้าวอยู่ในระยะกล้า (ภาพที่ 2) แปลงสำรวจมีน้ำเพียงพอต่อการเจริญเติบโต ต้นข้าวเจริญเติบโตสมบูรณ์ดี

### การเจริญเติบโตของข้าว

จากการสำรวจจำนวนต้นข้าวในพื้นที่ 30 x 50 เซนติเมตร มีจำนวนต้นข้าวเฉลี่ย 36.75 ต้น ความสูงของต้นข้าวเฉลี่ย 28.10 เซนติเมตร วัดค่าสีใบข้าวจากแผ่นเทียบสี (Leaf Color Chart : LCC) เฉลี่ยระดับ 2.50 ระดับน้ำในแปลงสำรวจ เฉลี่ย 4.80 เซนติเมตร

### โรค แมลง - สัตว์ศัตรูข้าว และศัตรูธรรมชาติ

การสุ่มนับจำนวนแมลงศัตรูข้าวและศัตรูธรรมชาติบริเวณกอข้าวด้วยตาเปล่า จำนวน 20 จุด พบแมลงศัตรูข้าว ได้แก่ เพลี้ยจักจั่นสีเขียว 2 ตัว เพลี้ยจักจั่นปีกลายหยัก 2 ตัว เพลี้ยจักจั่นขาวใหญ่ 1 ตัว และเพลี้ยจักจั่นหัวสีส้ม 3 ตัว พบศัตรูธรรมชาติ ได้แก่ มวนเขียวคุดไข่ 2 ตัว ดั่งเต่าตัวห้ำ 1 ตัว และแมงมุมขาสั้น 1 ตัว สำหรับการใส่สวิงโฉบแมลงในนาข้าว พบแมลงศัตรูข้าว ได้แก่ เพลี้ยจักจั่นขาวใหญ่ 2 ตัว และเพลี้ยจักจั่นหัวสีส้ม 3 ตัว พบศัตรูธรรมชาติ ได้แก่ มวนเขียวคุดไข่ 1 ตัว แมงมุมขาสั้น 3 ตัว และแมลงปอเข็ม 2 ตัว



ภาพที่ 2 สภาพแปลงนาและการเจริญเติบโตของต้นข้าว ในแปลงสำรวจ ตำบลดอยลาน อำเภอเมือง จังหวัดเชียงราย

## จุดที่ 2 ตำบลสันทรายมูล อำเภอกง จังหวัดเชียงราย

### ข้อมูลและสภาพทั่วไป

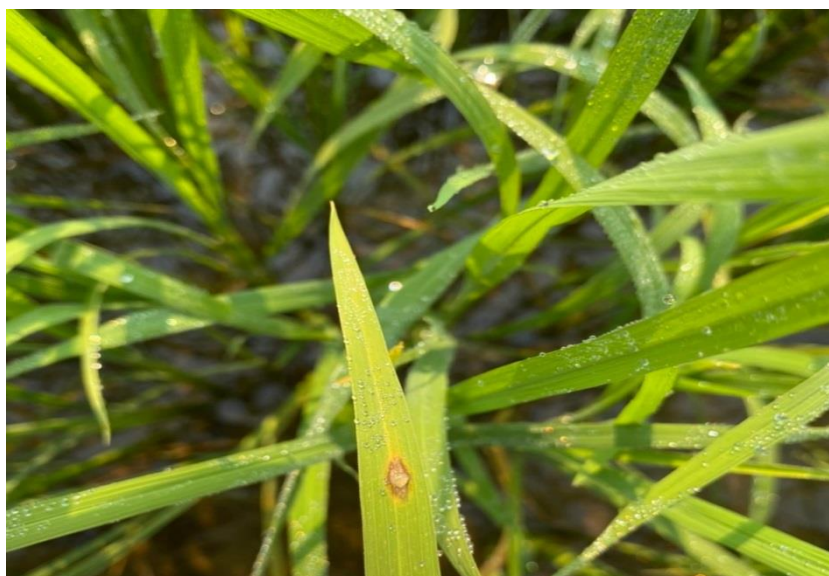
แปลงสำรวจมีพื้นที่ปลูกข้าว 10 ไร่ ปลูกข้าวพันธุ์ สันป่าตอง 1 ใช้วิธีการหว่านน้ำตม เมื่อวันที่ 7 ธันวาคม 2562 สภาพพื้นที่นาเป็นที่ราบ พิกัดแปลง lat 19.700549 long 100.175187 สำรวจวันที่ 17 กุมภาพันธ์ 2563 เวลา 09.35 น. ท้องฟ้าแจ่มใส อากาศเย็น มีลมโชย มีหมอกควัน ข้าวอยู่ในระยะแตกกอ แปลงสำรวจมีน้ำเพียงพอต่อการเจริญเติบโต ต้นข้าวเจริญเติบโตสมบูรณ์ดี

### การเจริญเติบโตของข้าว

จากการสำรวจจำนวนต้นข้าวในพื้นที่ 30 x 50 เซนติเมตร มีจำนวนต้นข้าวเฉลี่ย 53.50 ต้น ความสูงของต้นข้าวเฉลี่ย 52.70 เซนติเมตร วัดค่าสีใบข้าวจากแผ่นเทียบสี (Leaf Color Chart : LCC) เฉลี่ยระดับ 2.50 ระดับน้ำในแปลงสำรวจ เฉลี่ย 5.20 เซนติเมตร

### โรค แมลง - ศัตรูข้าว และศัตรูธรรมชาติ

การสุ่มนับจำนวนแมลงศัตรูข้าวและศัตรูธรรมชาติบริเวณกอข้าวด้วยตาเปล่า จำนวน 20 จุด พบแมลงศัตรูข้าว ได้แก่ เพลี้ยกระโดดหลังขาว 7 ตัว เพลี้ยจักจั่นสีเขียว 7 ตัว เพลี้ยจักจั่นขาวใหญ่ 4 ตัว และเพลี้ยจักจั่นหัวสีส้ม 1 ตัว พบแมลงศัตรูธรรมชาติ ได้แก่ ตัวง่าตัวห้ำ 9 ตัว ตัวง่ากระดก 3 ตัว และแมลงปอเข็ม 1 ตัว สำหรับการใส่สวิงโอบแมลงในนาข้าว พบแมลงศัตรูข้าว ได้แก่ เพลี้ยจักจั่นสีเขียว 2 ตัว เพลี้ยจักจั่นหัวสีส้ม 1 ตัว และตัวง่ากบ 5 ตัว พบแมลงศัตรูธรรมชาติ ได้แก่ แมลงปอเข็ม 1 ตัว ในแปลงสำรวจพบอาการโรคไหม้กระจายทั่วแปลงเล็กน้อย (ภาพที่ 3)



ภาพที่ 3 ลักษณะอาการของโรคไหม้ ในแปลงสำรวจ ตำบลสันทรายมูล อำเภอกง จังหวัดเชียงราย

### จุดที่ 3 ตำบลห้วยซ้อ อำเภอเขียงของ จังหวัดเชียงราย

#### ข้อมูลและสภาพทั่วไป

แปลงสำรวจมีพื้นที่ปลูกข้าว 4 ไร่ 2 งาน ปลูกข้าวพันธุ์ สันป่าตอง 1 ใช้วิธีการหว่านน้ำตาม เมื่อวันที่ 2 มกราคม 2563 สภาพพื้นที่นาเป็นที่ราบ พิกัดแปลง lat 20.064874 long 100.338305 สำรวจวันที่ 17 กุมภาพันธ์ 2563 เวลา 11.05 น. มีหมอกควัน มีแดดเล็กน้อย ลมพัดโชย ข้าวอยู่ในระยะแตกกอ แปลงสำรวจมีน้ำเพียงพอต่อการเจริญเติบโต ต้นข้าวเจริญเติบโตสมบูรณ์ดี

#### การเจริญเติบโตของข้าว

จากการสำรวจจำนวนต้นข้าวในพื้นที่ 30 x 50 เซนติเมตร มีจำนวนต้นข้าวเฉลี่ย 48.00 ต้น ความสูงของต้นข้าวเฉลี่ย 41.90 เซนติเมตร วัดค่าสีใบข้าวจากแผ่นเทียบสี (Leaf Color Chart : LCC) เฉลี่ยระดับ 2.50 ระดับน้ำในแปลงสำรวจ เฉลี่ย 10.20 เซนติเมตร

#### โรค แผลง - สัตว์ศัตรูข้าว และศัตรูธรรมชาติ

การสุ่มนับจำนวนแมลงศัตรูข้าวและศัตรูธรรมชาติบริเวณกอข้าวด้วยตาเปล่า จำนวน 20 จุด พบแมลงศัตรูข้าว ได้แก่ เพลี้ยกระโดดหลังขาว 13 ตัว เพลี้ยจักจั่นสีเขียว 1 ตัว เพลี้ยจักจั่นขาวใหญ่ 1 ตัว และด้วงกินใบ 1 ตัว พบศัตรูธรรมชาติ ได้แก่ มวนเขียวดูดไข่ 1 ตัว ด้วงเต่าตัวห้ำ 1 ตัว ด้วงก้นกระดก 12 ตัว แมงมุมขาสั้น 10 ตัว และแมงมุมขายาว 1 ตัว สำหรับการใช้อีโบลแมลงในนาข้าว พบแมลงศัตรูข้าว ได้แก่ เพลี้ยจักจั่นสีเขียว 4 ตัว เพลี้ยจักจั่นขาวใหญ่ 2 ตัว และด้วงกินใบ 7 ตัว พบแมลงศัตรูธรรมชาติ ได้แก่ ด้วงเต่าตัวห้ำ 2 ตัว ในแปลงสำรวจพบอาการโรคไหม้กระจายทั่วแปลงเล็กน้อย (ภาพที่ 4)



ภาพที่ 4 ลักษณะอาการของโรคไหม้ในแปลงสำรวจ ตำบลห้วยซ้อ อำเภอเขียงของ จังหวัดเชียงราย

## จุดที่ 4 ตำบลทุ่งก่อ อำเภอเวียงเชียงรุ้ง จังหวัดเชียงราย

### ข้อมูลและสภาพทั่วไป

แปลงสำรวจมีพื้นที่ปลูกข้าว 2 ไร่ ปลูกข้าวพันธุ์ สันป่าตอง 1 ใช้วิธีการปักดำด้วยเครื่องปักดำ เมื่อวันที่ 22 มกราคม 2563 สภาพพื้นที่นาเป็นที่ราบ พิกัดแปลง lat 19.979789 long 100.008484 สำรวจวันที่ 18 กุมภาพันธ์ 2563 เวลา 14.20 น. ท้องฟ้าแจ่มใส มีแดด ลมโชย ข้าวอยู่ในระยะแตกกอ (ภาพที่ 5) แปลงสำรวจมีน้ำเพียงพอต่อการเจริญเติบโต ต้นข้าวเจริญเติบโตสมบูรณ์ดี

### การเจริญเติบโตของข้าว

จากการสำรวจต้นข้าวในนา 20 จุด มีจำนวนต้นข้าวเฉลี่ย 13.40 ต้นต่อกอ ความสูงของต้นข้าวเฉลี่ย 36.80 เซนติเมตร วัดค่าสีใบข้าวจากแผ่นเทียบสี (Leaf Color Chart : LCC) เฉลี่ยระดับ 2.50 ระดับน้ำในแปลงสำรวจ เฉลี่ย 6.20 เซนติเมตร

### โรค แมลง - ศัตรูศัตรูข้าว และศัตรูธรรมชาติ

การสุ่มนับจำนวนแมลงศัตรูข้าวและศัตรูธรรมชาติบริเวณกอข้าวด้วยตาเปล่า จำนวน 20 จุด พบแมลงศัตรูข้าว ได้แก่ เพลี้ยกระโดดหลังขาว 2 ตัว พบแมลงศัตรูธรรมชาติ ได้แก่ ตัวง่าตัวห้ำ 1 ตัว สำหรับการใส่สวิงโฉบแมลงในนาข้าว พบแมลงศัตรูข้าว ได้แก่ เพลี้ยกระโดดหลังขาว 1 ตัว เพลี้ยจักจั่นสีเขียว 1 ตัว เพลี้ยจักจั่นขาวใหญ่ 1 ตัว และตัวง่าตัวห้ำ 3 ตัว พบศัตรูธรรมชาติ ได้แก่ ตัวง่าตัวห้ำ 1 ตัว และแมงมุมขาสั้น 1 ตัว



ภาพที่ 5 สภาพแปลงนาและการเจริญเติบโตของต้นข้าว ในแปลงสำรวจ ตำบลทุ่งก่อ อำเภอเวียงเชียงรุ้ง จังหวัดเชียงราย

## จุดที่ 5 ตำบลเวียง อำเภอเวียงป่าเป้า จังหวัดเชียงราย

### ข้อมูลและสภาพทั่วไป

แปลงสำรวจมีพื้นที่ปลูกข้าว 8 ไร่ ปลูกข้าวพันธุ์ สันป่าตอง 1 ใช้วิธีการปักดำด้วยแรงงานคน เมื่อวันที่ 8 เดือนมกราคม 2563 สภาพพื้นที่นาเป็นที่ราบ พิกัดแปลง lat 19.335407 long 99.513229 สำรวจวันที่ 18 กุมภาพันธ์ 2563 เวลา 11.00 น. ท้องฟ้าแจ่มใส มีแดดอ่อน ลมโชยเล็กน้อย ข้าวอยู่ในระยะแตกกอ (ภาพที่ 6) แปลงสำรวจมีน้ำเพียงพอต่อการเจริญเติบโต ต้นข้าวเจริญเติบโตสมบูรณ์ดี พบวัชพืช เช่น ผักปอดนา หนวดปลาตุ๊ก กกสามเหลี่ยม และตาลปัตรฤๅษี กระจายทั่วไป

### การเจริญเติบโตของข้าว

จากการสำรวจต้นข้าวในนา 20 จุด มีจำนวนต้นข้าวเฉลี่ย 27.60 ต้นต่อกอ ความสูงของต้นข้าวเฉลี่ย 46.25 เซนติเมตร วัดค่าสีใบข้าวจากแผ่นเทียบสี (Leaf Color Chart : LCC) เฉลี่ยระดับ 2.50 ระดับน้ำในแปลงสำรวจ เฉลี่ย 5.00 เซนติเมตร

### โรค แมลง - สัตว์ศัตรูข้าว และศัตรูธรรมชาติ

การสุ่มนับจำนวนแมลงศัตรูข้าวและศัตรูธรรมชาติบริเวณกอข้าวด้วยตาเปล่า จำนวน 20 จุด พบแมลงศัตรูข้าว ได้แก่ เพลี้ยกระโดดหลังขาว 37 ตัว เพลี้ยจักจั่นสีเขียว 5 ตัว และเพลี้ยจักจั่นปีกลายหยัก 2 ตัว พบศัตรูธรรมชาติ ได้แก่ มวนเขียวดูดไข่ 2 ตัว ตัวงเต่าตัวห้ำ 3 ตัว ตัวงดินคอยาว 1 ตัว ตัวงก้นกระดก 3 ตัว แมงมุมขาสั้น 1 ตัว และแมงมุมขายาว 1 ตัว สำหรับการใส่สวิงโฉบแมลงในนาข้าว พบแมลงศัตรูข้าว ได้แก่ เพลี้ยกระโดดสีน้ำตาล 1 ตัว เพลี้ยจักจั่นหัวสีส้ม 2 ตัว และตัวงกินใบ 2 ตัว ไม่พบแมลงศัตรูธรรมชาติ



ภาพที่ 6 สภาพแปลงนาและการเจริญเติบโตของต้นข้าว ในแปลงสำรวจ ตำบลเวียง อำเภอเวียงป่าเป้า จังหวัดเชียงราย

## จุดที่ 6 ตำบลจอมหมอกแก้ว อำเภอมะนัง จังหวัดเชียงราย

### ข้อมูลและสภาพทั่วไป

แปลงสำรวจมีพื้นที่ปลูกข้าว 10 ไร่ ปลูกข้าวพันธุ์ สันป่าตอง 1 โดยวิธีการโยนกล้า เมื่อวันที่ 8 มกราคม 2563 สภาพพื้นที่นาเป็นที่ราบกว้าง พิกัดแปลง lat 19.765256 long 99.728231 สำรวจวันที่ 18 กุมภาพันธ์ 2563 เวลา 16.00 น. ท้องฟ้าแจ่มใส มีแดดจัด อากาศร้อนอบอ้าว ข้าวอยู่ในระยะแตกกอ (ภาพที่ 7) แปลงสำรวจมีน้ำเพียงพอต่อการเจริญเติบโต ต้นข้าวเจริญเติบโตสมบูรณ์ดี

### การเจริญเติบโตของข้าว

จากการสำรวจต้นข้าวในนา 20 จุด มีจำนวนต้นข้าวเฉลี่ย 18.10 ต้นต่อกอ ความสูงของต้นข้าวเฉลี่ย 43.75 เซนติเมตร วัดค่าสีใบข้าวจากแผ่นเทียบสี (Leaf Color Chart : LCC) เฉลี่ยระดับ 2.50 ระดับน้ำในแปลงสำรวจ เฉลี่ย 5.40 เซนติเมตร

### โรค แมลง - สัตว์ศัตรูข้าว และศัตรูธรรมชาติ

การสุ่มนับจำนวนแมลงศัตรูข้าวและศัตรูธรรมชาติบริเวณกอข้าวด้วยตาเปล่า จำนวน 20 จุด พบแมลงศัตรูข้าว ได้แก่ เพลี้ยกระโดดหลังขาว 2 ตัว ไม่พบแมลงศัตรูธรรมชาติ สำหรับการใช้สวิงโฉบแมลงในนาข้าว ไม่พบแมลงศัตรูข้าวและศัตรูธรรมชาติ



ภาพที่ 7 สภาพแปลงนาและการเจริญเติบโตของต้นข้าว ในแปลงสำรวจ ตำบลจอมหมอกแก้ว อำเภอมะนัง จังหวัดเชียงราย

## จุดที่ 7 ตำบลเวียงชัย อำเภอเวียงชัย จังหวัดเชียงราย

### ข้อมูลและสภาพทั่วไป

แปลงสำรวจมีพื้นที่ปลูกข้าว 1 ไร่ ปลูกข้าวพันธุ์ สันป่าตอง 1 โดยวิธีการหว่านน้ำตม เมื่อวันที่ 23 ธันวาคม 2562 สภาพพื้นที่นาเป็นที่ราบกว้าง พิกัดแปลง lat 19.883817 long 99.905876 สำรวจวันที่ 17 กุมภาพันธ์ 2563 เวลา 15.40 น. ท้องฟ้าแจ่มใส มีแดดจัด อากาศร้อนอบอ้าว ข้าวอยู่ในระยะแตกกอ (ภาพที่ 8) แปลงสำรวจไม่มีน้ำในแปลงนา ต้นข้าวเจริญเติบโตสมบูรณ์ดี

### การเจริญเติบโตของข้าว

จากการสำรวจจำนวนต้นข้าวในพื้นที่ 30 x 50 เซนติเมตร มีจำนวนต้นข้าวเฉลี่ย 37.75 ต้น ความสูงของต้นข้าวเฉลี่ย 33.30 เซนติเมตร วัดค่าสีใบข้าวจากแผ่นเทียบสี (Leaf Color Chart : LCC) เฉลี่ยระดับ 2.00 ไม่มีน้ำในแปลงนา

### โรค แมลง - สัตว์ศัตรูข้าว และศัตรูธรรมชาติ

การสุ่มนับจำนวนแมลงศัตรูข้าวและศัตรูธรรมชาติบริเวณกอข้าวด้วยตาเปล่า จำนวน 20 จุด ไม่พบแมลงศัตรูข้าว พบแมลงศัตรูธรรมชาติ ได้แก่ ตัวงเต่าตัวห้ำ 7 ตัว สำหรับการใส่สวิงโฉบแมลงในนาข้าว พบแมลงศัตรูข้าว ได้แก่ เพลี้ยกระโดดหลังขาว 2 ตัว พบศัตรูธรรมชาติ ได้แก่ ตัวงเต่าตัวห้ำ 14 ตัว และแมงมุมขาสั้น 1 ตัว



ภาพที่ 8 สภาพแปลงนาและการเจริญเติบโตของต้นข้าว ในแปลงสำรวจ ตำบลเวียงชัย อำเภอเวียงชัย จังหวัดเชียงราย

## จุดที่ 8 ตำบลศรีค้ำ อำเภอมะจัน จังหวัดเชียงราย

### ข้อมูลและสภาพทั่วไป

แปลงสำรวจมีพื้นที่ปลูกข้าว 7 ไร่ ปลูกข้าวพันธุ์ กวก.2 ใช้วิธีการปักดำด้วยเครื่องปักดำ เมื่อวันที่ 28 ธันวาคม 2562 สภาพพื้นที่นาเป็นที่ราบ พิกัดแปลง lat 20.205711 long 99.873777 สำรวจวันที่ 17 กุมภาพันธ์ 2563 เวลา 14.00 น. ท้องฟ้าแจ่มใส มีแดดเล็กน้อย อากาศร้อนอบอ้าว ข้าวอยู่ในระยะแตกกอ (ภาพที่ 9) แปลงสำรวจมีน้ำเพียงพอต่อการเจริญเติบโต ต้นข้าวเจริญเติบโตสมบูรณ์ดี

### การเจริญเติบโตของข้าว

จากการสำรวจต้นข้าวในนา 20 จุด มีจำนวนต้นข้าวเฉลี่ย 32.65 ต้นต่อกอ ความสูงของต้นข้าวเฉลี่ย 43.70 เซนติเมตร วัดค่าสีใบข้าวจากแผ่นเทียบสี (Leaf Color Chart : LCC) เฉลี่ยระดับ 2.50 ระดับน้ำในแปลงสำรวจ เฉลี่ย 0.60 เซนติเมตร

### โรค แมลง - สัตว์ศัตรูข้าว และศัตรูธรรมชาติ

การสุ่มนับจำนวนแมลงศัตรูข้าวและศัตรูธรรมชาติบริเวณกอข้าวด้วยตาเปล่า จำนวน 20 จุด ไม่พบแมลงศัตรูข้าว พบแมลงศัตรูธรรมชาติ ได้แก่ ตัวง่าตัวห้ำ 2 ตัว และตัวงักกระดก 1 ตัว สำหรับการใส่สวิงโอบแมลงในนาข้าว พบแมลงศัตรูข้าว ได้แก่ เพลี้ยจักจั่นสีเขียว 1 ตัว และเพลี้ยจักจั่นขาวใหญ่ 1 ตัว พบศัตรูธรรมชาติ ได้แก่ ตัวง่าตัวห้ำ 3 ตัว และแมงมุมขยายาว 1 ตัว



ภาพที่ 9 สภาพแปลงนาและการเจริญเติบโตของต้นข้าว ในแปลงสำรวจ ตำบลศรีค้ำ อำเภอมะจัน จังหวัดเชียงราย

## จุดที่ 9 ตำบลธารทอง อำเภอกพาน

### ข้อมูลและสภาพทั่วไป

แปลงสำรวจมีพื้นที่ปลูกข้าว 5 ไร่ ปลูกข้าวพันธุ์ สันป่าตอง 1 ใช้วิธีการหว่านน้ำตาม เมื่อวันที่ 7 มกราคม 2563 สภาพพื้นที่นาเป็นที่ราบ พิกัดแปลง lat 19.697311 long 99.682718 สำรวจวันที่ 18 กุมภาพันธ์ 2563 เวลา 08.30 น.ท้องฟ้าแจ่มใส อากาศเย็นสบาย มีลมพัดโชย ข้าวอยู่ในระยะแตกกอ (ภาพที่ 10) แปลงสำรวจมีน้ำเพียงพอต่อการเจริญเติบโต ต้นข้าวเจริญเติบโตสมบูรณ์ดี

### การเจริญเติบโตของข้าว

จากการสำรวจจำนวนต้นข้าวในพื้นที่ 30 x 50 เซนติเมตร มีจำนวนต้นข้าวเฉลี่ย 61.25 ต้น ความสูงของต้นข้าวเฉลี่ย 42.00 เซนติเมตร วัดค่าสีใบข้าวจากแผ่นเทียบสี (Leaf Color Chart : LCC) เฉลี่ยระดับ 2.50 ระดับน้ำในแปลงสำรวจ เฉลี่ย 4.20 เซนติเมตร

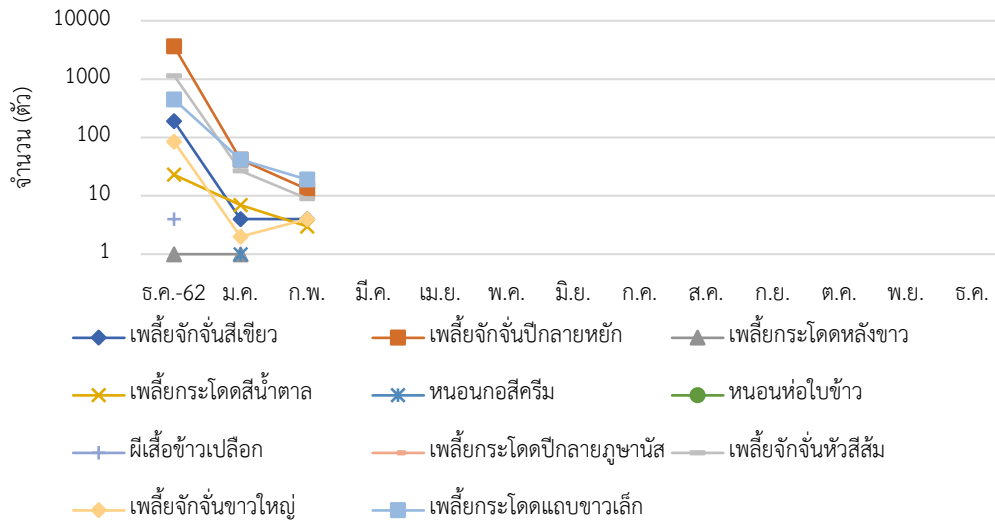
### โรค แมลง - สัตว์ศัตรูข้าว และศัตรูธรรมชาติ

การสุ่มนับจำนวนแมลงศัตรูข้าวและศัตรูธรรมชาติบริเวณกอข้าวด้วยตาเปล่า จำนวน 20 จุด พบแมลงศัตรูข้าว ได้แก่ เพลี้ยกระโดดหลังขาว 13 ตัว พบศัตรูธรรมชาติ ได้แก่ ตัวงูเต่าตัวห้า 5 ตัว ตัวงูกันกระดก 3 ตัว และแมงมุมขาสั้น 1 ตัว สำหรับการใส่สวิงไอบแมลงในนาข้าวไม่พบแมลงศัตรูข้าวและศัตรูธรรมชาติ

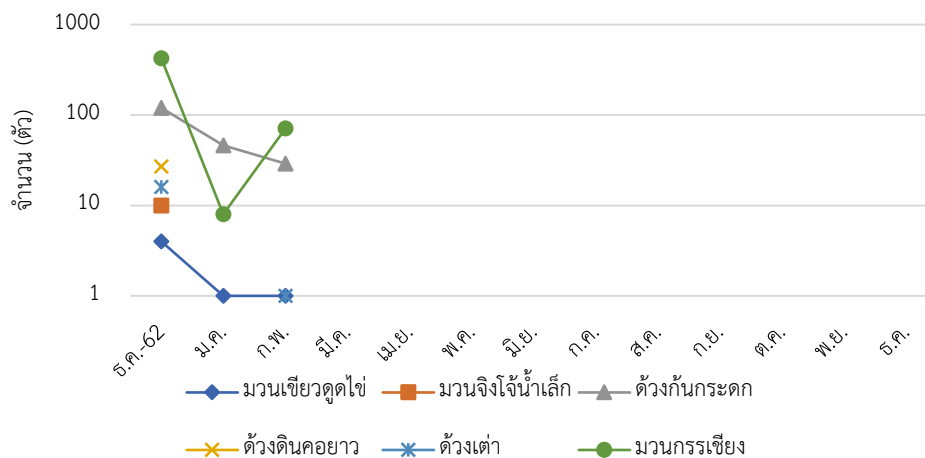


ภาพที่ 10 สภาพแปลงนาและการเจริญเติบโตของต้นข้าว ในแปลงสำรวจ ตำบลธารทอง อำเภอกพาน จังหวัดเชียงราย

**กับดักแสงไฟ :** การตรวจนับแมลงศัตรูข้าวและศัตรูธรรมชาติจากกับดักแสงไฟ (Light trap) ที่ศูนย์วิจัยข้าว เชียงราย เปิดหลอดไฟเวลา 18.00 - 22.00 น. ทุกวัน โดยในช่วงวันที่ 1 กุมภาพันธ์ พ.ศ. 2563 - 18 กุมภาพันธ์ 2563 พบแมลงศัตรูข้าว ได้แก่ เพลี้ยจักจั่นปีกลายหยักมากที่สุดเมื่อเทียบกับแมลงศัตรูข้าว ชนิดอื่น ๆ รองลงมา คือ เพลี้ยกระโดดแถบขาวเล็ก และเพลี้ยจักจั่นหัวสีส้ม (ภาพที่ 11) แมลงศัตรูธรรมชาติที่พบ เป็นจำนวนมาก ได้แก่ มวนกระเชียง รองลงมา คือ ตัวงักกระดก และตัวงดินคอยาว (ภาพที่ 12)

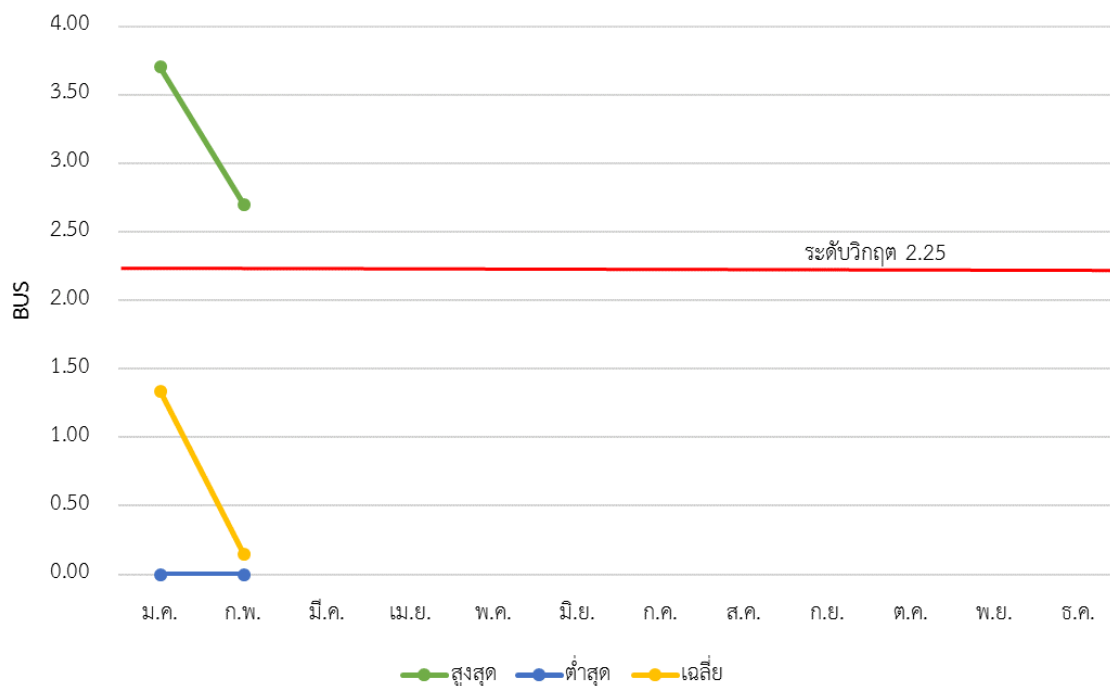


**ภาพที่ 11** แผนภาพแสดงจำนวนแมลงศัตรูข้าวจากกับดักแสงไฟ ณ ศูนย์วิจัยข้าวเชียงราย ระหว่างวันที่ 1 กุมภาพันธ์ พ.ศ. 2563 - 18 กุมภาพันธ์ 2563 ณ ศูนย์วิจัยข้าวเชียงราย



**ภาพที่ 12** แผนภาพแสดงจำนวนแมลงศัตรูธรรมชาติจากกับดักแสงไฟ ณ ศูนย์วิจัยข้าวเชียงราย ระหว่างวันที่ 1 กุมภาพันธ์ พ.ศ. 2563 - 18 กุมภาพันธ์ 2563

**Blast Unit of Severity (BUS):** ค่าดัชนีที่บอกระดับความเหมาะสม หรือ ความเสี่ยงในการเกิดโรคใหม่ ของข้าว ซึ่งได้จากการวิเคราะห์ค่าอุณหภูมิความชื้นสัมพัทธ์ และช่วงเวลาน้ำค้างของแต่ละวัน ข้อมูลค่า BUS ณ ศูนย์วิจัยข้าวเชียงราย สูงกว่าค่าวิกฤต 2.25 ระหว่างวันที่ 1 กุมภาพันธ์ – 18 กุมภาพันธ์ 2563 จำนวน 3 วัน คือ วันที่ 4, 9, 10 กุมภาพันธ์ 2563 มีค่า BUS สูงสุด เท่ากับ 2.70



**ภาพที่ 13** ค่าความเสี่ยงของอากาศต่อการเกิดโรคใหม่ (BUS) ที่วิเคราะห์ได้ระหว่างวันที่ 1 กุมภาพันธ์ – 18 กุมภาพันธ์ 2563 ณ ศูนย์วิจัยข้าวเชียงราย

**สภาพดินฟ้าอากาศ :** พยากรณ์อากาศเพื่อการเกษตร (ฉบับที่ 23/63 กลุ่มอุตุนิยมวิทยาการเกษตร สำนักพัฒนาอุตุนิยมวิทยา กรมอุตุนิยมวิทยา) ภาคเหนือ ในช่วงวันที่ 21-24 ก.พ. อากาศเย็นถึงหนาวในตอนเช้า อุณหภูมิต่ำสุด 14-21 องศาเซลเซียส อุณหภูมิสูงสุด 32-36 องศาเซลเซียส บริเวณยอดดอยอากาศหนาวถึงหนาวจัด อุณหภูมิต่ำสุด 5-14 องศาเซลเซียส ลมตะวันออกเฉียงใต้ความเร็ว 10-20 กม./ชม. ในช่วงวันที่ 27 ก.พ. อากาศเย็นกับมีหมอกในตอนเช้า อุณหภูมิสูงขึ้น 1-4 องศาเซลเซียส อุณหภูมิต่ำสุด 16-24 องศาเซลเซียส อุณหภูมิสูงสุด 33-37 องศาเซลเซียส บริเวณยอดดอยอากาศหนาวถึงหนาวจัด อุณหภูมิต่ำสุด 6-15 องศาเซลเซียส ลมใต้ ความเร็ว 10-15 กม./ชม ความชื้นสัมพัทธ์ 70-80 % ระยะนี้จะมีอากาศเย็นถึงหนาว