



รายงานสถานการณ์น้ำจังหวัดชลบุรี  
รวบรวมโดย  
โครงการชลประทานชลบุรี และ  
สำนักงานเกษตรและสหกรณ์จังหวัดชลบุรี  
ประจำเดือนตุลาคม ๒๕๖๒



[www.opsmoac.go.th/Chonburi-home/เอกสารดาวน์โหลด](http://www.opsmoac.go.th/Chonburi-home/เอกสารดาวน์โหลด)

รายงานสถานการณ์น้ำ  
จังหวัดชลบุรี  
ข้อมูล ณ วันที่ ๑๘ เดือน ตุลาคม พ.ศ. ๒๕๖๒

๑. สภาพทั่วไปของจังหวัดชลบุรี

จังหวัดชลบุรีมีการผสมผสานกันมากถึง ๕ แบบ ทั้งที่ราบลูกคลื่นและเนินเขา ที่ราบชายฝั่งทะเล ที่ราบลุ่มแม่น้ำบางปะกง พื้นที่สูงชันและภูเขา รวมถึงเกาะน้อยใหญ่อีกมากมาย ที่ราบลูกคลื่นและเนินเขา ของชลบุรี พบได้ทางด้านตะวันออกของจังหวัดในเขตอำเภอบ้านบึง พนัสนิคม หนองใหญ่ ศรีราชา บางละมุง สัตหีบ และ บ่อทอง พื้นที่นี้มีลักษณะสูง ๆ ต่ำ ๆ คล้ายลูกกระพรวน ปัจจุบันพื้นที่นี้ส่วนใหญ่ถูกใช้ไปในการปลูกมันสำปะหลัง สำหรับที่ราบชายฝั่งทะเล นั้นพบตั้งแต่ปากแม่น้ำบางปะกง ถึงอำเภอสัตหีบ เป็นที่ราบแคบ ๆ ชายฝั่งทะเล มีภูเขาลูกเล็ก ๆ สลับเป็นบางตอน ถัดมาคือ พื้นที่ราบลุ่มแม่น้ำบางปะกง มีลำน้ำคลองหลวงยาว ๑๓๐ กิโลเมตร ต้นน้ำอยู่ที่อำเภอ บ่อทองและอำเภอบ้านบึง ผ่านพนัสนิคม ไปบรรจบเป็นคลองพานทองไหลลงสู่มแม่น้ำบางปะกง โดยดินตะกอน อันอุดมสมบูรณ์จากการพัดพาของแม่น้ำบางปะกงนี้เอง ได้ก่อให้เกิดที่ราบลุ่มเหมาะสมต่อการเกษตรกรรม ส่วนพื้นที่สูงชันและภูเขานั้น อยู่ตอนกลางและด้านตะวันออกของจังหวัด ตั้งแต่อำเภอเมืองชลบุรี บ้านบึง ศรีราชา หนองใหญ่ และบ่อทอง ที่อำเภอศรีราชานั้นเป็นต้นน้ำของอ่างเก็บน้ำบางพระ แหล่งน้ำอุปกโภคบริโภคหลักแห่งหนึ่งของชลบุรีจังหวัดชลบุรี

## สภาพทั่วไปด้านการเกษตร

## ด้านการเกษตรในเขตชลประทานชลบุรี

อำเภอ	เขตเพาะปลูก	แผนการเพาะปลูกพืช (ไร่)				ผลการเพาะปลูกพืช (ไร่)			
		ข้าว	พืชไร่	พืชผัก	รวม	ข้าว	พืชไร่	พืชผัก	รวม
๑. อำเภอ เกาะจันทร์	ในเขต ชป.	-	-	-	-	-	-	-	-
	นอกเขต ชป.	-	-	-	-	-	-	-	-
๒. อำเภอ บ่อทอง	ในเขต ชป.	-	-	-	-	-	-	-	-
	นอกเขต ชป.	-	-	-	-	-	-	-	-
๓. อำเภอ บางละมุง	ในเขต ชป.	-	-	-	-	-	-	-	-
	นอกเขต ชป.	-	-	-	-	-	-	-	-
๔. อำเภอ บ้านบึง	ในเขต ชป.	๑,๕๐๐	๘๖๐	-	๒,๓๖๐	๑,๒๐๐	๗๕๐	-	๑,๙๕๐
	นอกเขต ชป.	-	-	-	-	-	-	-	-
๔. อำเภอ พนัสนิคม	ในเขต ชป.	-	-	-	-	-	-	-	-
	นอกเขต ชป.	-	-	-	-	-	-	-	-
๕. อำเภอ พานทอง	ในเขต ชป.	๕,๐๐๐	-	-	๕,๐๐๐	๒,๐๐๐	-	-	๒,๐๐๐
	นอกเขต ชป.	-	-	-	-	-	-	-	-
๖. อำเภอ เมืองชลบุรี	ในเขต ชป.	-	-	-	-	-	-	-	-
	นอกเขต ชป.	-	-	-	-	-	-	-	-
๗. อำเภอศรี ราชา	ในเขต ชป.	๒,๓๕๐	๓๖๐	-	๒,๗๑๐	๑,๗๐๐	๓๐๐	-	๒,๐๐๐
	นอกเขต ชป.	-	-	-	-	-	-	-	-
๘. อำเภอ สัตหีบ	ในเขต ชป.	-	-	-	-	-	-	-	-
	นอกเขต ชป.	-	-	-	-	-	-	-	-
๙. อำเภอ หนองใหญ่	ในเขต ชป.	-	-	-	-	-	-	-	-
	นอกเขต ชป.	-	-	-	-	-	-	-	-
รวม		๘,๘๕๐	๙๗๐	-	๙,๖๒๐	๔,๙๐๐	๑,๐๕๐	-	๕,๙๕๐

สถานการณ์และแนวโน้มปี ๒๕๖๒ อ่างเก็บน้ำที่สำคัญของจังหวัดชลบุรี และ สถานการณ์น้ำปัจจุบันของจังหวัด

อ่างที่สำคัญของจังหวัดชลบุรี มี ๑๓ แห่ง : มีดังนี้

**อ่างเก็บน้ำขนาดใหญ่**

๑. อ่างเก็บน้ำบางพระ ความจุที่ระดับเก็บกัก ๑๑๗ ลบ.ม.

ปริมาณน้ำปัจจุบัน (วันที่ ๑๘ ตุลาคม ๒๕๖๒) ๖๓.๗๒๔ ลบ.ม. คิดเป็นร้อยละ ๕๔.๔๖ %

**อ่างเก็บน้ำขนาดกลาง**

๒. อ่างเก็บน้ำหนองค้อ ความจุที่ระดับเก็บกัก ๒๑.๔๐ ลบ.ม.

ปริมาณน้ำปัจจุบัน (วันที่ ๑๘ ตุลาคม ๒๕๖๒) ๗.๔๔๙ ลบ.ม. คิดเป็นร้อยละ ๓๔.๘๑ %

๓. อ่างเก็บน้ำมาบประชัน ความจุที่ระดับเก็บกัก ๑๖.๖๐ ลบ.ม.

ปริมาณน้ำปัจจุบัน (วันที่ ๑๘ ตุลาคม ๒๕๖๒) ๖.๔๘๖ ลบ.ม. คิดเป็นร้อยละ ๓๘.๘๗ %

๔. อ่างเก็บน้ำชากนอก ความจุที่ระดับเก็บกัก ๗.๐๓ ลบ.ม.

ปริมาณน้ำปัจจุบัน (วันที่ ๑๘ ตุลาคม ๒๕๖๒) ๓.๐๕๕ ลบ.ม. คิดเป็นร้อยละ ๔๓.๔๖ %

๕. อ่างเก็บน้ำหนองกลางดง ความจุที่ระดับเก็บกัก ๗.๖๕ ลบ.ม.

ปริมาณน้ำปัจจุบัน (วันที่ ๑๘ ตุลาคม ๒๕๖๒) ๒.๒๓๕ ลบ.ม. คิดเป็นร้อยละ ๒๙.๒๒ %

๖. อ่างเก็บน้ำห้วยสะพาน ความจุที่ระดับเก็บกัก ๓.๘๔ ลบ.ม.

ปริมาณน้ำปัจจุบัน (วันที่ ๑๘ ตุลาคม ๒๕๖๒) ๒.๖๐๙ ลบ.ม. คิดเป็นร้อยละ ๖๗.๙๕ %

๗. อ่างเก็บน้ำห้วยขุนจิต ความจุที่ระดับเก็บกัก ๔.๘๐ ลบ.ม.

ปริมาณน้ำปัจจุบัน (วันที่ ๑๘ ตุลาคม ๒๕๖๒) ๑.๔๙๕ ลบ.ม. คิดเป็นร้อยละ ๓๑.๑๕ %

๘. อ่างเก็บน้ำบ้านบึง ความจุที่ระดับเก็บกัก ๑๐.๙๘ ลบ.ม.

ปริมาณน้ำปัจจุบัน (วันที่ ๑๘ ตุลาคม ๒๕๖๒) ๕.๔๙๗ ลบ.ม. คิดเป็นร้อยละ ๕๐.๐๗ %

๙. อ่างเก็บน้ำคลองหลวง ความจุที่ระดับเก็บกัก ๙๘.๐๐ ลบ.ม.

ปริมาณน้ำปัจจุบัน (วันที่ ๑๘ ตุลาคม ๒๕๖๒) ๖๒.๐๐ ลบ.ม. คิดเป็นร้อยละ ๖๓.๒๗ %

๑๐. อ่างเก็บน้ำมาบพิททอง ๑ ความจุที่ระดับเก็บกัก ๑.๒๓ ลบ.ม.

ปริมาณน้ำปัจจุบัน (วันที่ ๑๘ ตุลาคม ๒๕๖๒) ๐.๘๔๔ ลบ.ม. คิดเป็นร้อยละ ๖๘.๖๒ %

๑๑. อ่างเก็บน้ำมาบพิททอง ๒ ความจุที่ระดับเก็บกัก ๒.๐๐ ลบ.ม.

ปริมาณน้ำปัจจุบัน (วันที่ ๑๘ ตุลาคม ๒๕๖๒) ๑.๒๔๙ ลบ.ม. คิดเป็นร้อยละ ๖๒.๔๕ %

๑๒. อ่างเก็บน้ำห้วยตุ้ ๑ ความจุที่ระดับเก็บกัก ๑.๕๐ ลบ.ม.

ปริมาณน้ำปัจจุบัน (วันที่ ๑๘ ตุลาคม ๒๕๖๒) ๑.๕๐๐ ลบ.ม. คิดเป็นร้อยละ ๑๐๐.๐๐ %

๑๓. อ่างเก็บน้ำห้วยตุ้ ๒ ความจุที่ระดับเก็บกัก ๒.๙๐ ลบ.ม.

ปริมาณน้ำปัจจุบัน (วันที่ ๑๘ ตุลาคม ๒๕๖๒) ๑.๗๙๔ ลบ.ม. คิดเป็นร้อยละ ๖๑.๘๖ %

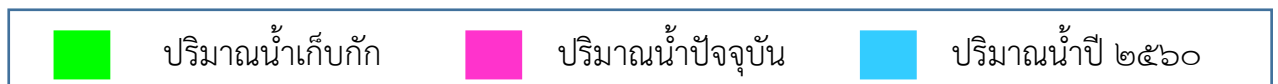
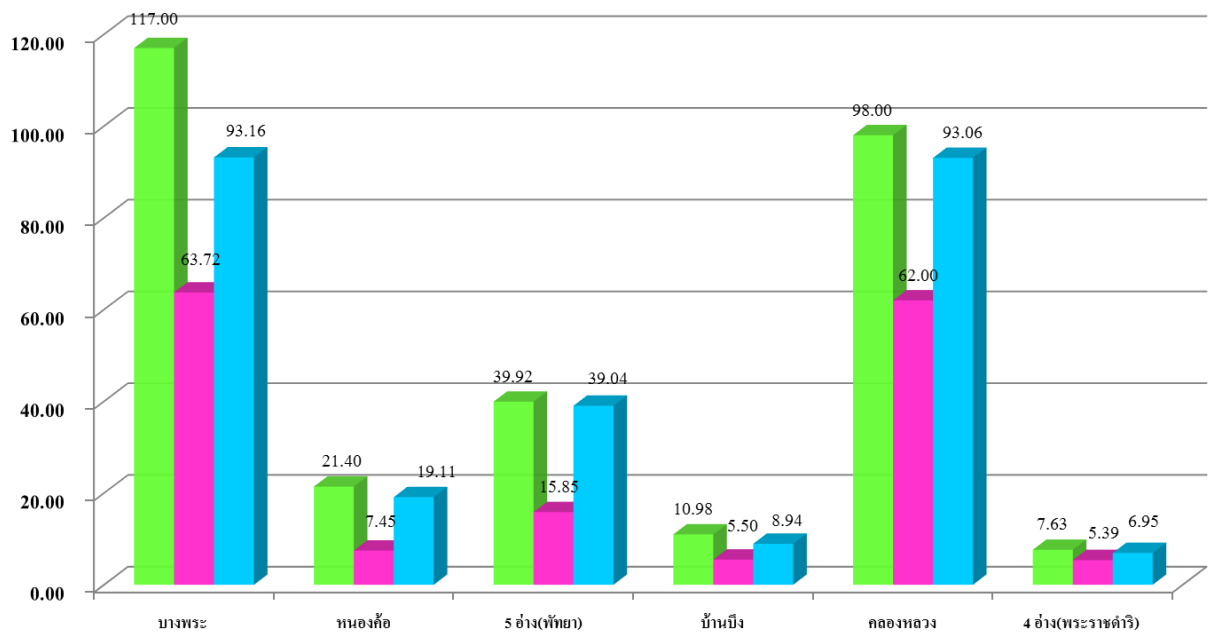
## ปริมาณน้ำของจังหวัดเปรียบเทียบกับปีก่อน

วันที่ ๑๘ ตุลาคม ๒๕๖๒

ความจุรวม ๒๙๔.๙๒ ล้านลบ.ม.

ปริมาณน้ำในอ่างฯปัจจุบันรวม ๑๕๙.๙๐ ล้านลบ.ม.

คิดเป็น ๓๔.๒๒ %



### วิเคราะห์ปริมาณน้ำในจังหวัด และ แนวโน้มสถานการณ์ใช้น้ำ

ในปัจจุบันปริมาณน้ำในจังหวัดชลบุรีอยู่ในเกณฑ์ดี มีเพียงพอต่อการอุปโภค – บริโภค การเกษตรและอุตสาหกรรม ไม่อยู่ในระดับวิกฤต

### อุปสงค์อุปทานน้ำในจังหวัดชลบุรี ( ณ วันที่ ๑๘ ตุลาคม ๒๕๖๒ )

อ่างเก็บน้ำ	ตำบล	อำเภอ	จังหวัด	แหล่งน้ำต้นทุน	การใช้น้ำ (ล้าน ลบ.ม.)	
					ปี ๒๕๖๒	
					แผนการใช้น้ำ	ผลการใช้น้ำ
อ่างเก็บน้ำบางพระ	บางพระ	ศรีราชา	ชลบุรี	อ่างฯบางพระ	๗๗.๗๒	๕๘.๕๙
อ่างเก็บน้ำหนองค้อ	หนองขาม	ศรีราชา	ชลบุรี	อ่างฯหนองค้อ	๒๐.๘๐	๑๖.๒๙
อ่างเก็บน้ำห้วยสะพาน	หนองปรือ	บางละมุง	ชลบุรี	อ่างฯห้วยสะพาน	๒.๗๙	๓.๗๓
อ่างเก็บน้ำหนองกลางดง	ห้วยใหญ่	บางละมุง	ชลบุรี	อ่างฯหนองกลางดง	๔.๖๐	๗.๒๐
อ่างเก็บน้ำห้วยขุนจิต	บึง	ศรีราชา	ชลบุรี	อ่างฯห้วยขุนจิต	๔.๔๒	๑.๘๘
อ่างเก็บน้ำมาบประชัน	บึง-บ่อวิน	ศรีราชา	ชลบุรี	อ่างฯมาบประชัน	๙.๙๒	๑๑.๗๐
อ่างเก็บน้ำชากนอก	ตะเคียนเตี้ย	บางละมุง	ชลบุรี	อ่างฯชากนอก	๔.๓๓	๔.๔๖
อ่างเก็บน้ำบ้านบึง	คลองกิ่ว	บ้านบึง	ชลบุรี	อ่างฯบ้านบึง	๕.๖๐	๓.๓๑

บทสรุปประจำเดือน ตุลาคม ๒๕๖๒

อ่างเก็บน้ำ	ตำบล	อำเภอ	จังหวัด	อุตสาหกรรม (ล้านบาท.ม.)	การประปา (ล้านบาท.ม.)
อ่างฯบางพระ	บางพระ	ศรีราชา	ชลบุรี	๐.๕๘	๔.๗๐
อ่างฯหนองค้อ	หนองขาม	ศรีราชา	ชลบุรี	๐.๐๓	๐.๗๐
อ่างฯห้วยสะพาน	หนองปรือ	บางละมุง	ชลบุรี	-	๐.๕๖
อ่างฯหนองกลางดง	ห้วยใหญ่	บางละมุง	ชลบุรี	-	๐.๖๓
อ่างฯห้วยขุนจิต	บึง	ศรีราชา	ชลบุรี	-	๐.๐๐
อ่างฯมาบประชัน	บึง-ป่อวิน	ศรีราชา	ชลบุรี	-	๑.๖๒
อ่างฯชากนอก	ตะเคียนเตี้ย	บางละมุง	ชลบุรี	-	๐.๔๔
อ่างฯบ้านบึง	คลองกิ่ว	บ้านบึง	ชลบุรี	๐.๐๗	๐.๓๖

ผู้ให้ข้อมูล นางสาวนิภาวรรณ ฟูน้อย ตำแหน่ง นายช่างชลประทาน โทร ๐๖๑-๘๐๖๕๓๕๕

# โครงการชลประทานชลบุรี

@ อ่างฯ บางพระ





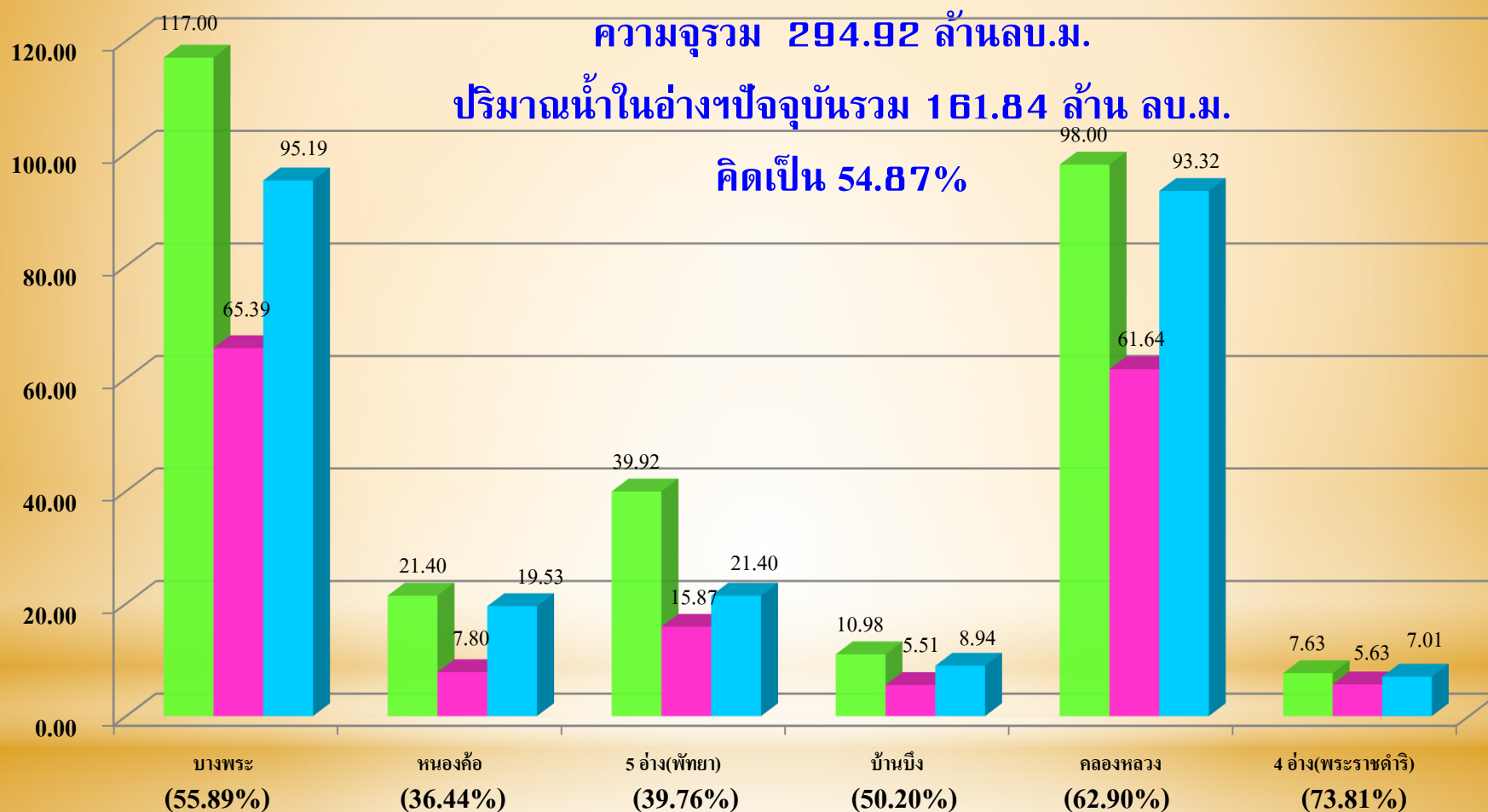
30 ตุลาคม 2562

ร.	ชื่ออ่างเก็บน้ำ	ระดับน้ำ (รทก.)			ความจุ (ล้าน ลบ.ม.)	ระดับน้ำ ม.(รทก.)			ปริมาณน้ำ(ล้าน ลบ.ม.)			ปริมาณ น้ำฝน	ระบายน้ำ ( ล้าน ลบ.ม /วัน )	คิดเป็น %
		ต่ำสุด	สูงสุด	เก็บกัก		28 ต.ค. 62	29 ต.ค. 62	+/-	28 ต.ค. 62	29 ต.ค. 62	+/-			
1	อ่างเก็บน้ำบางพระ	+20.00	+30.60	+30.00	117.0	+26.41	+26.45	0.04	64.943	65.386	0.44	0.0	0.000	55.89
2	อ่างเก็บน้ำหนองค้อ	+57.50	+66.50	65.60	21.40	+61.63	+61.68	0.05	7.650	7.798	0.15	46.2	0.000	36.44
3	อ่างเก็บน้ำมาบประชัน	+36.00	+45.70	+45.50	16.60	+41.33	+41.35	0.02	6.453	6.488	0.04	0.0	0.000	39.08
4	อ่างเก็บน้ำชานอก	+15.60	+23.60	23.00	7.03	+20.18	+20.22	0.04	3.034	3.076	0.04	32.0	0.000	43.76
5	อ่างเก็บหนองกลางดง	+51.00	+62.00	+61.20	7.65	+56.15	+56.15	0.00	2.190	2.190	0.00	10.0	0.000	28.62
6	อ่างเก็บน้ำห้วยสะพาน	+67.00	+74.94	74.00	3.84	+72.53	+72.53	0.00	2.602	2.602	0.00	0.0	0.000	67.76
7	อ่างเก็บน้ำห้วยขุนจิต	+57.00	+65.88	+65.00	4.80	+60.70	+60.71	0.01	1.512	1.518	0.01	0.0	0.000	31.62
8	อ่างเก็บน้ำบ้านบึง	+75.50	+81.75	80.80	10.98	+77.50	+77.52	0.02	5.482	5.511	0.03	0.0	0.000	50.20
9	อ่างเก็บน้ำคลองหลวง	+29.00	+37.16	+35.50	98.00	+33.98	+33.98	0.00	61.640	61.640	0.00	0.0	0.214	62.90
10	อ่างเก็บน้ำมาบพิกทอง 1	+51.00	+56.75	+56.25	1.23	+54.07	+54.10	0.03	0.854	0.860	0.01	0.0	0.000	69.92
11	อ่างเก็บน้ำมาบพิกทอง 2	+35.00	+41.50	+41.00	2.00	+39.51	+39.55	0.04	1.322	1.341	0.02	27.0	0.000	67.05
12	อ่างเก็บน้ำห้วยคู 1	+33.00	+37.30	+36.50	1.50	+36.53	+36.53	0.00	1.518	1.518	0.00	0.0	0.008	101.20
13	อ่างเก็บน้ำห้วยคู 2	+46.50	+54.50	+54.00	2.90	+52.32	+52.34	0.02	1.902	1.913	0.01	0.0	0.000	65.97
	รวม	-	-	-	294.93	-	-	-	161.101	161.840	-	-	0.222	54.87

								ปริมาณน้ำ(ล้าน ลบ.ม.)					เปิดบาน(ม.)	
1	ปตร.คลองพานทอง		1.30	+1.20	1.20	+1.21	+1.20	-0.01	1.351	1.345	-0.01	0.0	0.000	0.80
2	ปตร.คลองขป.พานทอง		1.50	+1.50	0.67	+1.25	+0.24	-1.01	0.673	0.670	-0.00	0.0	0.000	
3	ปตร.คันคลองขป.พานทอง		1.70	+1.70		+1.40	+1.35	-0.05				0.0		

ปริมาณน้ำเกิน 80% - 100%

# สถานการณ์น้ำในเขตพื้นที่จังหวัดชลบุรี



วันที่ 30 ตุลาคม 2562

■ ปริมาณน้ำเก็บกัก
 ■ ปริมาณน้ำปัจจุบัน
 ■ ปริมาณน้ำปี 2561

จบการนำเสนอ