



รายงานสถานการณ์น้ำจังหวัดชลบุรี
รวบรวมโดย
โครงการชลประทานชลบุรี และ
สำนักงานเกษตรและสหกรณ์จังหวัดชลบุรี
ประจำเดือน มีนาคม ๒๕๖๓



www.opsmoac.go.th/Chonburi-home/เอกสารดาวน์โหลด

รายงานสถานการณ์น้ำ

จังหวัดชลบุรี

ข้อมูล ณ วันที่.....๑๘....เดือน...มีนาคม.....พ.ศ...๒๕๖๓....

๑. สภาพทั่วไปของจังหวัดชลบุรี

จังหวัดชลบุรีมีการผสมผสานกันมากถึง ๕ แบบ ทั้งที่ราบลูกคลื่นและเนินเขา ที่ราบชายฝั่งทะเล ที่ราบลุ่มแม่น้ำบางปะกง พื้นที่สูงชันและภูเขา รวมถึงเกาะน้อยใหญ่อีกมากมาย ที่ราบลูกคลื่นและเนินเขา ของชลบุรี พบได้ทางด้านตะวันออกของจังหวัด ในเขตอำเภอบ้านบึง พนัสนิคม หนองใหญ่ ศรีราชา บางละมุง สัตหีบ และบ่อทอง พื้นที่นี้มีลักษณะสูงๆ ต่ำๆ คล้ายลูกกระพรวน ปัจจุบันพื้นที่นี้ส่วนใหญ่ถูกใช้ไปในการปลูกมันสำปะหลัง สำหรับ ที่ราบชายฝั่งทะเล นั้นพบตั้งแต่ปากแม่น้ำบางปะกง ถึงอำเภอสัตหีบ เป็นที่ราบแคบๆ ชายฝั่งทะเล มีภูเขาลูกเล็กๆ สลับเป็นบางตอน ถัดมาคือ พื้นที่ราบลุ่มแม่น้ำบางปะกง มีลำน้ำคลองหลวงยาว ๑๓๐ กิโลเมตร ต้นน้ำอยู่ที่อำเภอบ่อทองและอำเภอบ้านบึง ผ่านพนัสนิคม ไปบรรจบเป็นคลองพานทองไหลลงสู่มแม่น้ำบางปะกง โดยดินตะกอนอันอุดมสมบูรณ์จากการพัดพาของแม่น้ำบางปะกงนี้เอง ได้ก่อให้เกิดที่ราบลุ่มเหมาะสมต่อการเกษตรกรรม ส่วน พื้นที่สูงชันและภูเขา นั้น อยู่ตอนกลางและด้านตะวันออกของจังหวัด ตั้งแต่อำเภอเมืองฯ บ้านบึง ศรีราชา หนองใหญ่ และบ่อทอง ที่อำเภอศรีราชานั้นเป็นต้นน้ำของอ่างเก็บน้ำบางพระ แหล่งน้ำอุปโภคบริโภคหลักแห่งหนึ่งของชลบุรีจังหวัดชลบุรี

๓. สถานการณ์และแนวโน้มปี ๒๕๖๒, ๔. อ่างเก็บน้ำที่สำคัญของจังหวัดชลบุรี และ ๕. สถานการณ์น้ำปัจจุบันของจังหวัด

อ่างที่สำคัญของจังหวัดชลบุรี มี ๑๓ แห่ง : มีดังนี้

อ่างเก็บน้ำขนาดใหญ่

๑. อ่างเก็บน้ำบางพระ ความจุที่ระดับเก็บกัก ๑๑๗ ลบ.ม.

ปริมาณน้ำปัจจุบัน (วันที่ ๑๘ มีนาคม ๒๕๖๓) ๒๙.๕๘๓ ลบ.ม. คิดเป็นร้อยละ ๒๕.๒๘ %

อ่างเก็บน้ำขนาดกลาง

๒. อ่างเก็บน้ำหนองค้อ ความจุที่ระดับเก็บกัก ๒๑.๔๐ ลบ.ม.

ปริมาณน้ำปัจจุบัน (วันที่ ๑๘ มีนาคม ๒๕๖๓) ๔.๒๓๑ ลบ.ม. คิดเป็นร้อยละ ๑๙.๗๗ %

๓. อ่างเก็บน้ำมาบประชัน ความจุที่ระดับเก็บกัก ๑๖.๖๐ ลบ.ม.

ปริมาณน้ำปัจจุบัน (วันที่ ๑๘ มีนาคม ๒๕๖๓) ๑.๖๙ ลบ.ม. คิดเป็นร้อยละ ๑๐.๖๖ %

๔. อ่างเก็บน้ำชากนอก ความจุที่ระดับเก็บกัก ๗.๐๓ ลบ.ม.

ปริมาณน้ำปัจจุบัน (วันที่ ๑๘ มีนาคม ๒๕๖๓) ๑.๒๑๐ ลบ.ม. คิดเป็นร้อยละ ๑๗.๒๑ %

๕. อ่างเก็บน้ำหนองกลางดง ความจุที่ระดับเก็บกัก ๗.๖๕ ลบ.ม.

ปริมาณน้ำปัจจุบัน (วันที่ ๑๘ มีนาคม ๒๕๖๓) ๐.๘๙๖ ลบ.ม. คิดเป็นร้อยละ ๑๑.๗๑ %

๖. อ่างเก็บน้ำห้วยสะพาน ความจุที่ระดับเก็บกัก ๓.๘๔ ลบ.ม.

ปริมาณน้ำปัจจุบัน (วันที่ ๑๘ มีนาคม ๒๕๖๓) ๑.๖๗๕ ลบ.ม. คิดเป็นร้อยละ ๔๓.๖๒ %

๗. อ่างเก็บน้ำห้วยขุนจิต ความจุที่ระดับเก็บกัก ๔.๘๐ ลบ.ม.

ปริมาณน้ำปัจจุบัน (วันที่ ๑๘ มีนาคม ๒๕๖๓) ๑.๑๘๔ ลบ.ม. คิดเป็นร้อยละ ๒๔.๖๗ %

๘. อ่างเก็บน้ำบ้านบึง ความจุที่ระดับเก็บกัก ๑๐.๙๘ ลบ.ม.

ปริมาณน้ำปัจจุบัน (วันที่ ๑๘ มีนาคม ๒๕๖๓) ๓.๔๑๑ ลบ.ม. คิดเป็นร้อยละ ๓๑.๓๕ %

๙. อ่างเก็บน้ำคลองหลวง ความจุที่ระดับเก็บกัก ๙๘.๐๐ ลบ.ม.

ปริมาณน้ำปัจจุบัน (วันที่ ๑๘ มีนาคม ๒๕๖๓) ๒๑.๕๐๐๐ ลบ.ม. คิดเป็นร้อยละ ๒๑.๙๔ %

๑๐. อ่างเก็บน้ำมาบพิททอง ๑ ความจุที่ระดับเก็บกัก ๑.๒๓ ลบ.ม.

ปริมาณน้ำปัจจุบัน (วันที่ ๑๘ มีนาคม ๒๕๖๓) ๐.๖๓๘ ลบ.ม. คิดเป็นร้อยละ ๕๑.๘๗ %

๑๑. อ่างเก็บน้ำมาบพิททอง ๒ ความจุที่ระดับเก็บกัก ๒.๐๐ ลบ.ม.

ปริมาณน้ำปัจจุบัน (วันที่ ๑๘ มีนาคม ๒๕๖๓) ๑.๑๑๗ ลบ.ม. คิดเป็นร้อยละ ๕๕.๘๕ %

๑๒. อ่างเก็บน้ำห้วยตุ้ ๑ ความจุที่ระดับเก็บกัก ๑.๕๐ ลบ.ม.

ปริมาณน้ำปัจจุบัน (วันที่ ๑๘ มีนาคม ๒๕๖๓) ๑.๐๒๙ ลบ.ม. คิดเป็นร้อยละ ๖๘.๖๐ %

๑๓. อ่างเก็บน้ำห้วยตุ้ ๒ ความจุที่ระดับเก็บกัก ๒.๙๐ ลบ.ม.

ปริมาณน้ำปัจจุบัน (วันที่ ๑๘ มีนาคม ๒๕๖๓) ๑.๖๑๙ ลบ.ม. คิดเป็นร้อยละ ๕๕.๘๓ %

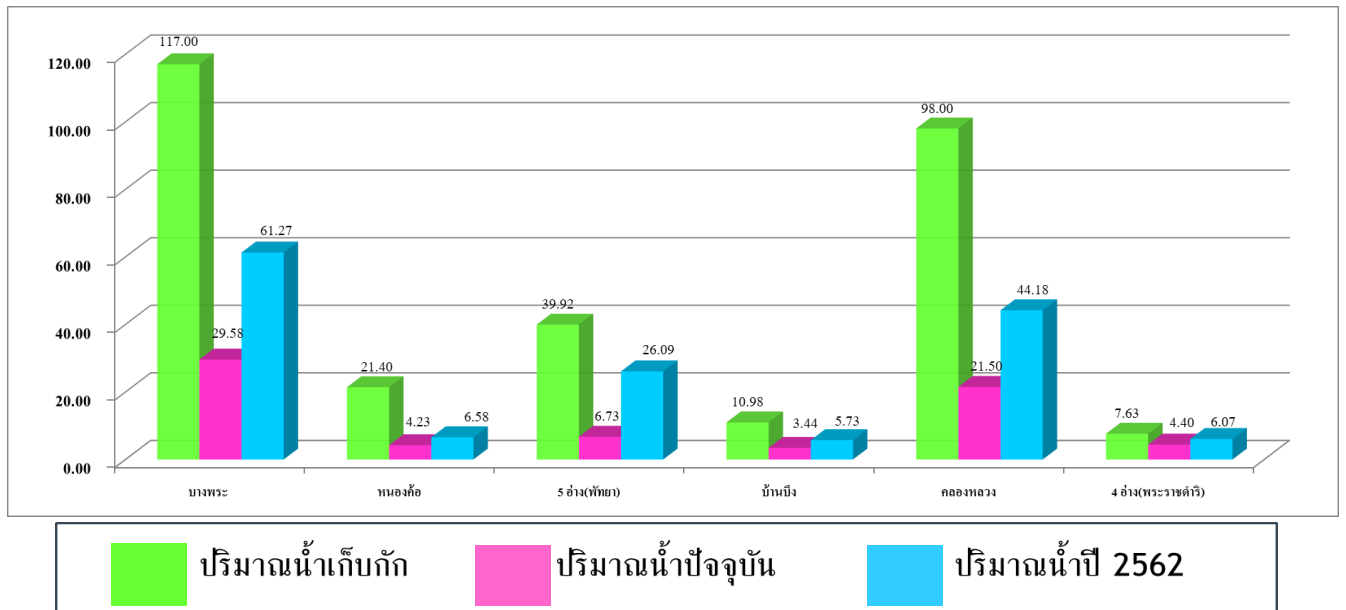
๖. ปริมาณน้ำของจังหวัดเปรียบเทียบกับปีก่อน

วันที่ ๑๘ มีนาคม ๒๕๖๓

ความจุรวม ๒๙๔.๙๒ ล้านลบ.ม.

ปริมาณน้ำในอ่างฯปัจจุบันรวม ๖๙.๘๙ ล้านลบ.ม.

คิดเป็น ๒๓.๗๐ %



๗. วิเคราะห์ปริมาณน้ำในจังหวัด และ ๘. แนวโน้มสถานการณ์ใช้

ในปัจจุบันปริมาณน้ำในจังหวัดชลบุรีอยู่ในเกณฑ์ดี มีเพียงพอต่อการอุปโภค - บริโภค การเกษตรและอุตสาหกรรม ไม่อยู่ในระดับวิกฤต

๙. อุปสงค์อุปทานน้ำในจังหวัดชลบุรี (ณ. วันที่ ๑๘ มีนาคม ๒๕๖๓)

อ่างเก็บน้ำ	ตำบล	อำเภอ	จังหวัด	แหล่งน้ำต้นทุน	การใช้น้ำ (ล้าน ลบ.ม.)	
					ปี ๒๕๖๓	
					แผนการใช้น้ำ	ผลการใช้น้ำ
อ่างฯบางพระ	บางพระ	ศรีราชา	ชลบุรี	อ่างฯบางพระ	๗๔.๖๘	๑๖.๒๕
อ่างฯหนองค้อ	หนองขาม	ศรีราชา	ชลบุรี	อ่างฯหนองค้อ	๑๐.๐๕	๐.๘๕
อ่างฯห้วยสะพาน	หนองปรือ	บางละมุง	ชลบุรี	อ่างฯห้วยสะพาน	๒.๗๙	๐.๘๖
อ่างฯหนองกลางดง	ห้วยใหญ่	บางละมุง	ชลบุรี	อ่างฯหนองกลางดง	๔.๖๐	๐.๗๙
อ่างฯห้วยขุนจิต	บึง	ศรีราชา	ชลบุรี	อ่างฯห้วยขุนจิต	๔.๔๒	๐.๐๐
อ่างฯมาบประชัน	บึง-บ่อวิน	ศรีราชา	ชลบุรี	อ่างฯมาบประชัน	๙.๙๒	๒.๖๑
อ่างฯชากนอก	ตะเคียนเตี้ย	บางละมุง	ชลบุรี	อ่างฯชากนอก	๔.๓๓	๐.๘๓
อ่างฯบ้านบึง	คลองกิ่ว	บ้านบึง	ชลบุรี	อ่างฯบ้านบึง	๔.๕๗	๐.๔๘

๑๐. บทสรุปประจำเดือน...มีนาคม...๒๕๖๓

อ่างเก็บน้ำ	ตำบล	อำเภอ	จังหวัด	อุตสาหกรรม (ล้านบาท.ม.)	การประปา (ล้านบาท.ม.)
อ่างฯบางพระ	บางพระ	ศรีราชา	ชลบุรี	๓.๓๘	๕.๒๙
อ่างฯหนองค้อ	หนองขาม	ศรีราชา	ชลบุรี	๐.๐๕	๐.๐๘๖
อ่างฯห้วยสะพาน	หนองปรือ	บางละมุง	ชลบุรี	-	๐.๔๒
อ่างฯหนองกลางดง	ห้วยใหญ่	บางละมุง	ชลบุรี	-	๐.๔๐
อ่างฯห้วยขุนจิต	บึง	ศรีราชา	ชลบุรี	-	๐.๐๐
อ่างฯมาบประชัน	บึง-ปอวิน	ศรีราชา	ชลบุรี	-	๑.๓๑
อ่างฯชากนอก	ตะเคียนเตี้ย	บางละมุง	ชลบุรี	-	๐.๔๑
อ่างฯบ้านบึง	คลองกิ่ว	บ้านบึง	ชลบุรี	๐.๐๓	๐.๒๔

๑๑. ผู้ให้ข้อมูล นางสาวนิภาวรรณ พูน้อย ตำแหน่ง นายช่างชลประทาน โทร ๐๖๑-๘๐๖๕๓๕๕