



โครงการชลประทานชลบุรี

โครงการชลประทานชลบุรี

จังหวัดชลบุรี



กรมชลประทาน

สรุปรปริมาณน้ำประจำวัน

สำนักงานชลประทานที่ 9

จังหวัดชลบุรี



29 มีนาคม 2566

ลำดับ ที่	รายชื่ออ่างเก็บน้ำ	ตำบล	อำเภอ	ระดับน้ำ ม.(รทก.)				ความจุ เก็บกัก	ความจุ เก็บกักเต็ม	ปริมาณน้ำ (ล้าน ลบ.ม.)	ระดับน้ำ ม.(รทก.)			ปริมาณน้ำ (ล้าน ลบ.ม.)			ปริมาณน้ำฝน เมื่อวาน (มม.)	ระบายน้ำลงลำน้ำเดิม วันนี้ (ล้าน ลบ.ม./วัน)	คิดเป็น % ของความจุเดิม	คิดเป็น % ของความจุใหม่
				ต่ำสุด	สูงสุด	เก็บกัก	เก็บกักเต็ม	(ล้าน ลบ.ม.)	(ล้าน ลบ.ม.)	1 พ.ย. 65	28 มี.ค 66	29 มี.ค 66	+/-	28 มี.ค 66	29 มี.ค 66	+/-				
1	อ่างเก็บน้ำบางพระ	บางพระ	ศรีราชา	+ 20.00	+ 30.60	+30.00		117.0		113.333	+27.450	+27.430	-0.020	78.201	77.899	-0.30	0.0	0.006	66.58	
2	อ่างเก็บน้ำหนองค้อ	หนองขาม	ศรีราชา	+ 57.50	+66.85	+65.60	+66.00	21.40	23.40	22.85	+64.630	+64.620	-0.010	17.620	17.580	-0.04	0.0	0.000	82.15	75.13
3	อ่างเก็บน้ำมาบประชัน	หนองปรือ	บางละมุง	+ 36.00	+ 45.70	+45.50		16.60		16.492	+44.190	+44.170	-0.02	12.397	12.344	-0.05	0.0	0.000	74.36	
4	อ่างเก็บน้ำชากนอก	ห้วยใหญ่	บางละมุง	+ 15.60	+ 23.60	+23.00		7.03		7.069	+21.28	+21.26	-0.02	4.324	4.298	-0.03	0.0	0.000	61.14	
5	อ่างเก็บน้ำหนองกลางดง	บึง	ศรีราชา	+ 51.00	+ 62.00	+61.20		7.65		7.734	+60.62	+60.57	-0.05	6.692	6.612	-0.08	0.0	0.000	86.43	
6	อ่างเก็บน้ำห้วยสะพาน	บึง	ศรีราชา	+ 67.00	+ 74.94	+74.00		3.84		3.792	+72.21	+72.19	-0.02	2.381	2.367	-0.01	0.0	0.000	61.64	
7	อ่างเก็บน้ำห้วยขุนจิต	ตะเคียนเตี้ย	บางละมุง	+ 57.00	+ 65.88	+65.00		4.80		4.738	+64.33	+64.33	0.00	4.117	4.117	0.000	0.0	0.000	85.77	
8	อ่างเก็บน้ำบ้านบึง	คลองแก้ว	บ้านบึง	+ 75.20	+ 81.75	+80.80		10.98		9.423	+79.600	+79.580	-0.020	8.993	8.960	-0.03	0.0	0.000	81.61	
9	อ่างเก็บน้ำคลองหลวงฯ	เกาะจันทร์	เกาะจันทร์	+ 29.00	+ 37.16	+35.50	+36.50	98.00	125.00	108.004	+33.62	+33.62	0.00	56.243	56.243	0.000	16.5	0.000	57.39	44.99
10	อ่างเก็บน้ำมาบพิททอง 1	ห้วยใหญ่	บางละมุง	+ 51.00	+ 56.75	+56.25		1.23		1.23	+55.45	+55.44	-0.01	1.070	1.068	-0.00	0.0	0.000	86.83	
11	อ่างเก็บน้ำมาบพิททอง 2	ห้วยใหญ่	บางละมุง	+ 35.00	+41.50	+41.00		2.00		2	+40.34	+40.33	-0.01	1.697	1.693	-0.00	0.0	0.000	84.64	
12	อ่างเก็บน้ำห้วยคู 1	บางเสร่	สัตหีบ	+ 33.00	+37.30	+36.50		1.50		1.5	+35.02	+35.02	0.00	0.796	0.796	0.000	0.0	0.000	53.07	
13	อ่างเก็บน้ำห้วยคู 2	บางเสร่	สัตหีบ	+ 46.50	+54.50	+54.00		2.90		2.9	+53.20	+53.18	-0.02	2.388	2.375	-0.01	0.0	0.000	81.90	
	รวม			-	-	-		294.93	323.93	301.06	-	-	-	196.917	196.351	-0.57	-	0.0057	66.58	60.62

				ระดับน้ำ ม.(รทก.)			ปริมาณน้ำ (ล้าน ลบ.ม.)			ปริมาณน้ำฝน เมื่อวาน (มม.)	ปริมาณน้ำเฉลี่ย (ลบ.ม./วินาที)	ระยะยกบาน (ม.)	เปิดบาน (ชม.)						
1	ปตร.คลองพานทอง			+1.30	+1.20		1.20			+0.91	+0.90	-0.01	1.203	1.199	-0.005	0.0	0.000	0.00	0
2	ปตร.ปลายคลองขป.พานทอง			+1.93	+1.50		0.67			+0.80	+0.80	0.00	0.541	0.054	-0.487	0.0	0.000	0.00	0
3	ปตร.ต้นคลองขป.พานทอง			+1.70	+1.70		-			+0.83	+0.81	-0.02	0.00	0.00	0.000	0.0	-	-	-

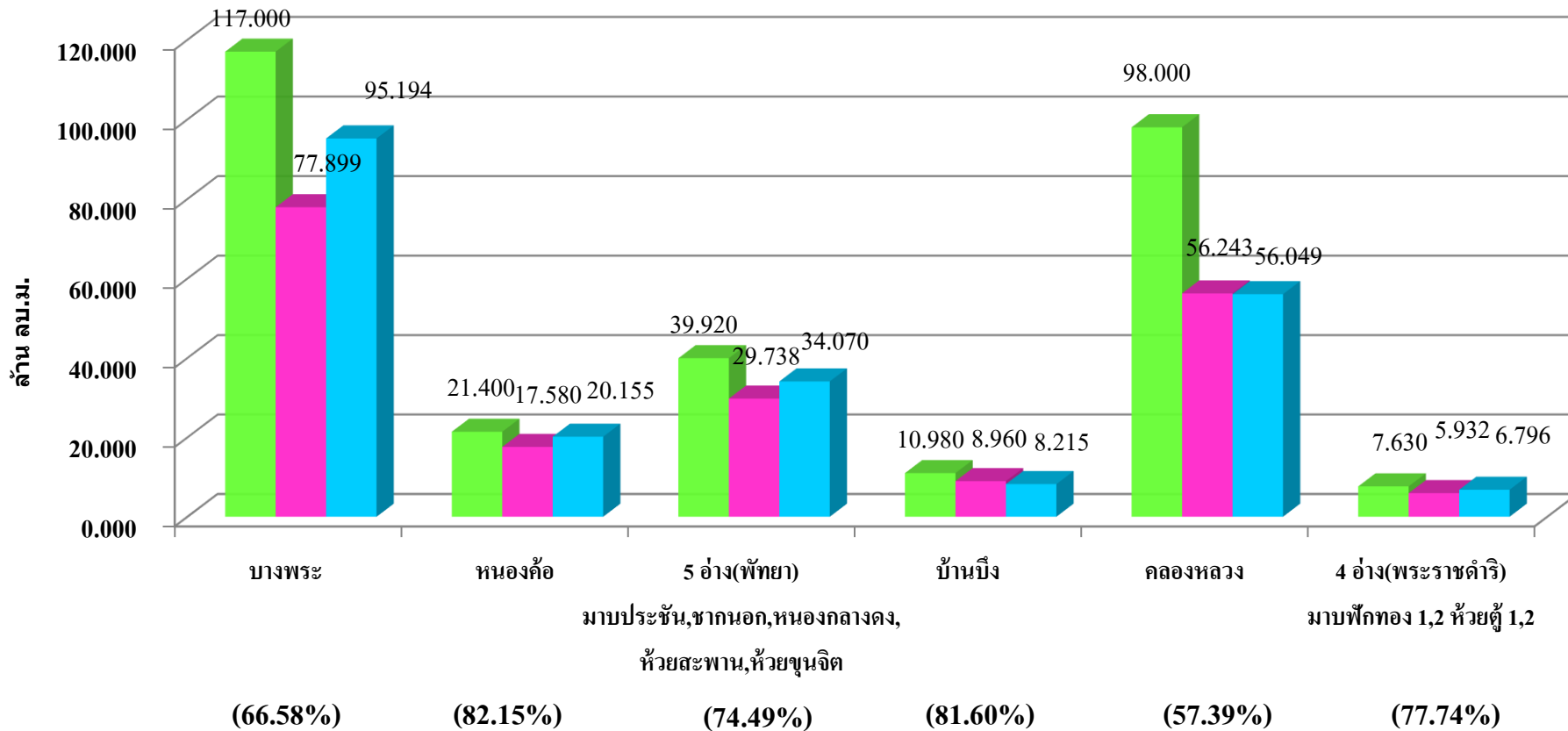
น้ำปกติ >50-80 %
น้ำท่วมที่ >80% - 100%
น้ำท่วมที่ตมมาก >100%
เฝ้าระวังน้ำน้อย >30-50 %
วิกฤตน้ำน้อย <= 30%

สถานการณ์น้ำในเขตพื้นที่จังหวัดชลบุรี

ความจรวม 294.93 ล้าน ลบ.ม.(ความจรวมใหม่ 323.93 ล้าน ลบ.ม.)

ปริมาณน้ำในอ่างฯปัจจุบันรวม 196.35 ล้าน ลบ.ม.คิดเป็น 66.58%ของความจเดิม (60.62%ของความจใหม่)

ปริมาณน้ำในอ่างฯ ปี 2565 รวม 220.48 ล้าน ลบ.ม.คิดเป็น 74.76%



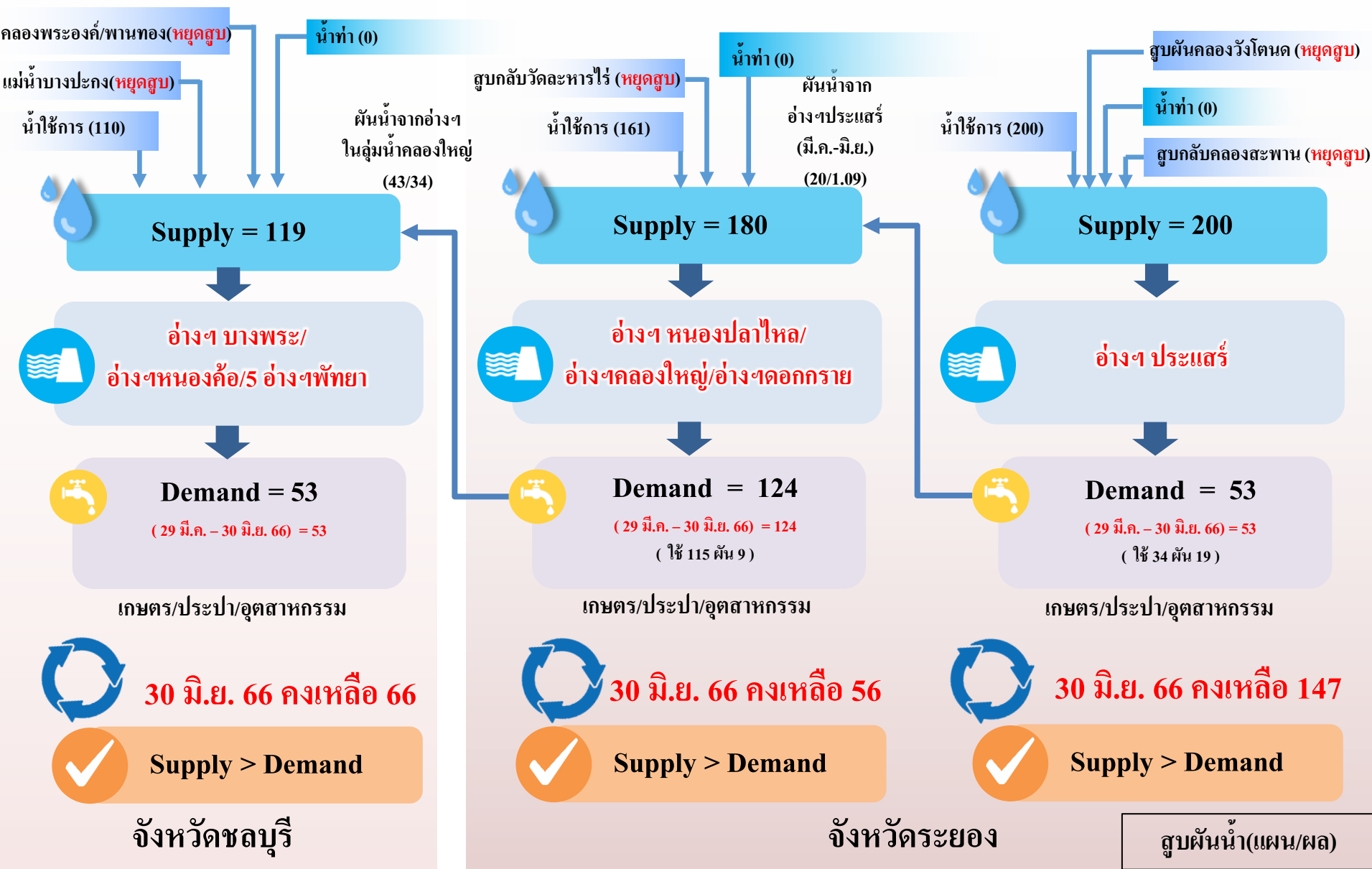
วันที่ 29 มีนาคม 2566

■ ปริมาณน้ำเก็บกัก
 ■ ปริมาณน้ำปัจจุบัน
 ■ ปริมาณน้ำปี 2565



การบริหารจัดการน้ำโครงการน้ำ EEC 29 มีนาคม – 30 มิถุนายน 66

หน่วย : ล้าน ลบ.ม





จบการนำเสนอ

