

โครงการชลประทานชลบุรี

สำนักงานชลประทานที่ 9



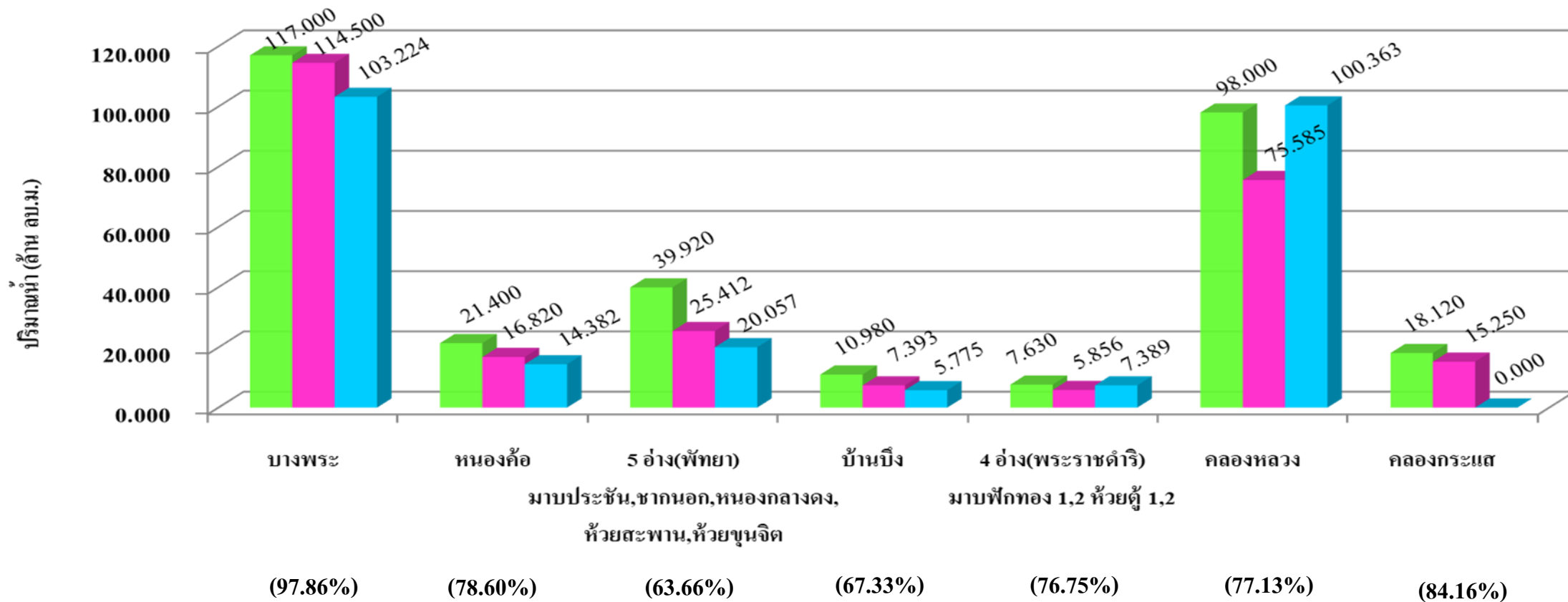
นายวัชระ พรหมคุณาภรณ์  
ผู้อำนวยการโครงการชลประทานชลบุรี

# สถานการณ์น้ำในเขตพื้นที่จังหวัดชลบุรี

ความจุรวม 313.05 ล้าน ลบ.ม.( ความจุรวมใหม่ 342.05 ล้าน ลบ.ม.)

ปริมาณน้ำในอ่างฯปัจจุบันรวม 260.82 ล้าน ลบ.ม คิดเป็น 83.31%ของความจุเดิม (76.25% ของความจุใหม่)

ปริมาณน้ำในอ่างฯ ปี 2567 รวม 251.19 ล้าน ลบ.ม.คิดเป็น 85.17%



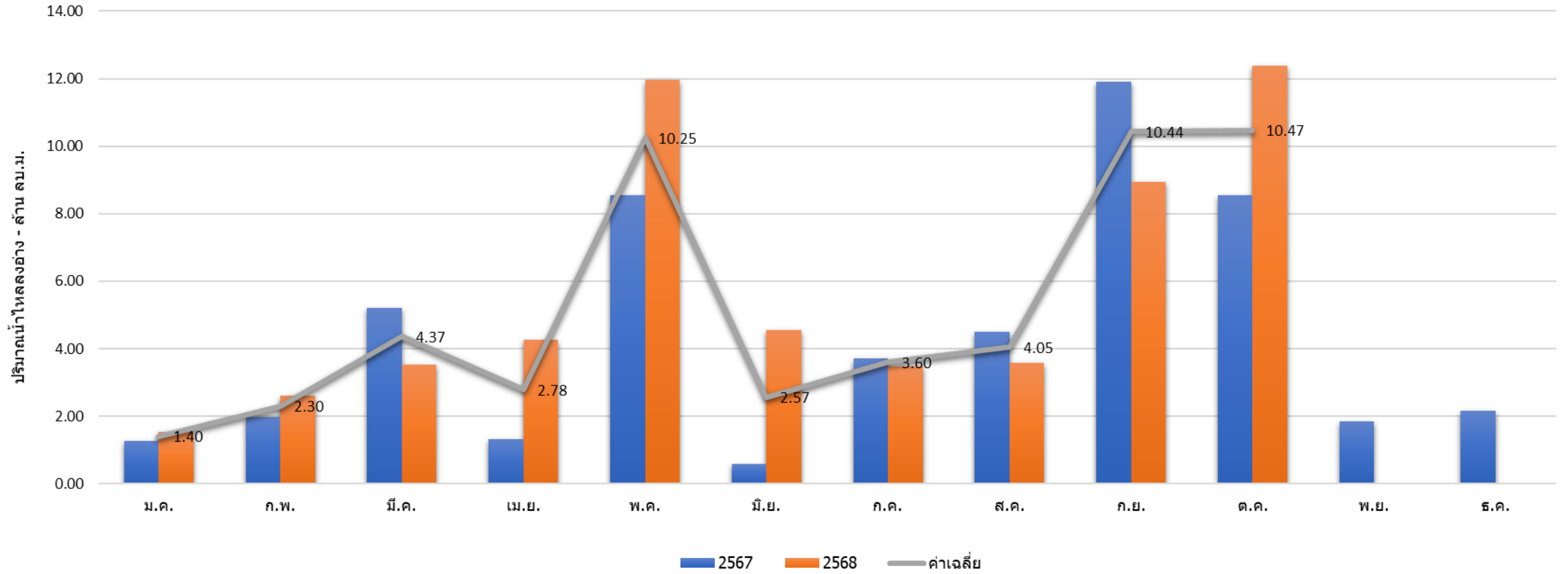
หมายเหตุ : อ่างหนองค้อฯ ปริมาณน้ำเก็บกักเพิ่มขึ้นจากเดิม 21.40 ล้าน ลบ.ม เป็น 23.40 ล้าน ลบ.ม.

อ่างคลองหลวงฯ ปริมาณน้ำเก็บกักเพิ่มขึ้นจากเดิม 98 ล้าน ลบ.ม. เป็น 125 ล้าน ลบ.ม.

วันที่ 30 ตุลาคม 2568



กราฟเปรียบเทียบปริมาณน้ำไหลลงอ่างเก็บน้ำบางพระ รายเดือน ปี พ.ศ 2567-2568



ปริมาณน้ำไหลลงอ่าง	ม.ค.	ก.พ.	มี.ค.	เม.ย.	พ.ค.	มิ.ย.	ก.ค.	ส.ค.	ก.ย.	ต.ค.	พ.ย.	ธ.ค.	รวม
2567	1.27	1.99	5.21	1.31	8.54	0.59	3.71	4.50	11.92	8.55	1.85	2.17	51.62
2568	1.53	2.62	3.52	4.25	11.97	4.54	3.48	3.59	8.95	12.39			56.85
ค่าเฉลี่ย	1.40	2.30	4.37	2.78	10.25	2.57	3.60	4.05	10.44	10.47			52.22
2568-2567	0.26	0.63	-1.68	2.94	3.42	3.95	-0.23	-0.91	-2.97	3.84			9.25



## การระบายน้ำจากอ่างเก็บน้ำบางพระ ปี 2568

### ปริมาณน้ำระบายจากอ่างเก็บน้ำบางพระปี พ.ศ. 2568

ปี 2568

	ม.ค.	ก.พ.	มี.ค.	เม.ย.	พ.ค.	มิ.ย.	ก.ค.	ส.ค.	ก.ย.	ต.ค.	รวม
ปริมาณน้ำ (ล้าน ลบ.ม.)	-	-	-	-	-	-	-	-	0.268	0.915	1.183



ภาพ การระบายน้ำผ่านประตูระบายน้ำฉุกเฉิน(river outlet)และทางระบายน้ำล้น(spillway)

แผนการสูบน้ำน้ำมาเต็ม  
อ่างเก็บน้ำบางพระ ปี 2568





## แผนและผลการสูบน้ำ ปี 2568

(วันที่ 5 มิถุนายน 2568 ถึง วันที่ 30 พฤศจิกายน 2568)

(ตามบันทึกข้อตกลงการดำเนินการสูบน้ำท่อส่งน้ำเชื่อมโยงคลองพระองค์ไชยานุชิต – อ่างเก็บน้ำบางพระ)

### แผนสูบน้ำคลองพระองค์ไชยานุชิตและคลองชลประทานพานทอง-อ่างเก็บน้ำบางพระ ปี 2568

	มิ.ย.	ก.ค.	ส.ค.	ก.ย.	ต.ค.	พ.ย.	รวม
ปริมาณน้ำ (ล้าน ลบ.ม.)	4	14	14	14	14	10	70

### ผลสูบน้ำคลองพระองค์ไชยานุชิตและคลองชลประทานพานทอง-อ่างเก็บน้ำบางพระ ปี 2568

	มิ.ย.	ก.ค.	ส.ค.	ก.ย.	ต.ค.	พ.ย.	รวม
สถานีสูบน้ำพระองค์ไชยานุชิต-อ่างฯบางพระ	-	12.82	14.52	15.16	6.57	-	49.07
สถานีสูบน้ำคลองชลประทานพานทอง-อ่างฯบางพระ	8.74	1.45	-	-	-	-	10.19
รวมผลการสูบน้ำคลองพระองค์ฯ และ คลองชลประทานพานทอง-อ่างฯบางพระ	8.74	14.27	14.52	15.16	6.57	-	59.26

หมายเหตุ แผนการสูบน้ำเดือนมิถุนายนถึงพฤศจิกายน ปี 2568 อาจมีการปรับเปลี่ยนตามสถานการณ์น้ำจริง



## แผนและผลการสูบน้ำ ปี 2568

(วันที่ 16 กรกฎาคม 2568 ถึง วันที่ 30 พฤศจิกายน 2568)

### แผนสูบน้ำบางปะกง-อ่างเก็บน้ำบางพระ ปี 2568

	มิ.ย.	ก.ค.	ส.ค.	ก.ย.	ต.ค.	พ.ย.	รวม
ปริมาณน้ำ (ล้าน ลบ.ม.)	-	0.84	3.03	4.80	3.8	-	12.47

### ผลสูบน้ำบางปะกง-อ่างเก็บน้ำบางพระ ปี 2568

	มิ.ย.	ก.ค.	ส.ค.	ก.ย.	ต.ค.	พ.ย.	รวม
สถานีสูบน้ำบางปะกง-อ่างฯบางพระ	-	0.84	3.03	4.80	1.14	-	9.80

หมายเหตุ : แผนการสูบน้ำอาจมีการปรับเปลี่ยนเพิ่มเติมตามสถานการณ์น้ำจริง



# คำหมายลักษณะอากาศใน 7 วันข้างหน้า ตั้งแต่ 29 ต.ค - 4 พ.ย. 2568

วันที่ 29 ต.ค. - 4 พ.ย. 68

บริเวณประเทศไทยตอนบน

ดูแลรักษาสุขภาพเนื่องจากสภาพอากาศที่เปลี่ยนแปลง

เกษตรกรควรเตรียมการป้องกันและระวังความเสียหายที่จะเกิดต่อผลผลิตทางการเกษตร

ภาคใต้

ชาวเรือบริเวณอ่าวไทยและทะเลอันดามันเดินเรือด้วยความระมัดระวัง และหลีกเลี่ยงการเดินเรือในบริเวณที่มีฝนฟ้าคะนอง ตลอดช่วง

วันที่ 29 ต.ค. - 3 พ.ย. 68

บริเวณประเทศไทยตอนบนและภาคใต้ตอนบน

ระวังอันตรายจากฝนตกหนักและฝนที่ตกสะสม

ซึ่งอาจทำให้เกิดน้ำท่วมฉับพลันและน้ำป่าไหลหลาก โดยเฉพาะพื้นที่ลาดเชิงเขาใกล้ทางน้ำไหลผ่านและพื้นที่ลุ่ม

ภาคเหนือ

29 - 30 ต.ค. 68

อุณหภูมิ 30-34°C, 19-26°C

ฝนฟ้าคะนอง 10-30% ของพื้นที่

30 ต.ค. - 4 พ.ย. 68

ฝน/ฝนฟ้าคะนอง 40-60% ของพื้นที่ ฝนตกหนักบางแห่ง

ยอดดอย อากาศเย็นถึงหนาว ต่ำสุด 8 - 17°C

ภาคกลาง

30 ต.ค. - 4 พ.ย. 68

อุณหภูมิ 30-34°C, 22-25°C ฝน/ฝนฟ้าคะนอง 40-70% ของพื้นที่ ฝนตกหนักบางแห่ง

กรุงเทพฯ และปริมณฑล

30 ต.ค. - 4 พ.ย. 68

อุณหภูมิ 31-33°C, 25-27°C ฝน/ฝนฟ้าคะนอง 40-70% ของพื้นที่ ฝนตกหนักบางแห่ง

ภาคใต้ฝั่งตะวันตก

29 ต.ค. - 4 พ.ย. 68

อุณหภูมิ 29-33°C, 23-25°C ฝนฟ้าคะนอง 40-60% ของพื้นที่ ในช่วง 29 - 31 ต.ค. 68 ฝนตกหนักบางแห่ง

29 - 30 ต.ค. 68

ตั้งแต่ ภูเก็ต ขึ้นมา คลื่นสูง 1-2 ม. บริเวณฝนฟ้าคะนอง > 2 ม. ตั้งแต่ กระบี่ ลงไป คลื่นสูง ≈ 1 ม. บริเวณฝนฟ้าคะนอง > 2 ม.

29 - 30 ต.ค. 68

ตั้งแต่ ชุมพร ขึ้นมา คลื่นสูง 1-2 ม. บริเวณฝนฟ้าคะนอง > 2 ม. ตั้งแต่ สุราษฎร์ธานี ลงไป คลื่นสูง ≈ 1 ม. บริเวณฝนฟ้าคะนอง > 2 ม.

31 ต.ค. - 4 พ.ย. 68

คลื่นสูง ≈ 1 ม. บริเวณฝนฟ้าคะนอง > 2 ม.

31 ต.ค. - 4 พ.ย. 68

ตั้งแต่ ภูเก็ต ขึ้นมา คลื่นสูง 1-2 ม. บริเวณฝนฟ้าคะนอง > 2 ม. ตั้งแต่ กระบี่ ลงไป คลื่นสูง ≈ 1 ม. บริเวณฝนฟ้าคะนอง > 2 ม.

30 ต.ค. - 4 พ.ย. 68

คลื่นสูง ≈ 1 ม. ห่างฝั่งคลื่นสูง 1-2 ม. บริเวณฝนฟ้าคะนอง > 2 ม.

1182

สายด่วนกรมอุตุนิยมวิทยา



เว็บไซต์กรมอุตุนิยมวิทยา www.tmd.go.th

กรมอุตุนิยมวิทยา

กระทรวงดิจิทัลเพื่อเศรษฐกิจและสังคม

จัดทำเมื่อวันที่ 29 ต.ค. 2568 เวลา 13:10 น.



# ช่องทางการติดต่อ

โทร. 038-357975

โทรสาร.038-341041

Facebook : โครงการชลประทาน ชลบุรี



โครงการชลประทาน ชลบุรี

เพื่อน 3.8 พัน คน



+ เพิ่มลงในสตอรี่

แก้ไขโปรไฟล์



โพสต์ เกี่ยวกับ เพื่อน รูปภาพ วิดีโอ การเช็คอิน เพิ่มเติม ▾





**กรมชลประทาน**  
**กระทรวงเกษตรและสหกรณ์**