

พื้นที่เกษตรกรรม รวม 1,077,491.25 ไร่

ผลผลิตพืชเศรษฐกิจ รวม 1,950,153.48 ตัน

สัตว์เศรษฐกิจ รวม 40,896,367 ตัว

- GPP ชลบุรี มูลค่า 1,188,192 ล้านบาท (ปี 2566)
- * ภาคการเกษตร 22,164 ล้านบาท
- * นอกภาคการเกษตร 1,166,028 ล้านบาท
- จำนวนประชากร 1,639,647 คน 1,181,553ครัวเรือน
- ครัวเรือนเกษตรที่ขึ้นทะเบียน 22,874 ครัวเรือน
- พื้นที่ชลประทาน 167,248 ไร่

ขนุนหนองเหียง

ลักษณะเด่น เป็นขนุนสีสด ลูกโต นามดี แหลมยาวกว่า ขนุนที่ปลูกในพื้นที่อื่น เนื้อหนากกรอบ รสชาติหวาน กลิ่นหอมอ่อน (พื้นที่ปลูก อำเภอพนมสนิม จำนวน 667.45 ไร่)



สับประรดศรีราชา

ลักษณะเด่น มีรสชาติหวานฉ่ำ อมเปรี้ยวเล็กน้อย กลิ่นหอม ไม่กัดลิ้น ความหวานวัดได้ทีประมาณ 13-19 Brix พื้นที่การปลูก 6 อำเภอ ได้แก่ ศรีราชา บางละมุง บ้านบึง เกาะจันทร์ บ่อทอง และหนองใหญ่ รวมจำนวน 210 ไร่



ชลบุรี

Info graphic
ข้อมูลพื้นฐานจังหวัด
พฤษภาคม 2569

ฝรั่งหนองข้างคอก

ลักษณะเด่น ฝรั่งพันธุ์กลมสวยดี และพันธุ์ภูมิ ลูกมีขนาดโต รสชาติหวานเนื้อกรอบแน่น (พื้นที่ปลูก ตำบลหนองข้างคอก อำเภอเมืองชลบุรี)

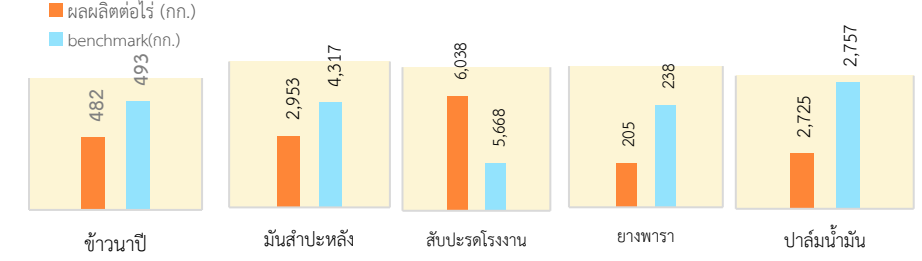


ทุเรียนบ่อทอง

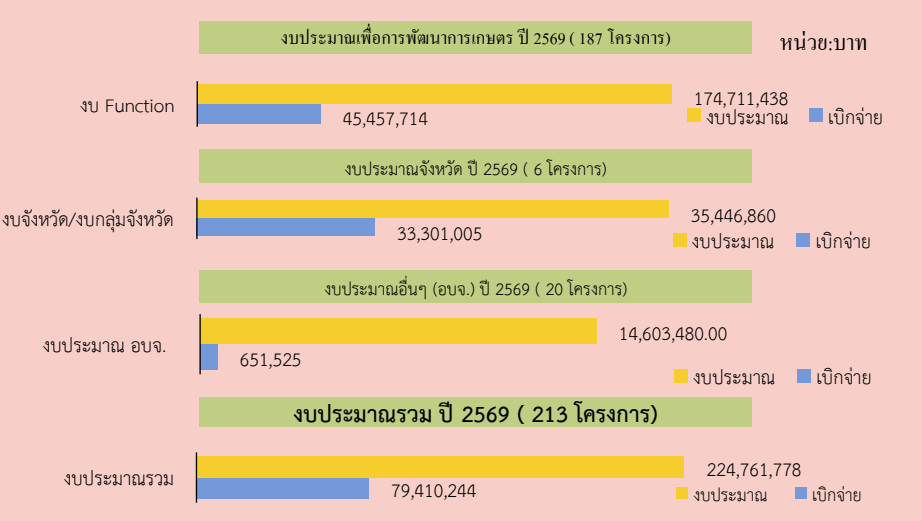
ลักษณะเด่น รสชาติหวานนวล เนื้อแห้ง กัดลิ้นไม่แรง สันนิษฐานว่าอาจเกิดจากบริเวณที่ปลูกซึ่งอยู่ในตำบลพลวงทอง อำเภอบ่อทอง มีรสชาติและเนื้อสัมผัสเป็นเอกลักษณ์เฉพาะ (พื้นที่ปลูก ตำบลพลวงทอง และ ตำบลเกษตรสุวรรณ อำเภอบ่อทอง จำนวน 451.09 ไร่)



- ### ภัยพิบัติด้านเกษตร
- ผลการเฝ้าระวังโรคและแมลงศัตรูพืชสำคัญ**
- มันสำปะหลัง พบการระบาดของ**
1. เพลี้ยแป้ง เกษตรกรได้รับผลกระทบ 277 ราย/ครัวเรือน พื้นที่ 3,099 ไร่
 2. โรคใบด่างมันสำปะหลัง เกษตรกรได้รับผลกระทบ 2,023 ราย/ครัวเรือน 51,360 ไร่
 3. โรคพุ่มแจ้ เกษตรกรได้รับผลกระทบจำนวน 125 ราย พื้นที่ 1,045 ไร่
- มะพร้าว พบการระบาดของ**
1. หนอนหัวดำ เกษตรกรได้รับผลกระทบ 452 ราย พื้นที่ 1,269.25 ไร่
 2. ศีรษะงวงมะพร้าว เกษตรกรได้รับผลกระทบ 163 ราย 157.25 ไร่
 3. แมลงดำหนาม เกษตรกรได้รับผลกระทบ 311 ราย 744.50 ไร่
 4. ศีรษะเรด เกษตรกรได้รับผลกระทบ 415 ราย 1,011 ไร่



ประสิทธิภาพการผลิตสินค้าเกษตรด้านพืช (กก./ไร่)



- ### ปริมาณสินค้าเกษตรที่ได้รับรองมาตรฐาน GAP
- ด้านพืช เกษตรกร 494 ราย พื้นที่ 2,813.25 ไร่
- ด้านประมง เกษตรกร 304 ราย
- ด้านปศุสัตว์ เกษตรกร 607 ฟาร์ม
- เกษตรกรอินทรีย์**
- เกษตรกร 7 ราย พื้นที่ 22.86 ไร่