

มังกุด : ผลพยากรณ์การผลิต ปี 2562 ข้อมูล ณ เดือนมีนาคม 2562

(ข้อมูลจากคณะกรรมการพัฒนาคุณภาพข้อมูลด้านการเกษตร ณ วันที่ 10 เมษายน 2562)

ประเทศ/ภาค	เนื้อที่ให้ผล (ไร่)				ผลผลิต (ตัน)				ผลผลิตต่อไร่ (กิโลกรัม)			
	2560	2561	2562	%	2560	2561	2562	%	2560	2561	2562	%
รวมทั้งประเทศ	415,752	419,919	429,316	2.24	209,880	184,583	337,953	83.09	505	440	787	78.86
ภาคเหนือ	340	379	396	4.49	96	58	113	94.83	282	153	285	86.27
ภาคกลาง	193,837	196,701	198,003	0.66	155,128	74,161	181,079	144.17	800	377	915	142.71
3 จังหวัดภาคตะวันออก*	190,788	193,623	194,960	0.69	153,678	73,576	179,610	144.11	805	380	921	142.37
จังหวัดอื่น ๆ	3,049	3,078	3,043	-1.14	1,450	585	1,469	150.99	476	190	483	154.21
ภาคใต้	221,575	222,839	230,917	3.63	54,656	110,364	156,761	42.04	247	495	679	37.17

หมายเหตุ : ข้อมูลปี 2561 คือ ผลการสำรวจเบื้องต้น ปี 2562 คือผลการพยากรณ์

3 จังหวัดภาคตะวันออก\* ได้แก่ จันทบุรี ตราด ระยอง ข้อมูลจากผลการประชุมคณะทำงานสำรวจข้อมูลไม้ผลเศรษฐกิจภาคตะวันออก ครั้งที่ 4 วันที่ 27 มีนาคม 2562

## ม้งคุด ปี 2562

(ข้อมูลจากคณะกรรมการพัฒนาคุณภาพข้อมูลด้านการเกษตร ณ วันที่ 10 เมษายน 2562)

ปี	เนื้อที่ให้ผล (ไร่)	ผลผลิต (ตัน)	ผลผลิตต่อไร่ (กก.)
2561	419,919	184,583	440
2562	429,316	337,953	787
ผลต่าง	9,397	153,370	347
%การเปลี่ยนแปลง	2.24	83.09	78.86

### สถานการณ์การผลิต

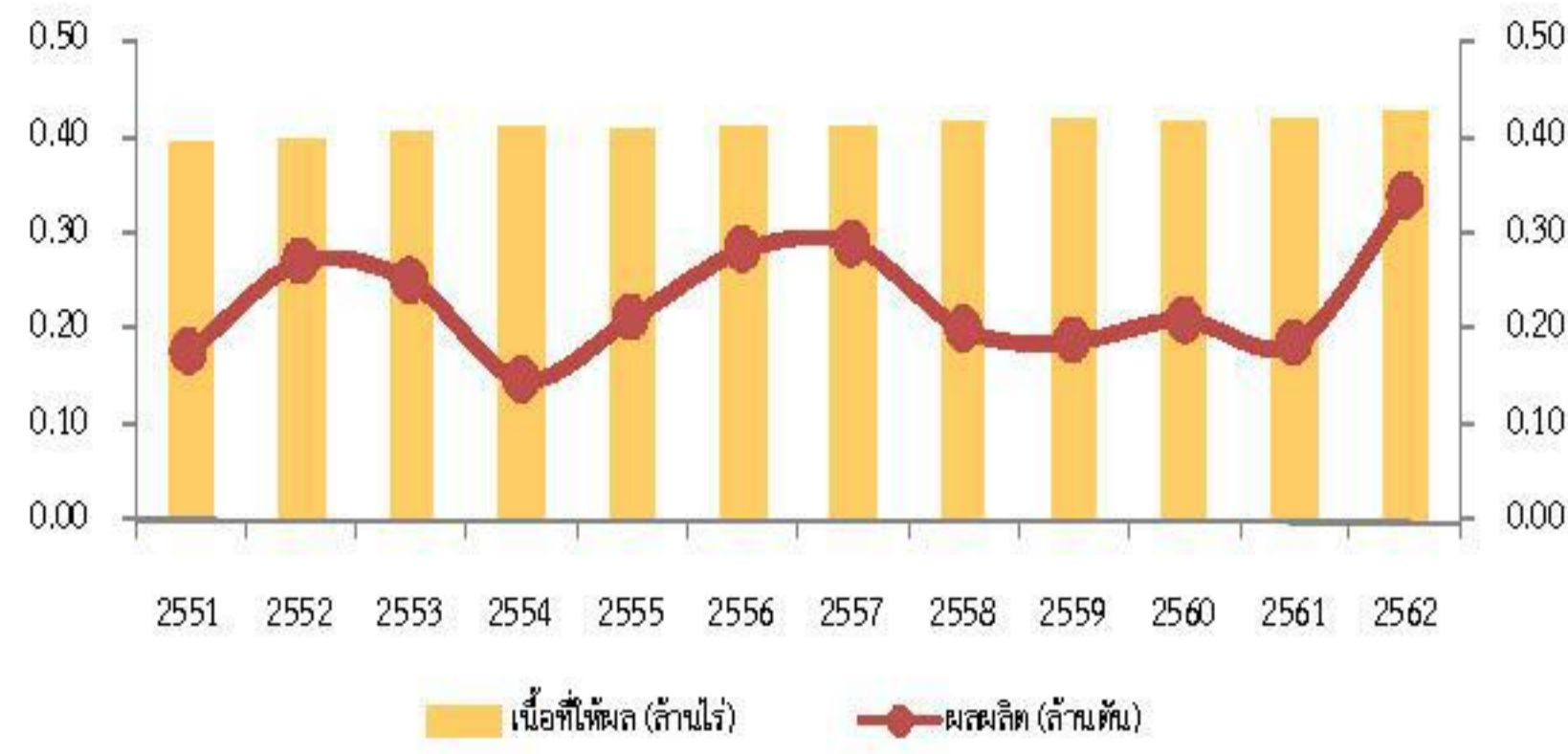
เนื้อที่ให้ผลเพิ่มขึ้นในทุกภาค จากการขยายเนื้อที่ปลูกใหม่ในปี 2555 เริ่มให้ผลในปีนี้ ส่วนผลผลิตต่อเนื้อที่ให้ผลเพิ่มขึ้น จากสภาพอากาศเอื้ออำนวยต่อการออกดอกและติดผล โดยเฉพาะภาคตะวันออกเฉียงเหนือ ออกดอกเพิ่มขึ้น เนื่องจากปีที่แล้วติดผลน้อย ทำให้ต้นม้งคุดได้พักต้นสะสมอาหาร ประกอบกับราคาในปีที่ผ่านมาอยู่ในเกณฑ์ดี ใจให้เกษตรกรดูแลเพิ่มขึ้น ส่งผลให้ภาพรวมผลผลิตเพิ่มขึ้นด้วย

**ภาคเหนือ** เนื้อที่ให้ผลเพิ่มขึ้น จากการขยายเนื้อที่ปลูกใหม่ในปี 2555 ซึ่งเกษตรกรปลูกแทนส้ม มะม่วง และเงาะ เริ่มให้ผลได้ในปีนี้ สำหรับผลผลิตต่อเนื้อที่ให้ผลคาดว่าเพิ่มขึ้น จากสภาพอากาศเอื้ออำนวย ต้นม้งคุดได้รับน้ำเต็มที่ และสมบูรณ์พร้อมออกดอกและติดผล

**ภาคกลาง** เนื้อที่ให้ผลเพิ่มขึ้นเล็กน้อย จากการขยายเนื้อที่ปลูกใหม่ในปี 2555 เกษตรกรปลูกแทนลองกอง เริ่มให้ผลได้ในปีนี้ ส่วนผลผลิตต่อเนื้อที่ให้ผลเพิ่มขึ้น เนื่องจากในปี 2561 มีสภาพอากาศที่แปรปรวน ทั้งฝนชุกและอากาศหนาว สลับอากาศร้อนกระทบต่อการออกดอกติดผล ซึ่งม้งคุดให้ผลผลิตต่ำกว่าปกติ จึงทำให้ต้นม้งคุดสามารถพักต้นสะสมอาหาร ต้น และใบสมบูรณ์ดี ส่งผลให้ปี 2562 ออกดอกติดผลมากขึ้น โดยผลผลิตจะออกสู่ตลาดเริ่มตั้งแต่กลางเดือนมีนาคม ถึง ต้นเดือนสิงหาคม และจะออกกระจุกตัวสูงสุดในช่วงปลายเดือนเมษายน ต่อเนื่องถึงกลางเดือนมิถุนายน

**ภาคใต้** เนื้อที่ให้ผลเพิ่มขึ้น จากต้นม้งคุดที่ปลูกในปี 2555 เริ่มให้ผลผลิตได้ในปีนี้ สำหรับผลผลิตต่อไร่คาดว่าเพิ่มขึ้น จากสภาพอากาศเอื้ออำนวยกว่าในปีที่ผ่านมา ซึ่งฝนตกกระจายอย่างต่อเนื่องไม่เอื้อต่อการออกดอกติดผลเท่าที่ควร ทำให้ม้งคุดติดผลค่อนข้างน้อย ภาพรวมผลผลิตจึงเพิ่มขึ้นด้วย

เนื้อที่ให้ผลและผลผลิต มังคุด

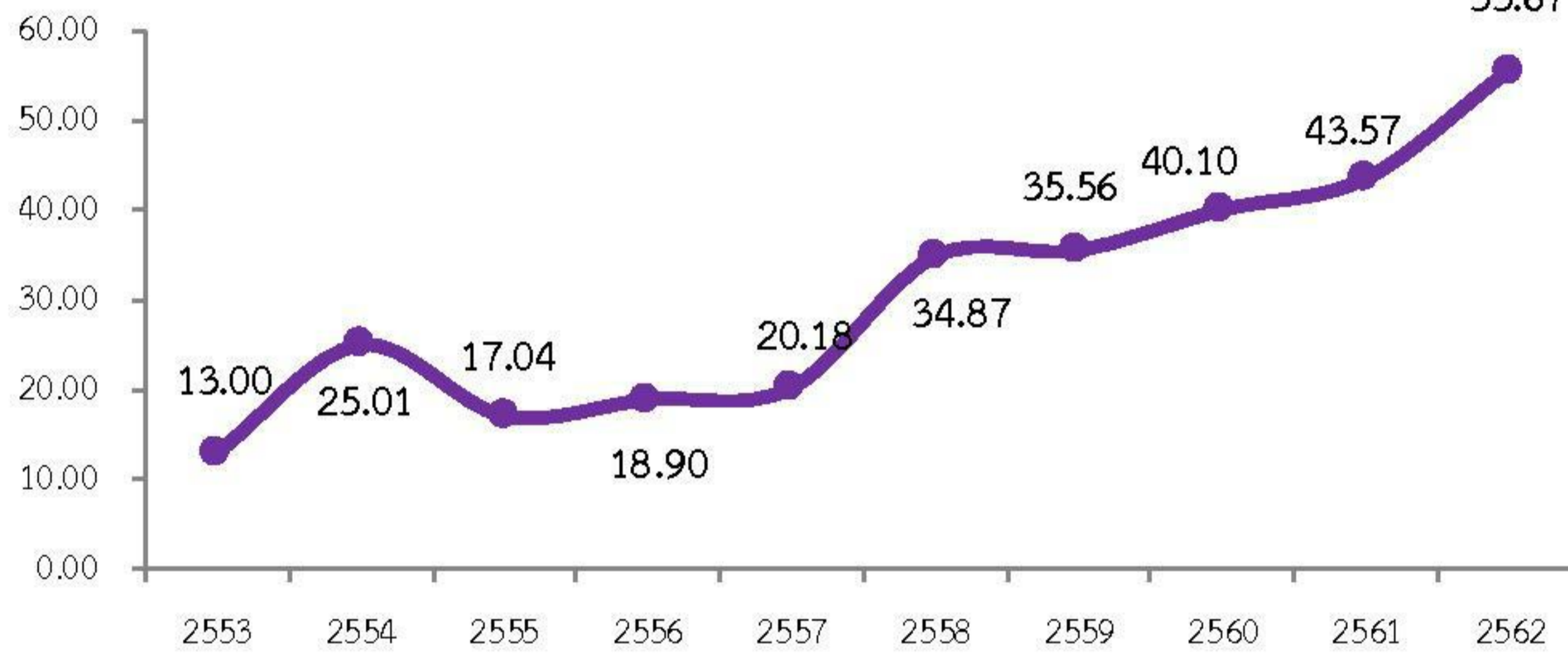


ร้อยละผลผลิตรายเดือนรวมทั้งประเทศ



แหล่งผลิต 5 อันดับแรก ได้แก่ 1.จ.จันทบุรี 2.จ.นครศรีธรรมราช 3.จ.ชุมพร 4.จ.ตราด 5.จ.ระยอง

ราคาที่เกษตรกรขายได้ มังคุดคละ (บาท/กก.)



หมายเหตุ : ปี 2562 เฉลี่ยตั้งแต่เดือนมกราคม - มีนาคม

# ปฏิทินสินค้าเกษตรที่สำคัญรายเดือน

## ปีเพาะปลูก 2562/63

หน่วย: ร้อยละ

ชนิดสินค้า	ปี 2562											ปี 2563										ผลผลิต (ตัน)		
	ม.ค.	ก.พ.	มี.ค.	เม.ย.	พ.ค.	มิ.ย.	ก.ค.	ส.ค.	ก.ย.	ต.ค.	พ.ย.	ธ.ค.	ม.ค.	ก.พ.	มี.ค.	เม.ย.	พ.ค.	มิ.ย.	ก.ค.	ส.ค.	ก.ย.			
ข้าวนาปี								5.87	8.35	9.45	62.08	9.53	2.70	1.31	0.33	0.38							25,803,958	
ข้าวนาปรัง		11.55	32.53	27.60	14.94	5.92	4.19	2.23	0.80	0.24														7,753,575
ข้าวโพดเลี้ยงสัตว์						0.14	1.10	6.64	18.06	24.05	22.22	10.17	4.25	2.70	3.49	4.68	2.50						5,117,560	
มันสำปะหลังโรงงาน											4.01	5.72	8.22	15.89	24.96	26.15	5.25	2.97	1.18	1.27	2.12	2.26	31,549,509	
สับปะรดโรงงาน	9.72	8.91	9.26	9.62	11.70	12.71	6.38	1.40	3.49	8.33	10.45	8.03											1,838,391	
ถั่วเหลือง							0.10	1.44	9.55	26.03	5.55	0.76	0.12	3.95	32.04	19.61	0.85						43,087	
หอมแดง							0.98	3.42	2.72	2.11	2.90	13.06	24.54	18.59	24.54	6.09	1.05						146,989	
หอมหัวใหญ่												3.63	12.84	27.31	53.22	3.00							35,245	
กระเทียม												0.13	2.31	15.72	75.71	6.13							89,605	
มันฝรั่ง							0.11	8.03	3.46	0.58	0.44	3.64	6.36	12.32	54.05	10.38	0.63						112,595	
ยางพารา	10.50	7.20	2.87	2.10	6.12	9.00	9.06	9.10	10.00	10.57	10.91	12.57											5,017,404	
ปาล์มน้ำมัน	9.08	9.35	9.97	9.56	9.00	7.45	ร้อยละผลผลิตเดือน ก.ค.-ธ.ค.2562 = 45.59%											16,734,322						
มะพร้าว	7.79	7.64	8.20	7.50	7.76	8.54	8.65	8.89	9.48	9.28	8.36	7.91											879,333	
กาแฟ											0.45	2.76	10.90	29.85	40.49	11.35	3.92	0.28					26,322	
ลำไย	11.95	7.63	4.04	2.24	1.33	1.13	12.99	22.26	5.93	6.70	10.46	13.34											1,068,260	
ทุเรียน	1.60	1.91	3.92	23.58	17.50	9.32	13.01	15.87	7.03	3.45	1.30	1.51											956,605	
เงาะ	0.04	0.05	0.64	14.55	24.59	21.57	14.61	11.55	10.85	1.52	0.04												280,589	
มังคุด	0.12	0.16	2.58	19.90	9.85	15.52	19.79	22.44	8.36	0.85	0.22	0.21											337,953	
ลองกอง	0.08	0.35		0.01	1.65	4.28	9.68	26.35	37.09	17.82	2.69												109,070	
ลิ้นจี่			0.22	7.38	60.35	29.50	2.55																44,448	

ที่มา: ศูนย์สารสนเทศการเกษตร สำนักงานเศรษฐกิจการเกษตร

โทรศัพท์ 0-2561-2870, Email: [prcai@oae.go.th](mailto:prcai@oae.go.th)

หมายเหตุ: 1. ข้อมูลพยากรณ์ไตรมาสที่ 1 เดือนมีนาคม 2562 ปรับปรุง ณ วันที่ 18 เมษายน 2562

2. ข้าวนาปรัง มันสำปะหลังโรงงาน พืชผัก และกาแฟ หมายถึง ปีเพาะปลูก 2561/62



ช่วงเดือนเก็บเกี่ยวผลผลิต



ช่วงเดือนเก็บเกี่ยวผลผลิตสูงสุด