

ឧបទ្វីប កម្ពុជា និងសេដ្ឋកិច្ចកសិកម្ម

និងសេដ្ឋកិច្ចកសិកម្ម

ក្នុងស្ថានភាពសេដ្ឋកិច្ចកសិកម្ម ឯកស្រីកសិកម្មនិងសេដ្ឋកិច្ចកសិកម្ម

ក្នុងស្ថានភាពសេដ្ឋកិច្ចកសិកម្ម

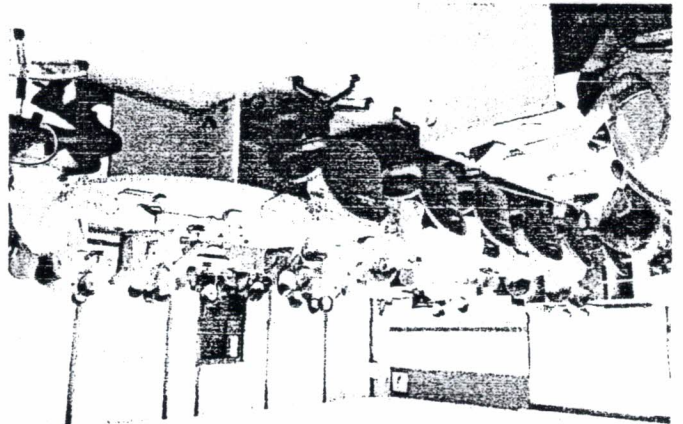
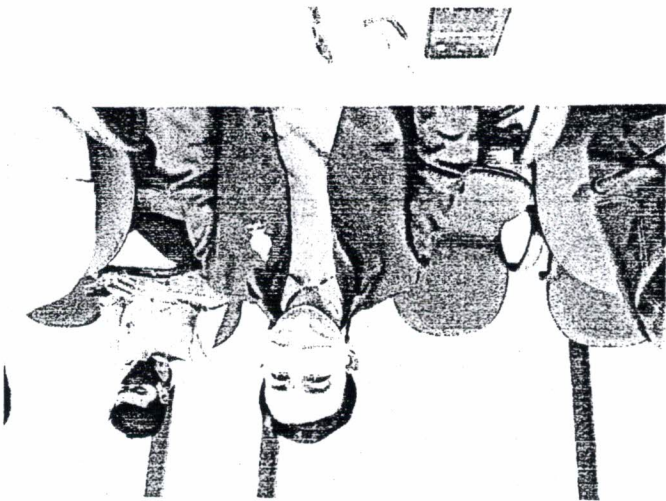
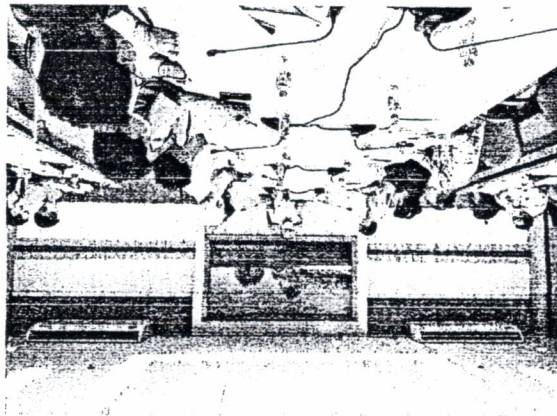
និងសេដ្ឋកិច្ចកសិកម្ម

កសិកម្មកសិកម្ម

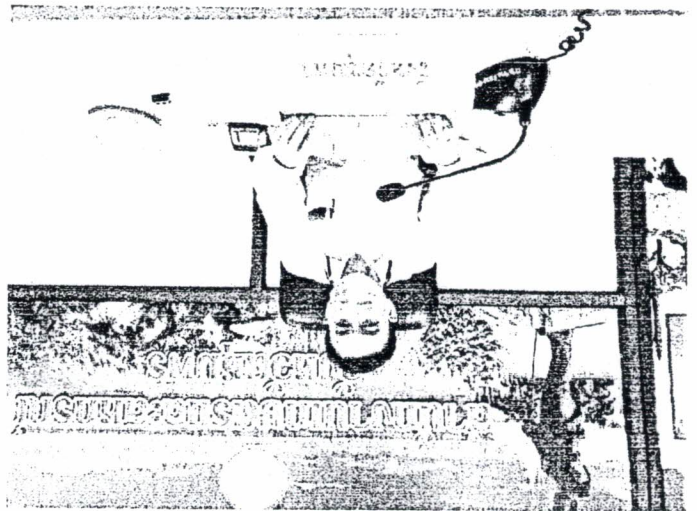
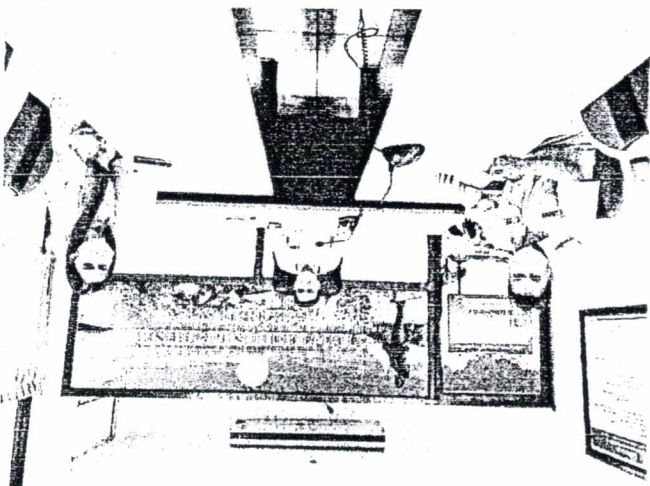
ตารางสรุปผลการดำเนินงานของหน่วยงานที่ร่วมสนับสนุนพระราชดำริ ปีงบประมาณ ๒๕๖๔ จังหวัดชุมพร

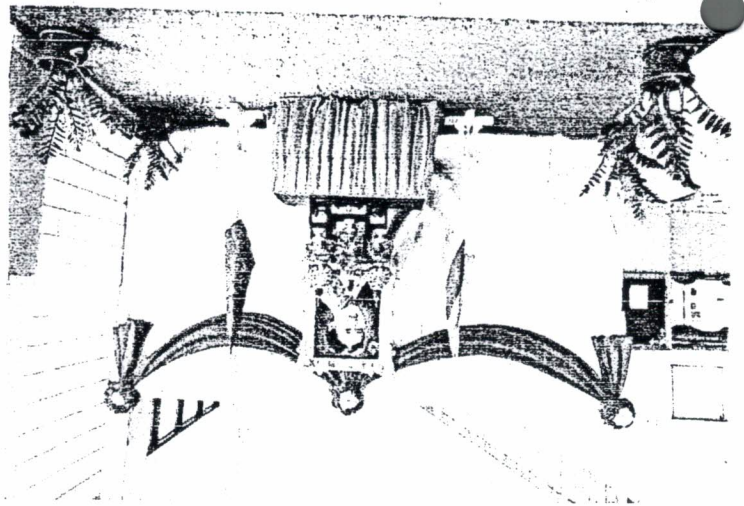
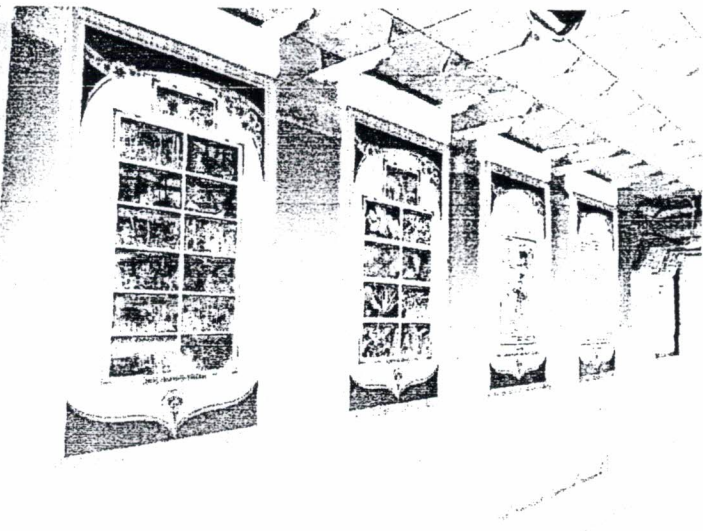
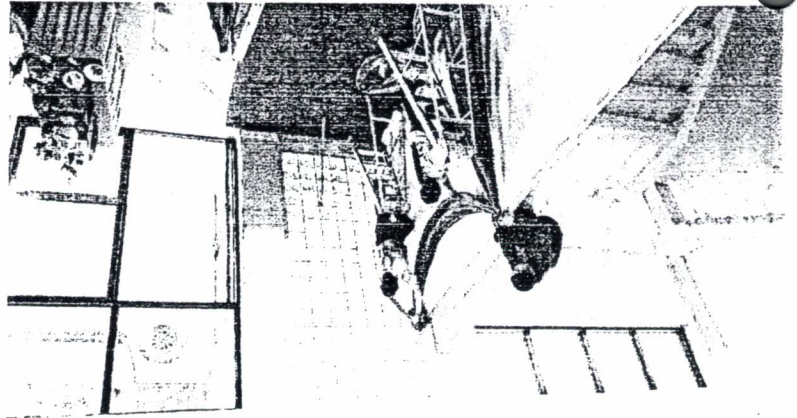
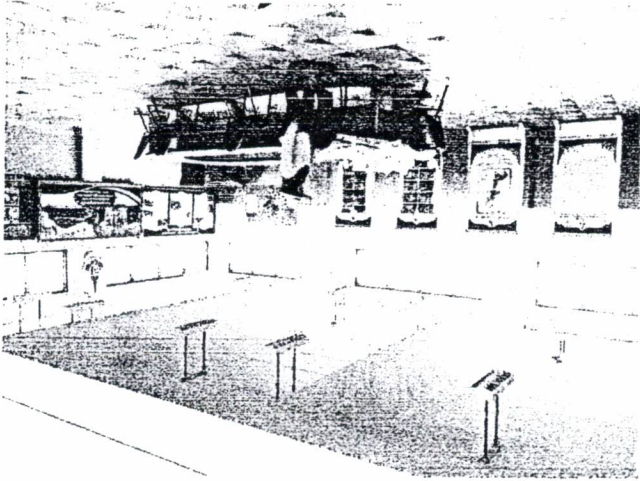
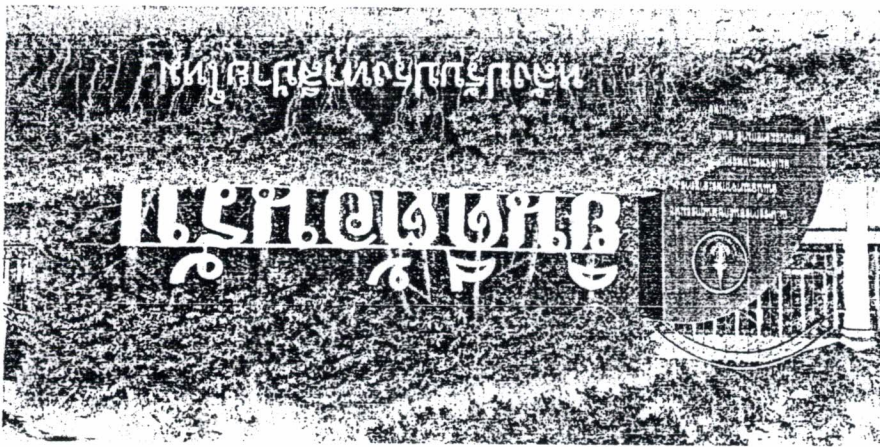
ลำดับ	หน่วยงาน	ชื่อโครงการ/กิจกรรม	ผลดำเนินงานตามแผนแม่บท		งบประมาณ (บาท)		แหล่งที่มาของงบประมาณ	เป้าหมายตามแผนแม่บท/วัตถุประสงค์	ผลการดำเนินงาน	บุคคล/หน่วยงานที่รับผิดชอบ	หมายเหตุ				
			มี	ไม่มี	เสนอขอ	ใช้จริง									
๑	สำนักงานเกษตรและสหกรณ์จังหวัดชุมพร	๑. สนับสนุนการดำเนินงานโครงการอนุรักษ์พันธุกรรมพืชฯ ม. ๕ ต.ถลอง และ ม. ๔๗ ต.สองพี่น้อง อ.ท่าแซะ จ.ชุมพร	/		๒๔๘,๐๐๐	๒๔๘,๐๐๐	สำนักงานปลัดกระทรวงเกษตรและสหกรณ์	๑. เพื่อสนองพระราชดำริ อพ.สธ. ๒. ดูแลอาคารสำนักงาน เรือนเพาะชำ และบริเวณโครงการอนุรักษ์ฯ และอำนวยความสะดวกให้กับหน่วยงานทั้งภาครัฐและเอกชน นักเรียน นักศึกษา และประชาชนทั่วไป เข้าเยี่ยมชมโครงการและจัดกิจกรรมภายในโครงการฯ	๑. มีการศึกษาใช้ประโยชน์จากพันธุกรรมพืช และมีผู้เยี่ยมชมจัดกิจกรรมภายในพื้นที่โครงการทั้งหมดหน่วยงานราชการ เอกชน นักเรียน นักศึกษา ประชาชนทั่วไป จำนวน ๑๒ ครั้ง จำนวน ๗๕๐ คน ๒. ไม่มีการบุกรุกพื้นที่โครงการอนุรักษ์พันธุกรรมพืชอันเนื่องมาจากพระราชดำริ สมเด็จพระเทพรัตนราชสุดาฯ และบริเวณพื้นที่โดยรอบ	สำนักงานเกษตรและสหกรณ์จังหวัดชุมพร					
							๑. เพื่อสนองพระราชดำริ อพ.สธ. ๒. เพื่อขยายพันธุ์ลำไยที่หายาก และแจกจ่ายให้กับผู้สนใจ และไปเอกลำไยต่าง ๆ				ดำเนินการจัดทำจัดซื้อพืชจำนวน ๒,๐๐๐ ต้น และแจกจ่ายตามเอกลำไยต่าง ๆ	สำนักงานเกษตรและสหกรณ์จังหวัดชุมพร			
							๑. เพื่อสนองพระราชดำริ อพ.สธ. ๒. เพื่อจัดทำจัดซื้อพืชบริเวณพื้นที่บริเวณอาคารสำนักงานเรือนเพาะชำ ๔ หลัง						ดำเนินการจัดทำจัดซื้อพืชจำนวน ๑๐ ครั้ง	สำนักงานเกษตรและสหกรณ์จังหวัดชุมพร	
							๑. เพื่อสนองพระราชดำริ อพ.สธ. ๒. เพื่อประชาสัมพันธ์โครงการอนุรักษ์พันธุกรรมพืชฯ ตามโอกาสงานต่าง ๆ จำนวน ๔ ครั้ง และจัดทำป้ายประชาสัมพันธ์ในอาคารสำนักงาน จำนวน ๗ ป้าย และปรับปรุงป้ายประชาสัมพันธ์หน้าโครงการ								ดำเนินการประชาสัมพันธ์โครงการ
รวม	๑	โครงการ													

ឧបករណ៍បច្ចេកទេសសម្រាប់ប្រើប្រាស់ប្រព័ន្ធបណ្តាញ និងប្រព័ន្ធបណ្តាញ
 ឧបករណ៍បច្ចេកទេសសម្រាប់ប្រើប្រាស់ប្រព័ន្ធបណ្តាញ និងប្រព័ន្ធបណ្តាញ



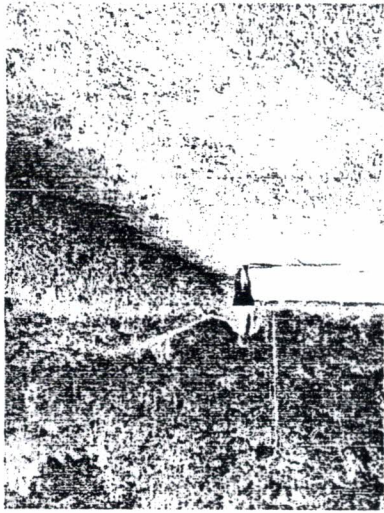
ឧបករណ៍បច្ចេកទេស សម្រាប់ប្រើប្រាស់ប្រព័ន្ធបណ្តាញ និងប្រព័ន្ធបណ្តាញ
 ឧបករណ៍បច្ចេកទេសសម្រាប់ប្រើប្រាស់ប្រព័ន្ធបណ្តាញ និងប្រព័ន្ធបណ្តាញ



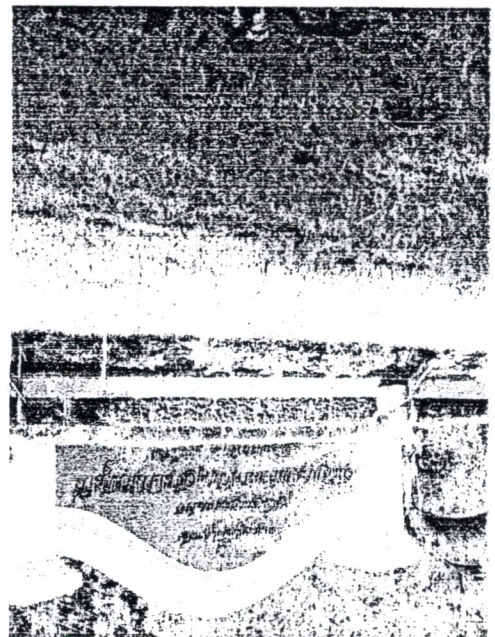
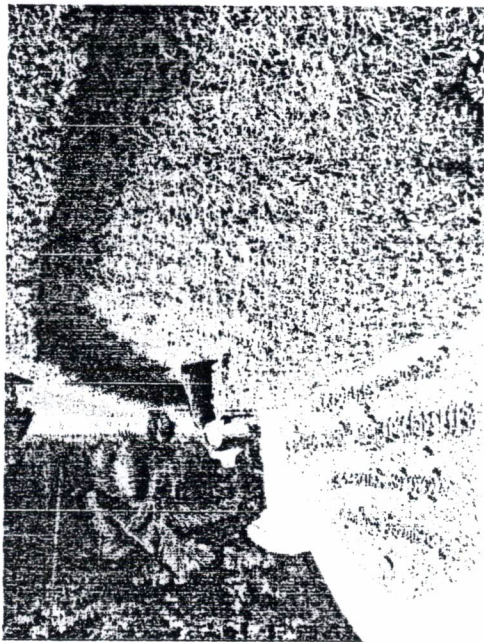
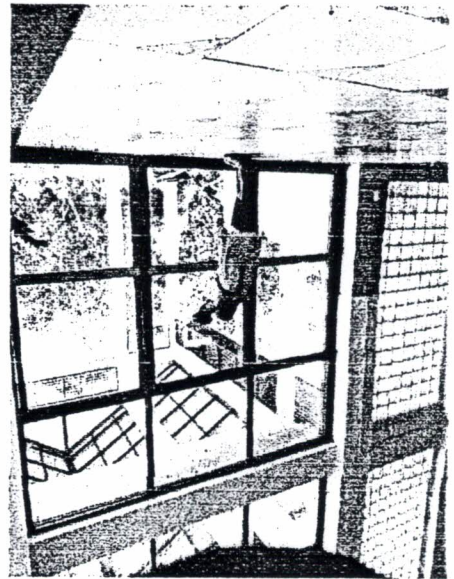
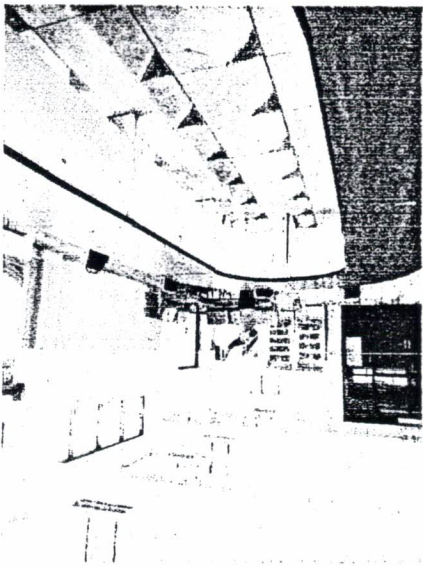


គម្រោងបណ្តុះបណ្តាលសម្រាប់សិស្ស

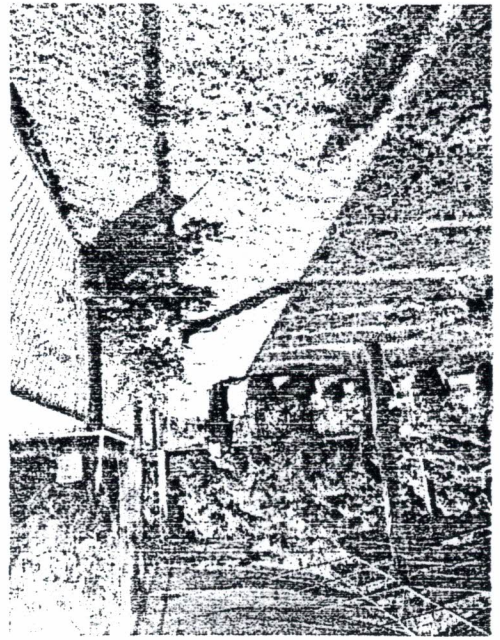
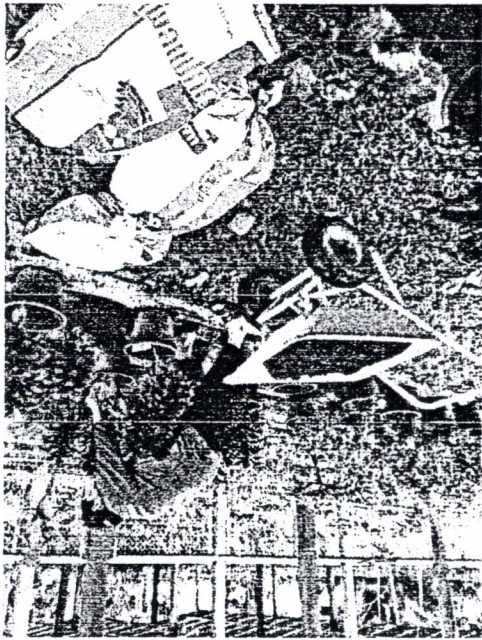
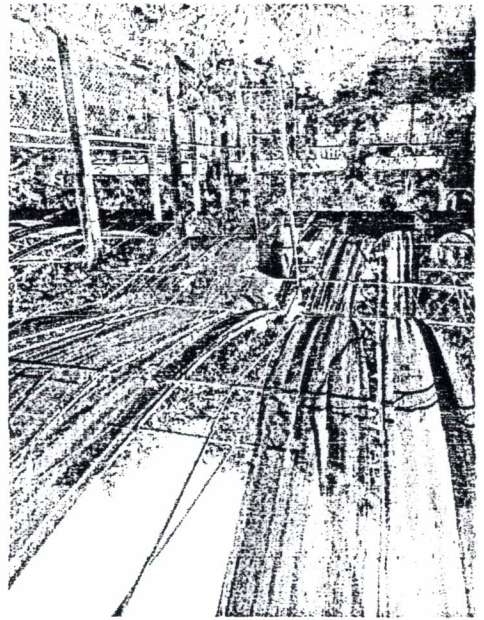
ក្នុងគម្រោងនេះមានសិស្សសិស្សានុសិស្ស ៣០០នាក់ ដែលបានប្រើប្រាស់ប្រព័ន្ធបណ្តុះបណ្តាលសម្រាប់សិស្ស



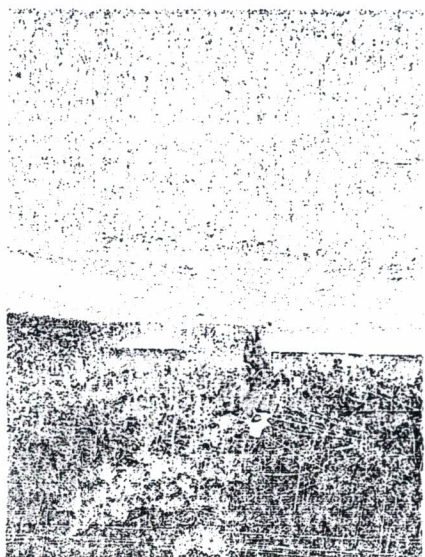
ឯកសាររូបភាពនៃការងារសាងសង់ស្ថាប័នសេវាសង្គម ឯកសារនៃបង្កើនសេវាសង្គមស្រុកស្រែចេញក្រុង



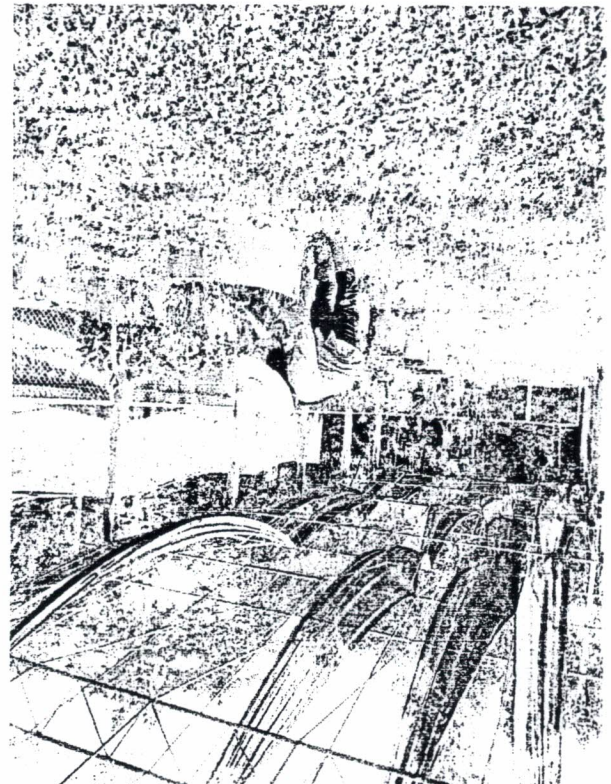
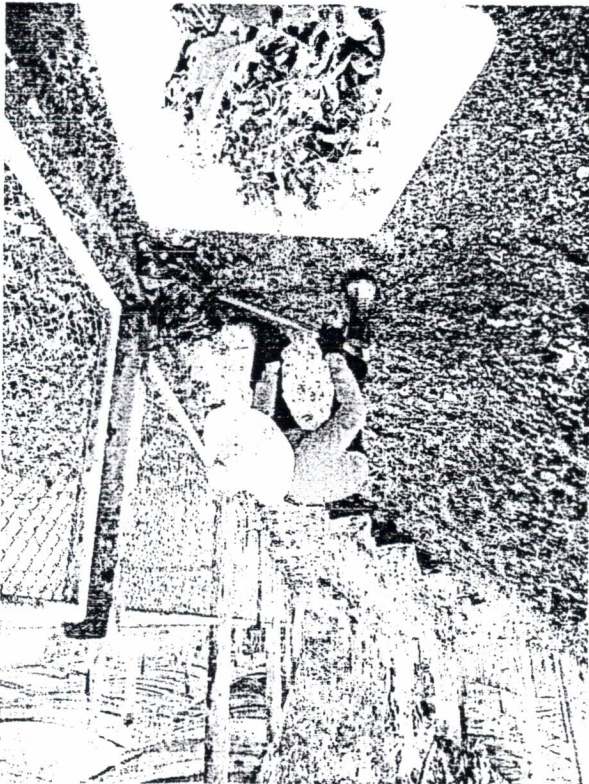
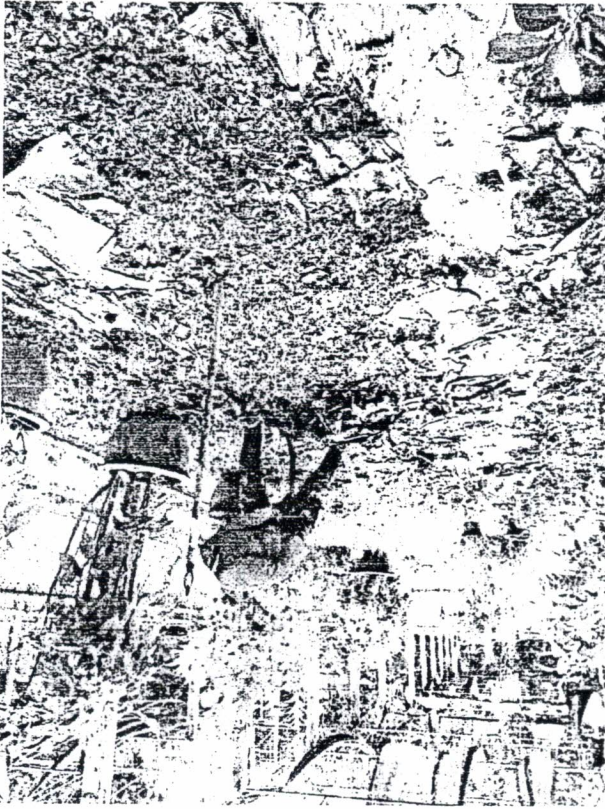
ឯកសាររូបភាពនៃការងារសាងសង់ស្ថាប័នសេវាសង្គម ឯកសារនៃបង្កើនសេវាសង្គមស្រុកស្រែចេញក្រុង



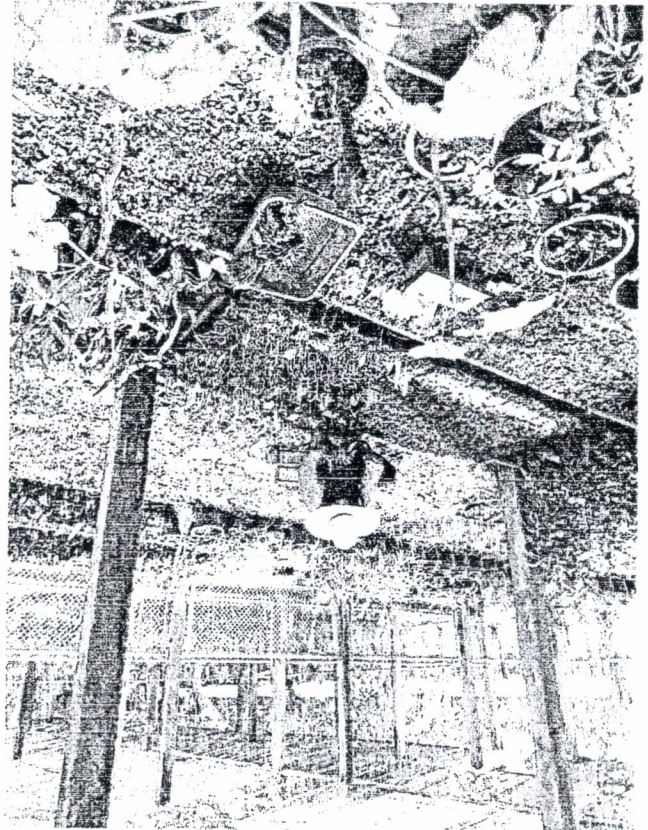
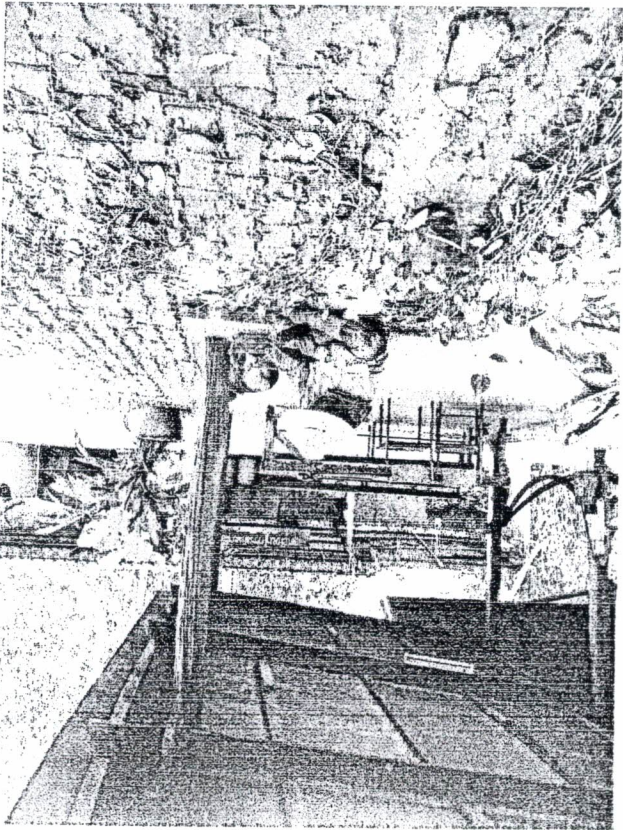
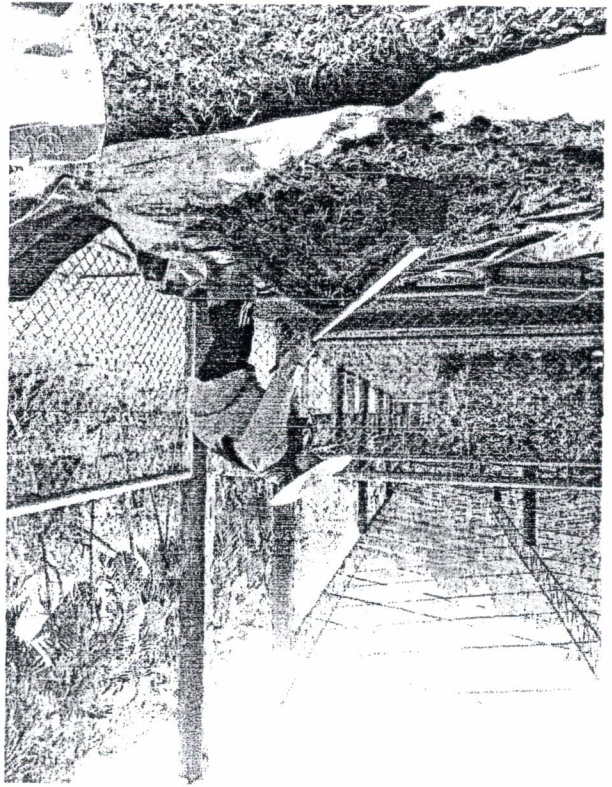
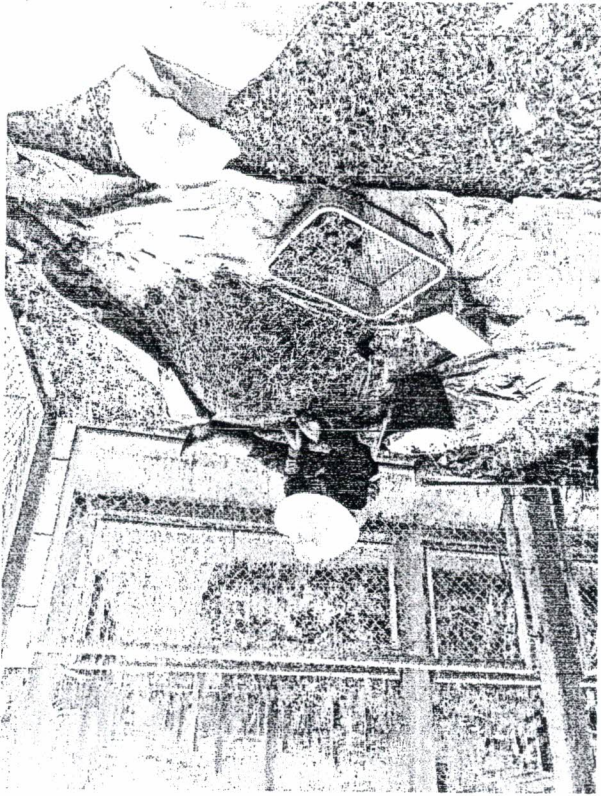
រូបភាព ១២ ផ្លូវទៅកាន់ទីផ្សារក្រុងសៀមរាប ខេត្តសៀមរាប



១២

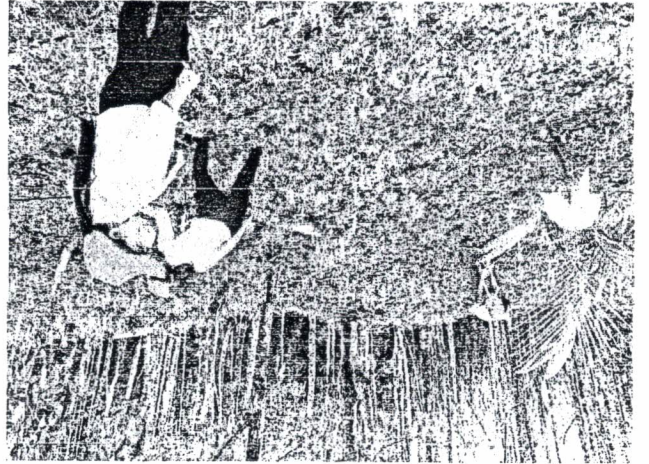
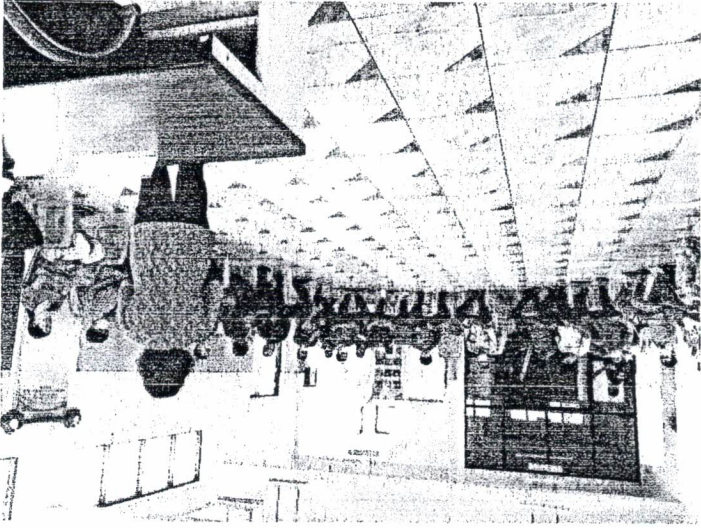


រូបភាព ១០ ភ្នាក់ងារកម្លាំងក្រហមនៅក្នុងបន្ទប់ ២១២

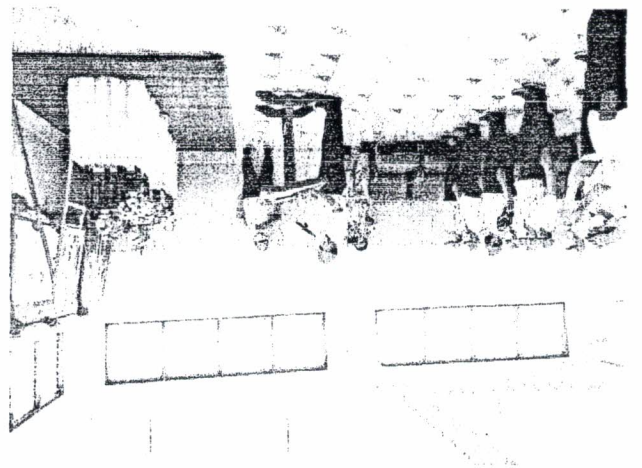
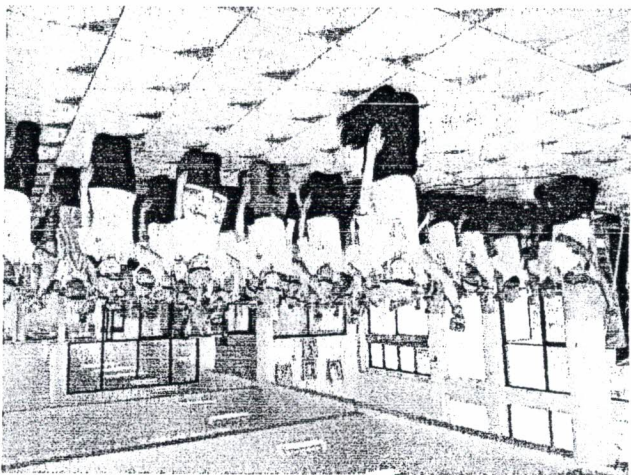


រូបថតខ្ទង់ទី២ ២ ជម្រកសេវាបណ្ណាល័យស្រុកស្រែកស្រី ក្រុងស្រែកស្រី
ស្ថានភាពបណ្ណាល័យស្រុកស្រែកស្រីក្នុងស្ថានភាពខូចខាតយ៉ាងធ្ងន់ធ្ងរ ក្រោយបាត់បង់ស្ថានភាពបណ្ណាល័យ

កម្មវិធីបង្ហាញសិល្បៈប្រពៃណីខ្មែរក្នុងប្រទេសកម្ពុជា និងប្រទេសជប៉ុន



“សិល្បៈប្រពៃណីខ្មែរ ២ លើឆ្នាំ១៩៩៧”, ខ្សែសម្របសម្រួលសិល្បៈប្រពៃណីខ្មែរក្នុងប្រទេសជប៉ុន ដោយស្ថាប័នសិល្បៈខ្មែរ

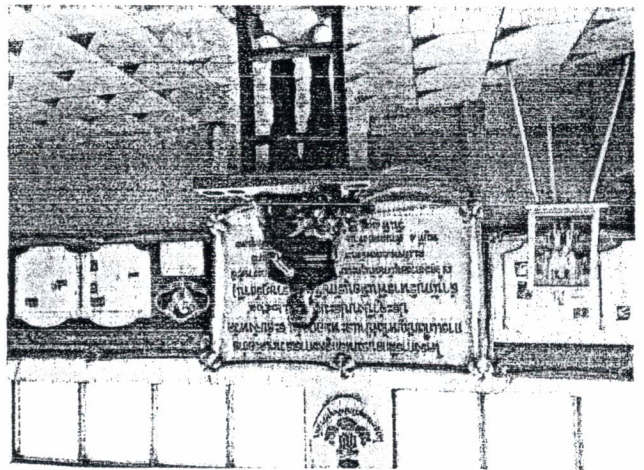
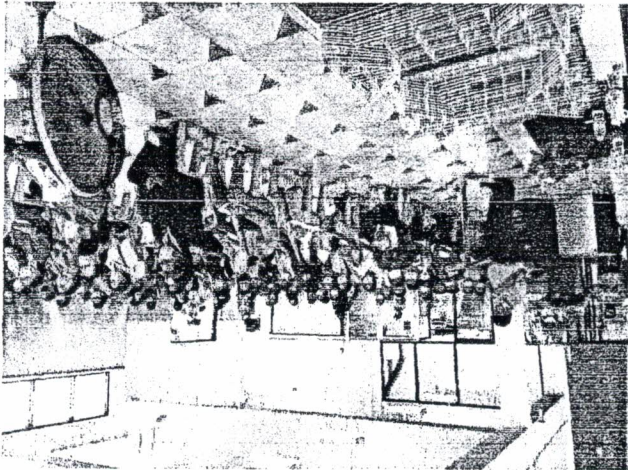


ខ្សែសម្របសម្រួលសិល្បៈប្រពៃណីខ្មែរក្នុងប្រទេសជប៉ុន
 រដ្ឋសភាខ្មែរ រដ្ឋសភាជប៉ុន គណៈកម្មាធិការសម្របសម្រួលសិល្បៈប្រពៃណីខ្មែរក្នុងប្រទេសជប៉ុន

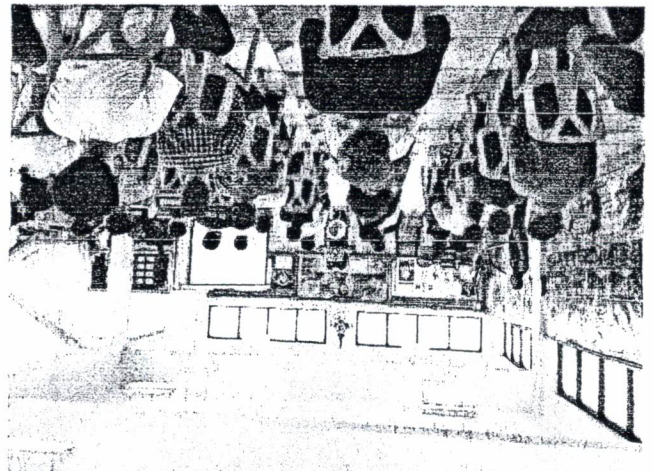
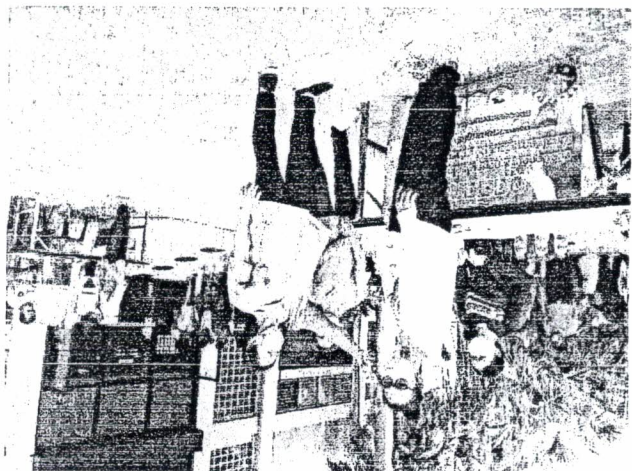
ថ្ងៃពុធហេតុផ្សាយព្រឹត្តិបត្រស្រុកស្រែ
ន.អ.វ.ជំនួញស្រែកស្រែប្រែ



ក្នុងបរិបទនៃការស្រាវជ្រាវ
ស្រាវជ្រាវសេដ្ឋកិច្ចស្រែកស្រែប្រែ (ក្រុងស្រែកស្រែ) ៗ ក្នុងបរិបទនៃការស្រាវជ្រាវ

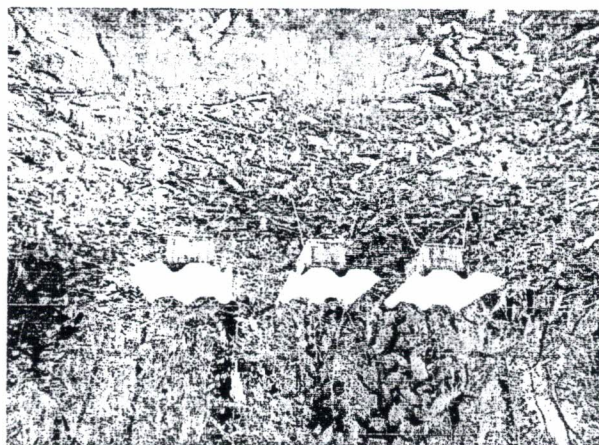


ថ្ងៃពុធហេតុផ្សាយព្រឹត្តិបត្រស្រុកស្រែ
ន.អ.វ.ជំនួញស្រែកស្រែប្រែ

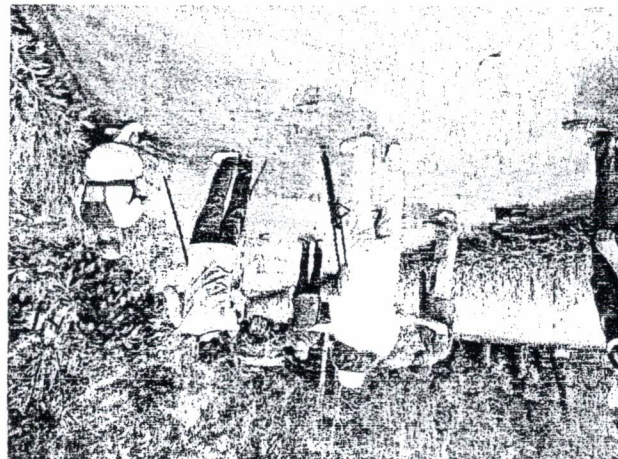
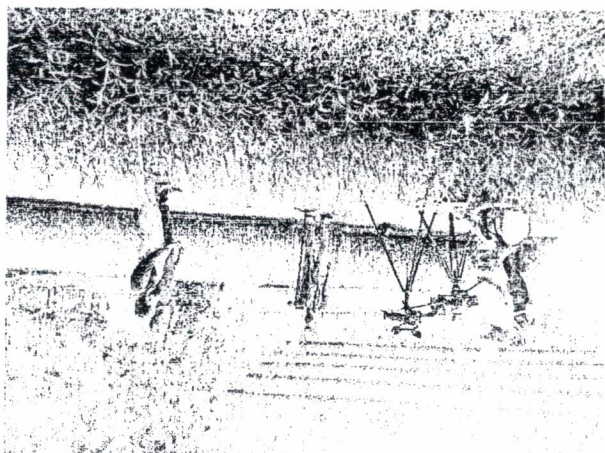


សេដ្ឋកិច្ចស្រែកស្រែប្រែ
សេដ្ឋកិច្ចស្រែកស្រែប្រែ សេដ្ឋកិច្ចស្រែកស្រែប្រែ សេដ្ឋកិច្ចស្រែកស្រែប្រែ សេដ្ឋកិច្ចស្រែកស្រែប្រែ

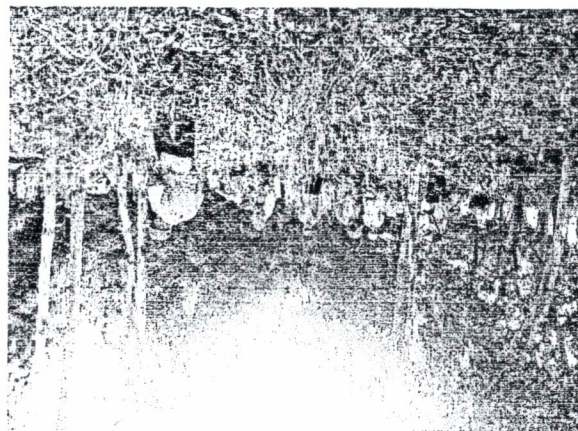
ខ្ញុំកន្លងមកបញ្ជាក់ប្រាប់អ្នកស្រីក្នុងស្ថានភាព ឧបករណ៍-ឧបករណ៍ក្នុងស្ថានភាព



ឈប់ធ្វើការក្នុងស្ថានភាព កន្លងមក ឧបករណ៍ក្នុងស្ថានភាព ឧបករណ៍ក្នុងស្ថានភាព ឧបករណ៍ក្នុងស្ថានភាព



ក្នុងស្ថានភាពក្នុងស្ថានភាព ក្នុងស្ថានភាពក្នុងស្ថានភាព ឧបករណ៍ក្នុងស្ថានភាព ឧបករណ៍ក្នុងស្ថានភាព ឧបករណ៍ក្នុងស្ថានភាព



ឧបករណ៍ក្នុងស្ថានភាព

ឧបករណ៍ក្នុងស្ថានភាព ឧបករណ៍ក្នុងស្ថានភាព ឧបករណ៍ក្នុងស្ថានភាព ឧបករណ៍ក្នុងស្ថានភាព ឧបករណ៍ក្នុងស្ថានភាព

ປະຖົມສຸດ

ขยายสิ่งก่อสร้างและอุปกรณ์ที่ประสงค์จะโอนให้องค์การบริหารส่วนตำบลสองพี่น้อง

ลำดับ	รายการทรัพย์สิน สิ่งก่อสร้าง	รหัสสินทรัพย์ระบบ GFMS	หมายเลขครุภัณฑ์	วันที่เข้ามา	สภาพของทรัพย์สิน	หมายเหตุ
1	อาคารสำนักงานโครงการอนุรักษ์ พันธุกรรมพืช จังหวัดชุมพร (คสล. 3 ชั้น) ขนาด 14 X 22 เมตร พื้นคอนกรีตขัดมัน จำนวน 1 หลัง	รหัสสินทรัพย์ 100000002609	ชพ.2064	1 ก.ค. 50	ใช้งานได้ดี	งบประมาณ งบ ปี 2549 (5,251,325 บาท)
2	บ้านพักข้าราชการ ระดับ 3 - 4 (คสล. 2 ชั้น) ขนาด 5.5 X 9 เมตร จำนวน 1 หลัง	รหัสสินทรัพย์ 100000002608	ชพ.2065	1 ก.ค. 50	ใช้งานได้ดี	งบประมาณกระทรวงฯ ปี 2549 (591,960 บาท)
3	รั้วลาดหนาม	รหัสสินทรัพย์ 100000008345		1 เม.ย. 54	ใช้งานได้ดี	งบประมาณกระทรวงฯ (283,480 บาท)
4	เครื่องตัดหญ้าแบบสะพาย จำนวน 2 เครื่อง	รหัสสินทรัพย์ 100000000245	กษ.ชพ.3750-002-0001/005-006	7 เม.ย. 48	ใช้งานได้ดี	(19,200 บาท)
5	เครื่องยนต์ดีเซลคูโบต้า จำนวน 1 เครื่อง	รหัสสินทรัพย์ 100000002032	กษ.ชพ.2815-001-0001/001	29 ก.ย. 49	ใช้งานได้ดี	(42,000 บาท)
6	เคาน์เตอร์ต้านหน้า		กษ.ชพ.7195-004-0001/002	15 พ.ย. 49	ใช้งานได้ดี	
7	โต๊ะประชุมโค้ง ยี่ห้อ ลักกี้ จำนวน 1 ชุด		กษ.ชพ.7110-007-0011/002	15 พ.ย. 49	ใช้งานได้ดี	
8	โต๊ะกระจกข้างโซฟา ยี่ห้อ ลักกี้ จำนวน 1 ตัว		กษ.ชพ.7105-014-0001/003 (1)	15 พ.ย. 49	ใช้งานได้ดี	

2549

ลำดับ	รายการทรัพย์สิน	รหัสสินทรัพย์ระบบ GFMS	หมายเลขครุภัณฑ์	วันที่ได้มา	สภาพของทรัพย์สิน	หมายเหตุ
9	โต๊ะกระจกตัวกลาง ยี่ห้อ ลักกี้ จำนวน 1 ตัว ✓		กษ.ชพ.7105-014-0001/003 (2)	15 พ.ย. 49	ใช้งานได้ดี	
10	เก้าอี้เตี้ยโซฟา ยี่ห้อ ลักกี้ จำนวน 4 ชุด ✓		กษ.ชพ.7105-014-0001/003 (3)-(6)	15 พ.ย. 49	ใช้งานได้ดี	
11	เก้าอี้โซฟายาว ยี่ห้อ ลักกี้ จำนวน 1 ตัว ✓		กษ.ชพ.7105-014-0001/003 (7)	15 พ.ย. 49	ใช้งานได้ดี	
12	ตู้เหล็กเก็บเอกสาร 2 บาน ยี่ห้อ ลักกี้ จำนวน 2 ตู้ ✓		กษ.ชพ.7110-001-0003/018-019	15 พ.ย. 49	ใช้งานได้ดี	
13	ตู้ลิ้นชัก 2 ตอน, 3 ตอน, 4 ตอน ยี่ห้อ ลักกี้ จำนวน 1 ตู้ ✓		กษ.ชพ.7110-001-0005/004	15 พ.ย. 49	ใช้งานได้ดี	
14	ตู้กระจกบานเลื่อน ยี่ห้อ ลักกี้ จำนวน 2 ตู้ ✓		กษ.ชพ.7110-001-0006/001-002	15 พ.ย. 49	ใช้งานได้ดี	
15	ตู้บานเลื่อนสำหรับวางตู้กระจก ยี่ห้อ ลักกี้ จำนวน 2 ตู้ ✓		กษ.ชพ.7110-001-0006/003-004	15 พ.ย. 49	ใช้งานได้ดี	
16	ตู้ลิ้นชักเครื่องคอมพิวเตอร์ ยี่ห้อ ลักกี้ จำนวน 2 เครื่อง ✓		กษ.ชพ.7110-002-0002/001-002	15 พ.ย. 49	ใช้งานได้ดี	
17	เก้าอี้ทำงาน ยี่ห้อ ลักกี้ จำนวน 11 ตัว ✓		กษ.ชพ.7110-006-0011/091-100,102	15 พ.ย. 49	ใช้งานได้ดี	
18	เก้าอี้พนักคอย ยี่ห้อ ลักกี้ จำนวน 6 ตัว ✓		กษ.ชพ.7110-006-0011/103-108	15 พ.ย. 49	ใช้งานได้ดี	
19	โต๊ะทำงานเจ้าหน้าที่ ระดับ 7-9 ยี่ห้อ คิงคอม จำนวน 3 ตัว ✓		กษ.ชพ.7110-007-0003/004-006	15 พ.ย. 49	ใช้งานได้ดี	
20	โต๊ะคอมพิวเตอร์ ยี่ห้อ ลักกี้ จำนวน 2 ตัว ✓		กษ.ชพ.7110-007-0006/005-006	15 พ.ย. 49	ใช้งานได้ดี	
21	โต๊ะปรับเตอรื ยี่ห้อ ลักกี้ จำนวน 2 โต๊ะ ✓		กษ.ชพ.7110-007-0007/005-006	15 พ.ย. 49	ใช้งานได้ดี	
22	ชั้นวางของเคลื่อนที่เตี้ย ยี่ห้อ ลักกี้ จำนวน 2 ชั้น ✓		กษ.ชพ.7125-004-0003/001-002	15 พ.ย. 49	ใช้งานได้ดี	
23	ชั้นวางกระดาษ 2 ชั้น, 3 ชั้น ยี่ห้อ ลักกี้ จำนวน 2 ชั้น ✓		กษ.ชพ.7125-004-0015/001-002	15 พ.ย. 49	ใช้งานได้ดี	

