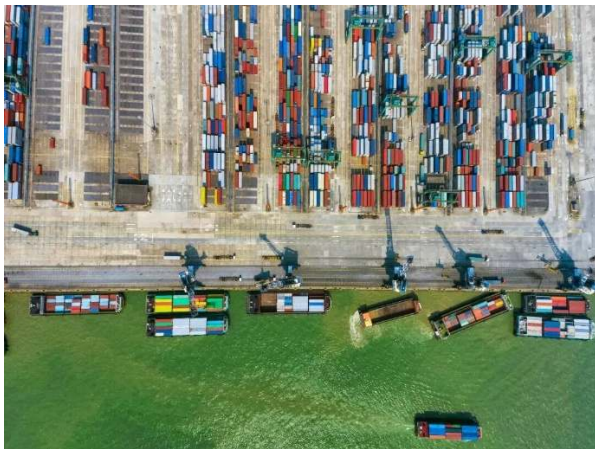




## ท่าเรือหนานซาของนครกว่างโจวนำเข้าทุเรียนไทยล็อตแรกของปี 2569

วันที่ 14 เมษายน 2569 เวลาประมาณ 20.00 น. ทุเรียนสดจากประเทศไทยน้ำหนักประมาณ 50 ตัน ได้เดินทางมาถึงท่าเรือหนานซา นครกว่างโจว โดยเรือขนส่งสินค้ารหัสเรือ "Zhuangchun" หลังผ่านพิธีการศุลกากรและการตรวจกักกันสินค้าโดยศุลกากรหนานซา ภายใต้การกำกับดูแลของศุลกากรกว่างโจว ทุเรียนล็อตนี้ได้ถูกกระจายอย่างรวดเร็วสู่ตลาดค้าส่งผลไม้ขนาดใหญ่ในเขตอ่าวกว่างต้ง-ฮ่องกง-มาเก๊า (Greater Bay Area)



ทุเรียนล็อตนี้ออกเดินทางจากท่าเรือแหลมฉบัง ตรงมาถึงท่าเรือหนานซาโดยใช้เวลาเพียง 4 วัน ซึ่งถือเป็นการนำเข้าทุเรียนสดทางเรือโดยตรงล็อตแรกของปี 2569 ที่ท่าเรือหนานซาของนครกว่างโจว และนับเป็นการเปิดฉากผู้นำเข้าทุเรียนปี 2569 ของท่าเรือหนานซาด้วย

ทุเรียนเป็นผลไม้เขตร้อนที่ได้รับความนิยมจากผู้บริโภคชาวจีนเป็นอย่างมาก โดยมีการปลูกอย่างกว้างขวางในประเทศแถบเอเชียตะวันออกเฉียงใต้ และได้รับการขนานนามว่าเป็น "ราชาแห่งผลไม้" เนื่องจากมีคุณค่าทางโภชนาการสูงและกลิ่นหอมเป็นเอกลักษณ์ ในช่วงนี้ ผู้นำเข้าผลไม้รายใหญ่ต่างเริ่มเตรียมความพร้อมสำหรับการเข้าสู่ฤดูขายทุเรียน

นางหลิว จวน ผู้จัดการฝ่ายดำเนินพิธีศุลกากรทางภาคใต้ของบริษัท เซินเจิ้น โอวเหิง อิมพอร์ต แอนด์ เอ็กซ์พอร์ต จำกัด เผยว่า การผ่านพิธีการศุลกากรสำหรับทุเรียนล็อตแรกในปีที่ท่าเรือหนานซามีความรวดเร็วและมีประสิทธิภาพอย่างมาก สำหรับทุเรียนที่ผ่านการตรวจสอบตามข้อกำหนด ใช้เวลาตั้งแต่การขนลงจากเรือจนถึงการเข้าสู่ตลาดค้าส่งผักและผลไม้เจียงหนานนครกว่างโจว ใช้เวลาเร็วที่สุดเพียง 2 ชั่วโมง และสามารถกระจายไปยังเมืองหลักทั่วประเทศได้ภายใน 24 ชั่วโมง ซึ่งเป็นการเชื่อมต่อโดยตรงที่เร็วที่สุดจากสวนผลไม้ในต่างประเทศสู่โต๊ะอาหารของชาวจีน ส่งผลให้ทุเรียนยังคงความสดและรสชาติได้อย่างดี

ตามข้อมูลจากวงการอุตสาหกรรม ปีนี้ทุเรียนจากประเทศไทย เวียดนาม และประเทศอื่น ๆ มีผลผลิตอุดมสมบูรณ์ คาดว่าตลอดฤดูกาลทุเรียนจะมีปริมาณการนำเข้าทางทะเลเพิ่มขึ้นร้อยละ 30 เมื่อเทียบกับช่วงเดียวกันของปีก่อนหน้า



นางหลิน เสี่ยวจิ่ง หัวหน้าแผนกกำกับดูแลสินค้าที่ขนส่งผ่านห่วงโซ่ความเย็นของศุลกากรหนานซา กล่าวว่า ท่าเรือหนานซาของนครกว่างโจว เป็นท่าเรือนำเข้าทุเรียนทางทะเลที่ใหญ่ที่สุดในประเทศจีน ปัจจุบันมีบริการสายเรือ “เส้นทางด่วนทุเรียน” จากท่าเรือแหลมฉงมายังท่าเรือหนานซา จำนวน 10 เที่ยวต่อสัปดาห์ สำหรับปีนี้ ฤดูนำเข้าทุเรียนที่ด่านหนานซาจะเริ่มตั้งแต่กลางเดือนเมษายนต่อเนื่องไปจนถึงเดือนมิถุนายน โดยช่วงที่มีการนำเข้ามากคาดว่าจะอยู่ระหว่างปลายเดือนเมษายนถึงเดือนพฤษภาคม ซึ่งในช่วงเวลาดังกล่าว คาดว่าจะมีทุเรียนเดินทางมาถึงท่าเรือมากกว่า 1,000 ตู้คอนเทนเนอร์ต่อสัปดาห์

ในฐานะท่าเรือศูนย์กลางหลักของเขตอ่าวใหญ่กว่างตง-ฮ่องกง-มาเก๊า ด่านท่าเรือหนานซามีการปรับปรุงสภาพแวดล้อมการผ่านพิธีการศุลกากรอย่างต่อเนื่อง ยกกระดับขีดความสามารถของโลจิสติกส์ห่วงโซ่ความเย็น และให้บริการที่สะดวกและมีประสิทธิภาพยิ่งขึ้นสำหรับผลไม้นำเข้า โดยไตรมาสแรกแห่งปี 2569 ศุลกากรหนานซาได้กำกับดูแลการนำเข้าผลไม้รวม 152,000 ตัน เพิ่มขึ้นร้อยละ 13.3 เมื่อเทียบกับช่วงเดียวกันของปีก่อนหน้า

\*\*\*\*\*

#### แหล่งข้อมูล:

1. <https://mp.weixin.qq.com/s/JEKAliHhZmMagp9Qk97b2A>
2. <https://mp.weixin.qq.com/s/McisbQx08q5eT7awJRdn-w>