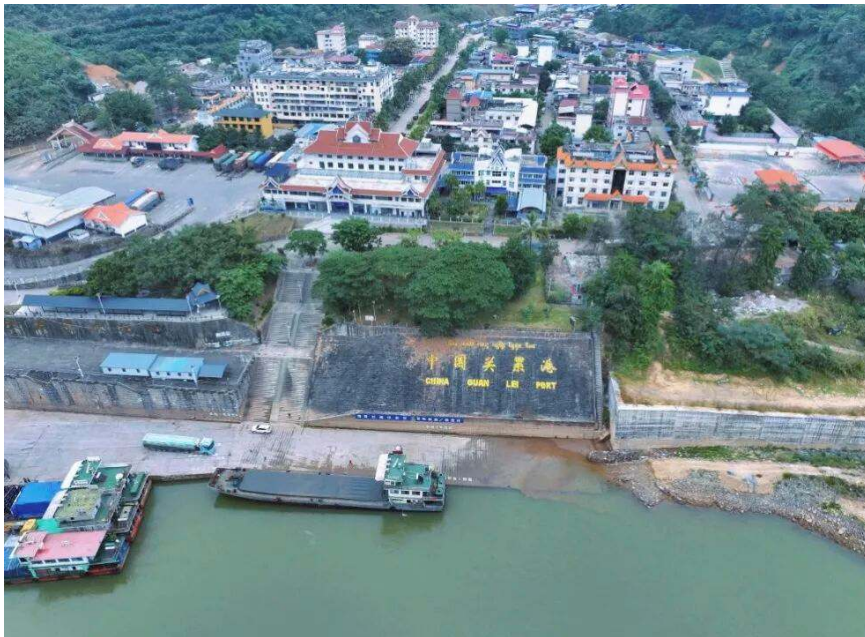




ท่าเรือกวนเหล่ย์ของมณฑลยูนนานนำเข้าทุเรียนไทยล็อตแรกของปี 2569

วันที่ 20 เมษายน 2569 เรือขนส่งสินค้ารหัสเรือ "Jiazhou Jiasheng" ที่ออกเดินทางจากท่าเรือ เชียงแสน จังหวัดเชียงรายของไทย ผ่านแม่น้ำโขง ได้เข้าเทียบท่าอย่างราบรื่นที่ท่าเรือกวนเหล่ย์ เขตปกครองตนเองชนชาติไตสิบสองปันนา ของมณฑลยูนนาน ประเทศจีน โดยบริษัท Yunnan Port Investment Lancang River Development จำกัด ได้ดำเนินการขนถ่ายทุเรียนนำเข้าล็อตแรกของปี 2569 สำเร็จด้วยดี



ทุเรียนสดจากประเทศไทยที่มาถึงท่าเรือกวนเหล่ย์ในครั้งนี้มีน้ำหนักรวม 100 ตัน บรรจุในตู้คอนเทนเนอร์จำนวน 5 ตู้ พร้อมด้วยการขนส่งมังคุดและผลไม้เขตร้อนอื่น ๆ บนเรือลำเดียวกัน โดยเมื่อเวลา 09.30 น. เรือ "Jiazhou Jiasheng" ได้เข้าเทียบท่า และบริษัท Yunnan Port Investment Lancang River Development จำกัด ได้ดำเนินการขนถ่ายสินค้าจากเรือเสร็จสิ้นภายในเวลา 1.5 ชั่วโมง บรรลุเป้าหมายการเข้าเทียบท่าแบบ "ไม่มีความล่าช้า" และการดำเนินงานแบบ "ไม่ต้องรอคอย" ซึ่งช่วยรับประกันการผ่านพิธีการศุลกากรอย่างมีประสิทธิภาพสำหรับสินค้าสด

ในขณะเดียวกัน ศุลกากรสิบสองปันนาก็ได้ออกมาตรการอำนวยความสะดวกด้านการผ่านพิธีการศุลกากรโดยอาศัยระบบกำกับดูแลระหว่างทาง ระบบไม้กั้นอัจฉริยะ และห้องปฏิบัติการคัดกรองเบื้องต้นในการระบุชนิดศัตรูพืช ส่งเสริมการปฏิบัติงานร่วมกันแบบไร้รอยต่อระหว่าง "การตรวจสอบหน้างาน + การตรวจวิเคราะห์ในห้องปฏิบัติการ" จากท่าเรือสู่ห้องปฏิบัติการ ตั้งแต่การตรวจสอบสู่การตรวจวิเคราะห์ โดยมีการ "เก็บตัวอย่างแล้วส่งทันที รับสินค้าแล้วตรวจทันที ผลตรวจผ่านเกณฑ์แล้วปล่อยทันที" เพื่อให้การตรวจปล่อยสินค้าเป็นไปอย่างมีประสิทธิภาพและรวดเร็ว

นายต่ง ตังตัง รองผู้อำนวยการศุลกากรท่าเรือกวนเหล่ย์ ภายใต้การกำกับของศุลกากรสิบสองปันนา เผยว่า ศุลกากรท่าเรือกวนเหล่ย์พัฒนาและปรับปรุงกลไกการกำกับดูแลแบบเชื่อมโยงระหว่าง "ด่าน+รัฐบาลท้องถิ่น" อย่างต่อเนื่อง ใช้อุปกรณ์อัจฉริยะเพื่อยกระดับประสิทธิภาพการตรวจสอบ เพื่อให้มั่นใจว่าสินค้าจะถูกกำกับดูแลอย่างมีประสิทธิภาพและผ่านพิธีการได้รวดเร็ว

ทั้งนี้ นับตั้งแต่สถานที่ควบคุมตรวจสอบจำเพาะสำหรับผลไม้นำเข้าที่ด่านท่าเรือกวนเหล่ย์ได้เปิดใช้งานตั้งแต่ปี 2567 เป็นต้นมา ได้มีการขยายการค้าผลไม้ระหว่างจีนกับประเทศสมาชิกอาเซียนอย่างต่อเนื่องมีส่วนส่งเสริมการพัฒนาเศรษฐกิจตามแนวแม่น้ำล้านช้าง-แม่น้ำโขงอย่างมีประสิทธิภาพ ยกระดับคุณภาพชีวิตของประชาชน และเสริมสร้างความเชื่อมโยงระหว่างประเทศและระหว่างภูมิภาค

จากข้อมูลในช่วงเดือนมกราคม - กุมภาพันธ์ 2569 ในบรรดาสินค้านำเข้าและส่งออกของท่าเรือกวนเหล่ย์ ผลไม้นำเข้ามีผลงานโดดเด่นเป็นพิเศษ โดยมีปริมาณผลไม้นำเข้ารวม 11,700 ตัน มูลค่า 133 ล้านหยวน เพิ่มขึ้น 235.7 เท่า และ 10 เท่า ตามลำดับ เมื่อเทียบกับช่วงเวลาเดียวกันของปีก่อนหน้า (ปริมาณผลไม้นำเข้าในช่วง 2 เดือนแรกของปีนี้ คิดเป็นร้อยละ 116.4 ของปริมาณการนำเข้าผลไม้ตลอดทั้งปี 2568) ยางพาราและผลิตภัณฑ์นำเข้า 4,503 ตัน มูลค่า 53.90 ล้านหยวน เพิ่มขึ้น 15.2 เท่า และ 13 เท่า ตามลำดับ ผลไม้ส่งออก 1,241 ตัน มูลค่า 4.39 ล้านหยวน (ไม่มีข้อมูลเปรียบเทียบกับปีก่อนหน้า) และผักส่งออก 1,005 ตัน มูลค่า 5.82 ล้านหยวน เพิ่มขึ้นร้อยละ 49.1 และ 26.4 ตามลำดับ

แหล่งข้อมูล:

1. <https://mp.weixin.qq.com/s/V2Ry6tFYPFtALHZDrGbYgQ>