

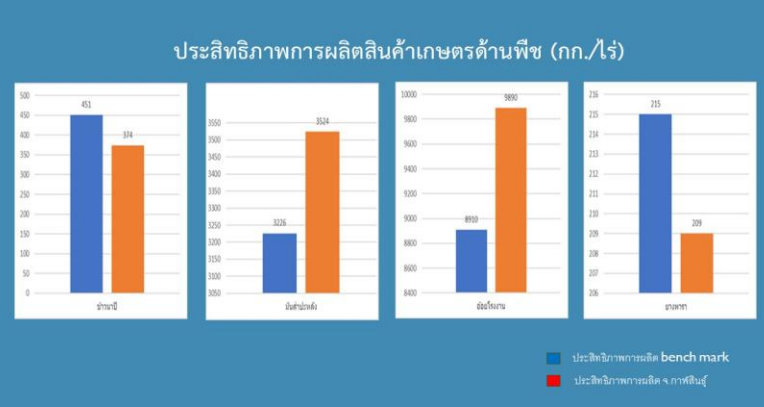
**พุทรานมบ้านโพธิ์**  
เป็นพุทรานมที่มีทรงกลมหรือกลมรี ผิวเปลือกมีสีเขียวหรือเขียวอ่อนเปลือกบาง ก้านข้าวผลเป็นร่องลึกเนื้อละเอียด สีขาว ฉ่ำน้ำกรอบ รสชาติหวาน ซึ่งเกิดจากการบำรุงด้วยปุ๋ยน้ำนมและกางมุ้งตาข่าย ปลูกและผลิตใน อ.คำม่วง และ อ.สามชัย เกษตรกรจำนวน 239 ครัวเรือน พื้นที่ปลูก 2,619 ไร่ เนื้อที่เก็บเกี่ยว 2,370 ไร่

**ผ้าไหมแพรวากาฬสินธุ์**  
หมายถึง ผ้าไหมที่ทอประดิษฐ์ลวดลายด้วยการขีดและการจก ใช้เส้นไหมดีเกลียวเป็นทั้งเส้นยืนและเส้นพุ่ง รวมทั้งมีเส้นไหมเพิ่มพิเศษในการทำให้เกิดลวดลายตามกรรมวิธีที่ประณีต รายได้ 2,360.49 ล้านบาท

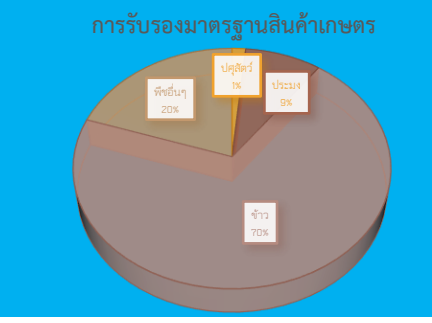
**ข้าวเหนียวเขาวง**  
ข้าวพื้นเมือง GI ใต้แก "ข้าวเหนียวเขาวง" ใต้ขึ้นทะเบียนกับกรมทรัพย์สินทางปัญญากระทรวงพาณิชย์เมื่อวันที่ 9 มิถุนายน 2552 ความพิเศษคือ มีความเหนียวนุ่มมีกลิ่นหอมไม่ติดมือเก็บความนุ่มไว้ได้  
มีเกษตรกร 12,842 ครัวเรือน พื้นที่ 105,059.34 ไร่

**กุ้งก้ามกรามกาฬสินธุ์**  
มีเปลือกบางสีเขียวปนฟ้าหรือน้ำตาลทอง เปลือกมันเงา เนื้อเหนียว นุ่ม แน่นเต็มเปลือก เมื่อปรุงสุกมีรสชาติดหวาน ไม่มีกลิ่นคาว เนื้อที่เลี้ยง 7,903.25 ไร่ เกษตรกร 1,206 คน

**GPP ปี 2566** มูลค่า 66,077 ล้านบาท มูลค่าผลิตภัณฑ์มวลรวมภาคเกษตร 16,402 ล้านบาท (24.83 %) รายได้ต่อหัว 84,785 บาท/คน/ปี  
ปริมาณน้ำต้นทุนของจังหวัด 1,252.38 ล้าน ลบ.ม. (ณ 25 มี.ค. 2569)  
ปริมาณน้ำฝนเฉลี่ย 10 ปี 1,341.1 มม./ปี



**กาฬสินธุ์**  
Info graphic  
ข้อมูลพื้นฐานจังหวัด



**ศูนย์ติดตามและแก้ไขปัญหาภัยพิบัติด้านการเกษตรจังหวัดกาฬสินธุ์**  
พื้นที่คาดการณ์เสี่ยงขาดแคลนน้ำด้านพืชต่อเนื่อง (ไม่ผลที่มีมูลค่าทางเศรษฐกิจ) จังหวัดกาฬสินธุ์ โดยมีพื้นที่ประมาณ 711.75 ไร่ ดังนี้

- เมืองกาฬสินธุ์ พื้นที่ ต.เหนือ 4 ไร่ ต.โพธิ์ทอง 7 ไร่ (ทุเรียน)
- กมลาไสย พื้นที่ ต.ดงลิง 14 ไร่ (ไม้ผลอื่นๆ)
- กุฉินารายณ์ พื้นที่ ต.แจนแลน 72.25 ไร่ (กล้วยน้ำว้า/เงาะ/ทุเรียน/มะม่วง)
- นาคู พื้นที่ ต.ภูแล่นช้าง 778 ไร่ ต.โนนนาจาน 154 ไร่ (มะขาม/มะม่วง/ลำไย/ลิ้นจี่/กล้วยหอม)
- ร่องคำ พื้นที่ ต.เหล่าอ้อย 153 ไร่ (กล้วยน้ำว้า/กล้วยหอม/มะม่วง)
- สมเด็จ พื้นที่ ต.ศรีสมเด็จ 13 ไร่ ต.ผาเสวย 6.25 ไร่ ต.มหาไชย 28 ไร่ หมู่ม่น 18 ไร่ ต.แสลงบาดาล 45.25 ไร่ (ทุเรียน/มะม่วง/ลำไย)
- ห้วยผึ้ง พื้นที่ ต.นิคมห้วยผึ้ง 24 ไร่ ต.ค่าง 35 ไร่ ต.ไค้่น 60 ไร่ (เงาะ/ทุเรียน/ลำไย/แก้วมังกร/มะม่วง)

**สถานการณ์ภัยแล้ง**

**ประชากรจังหวัดกาฬสินธุ์**

972,101 คน      301,441 ครัวเรือน

439,619 คน      168,341 ครัวเรือน

ครัวเรือนเกษตร

**สินค้าสำคัญจังหวัดกาฬสินธุ์**

สินค้า	พื้นที่ (ไร่)	ผลผลิต (ตัน)	เฉลี่ย (กก./ไร่)
ข้าวนาปี	1,488,651	544,786	374
ข้าวนาปรัง	277,990	182,507	659
มันสำปะหลัง	286,887	993,355	3,524
มะม่วงมหาชนก	9,170	12,886	1,405
มะม่วงน้ำดอกไม้	3,050	3,593	1,306
พุทรา	2,976	10,951	3,680
อ้อย	433,580	4,288,106	9,890
ยางพารา	163,898	31,752	209
ปลานิล	172.35	21,463.45	124,534
กุ้งก้ามกราม	8,544.00	3,160.00	370
โคเนื้อ	31,638 ราย	163,036 ตัว	5 ตัว/ราย

ปัจจุบัน (11 กุมภาพันธ์ 2569) ไม่พบพื้นที่เสี่ยงภัยแล้งด้านการเกษตรในพื้นที่จังหวัด