

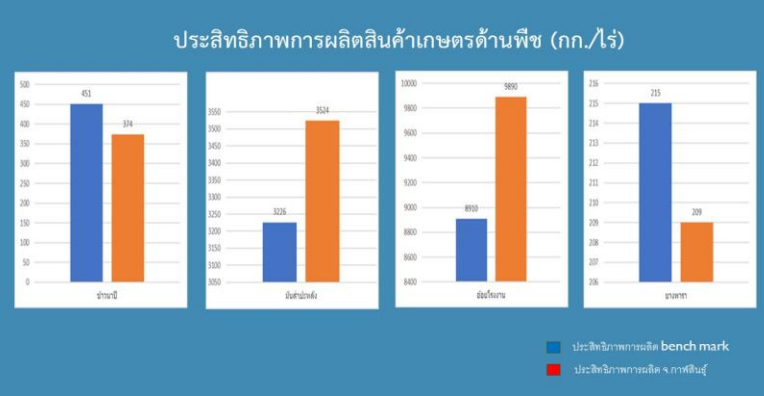
พุทรานมบ้านโพธิ์
เป็นพุทรานมที่มีทรงผลกลมหรือกลมรี ผิวเปลือกมีสีเขียวหรือเขียวอ่อนเปลือกบาง ก้านข้าวผลเป็นร่องลึกเนื้อละเอียด สีขาว ฉ่ำน้ำกรอบ รสชาติหวาน ซึ่งเกิดจากการบำรุงด้วยปุ๋ยน้ำนมและกากมุงดาชาย ปลุกและผลัดใน อ.คำม่วง และ อ.สามชัย เกษตรกรจำนวน 239 ครัวเรือน พื้นที่ปลูก 2,619 ไร่ เนื้อที่เก็บเกี่ยว 2,370 ไร่

ผ้าไหมแพรวกาฟัสลินธุ์
หมายถึง ผ้าไหมที่ทอประดิษฐ์ลวดลายด้วยการขีดและการจก ใช้เส้นไหมดีเกลียวเป็นทั้งเส้นยืนและเส้นพุ่ง รวมทั้งมีเส้นไหมพิเศษในการทำให้เกิดลวดลายตามกรรมวิธีที่ประณีต รายได้ 2,360.49 ล้านบาท

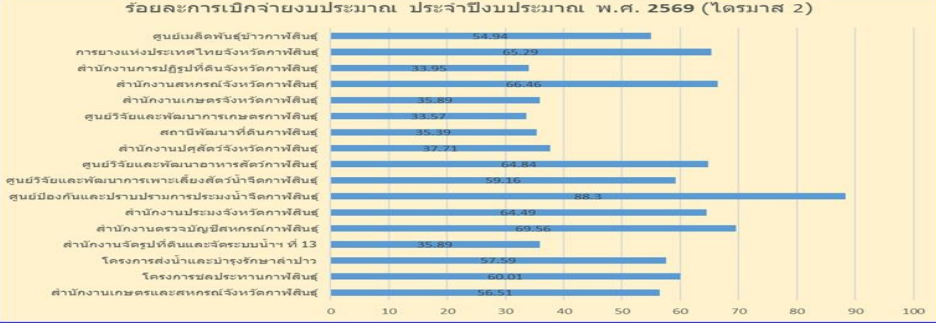
ข้าวเหนียวเขาวง
ข้าวพื้นเมือง GI ใต้แก่ "ข้าวเหนียวเขาวง" ได้ขึ้นทะเบียนกับกรมทรัพย์สินทางปัญญากระทรวงพาณิชย์เมื่อวันที่ 9 มิถุนายน 2552 ความพิเศษคือ มีความเหนียวนุ่มมีกลิ่นหอมไม่ติดมือเก็บความนุ่มไว้ได้
มีเกษตรกร 12,842 ครัวเรือน พื้นที่ 105,059.34 ไร่

กุ้งก้ามกรามกาฬสินธุ์
มีเปลือกบางสีเขียวปนฟ้าหรือน้ำตาลทอง เปลือกมันเงา เนื้อเหนียว นุ่ม แน่นเต็มเปลือก เมื่อปรุงสุกมีรสชาติดี หวาน ไม่มีกลิ่นคาว เนื้อที่เลี้ยง 7,903.25 ไร่ เกษตรกร 1,206 คน

GPP ปี 2566 มูลค่า 66,077 ล้านบาท มูลค่าผลิตภัณฑ์มวลรวมภาคเกษตร 16,402 ล้านบาท (24.83%) รายได้ต่อหัว 84,785 บาท/คน/ปี ปริมาณน้ำต้นทุนของจังหวัด 867.078 ล้าน ลบ.ม. คิดเป็น 41% (ณ 24 เม.ย. 2569) ปริมาณน้ำฝนเฉลี่ย 10 ปี 1,341.1 มม./ปี



กาฬสินธุ์
Info graphic
ข้อมูลพื้นฐานจังหวัด



ศูนย์ติดตามและแก้ไขปัญหาภัยพิบัติด้านการเกษตรจังหวัดกาฬสินธุ์

พื้นที่เสี่ยงภัยแล้ง 7 อำเภอ 37 ตำบล ดังนี้

- เมืองกาฬสินธุ์ พื้นที่ 8 ตำบล
- กมลาไสย พื้นที่ 7 ตำบล
- ร่องคำ พื้นที่ 1 ตำบล
- ยางตลาด พื้นที่ 11 ตำบล
- สหัสขันธ์ พื้นที่ 2 ตำบล
- ช้องชัย พื้นที่ 5 ตำบล
- ห้วยเม็ก พื้นที่ 3 ตำบล

สถานการณ์ภัยแล้ง
ปัจจุบัน (28 เมษายน 2569) ไม่พบพื้นที่ภัยแล้งด้านการเกษตรในพื้นที่จังหวัด

ประชากรจังหวัดกาฬสินธุ์

972,101 คน 301,441 ครัวเรือน

439,619 คน 168,341 ครัวเรือน

ครัวเรือนเกษตร

สินค้าสำคัญจังหวัดกาฬสินธุ์

สินค้า	พื้นที่ (ไร่)	ผลผลิต (ตัน)	เฉลี่ย (กก./ไร่)
ข้าวนาปี	1,488,651	544,786	374
ข้าวนาปรัง	277,990	182,507	659
มันสำปะหลัง	286,887	993,355	3,524
มะม่วงมหาชนก	9,170	12,886	1,405
มะม่วงน้ำดอกไม้	3,050	3,593	1,306
พุทรา	2,976	10,951	3,680
อ้อย	433,580	4,288,106	9,890
ยางพารา	163,898	31,752	209
ปลานิล	172.35	21,463.45	124,534
กุ้งก้ามกราม	8,544.00	3,160.00	370
โคเนื้อ	31,638 ราย	163,036 ตัว	5 ตัว/ราย