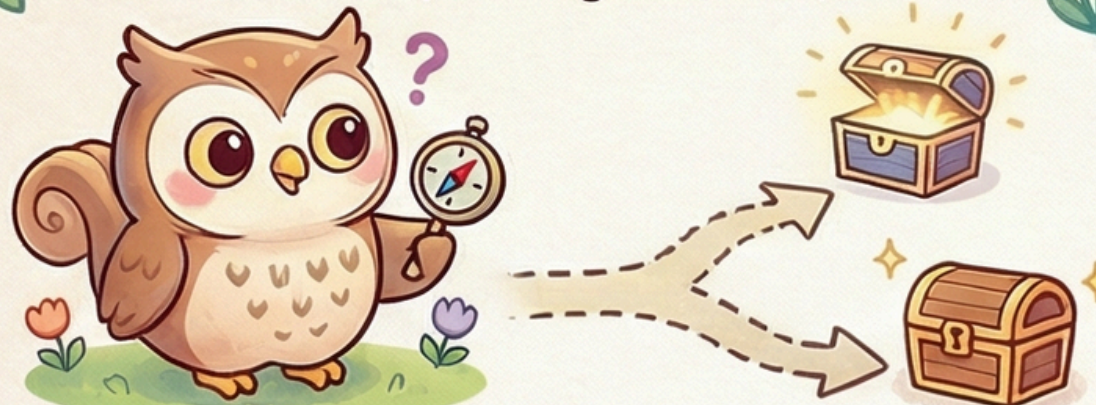


รู้จัก 7 ประเภทความเสี่ยง ของสำนักงานปลัดกระทรวง เกษตรและสหกรณ์ (สป.กษ.)

1. ความเสี่ยงด้านกลยุทธ์ (Strategic Risk: S)



ตัวอย่าง: นโยบายรัฐบาลเปลี่ยนแปลง, สภาวะเศรษฐกิจโลกผันผวน, หรือเทคโนโลยีใหม่ๆ ที่ทำให้แผนเดิมใช้ไม่ได้ผล

2. ความเสี่ยงด้านการปฏิบัติงาน (Operational Risk: O)



ตัวอย่าง: ความผิดพลาดจากบุคลากร, ระบบตรวจสอบภายในไม่มีประสิทธิภาพ, โครงการล่าช้า, หรือระบบเทคโนโลยีล้าสมัย

3. ความเสี่ยงด้านการเงิน (Financial Risk: F)



ตัวอย่าง: การบริหารงบประมาณไม่เหมาะสม, ใช้จ่ายเกินวงเงิน, จักรวรรบไม่ตรงตามความจำเป็น, รายงานการเงินไม่โปร่งใส

4. ความเสี่ยงด้านการปฏิบัติตามกฎระเบียบ (Compliance Risk: C)



ตัวอย่าง: การร่างสัญญาที่ไม่รัดกุม, ไม่ปฏิบัติตามกฎหมายจัดซื้อจัดจ้าง, การตีความกฎหมายคลาดเคลื่อน

5. ความเสี่ยงด้านเทคโนโลยีสารสนเทศ (Technology Risk: T)



ตัวอย่าง: ถูกโจมตีโดยมัลแวร์/แฮกเกอร์, ระบบล้าสมัย, ข้อมูลรั่วไหล, หรือเทคโนโลยีที่ล้าสมัย

6. ความเสี่ยงด้านชื่อเสียงและภาพลักษณ์ (Reputation Risk: R)



ตัวอย่าง: มีข่าวด้านลบปรากฏในสื่อ, ประชาชนร้องเรียน, การบริหารงานขาดความโปร่งใส, ตอบสนองต่อปัญหาล่าช้า

7. ความเสี่ยงด้านภัยพิบัติ (Disaster Risk: D)



ตัวอย่าง: น้ำท่วม, ภัยแล้ง, แผ่นดินไหว, ไฟไหม้, โรคระบาด, หรือการชนนัมประต๋วง