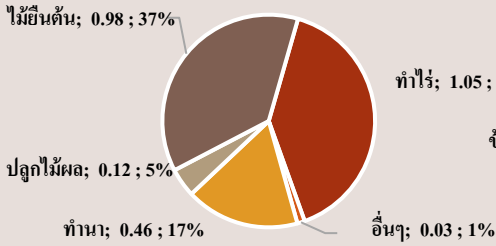
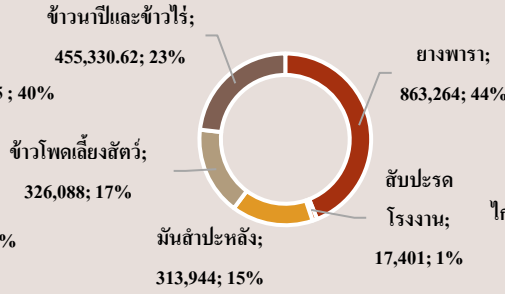


พื้นที่เกษตรกรรม (ล้านไร่)

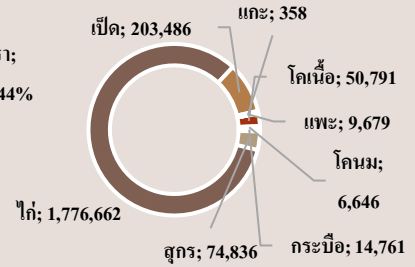


พื้นที่เกษตรกรรมรวม 2.628 ล้านไร่

พืชเศรษฐกิจ (ไร่)



สัตว์เศรษฐกิจ (ตัว)



GPP มูลค่า 61,176 ล้านบาท (ปี 2565)

จำนวนประชากร 237,489 คน

เป็นภาคการเกษตร 102,315 คน

และเป็นแรงงานภาคเกษตร 302,805 คน

ปริมาณน้ำภาพรวมจังหวัด 138.25 ล้าน ลบ.ม.

ปริมาณน้ำฝนสะสม 1,574.90 มม.

(1 มกราคม 2566 – 28 ตุลาคม 2567)

สินค้า GI

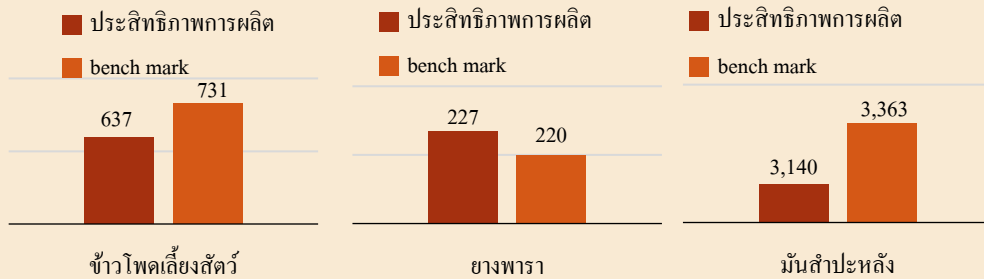
ข้าวเหนียวแดงเมืองเลย

เมื่อหุงสุกจะมีกลิ่นที่เป็นเอกลักษณ์ สัมผัสนุ่มและมีปริมาณน้ำตาลน้อยกว่า ข้าวเหนียวทั่วไป สามารถคงความนุ่มไว้ได้นาน พื้นที่ปลูก 20 ไร่ ปริมาณการผลิต 3,700 กก./ปี



ข้าวชิวเกลี้ยงเมืองเลย

ข้าวพันธุ์พื้นเมืองแท้ดั้งเดิมของจังหวัดเลย ปลูกได้เฉพาะฤดูฝน ในที่ราบระหว่างภูเขา และภูเขาที่มีความสูงระหว่าง 500 - 1,000 เมตรจากระดับน้ำทะเลปานกลาง ในพื้นที่อำเภอด่านซ้าย ภูเรือ และนาแห้ว จังหวัดเลย พื้นที่ปลูก 4,555 ไร่ ปริมาณการผลิต 85,000 กก./ปี



ประสิทธิภาพการผลิตสินค้าเกษตรด้านพืช (กก./ไร่)

เลย

Info graphic

ข้อมูลพื้นฐานจังหวัด

ปริมาณสินค้าเกษตรที่ได้รับรองมาตรฐาน

เกษตรอินทรีย์

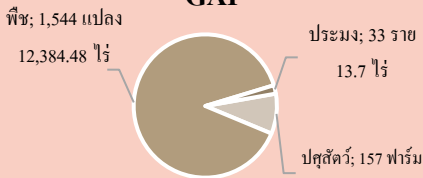
ข้าว จำนวน 18 ราย 104.00 ไร่

พืช รับรอง จำนวน 22 ราย 139.95 ไร่

ระยะปรับเปลี่ยน จำนวน 12 ราย 73.94 ไร่

ประมง จำนวน 6 ราย 6.75 ไร่

GAP



ภัยพิบัติด้านเกษตร

จังหวัดเลย เกิดอุทกภัย เมื่อวันที่ 17 กรกฎาคม 2567 ในพื้นที่อำเภอด่านซ้าย และอำเภอภูเรือ มีเกษตรกรในพื้นที่อำเภอภูเรือ เกษตรกรได้รับความเสียหาย จำนวน 12 ราย พื้นที่รวม 14.25 ไร่ 2 อำเภอ 2 ตำบล



ปี 67 มีงบประมาณเพื่อการพัฒนาการเกษตร รวม 270,372,655.26 บาท

งบ Function มีภารกิจสำคัญ คือ

- ระบบส่งเสริมการเกษตรแบบแปลงใหญ่ สนับสนุน ต่อยอดและปรับปรุงแปลงเรียนรู้ จำนวน 24 แปลง
- โครงการศูนย์เรียนรู้การเพิ่มประสิทธิภาพการผลิตสินค้าเกษตร เป็นศูนย์กลางผลเกษตรกรต้นแบบ ศูนย์กำจัดศัตรูพืชชุมชน ศูนย์จัดการดิน และเกิดการพัฒนาศูนย์เครือข่าย เป็นแหล่งเรียนรู้และให้บริการทางการเกษตรที่มีศักยภาพเพิ่มมากขึ้น

งบจังหวัด/กลุ่มจังหวัด มีภารกิจสำคัญ คือ

- โครงการส่งเสริมการผลิต การสร้างมูลค่าเพิ่ม และการตลาดสินค้าเกษตร
- โครงการส่งเสริมและพัฒนาวิสาหกิจชุมชน
- โครงการพัฒนาเด็กและเยาวชนตามพระราชดำริฯ