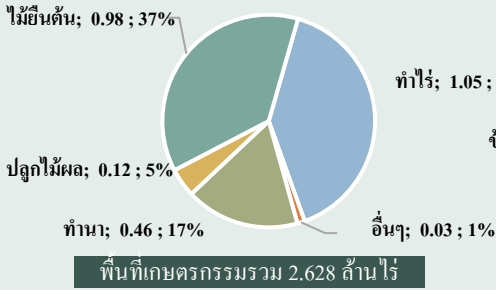
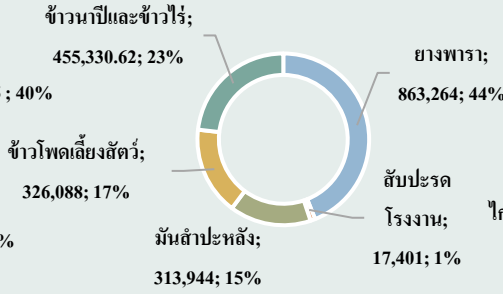


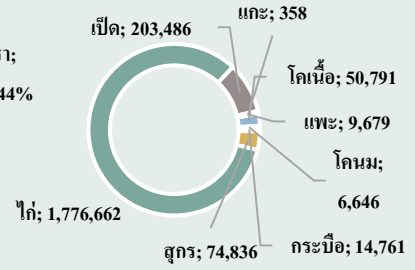
พื้นที่เกษตรกรรม (ล้านไร่)



พืชเศรษฐกิจ (ไร่)



สัตว์เศรษฐกิจ (ตัว)



GPP มูลค่า 62,798 ล้านบาท (ปี 2566)

จำนวนประชากร 240,382 ครัวเรือน

เป็นภาคการเกษตร 93,335 ครัวเรือน

และเป็นแรงงานภาคเกษตรกร 278,893 คน

ปริมาณน้ำภาพรวมจังหวัด 95.03 ล้าน ลบ.ม.

ปริมาณน้ำฝนสะสม 768.60 มม.

(1 มกราคม 2568 – 29 กรกฎาคม 2568)

สินค้า GI

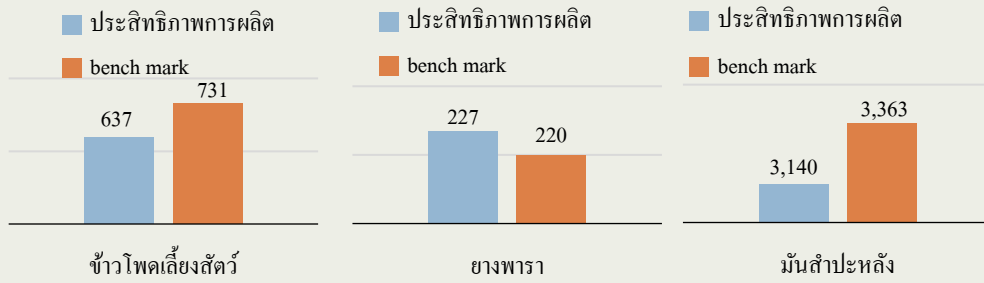
ข้าวเหนียวแดงเมืองเลย

เมื่อหุงสุกจะมีกลิ่นที่เป็นเอกลักษณ์ สัมผัสนุ่มและมีปริมาณน้ำตาลน้อยกว่า ข้าวเหนียวทั่วไป สามารถถนอมไว้ได้นาน พื้นที่ปลูก 20 ไร่ ปริมาณการผลิต 3,700 กก./ปี



ข้าวชิวเกลี้ยงเมืองเลย

ข้าวพันธุ์พื้นเมืองแท้ดั้งเดิมของจังหวัดเลย ปลูกได้เฉพาะฤดูฝน ในที่ราบระหว่างภูเขา และภูเขาที่มีความสูงระหว่าง 500 - 1,000 เมตรจากระดับน้ำทะเลปานกลาง ในพื้นที่อำเภอด่านซ้าย ภูเรือ และนาแห้ว จังหวัดเลย พื้นที่ปลูก 4,555 ไร่ ปริมาณการผลิต 85,000 กก./ปี



ประสิทธิภาพการผลิตสินค้าเกษตรด้านพืช (กก./ไร่)

เลย

Info graphic

ข้อมูลพื้นฐานจังหวัด

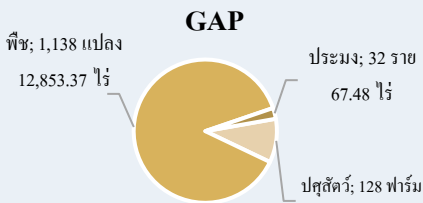
ปริมาณสินค้าเกษตรที่ได้รับรองมาตรฐาน

เกษตรอินทรีย์

ข้าว จำนวน 62 ราย 205.50 ไร่

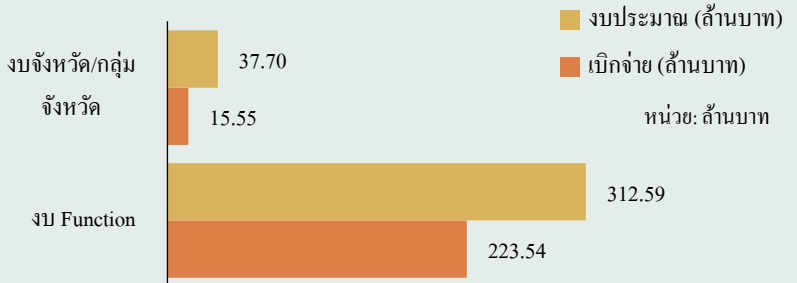
พืช รับรอง จำนวน 18 ราย 121.48 ไร่

ระยะปรับเปลี่ยน จำนวน 7 ราย 21.98 ไร่



ภัยพิบัติด้านเกษตร

- ไม่มี -



ปี 68 มีงบประมาณเพื่อการพัฒนาการเกษตร รวม 350,288,985.00 บาท

งบ Function มีภารกิจสำคัญ คือ

- ระบบส่งเสริมการเกษตรแบบแปลงใหญ่ สนับสนุน ต่อยอดและปรับปรุงแปลงเรียนรู้
- โครงการศูนย์เรียนรู้การเพิ่มประสิทธิภาพการผลิตสินค้าเกษตร เป็นศูนย์กลางขยายผลเกษตรกรต้นแบบศูนย์กำจัดศัตรูพืชชุมชน ศูนย์จัดการดิน และเกิดการพัฒนาศูนย์เครือข่าย เป็นแหล่งเรียนรู้และให้บริการทางการเกษตรที่มีศักยภาพเพิ่มมากขึ้น

งบจังหวัด/กลุ่มจังหวัด มีภารกิจสำคัญ คือ

- โครงการระบบส่งน้ำสถานีสูบน้ำด้วยไฟฟ้าบ้านเมี่ยง
- โครงการอาคารบังคับน้ำบ้านหนองหมากแก้ว
- โครงการยกระดับการผลิตหัวปทุมมาปลอดโรค และแปลงรวบรวมความหลากหลายพันธุกรรมพืชของปทุมมา
- โครงการยกระดับการผลิตไม้ผลและไม้ดอกไม้ประดับเมืองหนาวบนพื้นที่สูงด้วยการจัดการเกษตรแนวใหม่
- โครงการเพิ่มประสิทธิภาพการผลิตโวกาโดพื้นที่จังหวัดเลย
- โครงการส่งเสริมการผลิต การสร้างมูลค่าเพิ่ม และการตลาดสินค้าเกษตร
- โครงการขับเคลื่อนการป้องกันและแก้ไขปัญหาอ้อยไฟไหม้