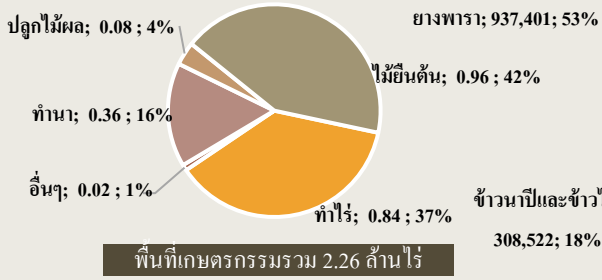
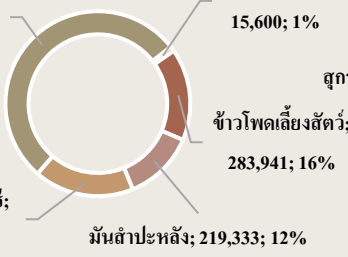


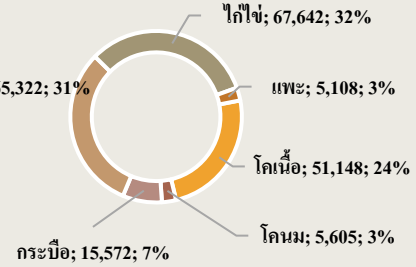
พื้นที่เกษตรกรรม (ล้านไร่)



พืชเศรษฐกิจ (ไร่)



สัตว์เศรษฐกิจ (ตัว)



GPP มูลค่า 68,330 ล้านบาท (ปี 2567)

จำนวนประชากร 243,469 คน

เป็นภาคการเกษตร 97,479 คน

และเป็นแรงงานภาคเกษตร 186,706 คน

ปริมาณน้ำภาพรวมจังหวัด 94.17 ล้าน ลบ.ม.

ปริมาณน้ำฝนสะสม 108.50 มม.

(1 มกราคม 2569 – 30 เมษายน 2569)

ข้าวเชิงเมืองเลย

ข้าวพันธุ์พื้นเมืองดั้งเดิมของจังหวัดเลย ปลูกได้เฉพาะฤดูฝน ในที่ราบระหว่างภูเขา และภูเขาที่มีความสูงระหว่าง 500 - 1,000 เมตรจากระดับน้ำทะเลปานกลาง ในพื้นที่อำเภอด่านซ้าย อำเภอกุดเรือ และอำเภอนาแห้ว จังหวัดเลย

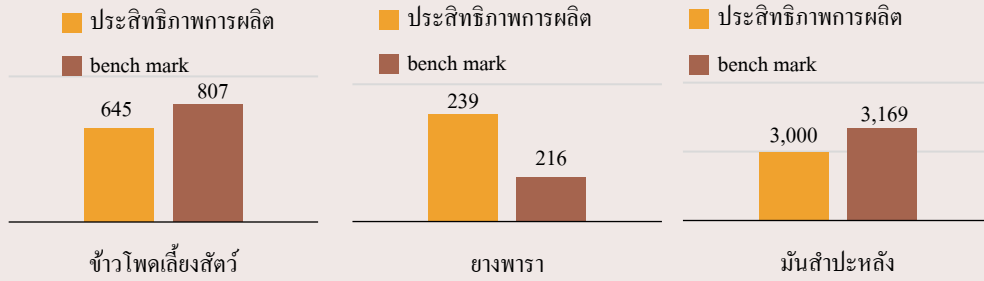
สินค้า GI

ข้าวเหนียวแดงเมืองเลย

เมื่อหุงสุกจะมีกลิ่นที่เป็นเอกลักษณ์ สัมผัสนุ่ม และมีปริมาณน้ำตาลน้อยกว่าข้าวเหนียวทั่วไป สามารถคงความนุ่มไว้ได้นาน นิยมปลูกในอำเภอกุดหลวง

ผ้าฝ้ายเมืองเลย

ผลิตจากฝ้ายธรรมชาติ 100% สายพันธุ์พื้นเมือง เช่น ฝ้ายคู่ใหญ่ ฝ้ายคู่ย่อย ฝ้ายขาวใหญ่ ฝ้ายขาวน้อย ฝ้ายจัน ฝ้ายเขียว เป็นต้น ซึ่งปลูก เก็บเกี่ยว และผลิตเส้นฝ้ายในพื้นที่จังหวัดเลย



ประสิทธิภาพการผลิตสินค้าเกษตรด้านพืช (กก./ไร่)

เลย

Info graphic

ข้อมูลพื้นฐานจังหวัด

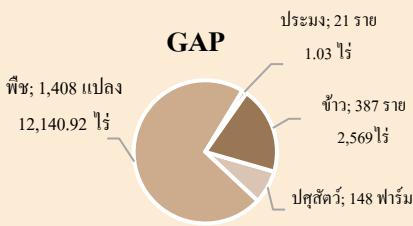
ปริมาณสินค้าเกษตรที่ได้รับรองมาตรฐาน

เกษตรอินทรีย์

ข้าว จำนวน 20 ราย 84 ไร่

พืช รับรอง จำนวน 20 ราย 117.39 ไร่

ระยะปรับเปลี่ยน จำนวน 6 ราย 18.07 ไร่



ภัยพิบัติด้านเกษตร

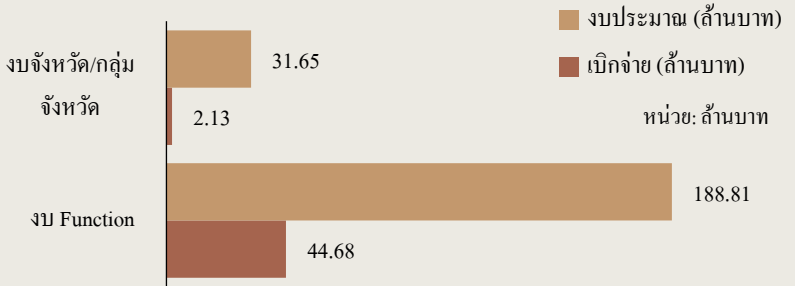
จังหวัดเลย... ในห้วงเดือนเมษายน 2569

ได้เกิดสถานการณ์วาตภัย

เมื่อวันที่ 15 เมษายน 2569 ในพื้นที่ อ.วังสะพุง

ทำให้บ้านเรือนประชาชนได้รับความเสียหาย

พื้นที่การเกษตรไม่ได้รับผลกระทบ



ปี 69 มีงบประมาณเพื่อการพัฒนาการเกษตร รวม 220,456,221.24 บาท

งบ Function มีภารกิจสำคัญ คือ

- โครงการพัฒนาเกษตรกรรมยั่งยืน
- โครงการพัฒนาสินค้าเกษตรอัตลักษณ์พื้นถิ่นและสินค้าชุมชน
- โครงการยกระดับมาตรฐานสินค้าเกษตร
- โครงการระบบส่งเสริมการเกษตรแบบแปลงใหญ่

งบจังหวัด/กลุ่มจังหวัด มีภารกิจสำคัญ คือ

- โครงการยกระดับมาตรฐานสินค้าเกษตร
- การเพิ่มประสิทธิภาพการผลิตเงาะเมืองเลย กาแฟ ไม้ดอก ไม้ประดับ ทูเรียน และมะคาเดเมีย
- โครงการจัดหาแหล่งน้ำและเพิ่มพื้นที่ชลประทาน
- ระบบน้ำสถานีสูบน้ำด้วยไฟฟ้าบ้านหนองขอนแก่น ต.แก่งศรีภูมิ อ.ภูหลวง จ.เลย
- โครงการส่งเสริมและพัฒนาศักยภาพ
 - ส่งเสริมการเกษตรที่เหมาะสมกับพื้นที่
 - ส่งเสริมการเพาะเห็ดในโรงเรียน สร้างการเรียนรู้ด้านการพัฒนาอาชีพแก่ชุมชนในพื้นที่จังหวัดเลย