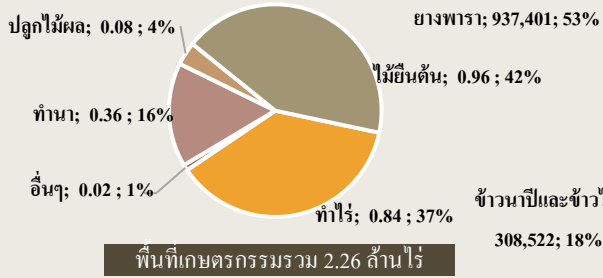
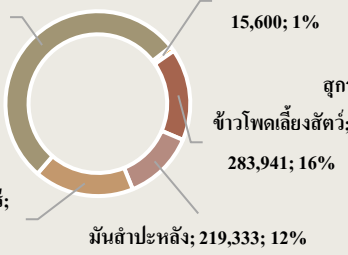


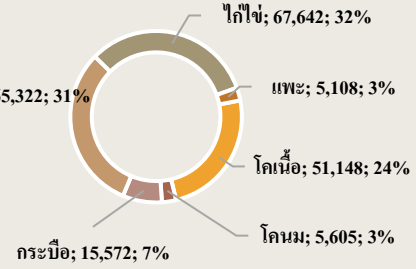
พื้นที่เกษตรกรรม (ล้านไร่)



พืชเศรษฐกิจ (ไร่)



สัตว์เศรษฐกิจ (ตัว)



GPP มูลค่า 68,330 ล้านบาท (ปี 2567)

จำนวนประชากร 243,469 คน

เป็นภาคการเกษตร 97,479 คน

และเป็นแรงงานภาคเกษตร 186,706 คน

ปริมาณน้ำภาพรวมจังหวัด 92.38 ล้าน ลบ.ม.

ปริมาณน้ำฝนสะสม 392.90 มม.

(1 มกราคม 2569 – 25 พฤษภาคม 2569)

ข้าวเชิงเมืองเลย

ข้าวพันธุ์พื้นเมืองดั้งเดิมของจังหวัดเลย ปลูกได้เฉพาะฤดูฝน ในที่ราบระหว่างภูเขา และภูเขาที่มีความสูงระหว่าง 500 - 1,000 เมตรจากระดับน้ำทะเลปานกลาง ในพื้นที่อำเภอด่านซ้าย อำเภอกู่เรือ และอำเภอนาแห้ว จังหวัดเลย

สินค้า GI

ข้าวเหนียวแดงเมืองเลย

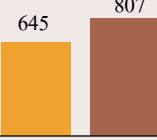
เมื่อหุงสุกจะมีกลิ่นที่เป็นเอกลักษณ์ สัมผัสนุ่ม และมีปริมาณน้ำตาลน้อยกว่าข้าวเหนียวทั่วไป สามารถคงความนุ่มไว้ได้นาน นิยมปลูกในอำเภอกู่หลวง

ผ้าฝ้ายเมืองเลย

ผลิตจากฝ้ายธรรมชาติ 100% สายพันธุ์พื้นเมือง เช่น ฝ้ายคู่ยใหญ่ ฝ้ายคู่ยน้อย ฝ้ายขาวใหญ่ ฝ้ายขาวน้อย ฝ้ายจัน ฝ้ายเขียว เป็นต้น ซึ่งปลูก เก็บเกี่ยว และผลิตเส้นฝ้ายในพื้นที่จังหวัดเลย

ประสิทธิภาพการผลิต

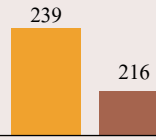
bench mark



ข้าวโพดเลี้ยงสัตว์

ประสิทธิภาพการผลิต

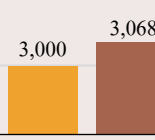
bench mark



ยางพารา

ประสิทธิภาพการผลิต

bench mark



มันสำปะหลัง

ประสิทธิภาพการผลิตสินค้าเกษตรด้านพืช (กก./ไร่)

เลย

Info graphic

ข้อมูลพื้นฐานจังหวัด

ปริมาณสินค้าเกษตรที่ได้รับรองมาตรฐาน

เกษตรอินทรีย์

ข้าว จำนวน 20 ราย 84 ไร่

พืช รับรอง จำนวน 20 ราย 117.39 ไร่

ระยะปรับเปลี่ยน จำนวน 6 ราย 18.07 ไร่

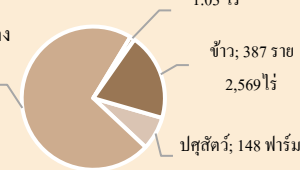
ประมง; 21 ราย

1.03 ไร่

พืช; 1,408 แปลง

12,140.92 ไร่

GAP



ภัยพิบัติด้านเกษตร

จังหวัดเลย ไม่มีพื้นที่เกษตรกรรมได้รับผลเสียหาย

จากภัยพิบัติด้านเกษตร

งบจังหวัด/กลุ่มจังหวัด



จังหวัด

หน่วย: ล้านบาท

งบ Function



ปี 69 มีงบประมาณเพื่อการพัฒนาการเกษตร รวม 220,456,221.24 บาท

งบ Function มีภารกิจสำคัญ คือ

- ระบบส่งเสริมการเกษตรแบบแปลงใหญ่ สนับสนุน ต่อยอดและปรับปรุงแปลงเรียนรู้
- โครงการศูนย์เรียนรู้การเพิ่มประสิทธิภาพการผลิตสินค้าเกษตร เป็นศูนย์กลางขยายผลเกษตรกรต้นแบบศูนย์กำจัดศัตรูพืชชุมชน ศูนย์จัดการดิน และเกิดการพัฒนาศูนย์เครือข่าย เป็นแหล่งเรียนรู้และให้บริการทางการเกษตรที่มีศักยภาพเพิ่มมากขึ้น

งบจังหวัด/กลุ่มจังหวัด มีภารกิจสำคัญ คือ

- โครงการระบบส่งน้ำสถานีสูบน้ำด้วยไฟฟ้าบ้านเมี่ยง
- โครงการอาคารบังคับน้ำบ้านหนองหมากแก้ว
- โครงการยกระดับการผลิตหัวปทุมมาปลอดโรค และแปลงรวบรวมความหลากหลายพันธุกรรมพืชของปทุมมา
- โครงการยกระดับการผลิตไม้ผลและไม้ดอกไม้ประดับเมืองหนาวบนพื้นที่สูงด้วยการจัดการเกษตรแนวใหม่
- โครงการเพิ่มประสิทธิภาพการผลิตไวทยาโคพื้นที่จังหวัดเลย
- โครงการส่งเสริมการผลิต การสร้างมูลค่าเพิ่ม และการตลาดสินค้าเกษตร
- โครงการขับเคลื่อนการป้องกันและแก้ไขปัญหาภัยอ้อยไฟไหม้