



## พยากรณ์อากาศเพื่อการเกษตร 7 วันข้างหน้า

ระหว่างวันที่ 22 - 28 มีนาคม พ.ศ.2564

ออกประกาศวันจันทร์ที่ 22 มีนาคม พ.ศ.2564

กระทรวงดิจิทัลเพื่อเศรษฐกิจและสังคม

ฉบับที่ 35/64

**การคาดหมายลักษณะอากาศ** ในช่วงวันที่ 23-24 มี.ค. 64 บริเวณความกดอากาศสูงหรือมวลอากาศเย็นที่ปกคลุมประเทศไทยตอนบนและทะเลจีนใต้ ลักษณะเช่นนี้ทำให้บริเวณดังกล่าวมีอุณหภูมิลดลง ซึ่งจะช่วยคลายความร้อนลงได้ ส่วนในช่วงวันที่ 25-28 มี.ค. 64 ความกดอากาศต่ำเนื่องจากความร้อนปกคลุมประเทศไทยตอนบน ทำให้มีอุณหภูมิสูงขึ้นอย่างต่อเนื่อง กับมีอากาศร้อนถึงร้อนจัดและมีฟ้าหลัวในตอนกลางวัน ประกอบกับลมใต้และลมตะวันออกเฉียงใต้พัดนำความชื้นจากทะเลจีนใต้เข้ามาปกคลุมภาคเหนือตอนล่าง ภาคตะวันออกเฉียงเหนือตอนล่าง และภาคตะวันออกเฉียงใต้ ทำให้บริเวณดังกล่าวมีฝนฟ้าคะนองบางแห่ง ส่วนลมตะวันออกเฉียงใต้พัดปกคลุมอ่าวไทยและภาคใต้จะมีกำลังอ่อนลง ทำให้ภาคใต้มีฝนลดลง ส่วนคลื่นบริเวณอ่าวไทยและทะเลอันดามันมีกำลังอ่อน สำหรับในช่วงวันที่ 22-24 มี.ค. 64 ลมตะวันออกเฉียงใต้พัดปกคลุมอ่าวไทยและภาคใต้มีกำลังแรงขึ้น ทำให้ภาคใต้มีฝนเพิ่มขึ้นและมีฝนตกหนักบางแห่ง ส่วนคลื่นลมบริเวณอ่าวไทยและทะเลอันดามันมีกำลังแรงขึ้น โดยบริเวณอ่าวไทยตอนล่างและทะเลอันดามันมีคลื่นสูง 1-2 เมตร บริเวณที่มีฝนฟ้าคะนองคลื่นสูงมากกว่า 2 เมตร

**คำเตือน** ในวันที่ 22-24 มี.ค. 64 ขอให้ประชาชนบริเวณภาคใต้ตอนบนระวังอันตรายจากพายุฝนฟ้าคะนอง และลมกระโชกแรง ส่วนชาวเรือและชาวประมงในบริเวณอ่าวไทยและทะเลอันดามันเดินเรือด้วยความระมัดระวัง

### คำแนะนำสำหรับการเกษตร

ภาค	พยากรณ์อากาศเพื่อการเกษตร 7 วันข้างหน้า และผลกระทบต่อพืช/สัตว์
เหนือ	<p>ในช่วงวันที่ 23-24 มี.ค. 64 มีเมฆบางส่วน อุณหภูมิต่ำสุด 20-25 องศาเซลเซียส อุณหภูมิสูงสุด 33-36 องศาเซลเซียส ลมตะวันออกเฉียงใต้ ความเร็ว 10-20 กม./ชม. ส่วนในช่วงวันที่ 25-28 มี.ค. 64 อากาศร้อนถึงร้อนจัดกับมีฟ้าหลัวในตอนกลางวัน โดยมีฝนฟ้าคะนองร้อยละ 10 ของพื้นที่ส่วนมากทางตอนล่างของภาค อุณหภูมิต่ำสุด 22-26 องศาเซลเซียส อุณหภูมิสูงสุด 35-40 องศาเซลเซียส ลมตะวันออกเฉียงใต้ ความเร็ว 10-20 กม./ชม. ความชื้นสัมพัทธ์ 65-75 % ความยาวนานของแสงแดด 4-7 ชั่วโมง</p> <p>- ระวังนี้ฝนตกไม่สม่ำเสมอ เกษตรกรควรระวังและป้องกันการระบาดของศัตรูพืชจำพวกหนอนในพืชไร่ ไม้ผล และพืชผักต่างๆ สำหรับผลผลิตทางการเกษตรที่แก่แล้ว เกษตรกรควรรีบเก็บเกี่ยว ไม่ปล่อยให้ทิ้งไว้กลางแจ้ง เนื่องจากในวันที่ 22 มี.ค. จะมีฝนฟ้าคะนอง ลมกระโชกแรงเกิดขึ้นในบางพื้นที่ ซึ่งอาจทำให้ผลผลิตเปียกชื้นเสียหายได้ รวมทั้งควรผูกยึดค้ำยันกิ่งและลำต้นของไม้ผลให้แข็งแรง เพื่อป้องกันกิ่งฉีกหัก ต้นโค่นล้ม เมื่อมีลมแรง</p>
ตะวันออกเฉียงเหนือ	<p>ในช่วงวันที่ 23-24 มี.ค. 64 มีเมฆบางส่วน อุณหภูมิต่ำสุด 17-22 องศาเซลเซียส อุณหภูมิสูงสุด 28-33 องศาเซลเซียส ลมตะวันออกเฉียงใต้ ความเร็ว 10-20 กม./ชม. ส่วนในช่วงวันที่ 25-28 มี.ค. 64 อากาศร้อนกับมีฟ้าหลัวในตอนกลางวัน โดยมีฝนฟ้าคะนองร้อยละ 10 ของพื้นที่ส่วนมากทางตอนล่างของภาค อุณหภูมิต่ำสุด 25-27 องศาเซลเซียส อุณหภูมิสูงสุด 35-39 องศาเซลเซียส ลมตะวันออกเฉียงใต้ ความเร็ว 10-20 กม./ชม. ความชื้นสัมพัทธ์ 60-70 % ความยาวนานของแสงแดด 4-7 ชั่วโมง</p> <p>- จากสภาพอากาศที่เปลี่ยนแปลงในระยะนี้ เกษตรกรควรดูแลสุขภาพให้แข็งแรง เพื่อป้องกันการเจ็บป่วย นอกจากนี้ควรเฝ้าระวังและป้องกันการระบาดของศัตรูพืชจำพวกเพลี้ยในพืชไร่ ไม้ผล และพืชผักไว้ด้วย สำหรับเกษตรกรที่เลี้ยงสัตว์ ควรควบคุมอุณหภูมิภายในโรงเรือนอย่าให้เปลี่ยนแปลงรวดเร็ว เพื่อป้องกันสัตว์เลี้ยงปรับตัวไม่ทัน จนอ่อนแอ และเป็นโรคได้ง่าย</p>
กลาง	<p>ในช่วงวันที่ 23-24 มี.ค. 64 มีเมฆบางส่วน อุณหภูมิต่ำสุด 23-25 องศาเซลเซียส อุณหภูมิสูงสุด 33-35 องศาเซลเซียส ลมตะวันออกเฉียงใต้ ความเร็ว 10-20 กม./ชม. ส่วนในช่วงวันที่ 25-28 มี.ค. 64 อากาศร้อนกับมีฟ้าหลัวในตอนกลางวัน โดยมีฝนฟ้าคะนองร้อยละ 10 ของพื้นที่ อุณหภูมิต่ำสุด 26-28 องศาเซลเซียส อุณหภูมิสูงสุด 35-38 องศาเซลเซียส ลมใต้ ความเร็ว 10-20 กม./ชม. ความชื้นสัมพัทธ์ 70-80 % ความยาวนานของแสงแดด 4-6 ชั่วโมง</p> <p>- ในวันที่ 22 มี.ค. จะมีฝนฟ้าคะนอง ลมกระโชกแรงเกิดขึ้นได้ในบางพื้นที่ เกษตรกรควรระวังอันตรายและป้องกันความเสียหายจากสภาวะดังกล่าว หลังจากนั้นมีโอกาสอากาศร้อนกับมีฟ้าหลัวในตอนกลางวัน ซึ่งเป็นปัจจัยที่เอื้อต่อการแพร่ระบาดของศัตรูพืชจำพวกปากดูด เช่น เพลี้ย และไร ในพืชไร่ ไม้ผล และพืชผักต่างๆ เกษตรกรควรเฝ้าระวังและป้องกันการระบาดของศัตรูพืชดังกล่าวไว้ด้วย</p>

<p>ตะวันออก</p>	<p>ในช่วงวันที่ 23-24 มี.ค. 64 มีเมฆบางส่วน อุณหภูมิต่ำสุด 23-25 องศาเซลเซียส อุณหภูมิสูงสุด 33-36 องศาเซลเซียส ลมตะวันออก ความเร็ว 15-30 กม./ชม. ทะเลมีคลื่นประมาณ 1 เมตร ห่างฝั่งคลื่นสูง 1-2 เมตร</p> <p><b>ส่วนในช่วงวันที่ 25-28 มี.ค. 64</b> อากาศร้อนกับมีฟ้าหลัวในตอนกลางวัน โดยมีฝนฟ้าคะนองร้อยละ 10 ของพื้นที่ ส่วนมากบริเวณชายฝั่ง อุณหภูมิต่ำสุด 23-26 องศาเซลเซียส อุณหภูมิสูงสุด 34-38 องศาเซลเซียส ลมตะวันออกเฉียงใต้ ความเร็ว 10-30 กม./ชม. ทะเลมีคลื่นต่ำกว่า 1 เมตร ห่างฝั่งคลื่นสูงประมาณ 1 เมตร ความชื้นสัมพัทธ์ 65-75 % ความยาวนานของแสงแดด 5-7 ชั่วโมง</p> <p>- อากาศร้อนในตอนกลางวัน และมีฝนฟ้าคะนองเกิดขึ้นได้ในบางพื้นที่ เกษตรกรควรเฝ้าระวังและป้องกันการระบาดของศัตรูพืชจำพวกหนอน ดูแลบริเวณพื้นที่เพาะปลูกให้โล่งเตียน โดยไม่กองวัสดุเหลือใช้ทางการเกษตร โดยเฉพาะเปลือกและผลที่เน่าเสียร่วงหล่นไว้ภายในสวน เพราะจะเป็นแหล่งสะสมของโรคและศัตรูพืช สำหรับเกษตรกรที่เลี้ยงสัตว์น้ำควรดูแลปริมาณน้ำให้เหมาะสมกับปริมาณสัตว์น้ำที่เลี้ยง เพื่อป้องกันสัตว์น้ำอยู่อย่างแออัด จนส่งผลให้สัตว์น้ำอ่อนแอ และเป็นโรคได้ง่าย</p>
<p>ใต้</p>	<p><b>ฝั่งตะวันออก</b> ในช่วงวันที่ 22-24 มี.ค. 64 มีฝนฟ้าคะนอง ร้อยละ 40-60 ของพื้นที่กับมีฝนตกหนักบางแห่ง และมีลมกระโชกแรงบางแห่ง ลมตะวันออก ความเร็ว 15-35 กม./ชม. ทะเลมีคลื่นสูง 1-2 เมตร บริเวณที่มีฝนฟ้าคะนองคลื่นสูงมากกว่า 2 เมตร</p> <p><b>ส่วนในช่วงวันที่ 25-28 มี.ค. 64</b> มีฝนฟ้าคะนอง ร้อยละ 10-20 ของพื้นที่ ลมตะวันออก ความเร็ว 15-30 กม./ชม. ทะเลมีคลื่นสูงประมาณ 1 เมตร อุณหภูมิต่ำสุด 23-25 องศาเซลเซียส อุณหภูมิสูงสุด 32-36 องศาเซลเซียส ความชื้นสัมพัทธ์ 75-85 % ความยาวนานของแสงแดด 4-6 ชั่วโมง</p> <p><b>ฝั่งตะวันตก</b> ในช่วงวันที่ 22-24 มี.ค. 64 มีฝนฟ้าคะนอง ร้อยละ 30-40 ของพื้นที่ และมีลมกระโชกแรงบางแห่ง ลมตะวันออก ความเร็ว 15-35 กม./ชม. ทะเลมีคลื่นสูง 1-2 เมตร บริเวณที่มีฝนฟ้าคะนองคลื่นสูงมากกว่า 2 เมตร</p> <p><b>ส่วนในช่วงวันที่ 25-28 มี.ค. 64</b> มีฝนฟ้าคะนอง ร้อยละ 10-20 ของพื้นที่ ลมตะวันออก ความเร็ว 15-30 กม./ชม. ทะเลมีคลื่นสูงประมาณ 1 เมตร อุณหภูมิต่ำสุด 21-27 องศาเซลเซียส อุณหภูมิสูงสุด 35-37 องศาเซลเซียส ความชื้นสัมพัทธ์ 75-85 % ความยาวนานของแสงแดด 5-8 ชั่วโมง</p> <p>- ในช่วงวันที่ 22-24 มี.ค. จะมีฝนฟ้าคะนอง ลมกระโชกแรง และฝนตกหนักในบางแห่ง เกษตรกรควรระวังอันตรายและป้องกันความเสียหายจากสภาวะดังกล่าวไว้ด้วย สำหรับบริเวณที่มีฝนตกหนัก เกษตรกรควรกักเก็บน้ำเอาไว้ เพื่อจะได้มีน้ำใช้ทางด้านการเกษตรในช่วงแล้ง นอกจากนี้ควรระวังและป้องกันการระบาดของศัตรูพืชจำพวกหนอนในพืชไร่ ไม้ผล และพืชผักไว้ด้วย</p> <p>อนึ่ง ในช่วงวันที่ 22-24 บริเวณทะเลอันดามันและอ่าวไทย จะมีคลื่นสูง 1-2 เมตร บริเวณที่มีฝนฟ้าคะนองคลื่นสูงมากกว่า 2 เมตร ชาวเรือและชาวประมงควรเพิ่มความระมัดระวังในการเดินเรือ</p>

**ลักษณะอากาศในรอบสัปดาห์ที่ผ่านมา**

**ระหว่างวันที่ 15-21 มีนาคม 2564** หย่อมความกดอากาศต่ำเนื่องจากความร้อนปกคลุมบริเวณประเทศไทยตอนบน ประกอบกับมีลมใต้และลมตะวันออกเฉียงใต้พัดปกคลุมภาคเหนือตอนล่าง ภาคตะวันออกเฉียงเหนือ ภาคกลางและภาคตะวันออกในระยะต้นและกลางสัปดาห์ ลักษณะดังกล่าวทำให้บริเวณประเทศไทยตอนบนมีอากาศร้อนเกือบทั่วไป กับมีอากาศร้อนจัดบางพื้นที่บริเวณภาคเหนือและภาคกลางส่วนมากในระยะครึ่งหลังของสัปดาห์ โดยมีฝนบางพื้นที่เกือบตลอดสัปดาห์ อนึ่ง บริเวณความกดอากาศสูงจากประเทศจีนได้แผ่ลงมาปกคลุมภาคตะวันออกเฉียงเหนือและทะเลจีนใต้ในที่สุดท้ายของสัปดาห์ ในขณะที่ประเทศไทยตอนบนมีอากาศร้อนถึงร้อนจัด ทำให้มีฝนฟ้าคะนองและลมกระโชกแรงหลายพื้นที่ สำหรับภาคใต้ลมตะวันออกเฉียงคงพัดปกคลุมอ่าวไทยและภาคใต้ทำให้มีฝนบางพื้นที่ในบางวัน

**ภาคเหนือ** มีอากาศร้อนทั่วไปตลอดสัปดาห์กับมีอากาศร้อนจัดบางพื้นที่ โดยเฉพาะบริเวณจังหวัดแม่ฮ่องสอน ลำพูน ลำปาง และตากมีอากาศร้อนจัดต่อเนื่องในระยะครึ่งหลังของสัปดาห์ โดยมีฝนร้อยละ 5-20 ของพื้นที่ในวันที่ 17, 18 และ 21 มี.ค. และมีรายงานพายุฝนฟ้าคะนองและลมกระโชกแรงบริเวณจังหวัดพิษณุโลกในวันที่ 17 มี.ค. และบริเวณจังหวัดเพชรบูรณ์ในวันที่ 21 มี.ค.

**ภาคตะวันออกเฉียงเหนือ** มีอากาศร้อนทั่วไปเกือบตลอดสัปดาห์ โดยมีฝนน้อยกว่าร้อยละ 10 ของพื้นที่ เว้นแต่ในที่สุดท้ายของสัปดาห์มีฝนร้อยละ 70 ของพื้นที่ กับมีฝนหนักบางแห่งในวันที่ 16 และ 21 มี.ค. โดยมีรายงานลมกระโชกแรงบริเวณจังหวัดสุรินทร์และนครราชสีมาในวันที่ 17 มี.ค. และมีรายงานพายุฝนฟ้าคะนองและลมกระโชกแรงบริเวณจังหวัดสกลนคร กาฬสินธุ์ มหาสารคาม มุกดาหาร ชัยภูมิ นครราชสีมาในวันที่ 20 มี.ค. และบริเวณจังหวัดเลย บึงกาฬ อุดรธานี นครพนม หนองบัวลำภู ขอนแก่น ร้อยเอ็ด

ยโสธร สุรินทร์ ศรีสะเกษ อุบลราชธานีในวันที่ 21 มี.ค. ภาคกลาง มีอากาศร้อนทั่วไปตลอดสัปดาห์กับมีอากาศร้อนจัดบางพื้นที่ใน  
 ระยะครึ่งหลังของสัปดาห์ โดยมีฝนร้อยละ 5-40 ของพื้นที่ในวันที่ 16, 17 และ 21 มี.ค. กับมีฝนหนักบางแห่ง และมีรายงานพายุฝนฟ้า  
 คะนองและลมกระโชกแรงบริเวณจังหวัดนครสวรรค์ในวันที่ 17 มี.ค. ภาคตะวันออก มีอากาศร้อนทางตอนบนของภาค โดยมีฝนร้อย  
 ละ 5-15 ของพื้นที่ เว้นแต่ในวันสุดท้ายของสัปดาห์มีฝนร้อยละ 70 ของพื้นที่กับมีฝนหนักบางแห่ง ภาคใต้ฝั่งตะวันออก มีอากาศร้อน  
 บางพื้นที่ โดยมีฝนเล็กน้อยบางแห่งในวันที่ 17 และ 21 มี.ค. ภาคใต้ฝั่งตะวันตก มีอากาศร้อนหลายพื้นที่

สัปดาห์ที่ผ่านมาไม่มีรายงานฝนตกหนักมาก ส่วนบริเวณจังหวัดที่มีฝนตกหนัก ได้แก่ เลย สกลนคร มุกดาหาร กาฬสินธุ์  
 ร้อยเอ็ด มหาสารคาม ขอนแก่น ชัยภูมิ นครราชสีมา ลพบุรี กาญจนบุรี สระแก้ว และระยอง

**สำหรับบริเวณที่มีฝนตกหนัก และฝนตกหนักมากที่สุดตามภาคต่างๆ มีดังนี้**

ภาคตะวันออกเฉียงเหนือ	83.2	มม.	ที่ อ.กุสุมาลย์	จ.สกลนคร	เมื่อวันที่	21	มี.ค.
ภาคกลาง	59.0	มม.	ที่ อ.ท่าหลวง	จ.ลพบุรี	เมื่อวันที่	21	มี.ค.
ภาคตะวันออก	40.1	มม.	ที่ อ.คลองหาด	จ.สระแก้ว	เมื่อวันที่	21	มี.ค.

ส่วนภาคเหนือ ภาคใต้ และกรุงเทพมหานครไม่มีรายงานฝนตกหนัก

**สำหรับบริเวณที่มีอุณหภูมิสูงที่สุดตามภาคต่างๆ และกรุงเทพมหานคร มีดังนี้**

ภาคเหนือ	42.4	° ซ.	ที่ อ.เมือง	จ.ตาก	เมื่อวันที่	21	มี.ค.
ภาคตะวันออกเฉียงเหนือ	39.6	° ซ.	ที่ อ.เมือง	จ.เลย	เมื่อวันที่	20	มี.ค.
			และ ที่ กกช.เลย อ.เมือง	จ.เลย	เมื่อวันที่	20	มี.ค.
ภาคกลาง	40.5	° ซ.	ที่ อ.ทองผาภูมิ	จ.กาญจนบุรี	เมื่อวันที่	21	มี.ค.
ภาคตะวันออก	38.0	° ซ.	ที่ อ.กบินทร์บุรี	จ.ปราจีนบุรี	เมื่อวันที่	21	มี.ค.
ภาคใต้	37.4	° ซ.	ที่ กกช.หนองพลับ อ.หัวหิน	จ.ประจวบคีรีขันธ์	เมื่อวันที่	21	มี.ค.
กรุงเทพมหานคร	36.1	° ซ.	ที่ ท่าอากาศยานกรุงเทพ	เขตดอนเมือง	เมื่อวันที่	18	มี.ค.

**หมายเหตุ**

<b>เกณฑ์ปริมาณฝน</b>	ฝนเล็กน้อย	ฝนปานกลาง	ฝนหนัก	ฝนหนักมาก
ปริมาณฝนที่วัดได้ (มม.)	0.1-10.0	10.1-35.0	35.1- 90.0	> 90.0
<b>เกณฑ์อากาศร้อน</b>	อากาศร้อน	อากาศร้อนจัด		
อุณหภูมิอากาศ(องศาเซลเซียส)	35.0-39.9	ตั้งแต่ 40.0 ขึ้นไป		

สอดคล้อง หมายถึง สถานีอุตุนิยมวิทยา, กกช. หมายถึง กลุ่มงานอากาศเกษตร

ส่วนอุตุนิยมวิทยาเกษตร กองพัฒนาอุตุนิยมวิทยา

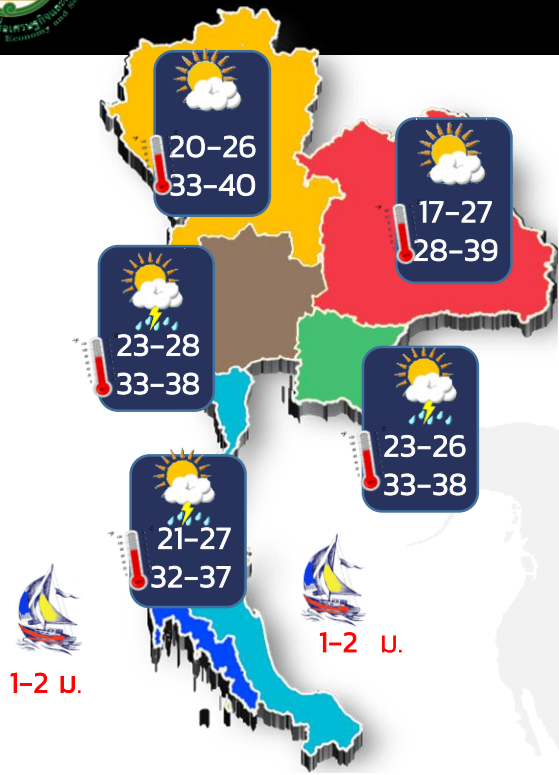


# พยากรณ์อากาศเพื่อการเกษตร 7 วันข้างหน้า

ระหว่างวันที่ 22 - 28 มีนาคม 2564



ฉบับที่ 35/64



**วันที่ 23-28 มี.ค.**  
 ประเทศไทยตอนบน อากาศร้อนกับมีฟ้าหลัวในตอนกลางวัน  
 ภาคใต้ มีฝนฟ้าคะนอง ลมกระโชกแรง และทะเลมีคลื่นสูง ช่วงวันที่ 22-24 มี.ค.

### ภาคเหนือ

ความชื้นสัมพัทธ์ 65-75% : ความยาวนานแสงแดด 4-7 ชม.



ศัตรูพืชจำพวกหนอน

### ภาคตะวันออกเฉียงเหนือ

ความชื้นสัมพัทธ์ 60-70% : ความยาวนานแสงแดด 4-7 ชม.



อากาศเปลี่ยนแปลง  
ดูแลสุขภาพ

### ภาคกลาง

ความชื้นสัมพัทธ์ 70-80% : ความยาวนานแสงแดด 4-6 ชม.



ศัตรูพืชจำพวกเพลี้ย

### ภาคตะวันออก

ความชื้นสัมพัทธ์ 65-75% : ความยาวนานแสงแดด 5-7 ชม.



สัตว์น้ำ  
ดูแลปริมาณน้ำ  
ให้เหมาะสมกับจำนวนสัตว์น้ำ

### ภาคใต้

ความชื้นสัมพัทธ์ 75-85% : ความยาวนานแสงแดด 4-6 ชม.



ศัตรูพืชจำพวกหนอน



เพิ่มความระมัดระวัง



ส่วนอุตุนิยมวิทยาเกษตร  
02-399-2387 ; 02-366-9336

\*\*\*\*\*