

**พื้นที่ชลประทาน 486,439 ไร่ ร้อยละ 21.15 ของพื้นที่การเกษตร (รวมพื้นที่ถ้ำโอน)**

GPP 50,217 ล้านบาท [ปี 2565] แยกเป็นภาคเกษตร ร้อยละ 31.80 นอกภาคเกษตร ร้อยละ 68.20 โดยลำดับที่ 1.สาขาเกษตรกรรม การป่าไม้และการประมง ร้อยละ 31.80 ลำดับที่ 2. สาขาการศึกษา ร้อยละ 16 ลำดับที่ 3. สาขาการขนส่ง การขายปลีกและการซ่อมแซมยานยนต์ ร้อยละ 11

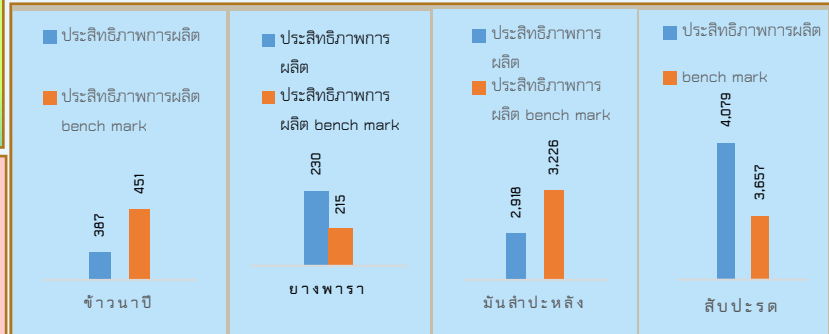
**จำนวนประชากร 716,647 คน 239,861ครัวเรือน เป็นภาคเกษตร 123,768 ครัวเรือน มีแรงงานภาคเกษตรกร 247,536 คน**



**สินค้าเด่น/GI**

**สับปะรด GI** ลักษณะเด่น เปลือกบาง ตาดัน ผลมีขนาดค่อนข้างใหญ่ เนื้อละเอียดแน่น มีสีเหลืองเข้มแกมหวานกรอบรับประทานได้ เนื้อสับปะรดมีรสชาติหวานฉ่ำ หอมไม่ก่ดลิ้นและไม่ระคายคยพื้นที่ปลูก อำเภอท่าอุเทน อำเภอโพธิ์สวรรค์ จังหวัดนครพนม พื้นที่ปลูก 4,921 ไร่ พื้นที่ให้ผลผลิต 4,866 ไร่ ผลผลิต 19,850 ตัน มูลค่า 160 ล้านบาท

**สินค้า นพ.1** ลักษณะเด่น คือ มีเปลือกสีแดงอมชมพู ผลใหญ่ ทรงรูปไข่ เนื้อผลแห้ง สีขาวขุ่น รสชาติหวานอมเปรี้ยว ไม่มีรสฝาด ปลูกในพื้นที่บ้านนาโดน ตำบลขามเฒ่า อำเภอเมืองนครพนม จังหวัดนครพนมมีพื้นที่ปลูก 2,737 ไร่ พื้นที่ให้ผลผลิต 2,389 ไร่ ผลผลิต 681 ตัน มูลค่า 97 ล้านบาท



# นครพนม

Info graphic

## ข้อมูลพื้นฐานจังหวัด

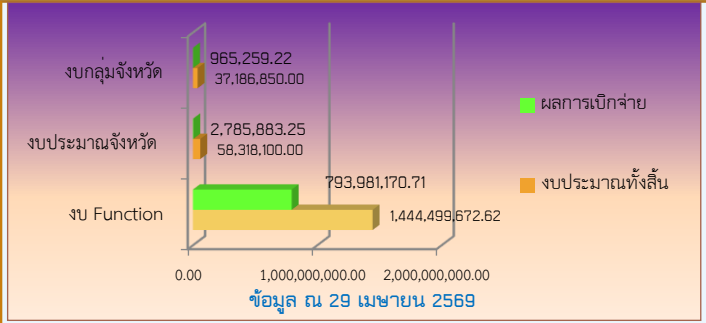
### ประสิทธิภาพการผลิตสินค้าเกษตรด้านพืช [กก./ไร่]

**ข้อมูลเกษตรกรอินทรีย์**

ชนิดสินค้า	จำนวนกลุ่ม/ราย	จำนวนไร่
ข้าวอินทรีย์	37/1,407	17,582 ไร่
ประมง มกษ.9000 เล่ม 1 (อินทรีย์)	70 (ราย)	-
พืช ผัก ผลไม้	25 (ราย)	102.32 ไร่

**การรับรอง GAP**

ชนิดสินค้า	จำนวนราย/แปลง
พืชผัก (แปลง)	1,357 ราย
ข้าว GAP	6 กลุ่ม/153
ประมง	178 ราย
ปศุสัตว์	55 ฟาร์ม



**ปี 69 มีงบประมาณเพื่อการพัฒนาการเกษตรรวม 1,540,004,622.62 บาท**

**ศูนย์ติดตามและแก้ไขปัญหาภัยพิบัติด้านการเกษตร จังหวัดนครพนม**

- แจ้งหน่วยงานที่เกี่ยวข้องดำเนินการแจ้งเตือนข้อมูลโรคระบาดในพื้นที่จังหวัดนครพนม
- รายงานลักษณะสภาพอากาศ แจ้งเตือนสภาพอากาศ สถานการณ์น้ำประจำวัน โรคระบาด และรายงานสถานการณ์คุณภาพอากาศจังหวัดนครพนมเป็นประจำทุกวัน
- ประชาสัมพันธ์แจ้งเตือนเกษตรกรเตรียมรับมือพายุฤดูร้อน

**ปัญหา/ข้อเรียกร้องที่เกิดขึ้นในจังหวัด/แนวทางการแก้ไข**

**ปัญหานี้สึ้น** โดยกองทุนหมุนเวียนเพื่อการกู้ยืมแก่เกษตรกรและผู้ยากจน ในเดือนเมษายน 2569 ให้คำปรึกษาแนะนำในการแก้ไขปัญหาหนี้สินแก่เกษตรกร เรื่องขอกู้กองทุนหมุนเวียนเพื่อการกู้ยืมแก่เกษตรกรและผู้ยากจน จำนวน 10 ราย

**สถานการณ์และการช่วยเหลือภัยพิบัติด้านเกษตร**

- 1 ความเสียหายด้านการเกษตรของจังหวัดนครพนม**
  - ด้านปศุสัตว์ เกิดความเสียหายจากวาทภัย ดังนี้ คอกสัตว์เสียหาย จำนวน 61 หลัง ในพื้นที่ อ.ปลาปาก อ.เมืองนครพนม อ.ปลาปาก อ.เรณูนคร อ.นาแก และอ.บ้านแพง
- 2 การช่วยเหลือเกษตรกรผู้ประสบภัยพิบัติวาทภัย จังหวัดนครพนม**
  - อำเภอร่วมกับหน่วยงานทหาร อปท. ให้การช่วยเหลือเบื้องต้น