



# INFOGRAPHIC

## ข้อมูลพื้นฐานด้านเกษตร จังหวัดนครสวรรค์

15 อำเภอ

128 ตำบล

1,432 หมู่บ้าน

ประชากร 1,025,319 คน

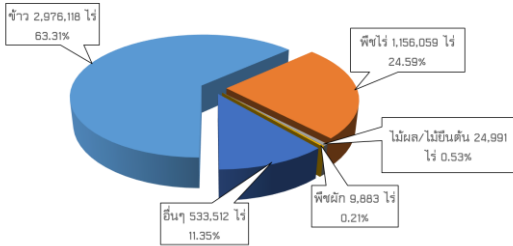
415,420 ครัวเรือน

141,090 ครัวเรือนเกษตร

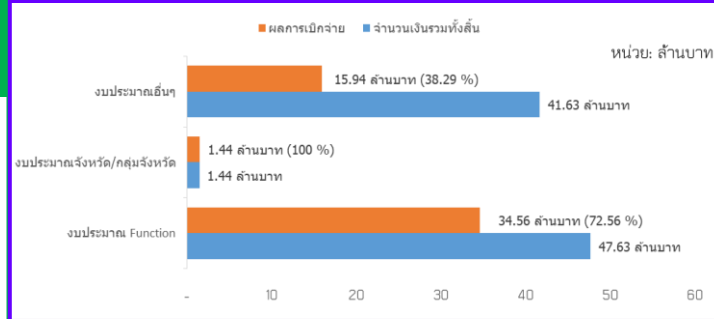
ข้อมูล ณ ธันวาคม 2566

พื้นที่จังหวัดนครสวรรค์ 5,998,548 ไร่

พื้นที่การเกษตร 4,700,563 ไร่  
คิดเป็นร้อยละ 78.36 ของพื้นที่ทั้งหมด



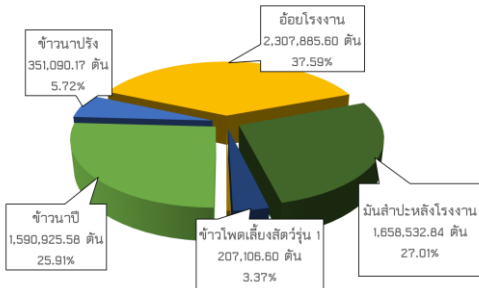
งบประมาณประจำปี 2567 ไตรมาสที่ 2 รวมทั้งสิ้น 90.7 ล้านบาท



GPP มูลค่า 118,867 ล้านบาท (ปี 2565)

### ผลผลิตพืชเศรษฐกิจ

เกษตรอินทรีย์ (Organic): ข้าว รวม 17 ราย พื้นที่ 351 ไร่  
พืชผัก รวม 14 ราย พื้นที่ 102.35 ไร่



### การรับรอง GAP ด้านพืช

ข้าว 56 กลุ่ม/933 ราย พื้นที่ 19,731 ไร่  
ข้าว (GAP seed) 13 กลุ่ม/179 ราย พื้นที่ 4,594 ไร่  
พืช 276 ราย พื้นที่ 1,090 ไร่  
ประมง 86 ราย พื้นที่ 530.57 ไร่  
ปศุสัตว์ 327 ฟาร์ม

### ศูนย์การเรียนรู้การเพิ่มประสิทธิภาพ

การผลิตสินค้าเกษตร (ศพก.)  
ศพก. หลัก จำนวน 15 แห่ง  
ศูนย์เครือข่าย จำนวน 205 แห่ง  
เกษตรแปลงใหญ่: จำนวน 178 กลุ่ม  
จำนวน 8,692 ราย  
พื้นที่ 210,067.17 ไร่

PGS การรับรองเกษตรอินทรีย์  
แบบมีส่วนร่วม

พัฒนาที่ดิน 186 ราย 1,072.4 ไร่  
ปฏิรูปที่ดิน 12 ราย 227 ไร่

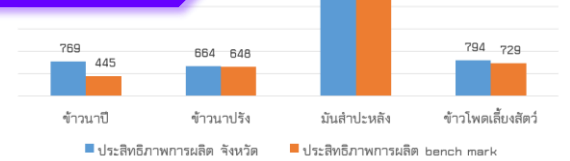
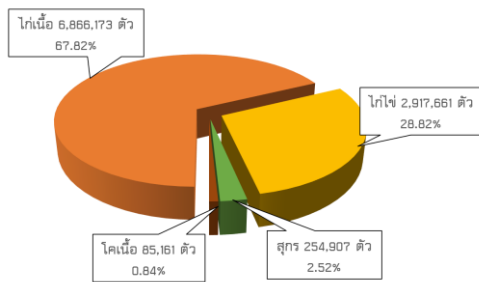
สหกรณ์การเกษตรและกลุ่มสหกรณ์

กลุ่มเกษตรกร จำนวน 53 กลุ่ม  
สหกรณ์การเกษตร จำนวน 31 แห่ง  
สหกรณ์นอกภาคการเกษตร จำนวน 37 แห่ง

### ผลผลิตสัตว์เศรษฐกิจ

### ประสิทธิภาพการผลิต

สินค้าเกษตรด้านพืช (กก./ไร่)



### ด้านการประมงของจังหวัด

สถานการณ์ภัยพิบัติ

ข้อมูล ณ วันที่ 18 เมษายน 2567

การให้ความช่วยเหลือผู้ประสบภัยพิบัติด้านการเกษตร ปี 2566 ถึง 2567 (ภัยที่เกิดช่วง กันยายน ถึง พฤศจิกายน 2566)

### 1. การประกาศภัยแล้ง 1 อำเภอ

- อตาคลี (1 อำเภอ 1 ตำบล)

การให้ความช่วยเหลือ

- อยู่ระหว่างการสำรวจข้อมูล บันทึกข้อมูล และจะประชุมคณะกรรมการ ก.บ.จ. ในช่วงเดือนมีนาคม 2567
- คาดว่าเกษตรกรได้รับผลกระทบ 31 ราย พื้นที่ 1,732 ไร่

### 2. การประกาศฝนแล้ง 2 อำเภอ

- อตาคลี (1 อำเภอ 4 ตำบล)
- อ.ท่าตะโก (1 อำเภอ 1 ตำบล)

การให้ความช่วยเหลือ

- อยู่ระหว่างการบันทึกข้อมูล การประชาสัมพันธ์ และประชุมคณะกรรมการ ก.บ.จ. ช่วงเดือนมกราคม 2567
- ประมาณการความเสียหายทั้งสิ้น 34,743,267 บาท
- เกษตรกรได้รับผลกระทบ 1,751 ราย พื้นที่ได้รับผลกระทบ 27,938 ไร่

### 3. การประกาศอุทกภัย 6 อำเภอ

- อ.เมือง อ.ชุมแสง อ.ท่าตะโก อ.พยุหะคีรี อ.โกรกพระ และ อ.บรรพตพิสัย

การให้ความช่วยเหลือ

- โอนเงินช่วยเหลือเกษตรกรเรียบร้อยแล้ว
- ด้านประมง โอนเงินช่วยเหลือ เรียบร้อยแล้ว
- ด้านพืช อยู่ระหว่างนำเข้าสู่ประชุม ก.บ.จ.

