



# INFOGRAPHIC

## ข้อมูลพื้นฐานด้านเกษตร

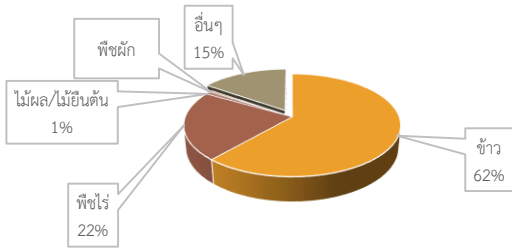
### จังหวัดนครสวรรค์

เดือนกุมภาพันธ์ 2568

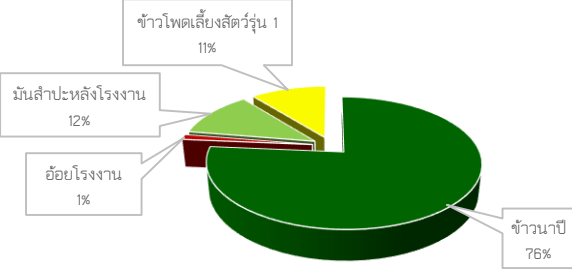
พื้นที่จังหวัดนครสวรรค์ 5,998,548 ไร่

พื้นที่การเกษตร 4,700,565 ไร่

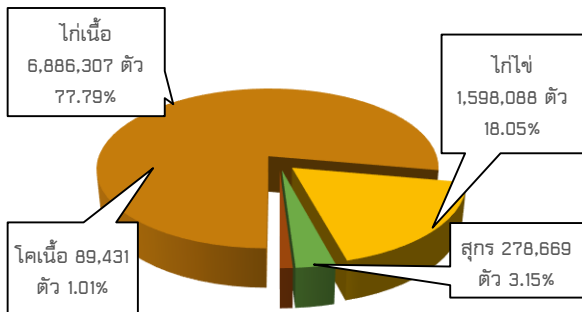
คิดเป็นร้อยละ 78.36 ของพื้นที่ทั้งหมด



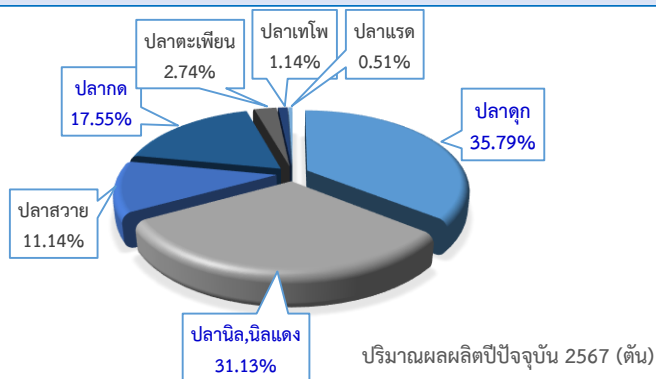
### ผลผลิตพืชเศรษฐกิจ



### ผลผลิตสัตว์เศรษฐกิจ



### ด้านการประมงของจังหวัด



### 15 อำเภอ

128 ตำบล

1,432 หมู่บ้าน

ประชากร 1,025,319 คน

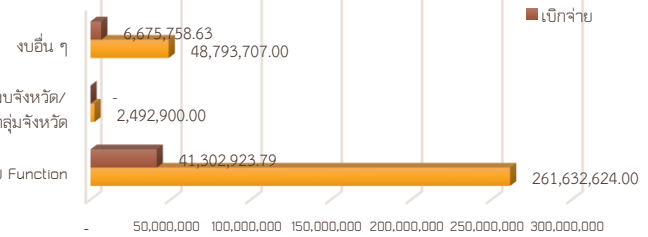
415,420 ครัวเรือน

141,090 ครัวเรือนเกษตร

ข้อมูล ณ สิงหาคม 2567

### ผลการเบิกจ่ายงบประมาณ ไตรมาส 1

งบประมาณปี 2568 รวมทั้งสิ้น 312,919,231.- บาท / เบิกจ่าย 47,978,682.42.-



### GPP มูลค่า 118,867 ล้านบาท (ปี 2565)

เกษตรอินทรีย์ (Organic) : ข้าว รวม 8 ราย 15 แปลง พื้นที่ 219 ไร่  
พืชผัก รวม 14 แปลง พื้นที่ 102.97 ไร่

### การรับรอง GAP ด้านพืช

ข้าว (GAP grain) 5 กลุ่ม/37 ราย พื้นที่ 454 ไร่  
ข้าว (GAP seed) 5 กลุ่ม/ ราย พื้นที่ 4,594 ไร่  
พืช 243 ราย พื้นที่ 1,003.585 ไร่  
ประมง 86 ราย พื้นที่ 530.57 ไร่  
ปศุสัตว์ 327 ราย  
ปฏิรูปที่ดิน(พืช) 43 ราย/ 44 แปลง 165.75 ไร่

ศูนย์การเรียนรู้การเพิ่มประสิทธิภาพการผลิตสินค้าเกษตร (ศพก.)  
ศพก. หลัก จำนวน 15 แห่ง  
ศูนย์เครือข่าย จำนวน 207 แห่ง

เกษตรแปลงใหญ่ : จำนวน 182 กลุ่ม  
จำนวน 8,856 ราย  
พื้นที่ 214,801.17 ไร่

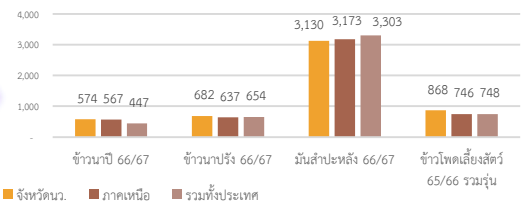
### PGS การรับรองเกษตรอินทรีย์แบบมีส่วนร่วม

พัฒนาที่ดิน 186 ราย 1,072.4 ไร่  
ปฏิรูปที่ดิน 12 ราย 227 ไร่

### สหกรณ์การเกษตรและกลุ่มสหกรณ์

กลุ่มเกษตรกร จำนวน 53 กลุ่ม  
สหกรณ์การเกษตร จำนวน 31 แห่ง  
สหกรณ์นอกภาคการเกษตร จำนวน 37 แห่ง

### ประสิทธิภาพการผลิตสินค้าเกษตรด้านพืช (กก./ไร่)



ที่มา : สำนักงานเศรษฐกิจการเกษตร > ข้อมูลเศรษฐกิจการเกษตร > ข้อมูลการผลิตสินค้าเกษตร

### สถานการณ์จุดความร้อนในพื้นที่จังหวัดนครสวรรค์

กราฟเปรียบเทียบจุดความร้อนปี 2566 - 2568 (รายเดือน)

เฉพาะพื้นที่การเกษตร และพื้นที่ สปก.

ข้อมูล ณ วันที่ 7 กุมภาพันธ์ 2568

