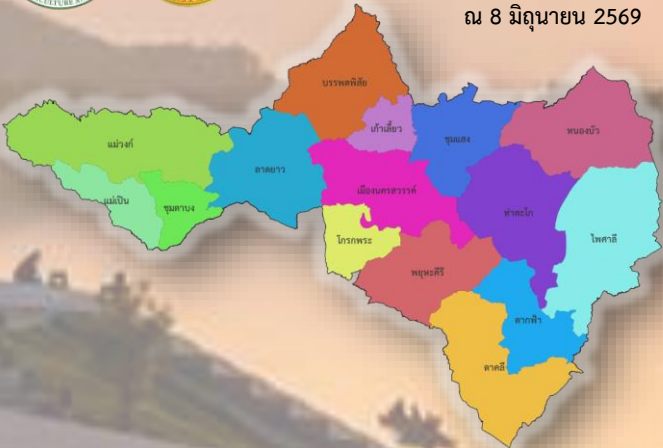




INFOGRAPHIC ข้อมูลพื้นฐาน

ด้านเกษตรจังหวัดนครสวรรค์

ณ 8 มิถุนายน 2569



15 อำเภอ		
128 ตำบล	1,432 หมู่บ้าน	ประชากร 1,025,319 คน
415,420 ครัวเรือน		141,090 ครัวเรือนเกษตร

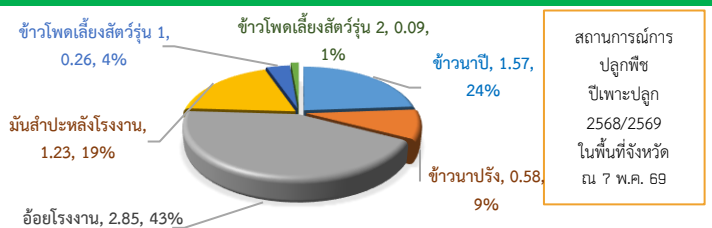
ผลิตภัณฑ์มวลรวมจังหวัด GPP ปี 2566

	2562	2563	2564r	2565r	2566p
GPP ภาคเกษตร	34,756	30,347	28,309	33,550	36,251
GPP Per Capita (Bath)	124,413	120,654	121,435	133,469	139,184
GPP	116,509	110,975	110,756	120,625	124,649

ที่มา : กองบัญชีประชาชาติ สำนักงานสภาพัฒนาการเศรษฐกิจและสังคมแห่งชาติ
GPP จนครสวรรค์ เป็นลำดับที่ 2 ของภาคเหนือ จาก 17 จังหวัด/ เป็นลำดับที่ 24 ของประเทศ

พื้นที่จังหวัดนครสวรรค์ 5,998,548 ไร่

พื้นที่การเกษตร 4,700,565 ไร่ คิดเป็นร้อยละ 78.36 ของพื้นที่ทั้งหมด



เกษตรอินทรีย์ (Organic) ข้าว (รายเดี่ยว) รวม 8 ราย 15 แปลง พื้นที่ 219 ไร่ พืชผักรวม 6 แปลง พื้นที่ 13.75 ไร่

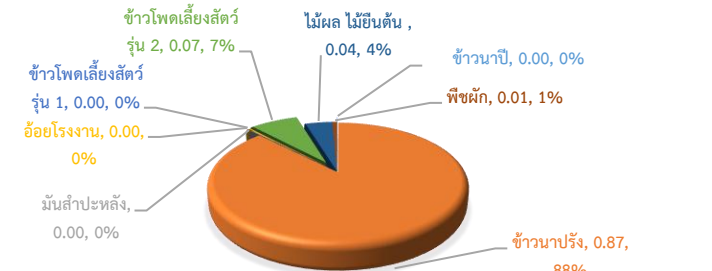
การรับรอง GAP ด้านพืช

ข้าว (GAP grain) 11 กลุ่ม
ข้าว (GAP seed) 8 กลุ่ม/159 ราย พื้นที่ 4,427 ไร่
พืช 85 ราย พื้นที่ 152.624 ไร่
ประมง 5 ราย พื้นที่ 119.75 ไร่
ปศุสัตว์ 301 ราย
ปฏิรูปที่ดิน(พืช) 35 ราย 195 ไร่

ศูนย์การเรียนรู้การเพิ่มประสิทธิภาพการผลิตสินค้าเกษตร (ศพก.) ศพก. หลัก จำนวน 15 แห่ง
ศูนย์เครือข่าย จำนวน 216 แห่ง

เกษตรแปลงใหญ่ : จำนวน 183 กลุ่ม จำนวน 8,922 ราย พื้นที่ 216,281.17 ไร่

ผลผลิตพืชเศรษฐกิจ



PGS การรับรองเกษตรอินทรีย์แบบมีส่วนร่วม

พัฒนาที่ดิน 19 กลุ่ม 213 ราย 528 ไร่
ปฏิรูปที่ดิน 12 ราย 227 ไร่

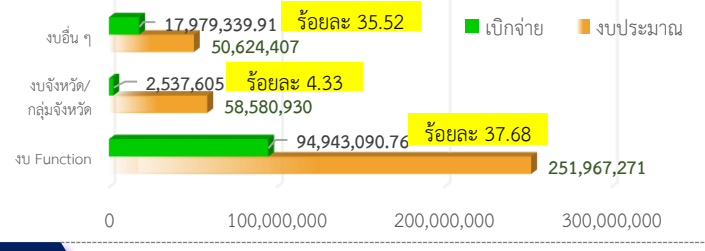
สหกรณ์การเกษตรและกลุ่มสหกรณ์สหกรณ์การเกษตร จำนวน 30 แห่ง
สหกรณ์นอกภาคการเกษตร จำนวน 37 แห่ง

ผลผลิตสัตว์เศรษฐกิจ

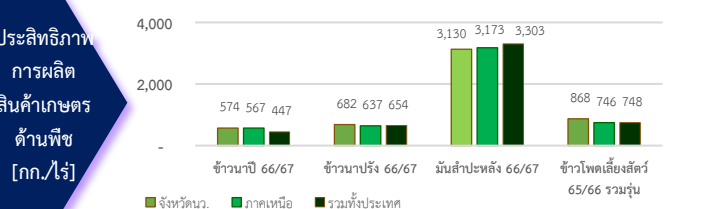
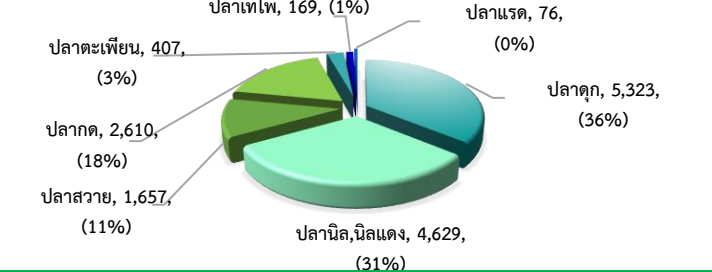


ผลการเบิกจ่ายงบประมาณ ไตรมาส 2/2569

งบประมาณปี 2569 รวมทั้งสิ้น 361,172,608 บาท เบิกจ่าย 115,460,035.67 บาท คิดเป็นร้อยละ 31.97



ด้านการประมงของจังหวัด



ที่มา : สำนักงานเศรษฐกิจการเกษตร > ข้อมูลเศรษฐกิจการเกษตร > ข้อมูลการผลิตสินค้าเกษตร

แหล่งน้ำภาคการเกษตร

ชลประทาน 275 โครงการ พื้นที่รับประโยชน์ 708,819 ไร่

บ่อน้ำในไร่นานอกเขตชลประทาน (บ่อจี้จ) 11,383 บ่อ (เป้าหมายปี 69 จำนวน 515 บ่อ)

บ่อบาดาล (ประเภทเกษตรกรรม) 1,167 บ่อ