



สำนักงานเกษตรและสหกรณ์
จังหวัดนครสวรรค์
รับที่ 10367
วันที่ - 6 ต.ค. ๒๕๖๖
เวลา 12.47 น.

ที่ กษ ๒๖๐๔.๑๕/ว ๕๓

ศูนย์เมล็ดพันธุ์ข้าว นครสวรรค์

ต.กลางแดด อ.เมือง จ.นครสวรรค์ ๖๐๐๐๐

๓๐ พฤศจิกายน ๒๕๖๖

เรื่อง ขอความอนุเคราะห์ประชาสัมพันธ์

เรียน เกษตรและสหกรณ์จังหวัดนครสวรรค์

สิ่งที่ส่งมาด้วย ข้าววิทยาการเมล็ดพันธุ์ ฯ

จำนวน ๑ ชุด

ศูนย์เมล็ดพันธุ์ข้าว นครสวรรค์ ไคร้ขอความอนุเคราะห์ เผยแพร่ข่าวสารของราชการเพื่อให้
เจ้าหน้าที่ผู้ปฏิบัติงานเกี่ยวข้องกับเกษตรกรและเกษตรกรผู้ใช้เมล็ดพันธุ์ได้ทราบ ข่าวสาร ความรู้แหล่งผลิต
และแหล่งจำหน่ายเมล็ดพันธุ์ข้าวพันธุ์ดีของราชการ

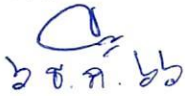
จึงเรียนมาเพื่อโปรดพิจารณา ประชาสัมพันธ์ตามความเหมาะสม และขอขอบคุณเป็นอย่างสูง

มา ณ โอกาสนี้

เว็ชช กษ.๖๖

- กลุ่มยุทธศาสตร์พัฒนาการเกษตร
- กลุ่มช่วยเหลือเกษตรกรและโครงการพิเศษ
- กลุ่มสารสนเทศการเกษตร
- ฝ่ายบริหารทั่วไป

- เพื่อโปรดทราบ.


๖ ต.ค. ๖๖

(นางสาวสร้อยญา สิงห์จตุรงค์)

นักจัดการงานทั่วไปชำนาญการ



(นางอาภาพร พุ่มสุคันธรส)

หัวหน้าฝ่ายบริหารทั่วไป

ขอแสดงความนับถือ



(นายสิทธิชัย ม่วงงาม)

ผู้อำนวยการศูนย์เมล็ดพันธุ์ข้าว นครสวรรค์



๕ ต.ค. ๖๖

๕ ต.ค. ๖๖

(นางภัทรภร บุญอาบ)

เกษตรและสหกรณ์จังหวัดนครสวรรค์

กลุ่มถ่ายทอดวิทยาการผลิตเมล็ดพันธุ์ดี

โทร. ๐๕๖-๘๐๒๖๔๕ - ๖๔๖

โทรสาร ๐๕๖-๘๐๒๖๔๔

กษ๐๒๖



ข่าวสารเมล็ดพันธุ์ข้าว

ศูนย์เมล็ดพันธุ์ข้าวนครสวรรค์

http://nsw-rsc.ricethailand.go.th

54 ม.2 ต.กลางแดด อ.เมือง จ.นครสวรรค์ 60000 โทร 056-802645-646 ปีที่ 18 ฉบับที่ 2 เดือน พฤศจิกายน ปี 2566

เมื่อวันที่ 10 พฤศจิกายน 2566 นายสิทธิชัย ม่วงงาม ผู้อำนวยการศูนย์เมล็ดพันธุ์ข้าว นครสวรรค์ มอบหมายให้ นางสาวสุจิตรา ชื้อสัตย์ นักวิชาการเกษตรชำนาญการพิเศษ และนางสาวณัฐกานต์ พวงซ้อน นักวิชาการเกษตรปฏิบัติการ พร้อมเจ้าหน้าที่โครงการ กลุ่มถ่ายทอดวิชาการการผลิตเมล็ดพันธุ์ดี ลงพื้นที่อำเภอลาดยาว จังหวัดนครสวรรค์ พบปะเยี่ยมเยียนกลุ่มเกษตรกรที่เป็นเป้าหมายร่วมโครงการระบบส่งเสริมเกษตรแบบแปลงใหญ่ ปี 2567 เพื่อสอบถามข้อมูลต่างๆ พร้อมทั้งชี้แจงแนวทางการกิจกรรมที่จะดำเนินการตามโครงการ



เมื่อวันที่ 14 ถึง 16 พฤศจิกายน 2566 นายสิทธิชัย ม่วงงาม ผู้อำนวยการศูนย์เมล็ดพันธุ์ข้าว นครสวรรค์ มอบหมายให้ นางสาววงเดือน พักขำ นักวิชาการเกษตรชำนาญการ กลุ่มควบคุมคุณภาพ พร้อมด้วย คณะกรรมการตรวจตัดสินคุณภาพแปลงผลิตเมล็ดพันธุ์ข้าว ศูนย์เมล็ดพันธุ์ข้าว นครสวรรค์ ลงพื้นที่อำเภอหนองบัว จังหวัดนครสวรรค์ จังหวัดนครสวรรค์ เพื่อตัดสินคุณภาพแปลงผลิตเมล็ดพันธุ์ข้าว พันธุ์ ข้าวดอกมะลิ 105 ฤดูฝน 2566 ของสมาชิกกลุ่มผู้ผลิตเมล็ดพันธุ์ข้าวบ้านวังบ่อ และบ้านน้ำสาตเหนือ

ข่าวน่ารู้

บัว แมลงศัตรูตัวร้ายที่ระบาดใน ฤดูหนาว

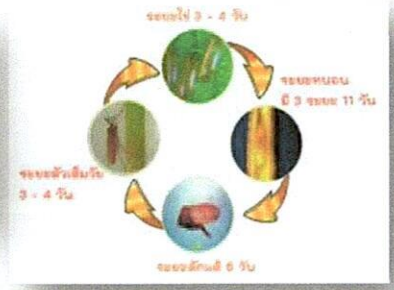
หลายพื้นที่เริ่มมีการเพาะปลูกข้าวรอบใหม่ สภาพอากาศเย็นช่วงเช้ามีความชื้นสูง แมลงสำคัญที่มีระบาดในช่วงอากาศเย็น คือแมลง**บัว** ฉบับนี้ ขอแนะนำแมลง**บัว**ที่มีระบาดในช่วงฤดูหนาวและแนวทางป้องกันกำจัดดังนี้



แมลงบัว (rice gall midge) เข้าทำลายข้าว ตั้งแต่ระยะกล้าจนถึงแตกกอ รูปร่างคล้าย "ยุง" ลำตัวสีส้ม ขาสีดำ ตัวเมียวางไข่ใต้ใบข้าว เมื่อไข่ฟักเป็นตัวหนอน ตัวหนอนจะแทรกตัวเข้าไปในกาบใบเข้าไปอาศัยกัดกินอยู่ที่จุดเจริญในต้นข้าว ทำให้ต้นข้าวไม่ออกรวง เกิดเป็นพองกลวงกลายเป็น "หลอดบัว" หรือ "หลอดหอม" ซึ่งจะมีสีเขียวอ่อนกว่าต้นปกติ ต้นข้าวที่**บัว**เข้าทำลายจะต้นเตี้ย แคระแกร็น ลำต้นกลม ใบสีเขียวเข้ม **ไม่ออกรวง**

การป้องกันกำจัด !

- * กำจัดวัชพืชรอบแปลงนา เพื่อทำลายแหล่งอาศัยบัว
- * ไม่ควรปลูกข้าวหนาแน่น
- * ทำลายตัวเต็มวัยที่มาเล่นแสงไฟ
- * ในพื้นที่ที่เคยมีการระบาด หากสภาพอากาศเหมาะสมพบตัวเต็มวัยมาเล่นไฟ อาจมีการระบาดในแปลง
- * การใช้สารเคมีมักไม่ได้ผล เพราะเราจะรู้ว่าบัวเข้าทำลายเมื่อเกิดหลอดบัว หากตัวอ่อนในหลอดอยู่ในระยะดักแต่ซึ่งไม่กิน



อาหาร การใช้สารฆ่าแมลงจะไม่ได้ผล และยังทำลายแมลงศัตรูธรรมชาติของบัว เช่น "แตนเบียนดักแด้แมลงบัว" เป็นต้น

เกษตรกรควรหมั่นสำรวจแปลงนาเพื่อการควบคุมป้องกันและลดความเสียหายได้อย่างมีประสิทธิภาพและหากมีข้อสงสัยสามารถสอบถามหน่วยงานราชการในพื้นที่ใกล้เคียงในวันเวลาราชการ

เมล็ดพันธุ์ข้าวที่ศูนย์ฯ ผลิตจำหน่าย

พันธุ์	ชั้นพันธุ์	ราคา/กระสอบ น้ำหนัก 25 กก. (บาท)	การจำหน่าย
กข79	ขยาย	475	สอบถามเดือน ธ.ค. 66
กข85	จำหน่าย	450	
กข95	จำหน่าย	450	
ข้าวดอกมะลิ105	-	-	สอบถามเดือน ก.พ. 67



หากมีข้อสงสัยต้องการข้อมูลเพิ่มเติม สามารถหาข้อมูลเพจศูนย์เมล็ดพันธุ์ข้าว นครสวรรค์ หรือโทรสอบถามที่ ศูนย์บริการชาวนา ศูนย์เมล็ดพันธุ์ข้าว นครสวรรค์ โทร 056-802645 - 646 ในวันและเวลาราชการ