



FACTSHEET – จังหวัดนครสวรรค์

ประจำเดือนมีนาคม ๒๕๖๙

ข้อมูลเศรษฐกิจการค้า

Economic Figures



GPP : ผลิตภัณฑ์มวลรวมของจังหวัด

3.34% ▲

%YOY

2566 (รายปี)



GPP Per Capita : ผลิตภัณฑ์จังหวัดต่อหัว

4.28% ▲

%YOY

2566 (รายปี)



CCI : ดัชนีความเชื่อมั่นผู้บริโภค (ภาคเหนือ)

45.50

ดัชนี

เดือนมีนาคม 2569



UR : อัตราการว่างงาน

0.15%

ร้อยละ

0.07% ▲

%YOY

2568 (รายไตรมาส)



IR : อัตราเงินเฟ้อจังหวัด

-1.49% ▼

%YOY

เดือนมีนาคม 2569



Motor Vehicle Registered : ยอดจดทะเบียนรถยนต์

1,591 คัน

-65.85% ▼

%YOY

เดือนมีนาคม 2569



Number of Visitors : จำนวนผู้เยี่ยมเยือน

1.40 ล้านคน

-85.66 ▼

เดือนมีนาคม 2569



OTOP Sales : มูลค่าจำหน่ายสินค้า OTOP

895.51 ล้านบาท

-78.19% ▼

อัปเดตล่าสุดปี 2568

ตัวชี้วัดการค้าการลงทุนที่สำคัญ

▶ นิติบุคคลจัดตั้งใหม่

ข้อมูลล่าสุด ณ เดือนมีนาคม ๒๕๖๙

จำนวน

%YOY

27.31 % ▲

▶ SMEs รวม

ข้อมูลล่าสุด ณ เดือนมีนาคม ๒๕๖๙

4,072

3.95 % ▲

▶ SMEs ขนาดย่อย (Micro)

ข้อมูลล่าสุด ณ ปี ๒๕๖๙

1,973

34.68 % ▲

▶ SMEs ขนาดเล็ก (S)

ข้อมูลล่าสุด ณ ปี ๒๕๖๙

1,690

1.80 % ▲

▶ SMEs ขนาดกลาง (M)

ข้อมูลล่าสุด ณ ปี ๒๕๖๙

315

5.70 % ▲

▶ สิทธิบัตรจดทะเบียนใหม่

ข้อมูลล่าสุด ณ เดือนมีนาคม ๒๕๖๙

1

-

▶ สินค้า GI

ข้อมูลล่าสุด ณ เดือนมีนาคม ๒๕๖๙

2

-

▶ การจดทะเบียนเครื่องหมายการค้า

ข้อมูลล่าสุด ณ เดือนมีนาคม ๒๕๖๙

9

-

▶ การจดลิขสิทธิ์

ข้อมูลล่าสุด ณ เดือนมีนาคม ๒๕๖๙

1

-

▶ ตลาดต้องชม

ข้อมูลล่าสุด ณ เดือนมีนาคม ๒๕๖๙

2

-

▶ Farm Outlet

ข้อมูลล่าสุด ณ เดือนมีนาคม ๒๕๖๙

2

-

▶ ร้านอาหารหมูชนิยซ์ติดดาว

ข้อมูลล่าสุด ณ เดือนมีนาคม ๒๕๖๙

9

-

▶ ร้านอาหารธงฟ้าราคาประหยัด

ข้อมูลล่าสุด ณ เดือนมีนาคม ๒๕๖๙

165

-

▶ ร้านอาหารเพื่อพัฒนาเศรษฐกิจชุมชน

ข้อมูลล่าสุด ณ เดือนมีนาคม ๒๕๖๙

3,977

-

▶ ธุรกิจไฮโล และห้องเย็น

ข้อมูลล่าสุด ณ เดือนมีนาคม ๒๕๖๙

4

-

▶ ร้านอาหาร Thai Select

ข้อมูลล่าสุด ณ เดือนมีนาคม ๒๕๖๙

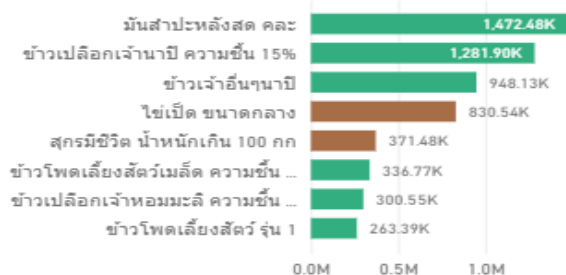
3

-

สินค้าเกษตรสำคัญ

TOP Agricultural Products

จังหวัดผลิตสินค้าเกษตรชนิดใดมากที่สุด
ปริมาณผลผลิตรายประเภท (ตัน, ตั๋ว)



ที่มา : เกษตร(ต้น)-สศก., ปศุสัตว์(ตัว)-กรมปศุสัตว์, ประมง(ต้น)-กรมประมง

สินค้าอัตลักษณ์

1. ขนโมจิ
2. ลูกชิ้นปลากราย
3. น้ำตาลสดเกยไชย
4. ผ้าทอลายพาสาน
5. เครื่องปั้นดินเผาบ้านมอญ
6. ข้าวหอมใบเตย



สำนักนโยบายและยุทธศาสตร์การค้า และ
กองบริหารพาณิชย์ภูมิภาค สำนักงานปลัดกระทรวงพาณิชย์

เข้าการค้า
ควาโอกาสธุรกิจ
© คัดค้า.com





FACTSHEET – นครสวรรค์

ประจำเดือน มีนาคม ๒๕๖๙

ตัวบ่งชี้หรือสัญญาณทางเศรษฐกิจ Economic Figures

สัญลักษณ์	คำอธิบาย	ตัวบ่งชี้
GPP (Gross Provincial Product)	ดัชนีชี้วัดที่แสดงทั้งขนาด (Volume) ของรายได้จากการผลิตของจังหวัด	ตัวบ่งชี้อธิบายทิศทางการขยายตัวทางเศรษฐกิจ (Economic Growth) ในช่วงเวลาต่างๆ
GPP Per Capita (Gross Provincial Product Per Capita)	ดัชนีชี้วัดค่าผลิตภัณฑ์จังหวัดต่อหัว	ตัวบ่งชี้ถึงศักยภาพการสร้างรายได้ของคนในจังหวัด
CCI (Consumer Confidence Index)	ดัชนีความเชื่อมั่นผู้บริโภคระดับภูมิภาค	ตัวบ่งชี้ถึงมุมมองผู้บริโภคต่อเศรษฐกิจว่าจะดีขึ้นหรือแย่ลง ซึ่งส่งผลกระทบต่อการบริโภคในจังหวัด
UR (Unemployment rate)	อัตราการว่างงานในจังหวัด	ตัวบ่งชี้บ่งถึงการขยายตัว/หดตัวของเศรษฐกิจ โดยปัจจุบันต้องพิจารณารวมกับตัวบ่งชี้ดัชนีผู้สูงอายุของจังหวัด (ซึ่งยังไม่มีหน่วยงานไหนจัดทำตัวชี้วัดดังกล่าว) เนื่องจากอัตราการว่างงานที่ต่ำ อาจตีความในอีกมุมหนึ่งได้ว่า หาแรงงานได้ยากเพราะโครงสร้างประชากรประเทศกำลังวัยเข้าสู่สังคมผู้สูงอายุ
IR (Inflation Rate)	อัตราเงินเฟ้อทั่วไปของจังหวัด	ตัวบ่งชี้ถึงราคาวัตถุดิบที่ใช้ในการผลิตและอัตราดอกเบี้ยเงินกู้การลงทุนในประเทศ
Motor Vehicle Registered	ยอดจดทะเบียนรถยนต์ในจังหวัด	ตัวบ่งชี้ถึงความเชื่อมั่นของภาคเอกชน ที่มีผลต่อความเชื่อมั่นภาคอุตสาหกรรม เช่นเดียวกับเครื่องชี้เศรษฐกิจด้านการลงทุนภาคเอกชน
Number of Visitors	จำนวนผู้เยี่ยมชมในจังหวัด	ตัวบ่งชี้ถึงการเติบโตด้านการผลิตบริการท่องเที่ยวของอุตสาหกรรมการท่องเที่ยว
Otop Sale	ยอดจำหน่ายสินค้า Otop ในจังหวัด	ตัวบ่งชี้ถึงการสร้างรายได้ให้แก่ ชุมชน อย่างเป็นรูปธรรม ตามนโยบายการพัฒนาที่มีชุมชนเป็นฐาน

