



ที่ ทส ๐๔๐๗.๘/๒๘

ศูนย์วิจัยทรัพยากรทางทะเลและชายฝั่ง
อ่าวไทยตอนกลาง เลขที่ ๙ หมู่ ๗
ตำบลนาทุ่ง อำเภอเมือง จังหวัดชุมพร
๘๖๐๐๐

๒๒ มกราคม ๒๕๖๓

เรื่อง ขอบขออนุญาตประชาสัมพันธ์ ข่าวสารทรัพยากรทางทะเลและชายฝั่ง จังหวัดชุมพร
ประจำเดือน มกราคม พ.ศ. ๒๕๖๓

เรียน หัวหน้าส่วนราชการทุกส่วนราชการ

สิ่งที่ส่งมาด้วย ข่าวสารทรัพยากรทางทะเลและชายฝั่ง จังหวัดชุมพร ประจำเดือน มกราคม พ.ศ. ๒๕๖๓
จำนวน ๑ ฉบับ

ด้วยศูนย์วิจัยทรัพยากรทางทะเลและชายฝั่งอ่าวไทยตอนกลาง สังกัด สถาบันวิจัยและพัฒนา
ทรัพยากรทางทะเลและชายฝั่ง กรมทรัพยากรทางทะเลและชายฝั่ง กระทรวงทรัพยากรธรรมชาติและ
สิ่งแวดล้อม มีหน้าที่ในการดำเนินการสำรวจและประเมินสถานะทรัพยากร และผลผลิตชีวภาพ ศึกษา
ความหลากหลายทางชีวภาพของทรัพยากรทางทะเลและชายฝั่ง ติดตามสภาพแวดล้อม ปัจจัยมลภาวะ
และผลกระทบต่อทรัพยากรทางทะเล โดยเน้นแหล่งหญ้าทะเล แนวปะการัง ป่าชายเลน พื้นที่วิกฤติตามชายฝั่ง
ปากแม่น้ำและกลุ่มสัตว์ทะเลหายากหรือใกล้สูญพันธุ์ ตลอดจนศึกษาและพัฒนาเทคโนโลยีเพื่อการอนุรักษ์
และฟื้นฟูทรัพยากรทางทะเลและชายฝั่ง รวมถึงส่งเสริมสนับสนุนให้มีการอนุรักษ์และใช้ประโยชน์อย่างยั่งยืน
โดยชุมชนมีส่วนร่วม และเน้นส่งเสริมการศึกษา เผยแพร่ความรู้ เสริมสร้างจิตสำนึกในการอนุรักษ์สู่สาธารณะ
ในพื้นที่รับผิดชอบจำนวน ๓ จังหวัด ได้แก่ ๑) จังหวัดชุมพร ๒) จังหวัดสุราษฎร์ธานี และ ๓) จังหวัด
นครศรีธรรมราช นั้น

ศูนย์วิจัยทรัพยากรทางทะเลและชายฝั่งอ่าวไทยตอนกลาง (ศวทก.) ได้ดำเนินการจัดทำ
ข่าวสารทรัพยากรทางทะเลและชายฝั่ง จังหวัดชุมพร ประจำเดือน มกราคม พ.ศ. ๒๕๖๓ (ระหว่างวันที่
๒๑ ธันวาคม พ.ศ. ๒๕๖๒ ถึง ๒๐ มกราคม พ.ศ. ๒๕๖๓) ศวทก. จึงขอความอนุเคราะห์ประชาสัมพันธ์
ข่าวสารทรัพยากรทางทะเลและชายฝั่ง จังหวัดชุมพร ดังกล่าว เพื่อเผยแพร่ความรู้ และประชาสัมพันธ์ต่อไป
ตามสิ่งที่ส่งมาด้วยนี้

จึงเรียนมาเพื่อโปรดทราบและพิจารณา

ขอแสดงความนับถือ

(นางสาวทิพามาศ อุปน้อย)

ผู้อำนวยการศูนย์วิจัยทรัพยากรทางทะเลและชายฝั่งอ่าวไทยตอนกลาง

งานธุรการ

โทร. ๐ ๗๗๕๑ ๐๒๑๓-๔ ต่อ ๑๒

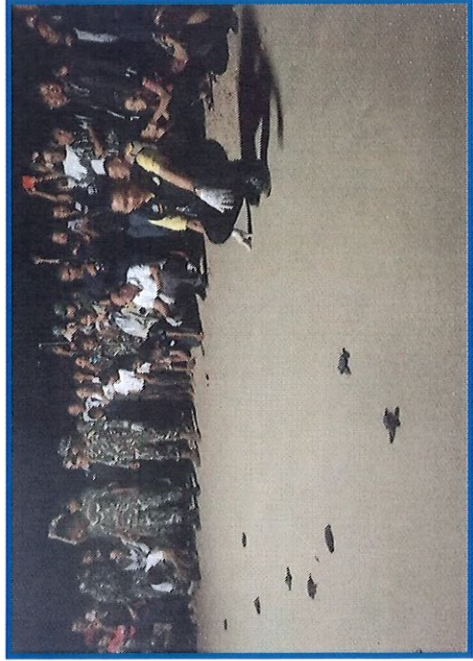
โทรสาร ๐ ๗๗๕๑ ๐๒๑๕



ศูนย์วิจัยทรัพยากรทางทะเลและชายฝั่งอ่าวไทยตอนกลาง

ข่าวประชาสัมพันธ์

* กรมทรัพยากรทางทะเลและชายฝั่ง โดยศูนย์เฝ้าระวังและติดตามสถานการณ์น้ำท่วมเพื่อองหาดักน้ำท่วมเมือง อ.ท้ายเหมือง จ.พังงา และเครือข่ายอนุรักษ์ทะเลไทย ร่วมเฝ้าติดตามสถานการณ์การฟอกของไข่เต่ามะเฟือง ซึ่งในปีนี้มีแม่เต่ามะเฟืองขึ้นมาวางไข่แล้ว ๗ รัง บริเวณหาดในทอน หาดทรายแก้ว ในเขตอุทยานแห่งชาติสิรินาถ จ.ภูเก็ต และบริเวณหาดบ่อตานหาดท้ายเหมือง จ.พังงา โดยรังแรกที่หาดท้ายเหมืองฟักเมื่อวันที่ ๑๙ มกราคม ๒๕๖๓ จำนวน ๓๐ ตัว ไข่ที่ยังไม่ฟักอีก ๕๕ ฟอง ได้นำไปฝังกลบใต้ผิวทรายบริเวณที่เดิม เพื่อให้มีการพัฒนาเป็นตัวที่สมบูรณ์อีกรอบ และคาดว่าจะฟักอีกประมาณ ๑-๒ วัน อาจจะมีฟักออกเป็นตัวเพิ่มอีก



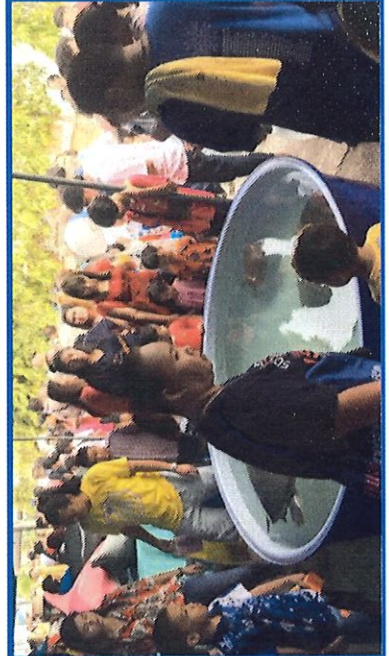
เต่ามะเฟืองแรกฟักกำลังเดินลงทะเล

กิจกรรม ศวทท.

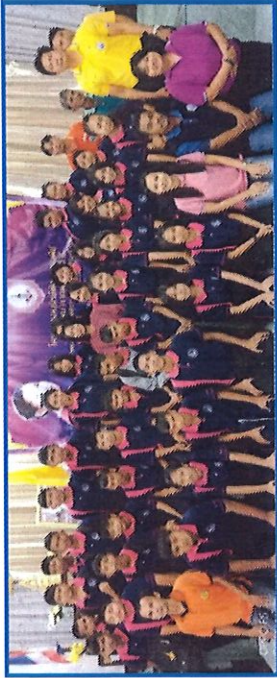
* วันที่ ๒๒ ธันวาคม ๒๕๖๒ ศูนย์วิจัยทรัพยากรทางทะเลและชายฝั่งอ่าวไทยตอนกลาง (ศวทท.) เข้าร่วมกิจกรรมทำความสะอาดชายหาดชุมพร “ชุมพร All for Green ชุมพรร่วมมือ เทียวไทยยั่งยืน” กับจังหวัดชุมพร



* วันที่ ๑๑ มกราคม ๒๕๖๓ เจ้าหน้าที่ ศวทท. ร่วมจัดนิทรรศการและให้ความรู้เกี่ยวกับทรัพยากรทางทะเลและชายฝั่ง และรณรงค์ไม่ทิ้งขยะลงทะเล ในงานวันเด็กแห่งชาติ ณ เทศบาลตำบลท่ายาง อ.เมืองชุมพร จ.ชุมพร ประจำปี ๒๕๖๓ มีผู้เข้าร่วมงานประมาณ ๒,๐๐๐ คน



* วันที่ ๑๔-๑๖ มกราคม ๒๕๖๓ เจ้าหน้าที่ ศวทท. จัดฝึกอบรม “การสำรวจเก็บรวบรวมตัวอย่างพันธุกรรมพืชและสัตว์ทะเลในการจัดทำฐานข้อมูลทรัพยากรท้องถิ่น” ภายใต้กิจกรรมอนุรักษ์พันธุกรรมพืช อันเนื่องมาจากพระราชดำริสมเด็จพระเทพรัตนราชสุดาฯ สยามบรมราชกุมารี (อพ.สธ.) ณ โรงเรียนบ้านบางหยี ต.บางน้ำจืด อ.หลังสวน จ.ชุมพร โดยมีคณะครูและ นักเรียนเข้าร่วมฝึกอบรมรวม ๔๘ คน การฝึกอบรมในครั้งนี้ คณะครูและนักเรียนได้มีส่วนร่วมในการสำรวจ เก็บรวบรวมตัวอย่างพืชและสัตว์ทะเล พร้อมทั้งทำการจำแนกชนิด และจัดทำใบงานเพื่อเป็นฐานข้อมูลของทรัพยากรในท้องถิ่น



การฝึกจำแนกชนิดปลาทะเล

ข่าวสารทรัพยากรทางทะเลและชายฝั่ง

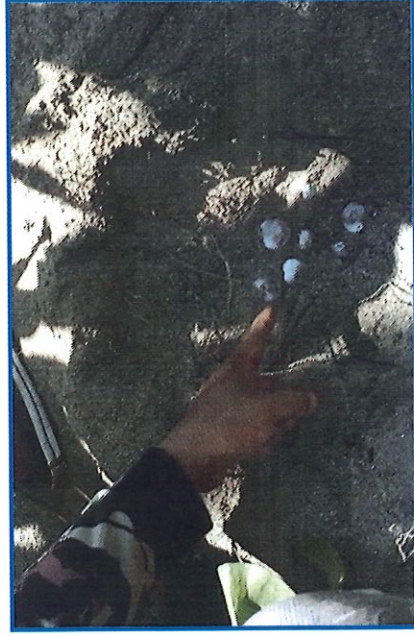
* วันที่ ๒๓-๒๗ ธันวาคม ๒๕๖๒ เจ้าหน้าที่ ศวทท. ได้รับออกสำรวจแมงกะพรุนและแมงกะพรุนพิษบริเวณแนวชายฝั่งอ่าวไทยตอนกลาง ตั้งแต่หาดทุ่งวัวแล่น อ.ปะทิว เกษะพิทักษ์ อ.หลังสวน จ.ชุมพร หาดตริณ และหาดต้อองนายปานใหญ่ อ.เกาะพะงัน จ.สุราษฎร์ธานี อ่าวเตลิต อ.ขนอม จ.นครศรีธรรมราช จากการสำรวจพบแมงกะพรุนลอดช่องแมงกะพรุนรูก้าง แมงกะพรุนต่างออสเตรเลีย และพบแมงกะพรุนพิษ ได้แก่ แมงกะพรุนกล่อง (Morbakka sp.)



แมงกะพรุนพิษ (Morbakka sp.)

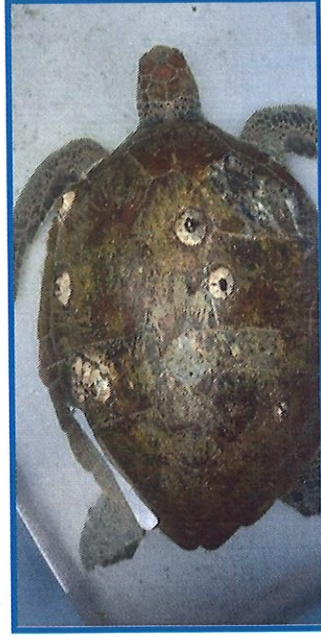


* วันที่ ๑๔ มกราคม ๒๕๖๓ เจ้าหน้าที่ ศวทท. รับแจ้งจากเจ้าหน้าที่อุทยานแห่งชาติหมู่เกาะชุมพร พบหลุมไข่เต่าทะเล ๑ หลุม คาดว่าเป็นแม่เต่ากระ ขึ้นมาวางไข่เมื่อวันที่ ๑๓ มกราคม ๒๕๖๓ บริเวณชายหาดเกาะกูด อ.สวี จ.ชุมพร จึงทำรั้วล้อมหลุมไข่เต่าและปิดตาข่ายไว้ในบริเวณที่เต่าวางไข่เพื่อป้องกันศัตรูตามธรรมชาติ และประสานงานในการดูแลหลุมไข่และจะติดตามการฟักของไข่เต่า และการขึ้นวางไข่ของแม่เต่าครั้งต่อไป



ไข่เต่ากระ บริเวณชายหาดเกาะกูด

* ตั้งแต่ช่วงวันที่ ๒๑ ธ.ค. ๖๒ - ๒๐ ม.ค. ๖๓ ศวทท. ได้รับแจ้งสัตว์ทะเลหายากเกยตื้นในพื้นที่ จ.ชุมพร รวม ๙ ครั้ง ได้แก่ เต่าตนุ มีชีวิต ๑ ตัว ซากเต่าตนุ ๓ ตัว ซากเต่ากระ ๒ ตัว ซากโลมาหัวบาตรหลังเรียบ ๓ ตัว สำหรับเต่าตนุที่มีชีวิตเกยตื้นสภาพร่างกายอ่อนแอ เจ้าหน้าที่ ศวทท. จึงนำมาเลี้ยง ศวทท. เพื่อดูแลรักษา เมื่อร่างกายแข็งแรงเจ้าหน้าที่จะนำกลับไปปล่อยสู่ธรรมชาติต่อไป สาเหตุการเกยตื้นของสัตว์ทะเลหายากส่วนมากระบุสาเหตุการตายไม่ได้เนื่องจากการชนกับสภาพน้ำ บางตัวเมื่อผ่าชันสูตรพบเศษพลาสติก เชือกไนลอน เอ็น ในลำไส้



* ศวทท. รับแจ้งเหตุสัตว์ทะเลหายากเกยตื้น และสถานการณ์ฉุกเฉินทรัพยากรทางทะเลและชายฝั่ง โทรศัพท์ ๐๗๗๕๑ ๐๒๓๓-๔ โทรสาร ๐ ๗๗๕๑ ๐๒๑๕ <http://dmcr.go.th>

Thailand
Bangkok กรุงเทพมหานคร

แจ้งเหตุสัตว์ทะเลหายากเกยตื้น

ฝั่งอันดามัน
ศูนย์วิจัยทรัพยากรทางทะเลและชายฝั่งทะเลอันดามัน
กรมทรัพยากรทางทะเลและชายฝั่ง
076-391-128
ศูนย์วิจัยทรัพยากรทางทะเลและชายฝั่งทะเลอันดามัน
ศูนย์วิจัยทรัพยากรทางทะเลและชายฝั่งทะเลอันดามัน
ศูนย์วิจัยทรัพยากรทางทะเลและชายฝั่งทะเลอันดามัน

ฝั่งอ่าวไทย
ศูนย์วิจัยทรัพยากรทางทะเลและชายฝั่งทะเลอ่าวไทยตอนบน
ศูนย์วิจัยทรัพยากรทางทะเลและชายฝั่งทะเลอ่าวไทยตอนล่าง
ศูนย์วิจัยทรัพยากรทางทะเลและชายฝั่งทะเลอ่าวไทยตอนล่าง
ศูนย์วิจัยทรัพยากรทางทะเลและชายฝั่งทะเลอ่าวไทยตอนล่าง
ศูนย์วิจัยทรัพยากรทางทะเลและชายฝั่งทะเลอ่าวไทยตอนล่าง

077-510-213-5
038-661-693
038-554-340
074-307-079
034-497-073-4