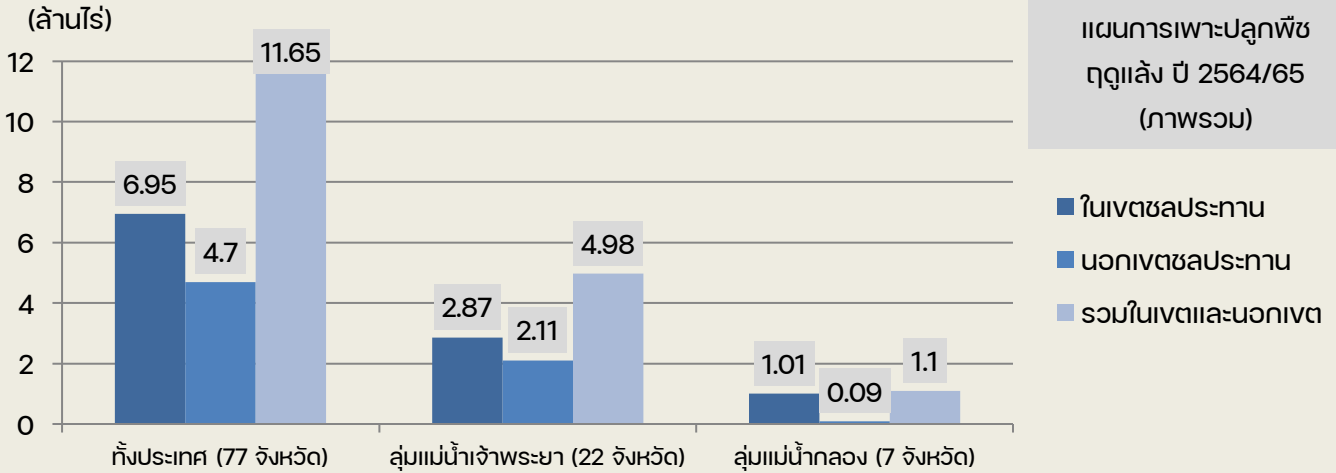


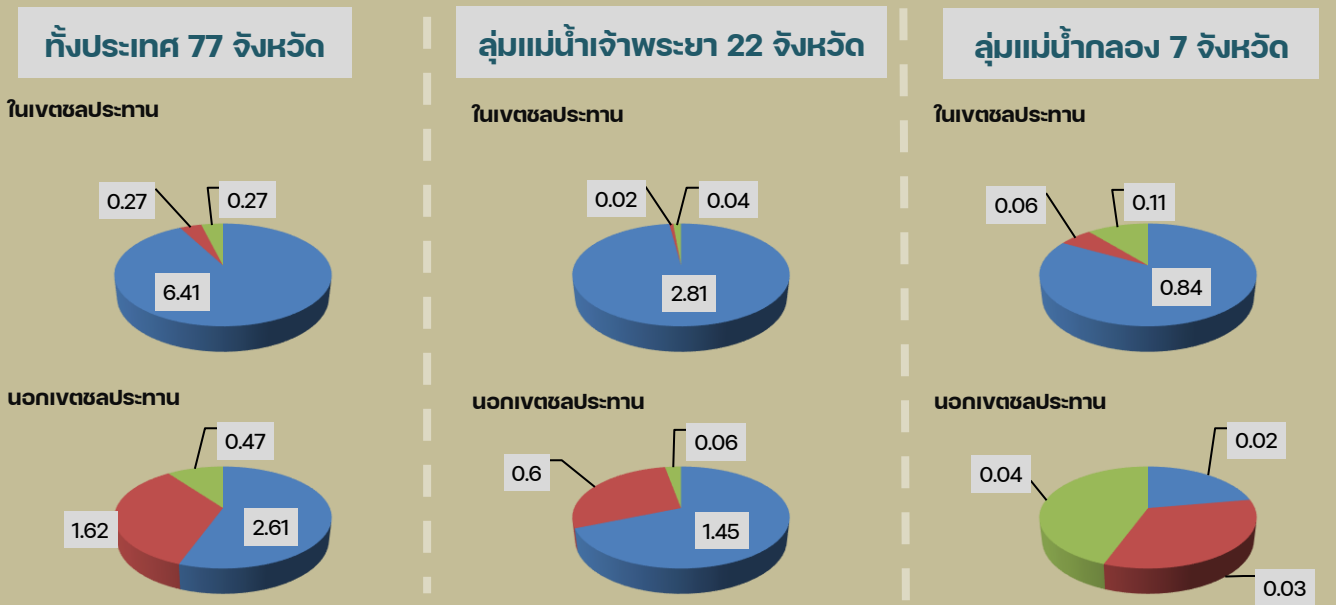
แผนการเพาะปลูกพืชฤดูแล้งและมาตรการบริหารจัดการน้ำในช่วงฤดูแล้งปี 2564/65

1.แผนการเพาะปลูกพืชฤดูแล้ง ปี 2564/65 ทั้งประเทศ

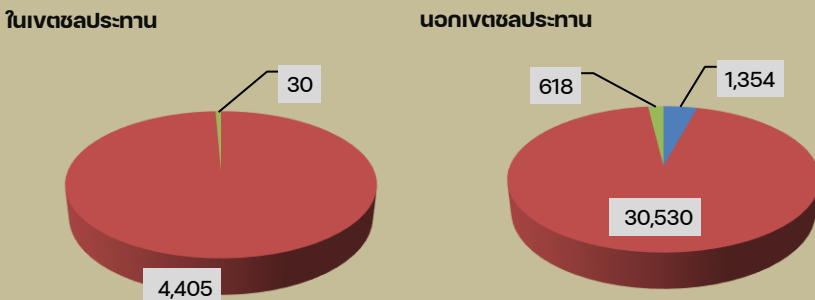
จำนวน 11.65 ล้านไร่ แบ่งเป็น ข้าว 9.02 ล้านไร่ พืชไร่-พืชผัก 2.63 ล้านไร่



แผนการเพาะปลูกพืชฤดูแล้ง แบ่งเป็น ■ ข้าวรอบที่ 2 ■ พืชไร่ ■ พืชผัก (ล้านไร่)



แผนการเพาะปลูกพืชฤดูแล้ง ปี 2564/65 จังหวัดเลย



แผนการเพาะปลูกพืชฤดูแล้ง (ไร่)	
ในเขตชลประทาน	4,435
นอกเขตชลประทาน	32,502
รวม	36,937

2.มาตรการบริหารจัดการน้ำในช่วงฤดูแล้งปี 2564/65

2.1 เขตลุ่มน้ำเจ้าพระยา

เนื่องจากสภาพน้ำต้นทุนมีจำกัด ในเขตชลประทานลุ่มน้ำเจ้าพระยาสามารถสนับสนุนน้ำจาก 4 เขื่อนหลัก ระหว่างเดือน : พฤศจิกายน 2564 - เดือนเมษายน 2565 เพื่อการอุปโภค-บริโภครักษาระบบนิเวศ และพืชต่อเนื่อง สำหรับการเพาะปลูกข้าวนาปรัง วางแผนเฉพาะพื้นที่ลุ่มต่ำเจ้าพระยาตอนล่างที่รองรับน้ำหลากในฤดูฝนปี 2564 (ประมาณ 1.20 ล้านไร่) และพื้นที่ที่เพาะปลูกเป็นประจำ ซึ่งใช้น้ำจากแหล่งน้ำของตนเอง แหล่งน้ำข้างเคียง (ประมาณ 1.61 ล้านไร่) รวมประมาณ 2.81 ล้านไร่ เพื่อให้การบริหารจัดการน้ำเป็นไปอย่างมีประสิทธิภาพ จึงขอความร่วมมือจากทุกภาคส่วน ให้ปฏิบัติตามแผนอย่างเคร่งครัด และได้กำหนดมาตรการในการบริหารจัดการดังนี้

1) ประตุระบายน้ำและอาคารเชื่อมต่อกันโดยองค์กรปกครองส่วนท้องถิ่นและองค์การบริหารส่วนจังหวัดที่รับน้ำจากแม่น้ำในลุ่มน้ำเจ้าพระยา จะเปิดรับน้ำเฉพาะเพื่อการอุปโภค-บริโภค เป็นครั้งคราว ทั้งนี้ **ไม่สามารถส่งน้ำสนับสนุนการเพาะปลูกข้าวนาปรัง ปี 2564/65 ระหว่างเดือน พฤศจิกายน - เดือนเมษายน 2565**

2) สำหรับลำน้ำหรือคลองส่งน้ำที่มีความจำเป็นต้องรับน้ำเข้าเพื่อรักษาเสถียรภาพของตลิ่งลำน้ำ **ให้รับน้ำเข้าในเกณฑ์ต่ำสุด** ตามแผนการรับน้ำที่กรมชลประทานกำหนด

3) สถานีสูบน้ำด้วยไฟฟ้าเพื่อการเกษตร ไม่สามารถสนับสนุนน้ำสำหรับการเพาะปลูกข้าวนาปรังปี 2564/65 ระหว่างเดือนพฤศจิกายน 2564 -เดือนเมษายน 2565 **ขอความร่วมมือเกษตรกรไม่ทำการปิดกั้นลำน้ำหรือสูบน้ำเข้าพื้นที่การเกษตร**

4) สถานีสูบน้ำของการประปานครหลวง การประปาส่วนภูมิภาค การประปาส่วนท้องถิ่น และสถานีสูบน้ำด้วยไฟฟ้าเพื่อการอุปโภค - บริโภค **สามารถทำการสูบน้ำได้**ตามแผนการสูบน้ำที่ได้เสนอกรมชลประทานไว้แล้ว

5) ปรับลดขนาดการผลิต หรืองดเว้นการเพาะเลี้ยงสัตว์น้ำในบ่อปลา บ่อกุ้ง ในเขตโครงการชลประทานลุ่มน้ำเจ้าพระยา ปรับลดขนาดการผลิต หรืองดเว้นการเลี้ยงสัตว์น้ำในกระชังในแม่น้ำปิง แม่น้ำเจ้าพระยา แม่น้ำน้อย แม่น้ำป่าสัก แม่น้ำท่าจีนและในระบบชลประทาน และงดเว้นการเลี้ยงปลาในกระชังในแม่น้ำน่าน ระหว่างวันที่ 1 พฤศจิกายน 2564 ถึงวันที่ 30 เมษายน 2565

6) ให้หน่วยงานที่เกี่ยวข้องเฝ้าระวังและควบคุม**ไม่ให้มีการปล่อยน้ำเสียลงในแม่น้ำคลอง และแหล่งน้ำต่างๆ** เนื่องจากทำให้ต้องระบายน้ำเพิ่มขึ้นเพื่อเจือจางน้ำเสีย ซึ่งจะส่งผลกระทบต่อปริมาณน้ำที่ต้องสำรองไว้ให้เพียงพอสำหรับการอุปโภคบริโภคและรักษาระบบนิเวศตลอดฤดูแล้งนี้และต้นฤดูฝนหน้า

2.2 เขตลุ่มน้ำแม่กลอง

ปริมาณน้ำในเขื่อนศรีนครินทร์และเขื่อนวชิราลงกรณ์ จังหวัดกาญจนบุรีอยู่ในเกณฑ์ปีน้ำมาก วางแผนจัดสรรน้ำสอดคล้องกับปริมาณน้ำต้นทุนที่มีอยู่ ส่งน้ำสำหรับการเพาะปลูกข้าวนาปรังฤดูแล้งปี 2564/65 และสามารถสนับสนุนน้ำเพื่อการอุปโภค-บริโภค รักษาระบบนิเวศและการเกษตร

2.3 เขตลุ่มน้ำชัตอนกลางและตอนล่าง

เนื่องจากปริมาณน้ำต้นทุนเพียงพอสันับสนุนการปลูกพืช เพื่อให้การวางแผนการจัดสรรน้ำให้สอดคล้องกับปริมาณน้ำต้นทุนที่มีอยู่ ส่งน้ำสำหรับพื้นที่ชลประทาน โครงการส่งน้ำและบำรุงรักษาลำปาว และพื้นที่สูบน้ำด้วยไฟฟ้าในพื้นที่ริมลำน้ำลำปาว ริมแม่น้ำชี ในเขต จังหวัดชัยภูมิ หนองแก่น กาฬสินธุ์ มหาสารคาม ร้อยเอ็ด และยโสธร ริมแม่น้ำพองบริเวณท้ายฝายหนองหวาย รวมถึงสถานีสูบน้ำขนาดใหญ่ในแม่น้ำชี วงโครงการส่งน้ำและบำรุงรักษาชีกกลาง โครงการส่งน้ำและบำรุงรักษาชีล่างและเขบายล่าง

2.4 เขตลุ่มน้ำอื่นๆ

ให้วางแผนจัดสรรน้ำสอดคล้องกับปริมาณน้ำต้นทุน ดังต่อไปนี้

1) ไม่สามารถส่งน้ำสนับสนุนน้ำเพื่อการเกษตรปี 2564/65 ได้แก่ เขื่อนน้ำพุง จังหวัดสกลนคร เขื่อนหนองปลาไหล จังหวัดระยอง และเขื่อนรัชชประภา จังหวัดสุราษฎร์ธานี (ระบายน้ำเพื่อการผลิตไฟฟ้า)

2) สนับสนุนน้ำเพื่อการเพาะปลูกพืชไร่-พืชผัก และอื่น ๆ ได้แก่ เขื่อนแม่ทองอุดมธรรมา จังหวัดเชียงใหม่ เขื่อนบางพระ จังหวัดชลบุรี เขื่อนประแสร์ จังหวัดระยอง เขื่อนนฤบดินทรจินดา จังหวัดปราจีนบุรี

2.5 ปฏิบัติการผันหลวงเพื่อเติมน้ำต้นทุนให้เขื่อนกักเก็บน้ำ (มีนาคม - ตุลาคม 2565)

ปฏิบัติการผันหลวงเพิ่มปริมาณน้ำกักเก็บให้กับเขื่อนต่างๆ ทั่วประเทศที่ยังมีปริมาณน้ำต่ำกว่าเกณฑ์ปกติ เพื่อสำรองไว้เป็นน้ำต้นทุนในการบริหารจัดการน้ำในช่วงฤดูแล้งที่จะมาถึงและเพื่อสาธารณประโยชน์ต่างๆ

