

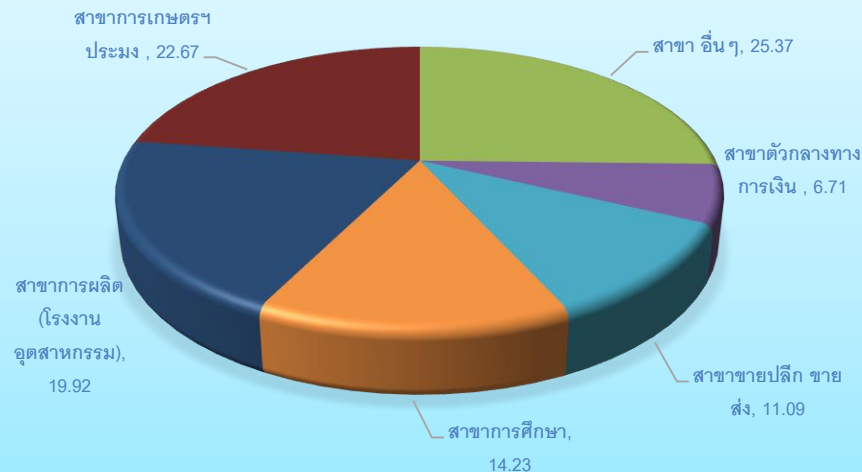
เศรษฐกิจจังหวัดหนองคาย

สัดส่วนมูลค่าผลิตภัณฑ์มวลรวมจังหวัด (GPP) ประจำปี 2564

มีมูลค่า 44,396 ล้านบาท

- ภาคการเกษตร 10, 065 ล้านบาท
- นอกภาคการเกษตร 34,331 ล้านบาท
- ผลิตภัณฑ์จังหวัดต่อหัว 97,617 บาท/คน/ปี

สัดส่วนโครงสร้าง สาขาการผลิตจังหวัดหนองคาย ปี 2564



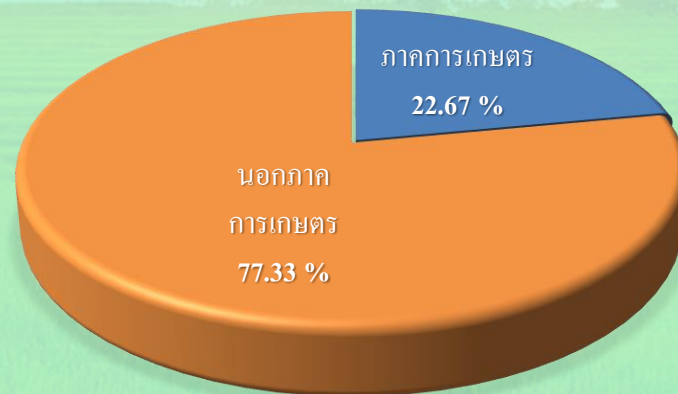
ผลิตภัณฑ์มวลรวมจังหวัดหนองคาย ประจำปี 2564

ภาคเกษตรมีโครงสร้างการผลิตร้อยละ 22.67 ของผลิตภัณฑ์มวลรวมจังหวัดหนองคายปี 2564 โดยโครงสร้างนอกภาคการเกษตรประกอบไปด้วย

ภาคอุตสาหกรรม ร้อยละ 22.02 และภาคบริการ ร้อยละ 55.31

สินค้าหลักที่สำคัญในการขับเคลื่อนเศรษฐกิจของจังหวัด คือ ข้าว สับปะรด ยางพารา มะเขือเทศ โคเนื้อ

ผลิตภัณฑ์มวลรวมจังหวัดหนองคาย



GPP 2564

(Million Baht)

	2014	2015	2016	2017	2018	2019r	2020r	2021p
Agriculture	8,920	8,686	9,403	9,669	8,352	8,972	9,352	10,065
Agriculture, forestry and fishing	8,920	8,686	9,403	9,669	8,352	8,972	9,352	10,065
Non-Agriculture	25,597	27,643	29,310	30,136	31,222	32,430	32,778	34,331
Industrial	5,797	6,341	6,874	7,342	7,569	8,179	8,386	9,776
Mining and quarrying	212	227	177	311	353	290	304	261
Manufacturing	5,062	5,585	6,145	6,456	6,685	7,301	7,470	8,846
Electricity, gas, steam and air conditioning	426	423	439	460	421	474	507	552
Water supply; sewerage, waste management and remediation activities	97	105	113	116	111	113	106	118
Services	19,800	21,302	22,436	22,793	23,652	24,251	24,391	24,555
Construction	1,635	1,757	1,661	1,494	1,459	1,293	1,431	1,524
Wholesale and retail trade and repair of motor vehicles and motorcycle	3,857	4,298	4,784	4,829	4,579	5,076	5,046	4,924
Transportation and storage	1,650	2,606	2,705	2,623	1,595	1,538	1,380	1,552
Accommodation and food service activities	213	241	262	278	315	340	213	146
Information and communication	381	405	363	369	439	471	475	447
Financial and insurance activities	2,299	2,530	2,862	2,974	3,049	3,087	3,145	2,980
Real estate activities	1,918	1,455	1,503	1,595	1,774	1,665	1,890	1,800
Professional, scientific and technical activities	14	12	13	16	15	21	34	23
Administrative and support service activities	126	133	149	139	167	176	69	26
Public administration and defence; compulsory social security	1,348	1,609	1,677	1,720	1,835	1,901	1,968	2,054
Education	4,697	4,540	4,587	4,770	6,230	6,246	6,150	6,316
Human health and social work activities	1,179	1,239	1,382	1,475	1,581	1,838	2,037	2,203
Arts, entertainment and recreation	59	58	72	86	100	120	109	130
Other service activities	424	420	416	424	515	480	445	431
Gross provincial product (GPP)	34,517	36,329	38,712	39,804	39,573	41,402	42,130	44,396
GPP Per capita (Baht)	75,461	79,471	84,734	87,176	86,721	90,820	92,520	97,617
Population (1,000 persons)	457	457	457	457	456	456	455	455