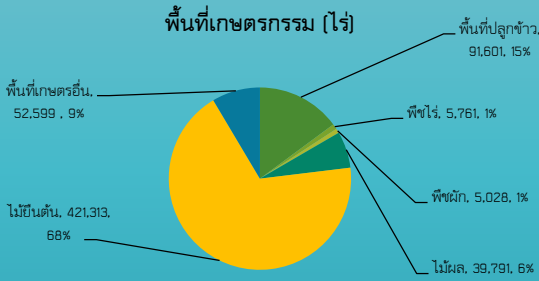
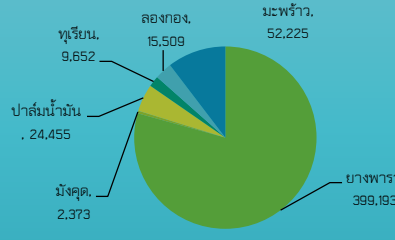


### พื้นที่เกษตรกรรม (ไร่)

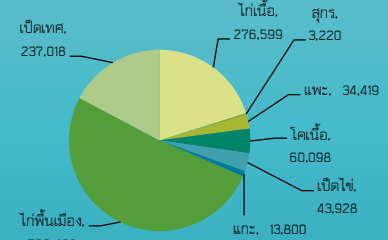


พื้นที่เกษตรกรรมรวม 1,212,723 ไร่

### พืชเศรษฐกิจ (ตัน)



### สัตว์เศรษฐกิจ (ตัว)



GPP มูลค่า 48,549 ล้านบาท (ปี 2561)

จำนวนประชากร 702,420 คน

เป็นภาคการเกษตร 87,590 ครัวเรือน

มีแรงงานภาคเกษตร 379,637 คน

ปริมาณน้ำภาพรวมจังหวัด 972,932 ล้าน ลบ.ม.

พื้นที่ชลประทาน 385,622 ไร่ (51.20% ของพื้นที่เกษตรกรรม)

### สินค้าเด่น/GI

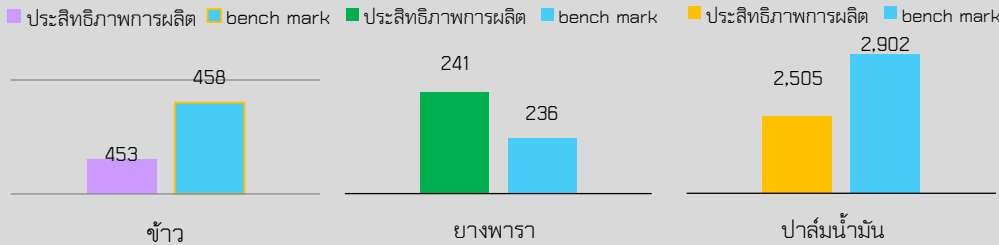
#### ส้มโอปูโก

ผลกลมมีจุก ผิวผลมีขมเล็กน้อย  
ก่ำมะห้วย เนื้อมีสีชมพูอมแดง  
รสชาติหวาน หอม เนื้อนุ่มและ  
เป็นผลไม้ที่ปลูกง่าย ไม่ต้องดูแล  
รักษาเป็นพิเศษ



#### ทุเรียนทรายขาว

พันธุ์หมอนทอง มีขนาดใหญ่ ก้าน  
ข้าวแข็ง มีลักษณะทรงกลม ยาวรี ผิว  
เปลือกหนาแข็ง มีหนามแหลมยาว  
ผลอ่อนมีสีเขียว ผลสุกมีสีน้ำตาลปน  
เขียว เปลือกบาง เนื้อมีสีทองสวย  
เรียบเนียน/เนื้อแห้ง รสชาติกลม  
กลม หวานนุ่ม แป้งน้อย ติด  
อันดับทุเรียนคุณภาพ 1 ใน 5 ที่  
อร่อยที่สุดในประเทศ



ประสิทธิภาพการผลิตสินค้าเกษตรด้านพืช (กก./ไร่)

## ปิดตานี้

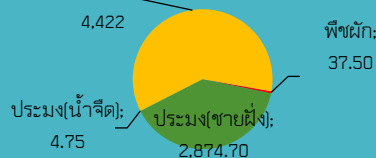
Infographic  
ข้อมูลพื้นฐานจังหวัด

### ปริมาณสินค้าเกษตรที่ได้รับรองมาตรฐาน

#### เกษตรอินทรีย์ (ไร่)



#### GAP (ไร่)



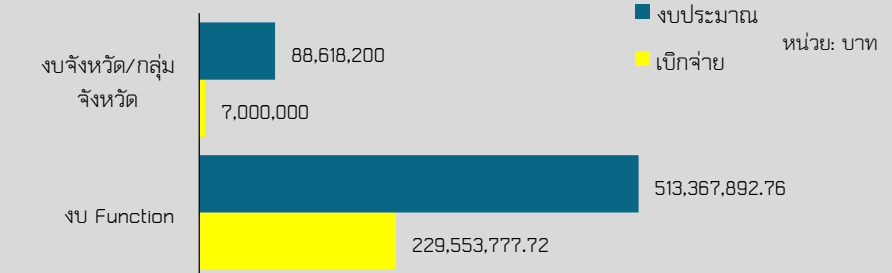
#### ภัยพิบัติด้านเกษตร

- พื้นที่เสี่ยงภัยแล้งจังหวัดปัตตานี เกิดภาวะฝนทิ้งช่วงและปริมาณน้ำไม่เพียงพอ ไม่สามารถเก็บเกี่ยวผลผลิตได้ ทำให้เกิดความเสียหายต่อพื้นที่นา ได้ประกาศขอให้ความช่วยเหลือผู้ประสบภัยพิบัติกรณีฉุกเฉินในพื้นที่

ความเสียหาย ด้านพืช เป็นข้าว จำนวน 81,4825 ไร่ ตำบลดอนทรายในพื้นที่ ม.1 จำนวน 2 ไร่ และ ม.4 จำนวน 1.5 ไร่ ตำบลโทรทองในพื้นที่ ม.4 จำนวน 5,9825 ไร่ และ ม.5 จำนวน 3.25 ไร่ ตำบลโม้มักในพื้นที่ ม.1 จำนวน 18.5 ไร่ และ ม.3 จำนวน 50.25 ไร่

พื้นที่อุทกภัย - พื้นที่ - ไร่ สถานการณ์น้ำในอ่างเก็บน้ำขนาดใหญ่ มีปริมาณน้ำในอ่างเก็บน้ำทั้ง แห่ง(เขื่อนบางลาง) มีปริมาณน้ำในอ่าง 807.9022 ล้าน ลบ.ม. ระดับน้ำอยู่ในสถานการณ์ปกติ

- โรคระบาด พบการระบาดของมีการอบรมให้ความรู้เกี่ยวกับโรคใบร่วงยางพาราที่เกิดจากเชื้อรา Pestalopsis sp.พื้นที่ ศพก. ยางพาราบ้านน้ำใส ม.5 ต.ลุโบะยี่ อ.มายอ ม.7 ต.กะบุรี อ.กะพ้อ ม.1 ต.ตะโล๊ะไทรทอง (ข้อมูล ณ 27 พฤษภาคม 2563)



ปี 63 มีงบประมาณเพื่อการพัฒนาการเกษตร รวม 601,896,92.76 บาท

#### งบ Function มีภารกิจสำคัญ คือ

โครงการระบบส่งเสริมเกษตรแบบแปลงใหญ่ เป้าหมาย แปลงใหญ่ข้าว สมาชิก 4,167 ราย เนื้อที่ 19,275 ไร่ สามารถลดต้นทุนการผลิตคิดเป็นร้อยละ 19.92 และเพิ่มผลผลิตต่อไร่คิดเป็นร้อยละ 16.89 เกษตรกรได้รับการรับรองมาตรฐาน GAP จำนวน 447 ราย และอยู่ระหว่างขอ GAP จำนวน 1,625 ราย

การขับเคลื่อนตลาดกลางปศุสัตว์จังหวัดชายแดนภาคใต้ การส่งเสริมการผลิตปาล์มสดคุณภาพดี เป้าหมาย 32 ราย

โครงการส่งเสริมการใช้เครื่องจักรกลทางการเกษตร เป้าหมาย กลุ่มเกษตรกร/สหกรณ์การเกษตร จำนวน 8 แห่ง สนับสนุนเครื่องจักรกลการเกษตร ได้แก่รถแทรกเตอร์ 3 คัน รถเกี่ยวข้าว 4 คัน รถตัดหญ้า 1 คัน และเครื่องสีข้าว 3 เครื่อง ให้แก่กลุ่มเกษตรกร และสหกรณ์การเกษตร เพื่อให้บริการแก่เกษตรกรสมาชิกโดยเกษตรกรสามารถลดต้นทุนได้เฉลี่ย 280 บาทต่อไร่ คิดเป็นมูลค่า 59,655 บาท

งบจังหวัด/กลุ่มจังหวัด

ระบบส่งเสริมเกษตรแบบแปลงใหญ่ เป้าหมาย 152 แปลง ข้าว 48 แปลง ยางพารา 19 แปลง ปาล์มน้ำมัน 16 แปลง มะพร้าวแก่ 17 แปลง พืชผัก 15 แปลง ทุเรียน 8 แปลง ลองกอง 6 แปลง มังคุด 6 แปลง มะพร้าว 2 แปลง สลละอินโด 2 แปลง นากลิ๊ต 2 แปลง ส้มโอ 1 แปลง กล้วย 1 แปลง แตงโม 1 แปลง ไม้ดอก 1 แปลง ถั่วเขียว 1 แปลง ปศุสัตว์ 4 แปลง ประมง 2 แปลง

ผลสำเร็จที่สำคัญ สามารถลดต้นทุน ด้านพืชร้อยละ 18.11 ด้านปศุสัตว์ร้อยละ 6 และสามารถเพิ่มประสิทธิภาพการผลิต ด้านร้อยละ 18.92

โครงการศูนย์เรียนรู้การเพิ่มประสิทธิภาพการผลิตสินค้าเกษตร การพัฒนาเกษตรกรปราชญ์อาวุโส (Smart Farmer) เป้าหมาย 340 ราย

การบริหารจัดการการผลิตสินค้าเกษตรตามแผนที่เกษตรเพื่อการบริหารจัดการเชิงรุก (Zoning by Agri-map) เป้าหมายปรับเปลี่ยนนาข้าว เป็นหญ้าอาหารสัตว์ และมันเทศ 85 ไร่ ขณะนี้อยู่ระหว่างดำเนินการ โครงการยกระดับคุณภาพมาตรฐานสินค้าเกษตร เป้าหมายเกษตรกร 1,085 ราย โครงการเกษตรอินทรีย์ โครงการตลาดเกษตรกร และโครงการเกษตรทฤษฎีใหม่ (5 ประสาน)