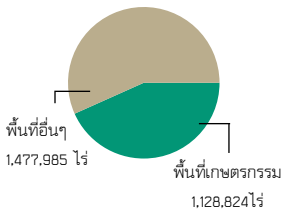
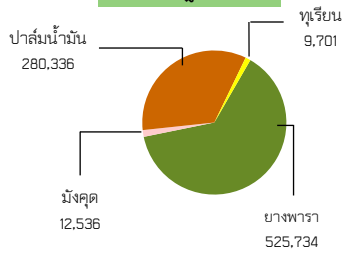


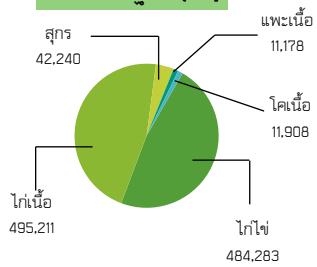
พื้นที่เกษตรกรรม (ไร่)



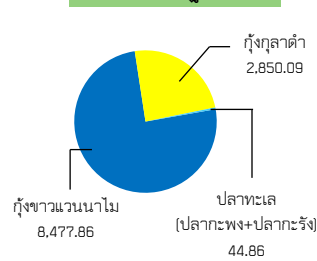
พืชเศรษฐกิจ (ไร่)



สัตว์เศรษฐกิจ (ตัว)



สัตว์น้ำเศรษฐกิจ (ตัน)



พังงา

Info graphic
ข้อมูลพื้นฐาน
จังหวัด



จังหวัดพังงา ประกอบด้วย 8 อำเภอ 48 ตำบล 321 หมู่บ้าน พื้นที่รวมทั้งสิ้น 2,606,809 ไร่ พื้นที่ทางการเกษตร 1,091,095 ไร่ (ร้อยละ 41.86 ของพื้นที่ทั้งหมด) จำนวนประชากร 266,296 คน/125,443 ครัวเรือน จำนวนครัวเรือนเกษตรกร 33,334 ครัวเรือน (ร้อยละ 26.57 ของครัวเรือนทั้งจังหวัด) GDP ของจังหวัด ปี 2566 มีมูลค่า 56,919 ล้านบาท เป็นมูลค่าการค้าการเกษตร 19,638 ล้านบาท (ร้อยละ 34.50)

สินค้า GI ของจังหวัด

1. "ทุเรียนสาสิก" ลักษณะทรงกลม เปลือกบาง หามสั้นและถี่ เนื้อหนาละเอียดสีเหลืองเข้ม กลิ่นหอมแต่ไม่ฉุนมาก แกนกลางเปลือกทุเรียนจะมีสีส้มแดง เมล็ดสับ มีรสชาติหวาน
2. "ข้าวไรดอกข้าพังงา" พันธุ์ดอกข้าว 50 พันธุ์ข้าวไรพันธุ์พื้นเมืองที่มีสีน้ำตาลแดงอมม่วง สีแดง หรือสีแดงแกมขาว เป็นข้าวไรดอกช่วงแสง เมล็ดเรียวยาว เมื่อสุกจะมีกลิ่นหอมคล้ายใบเตยหุงขึ้นหม้อ รสชาติอร่อย
3. "มังคุดทิพย์พังงา" มังคุดพื้นถิ่นเมือง ผลทรงกลม เปลือกค่อนข้างหนา แห้งแตกง่าย เนื้อสีขาวหนาแน่น ไม่ฉ่ำน้ำ รสชาติหวานอมเปรี้ยว
4. "ปลิงทะเลเกาะยาว" หมายถึง ปลิงทะเลสด ปลิงทะเลพร้อมปรุง และปลิงทะเลแห้ง สายพันธุ์ปลิงขาว ลำตัวเป็นทรงกระบอกขนาดใหญ่ ตัวยาว เนื้อแน่น หนา เพาะเลี้ยงในบ่อดินเหนียวที่อำเภอเกาะยาว และแปรรูปตามภูมิปัญญาชุมชน ครอบคลุมพื้นที่จังหวัดพังงา

ปริมาณสินค้าเกษตรที่ได้รับรองมาตรฐาน

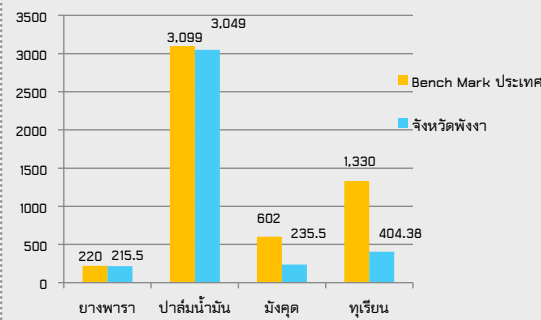
มาตรฐาน GAP (ราย,ฟาร์ม/ไร่)



เกษตรอินทรีย์ (ราย/ไร่)



ประสิทธิภาพการผลิตสินค้าเกษตรด้านพืช (กก./ไร่)



สถานการณ์น้ำจังหวัด

- ⇒ ปริมาณน้ำภาพรวมจังหวัด 7,484 ล้าน ลบ.ม.
- ⇒ ปริมาณน้ำฝนสะสม
 - ฝนเฉลี่ย 30 ปี : 2,840.70 มม./ปี
 - ฝนปี 68 เฉลี่ยรวม 2,985.6 มม.
 - ฝนปี 69 (ตั้งแต่ 1 ม.ค. - 3 เม.ย.69) เฉลี่ยรวม 193.8 มม.
- ⇒ พื้นที่รับประโยชน์จากโครงการชลประทาน 60,960 ไร่

สถานการณ์โรคระบาดด้านการเกษตร

- ดานพืช
 - ทอนหัวตำมะพร้าว พบในพื้นที่อำเภอเกาะยาว จำนวน 38 ไร่ อำเภอตะกั่วป่า จำนวน 2 ไร่ รวมพื้นที่ระบาด 40 ไร่
 - แมลงดำหนามมะพร้าว พบในพื้นที่อำเภอเกาะยาว จำนวน 43 ไร่ อำเภอตะกั่วป่า จำนวน 2 ไร่ รวมพื้นที่ระบาด 45 ไร่
- เจ้าหน้าที่ลงพื้นที่ให้คำแนะนำการสร้างความรับรู้ผ่านเวทีการประชุมของกำนันผู้ใหญ่บ้าน ประชาสัมพันธ์แจ้งเตือนผ่านสื่อต่างๆ เพื่อให้กับเกษตรกรในพื้นที่เกิดการรับรู้
- โรคใบร่วงชนิดใหม่ในยางพารา พบการระบาดมากในอำเภอเกาะปัง อำเภอคุระบุรี อำเภอตะกั่วป่า รวมพื้นที่การระบาดในจังหวัดพังงา จำนวน 13,000 ไร่
- เจ้าหน้าที่มีการประชาสัมพันธ์ จัดทำป้าย สารชีวะภัณฑ์เพื่อแจกจ่ายให้กับเกษตรกรที่ได้รับผลกระทบในพื้นที่
- ดานปศุสัตว์ ยังไม่พบการระบาด แต่มีการเฝ้าระวัง รมรณค์ การฉีดวัคซีนในโรคหลัก คือ โรคปากและเท้าเปื่อย โรคลัมปีสกิน และโรคพิษสุนัขบ้า
- ดานประมง ไม่มี

การช่วยเหลือภัยพิบัติด้านการเกษตร

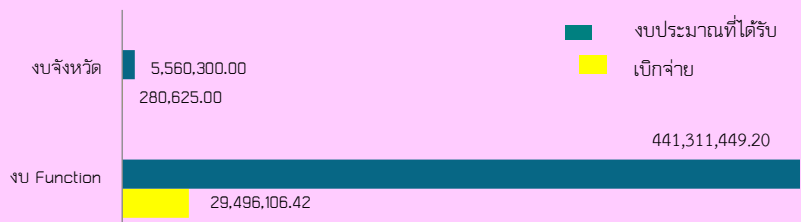
ปี 2568 จังหวัดพังงา ไม่เกิดภัยพิบัติด้านการเกษตร

สินค้า OTOP

"ขมิ้นเขาดำหนอน" วิสาหกิจชุมชนกลุ่มแม่บ้านเกษตรกรบ้านเขาดำหนอน ต.ท่าซอซกลาง อ.ทับปุด จ.พังงา ขมิ้นที่ดีที่สุดในประเทศไทย จากผลการวิจัยพบว่า ขมิ้นจากพื้นที่อำเภอทับปุด มีปริมาณสาร "เคอร์คิวมิน" มากกว่าแหล่งที่ปลูกอื่นๆ 5 เท่าตัว



- งบประมาณรวมทั้งสิ้น 448,833,843.20 บาท
- เบิกจ่าย 30,051,703.72 บาท
- คิดเป็นร้อยละ 6.70



(ข้อมูล ณ วันที่ 13 ม.ค.69)

แหล่งเกษตรกรเชิงท่องเที่ยว

"วิสาหกิจชุมชนท่องเที่ยวบ้านโคกไคร" สปอธรรมชาติ (โคลนร้อน, ทรายร้อน) เรียนรู้วิถีประมงและการเพาะเลี้ยงสัตว์น้ำ/ผลิตภัณฑ์ชุมชน "กุ้งย่าง กะปิ กุ้งแฉก และเครื่องแกง เป็นต้น



"ศูนย์เรียนรู้การเพิ่มประสิทธิภาพการผลิตสินค้าเกษตรบ้านนากลาง (โคสนร้อน, ทรายร้อน) เรียนรู้วิถีประมงและการเพาะเลี้ยงสัตว์น้ำ/ผลิตภัณฑ์ชุมชน "กุ้งย่าง กะปิ กุ้งแฉก และเครื่องแกง เป็นต้น



"แหล่งเรียนรู้วิถีเกษตรสวนไม้ประดับและโรงสีปูเจ้า" แหล่งเรียนรู้การอนุรักษ์พันธุ์ไม้ของจังหวัดพังงา กิจกรรมเกษตรโร้ราวสวนผสมและการแปรรูปผลิตภัณฑ์จากข้าวไรดอกข้าพังงา

