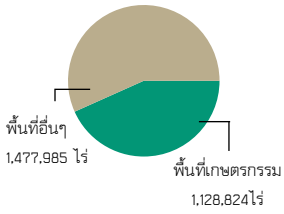
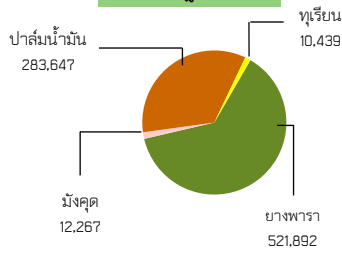


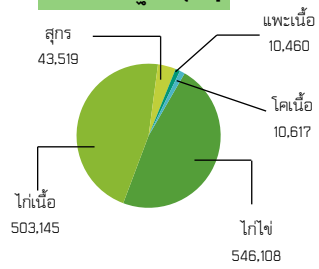
### พื้นที่เกษตรกรรม (ไร่)



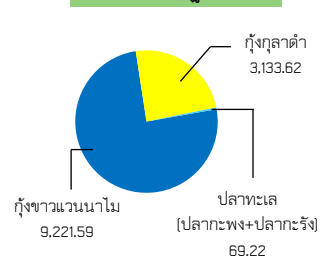
### พืชเศรษฐกิจ (ไร่)



### สัตว์เศรษฐกิจ (ตัว)



### สัตว์น้ำเศรษฐกิจ (ตัน)



## พื้งงา

### Info graphic

### ข้อมูลพื้นฐานจังหวัด



### จังหวัดพิจิตร ประกอบด้วย 8 อำเภอ

48 ตำบล 321 หมู่บ้าน พื้นที่รวมทั้งสิ้น 2,606,809 ไร่ (พื้นที่ทางการเกษตร 1,128,824 ไร่ (ร้อยละ 43.30 ของพื้นที่ทั้งหมด) ) จำนวนประชากร 265,545 คน/127,663 ครัวเรือน จำนวนครัวเรือนเกษตรกร 33,059 ครัวเรือน (ร้อยละ 25.89 ของครัวเรือนทั้งจังหวัด) GPP ของจังหวัด ปี 2567 มีมูลค่า 82,458 ล้านบาท เป็นมูลค่าการค้าการเกษตร 24,891 ล้านบาท (ร้อยละ 30.19)

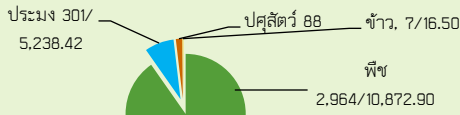
### สินค้า GI ของจังหวัด



1. "ทุเรียนสาธิต" ลักษณะทรงกลม เปลือกบาง หามสั้นและถี่ เนื้อหนาละเอียดสีเหลืองเข้ม กลิ่นหอมแต่ไม่ฉุนมาก แกนกลางเปลือกทุเรียนจะมีสีส้มแดง เมล็ดสับ มีรสชาติหวาน
2. "ข้าวไร้ดอกข้าวพิจิตร" พันธุ์ดอกข้าว 50 พันธุ์ข้าวไร้พันธุ์พื้นเมืองที่มีสีน้ำตาลแดงอมม่วง สีแดง หรือสีแดงแกมขาว เป็นข้าวไร้ดอกช่วงแสง เมล็ดเรียวยาว เมื่อสุกจะมีกลิ่นหอมคล้ายใบเตยหุงขึ้นหม้อ รสชาติอร่อย
3. "มังคุดทิพย์พิจิตร" มังคุดพันธุ์พื้นเมือง ผลทรงกลม เปลือกค่อนข้างหนา แตกง่าย เนื้อสีขาว หวานนุ่ม ไม่ฉ่ำน้ำ รสชาติหวานอมเปรี้ยว
4. "ปลิงทะเลเกาะยาว" หมายถึง ปลิงทะเลสด ปลิงทะเลพร้อมปรุง และปลิงทะเลแห้ง สายพันธุ์ปลิงขาว ลำตัวเป็นทรงกระบอกขนาดใหญ่ ตัวยาว เนื้อแน่น หนา เพาะเลี้ยงในบ่อดินในพื้นที่อำเภอเกาะยาว และแปรรูปตามภูมิปัญญาชุมชน ครอบคลุมทั้งจังหวัดพิจิตร

### ปริมาณสินค้าเกษตรที่ได้รับรองมาตรฐาน

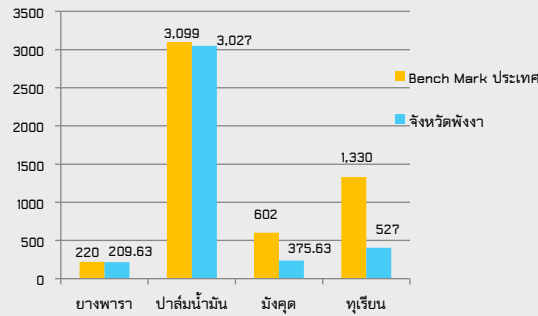
#### มาตรฐาน GAP (ราย,ฟาร์ม/ไร่)



#### เกษตรอินทรีย์ (ราย/ไร่)



### ประสิทธิภาพการผลิตสินค้าเกษตรด้านพืช (กก./ไร่)



### สถานการณ์น้ำจังหวัด

- ⇒ ปริมาณน้ำภาพรวมจังหวัด 7,484 ล้าน ลบ.ม.
- ⇒ ปริมาณน้ำฝนสะสม
  - ฝนเฉลี่ย 30 ปี : 2,840.70 มม./ปี
  - ฝนปี 68 เฉลี่ยรวม 2,985.6 มม.
  - ฝนปี 69 (ตั้งแต่ 1 เม. - 5 มิ.ย.69) เฉลี่ยรวม 1,572.2 มม.
- ⇒ พื้นที่รับประโยชน์จากโครงการชลประทาน 60,960 ไร่

### สถานการณ์โรคระบาดด้านการเกษตร

- ดานพืช
  - ทอนหัวตำมะพร้าว พบในพื้นที่อำเภอเกาะยาว 29 ไร่ อำเภอตะกั่วทุ่ง 2 ไร่ รวมพื้นที่ระบาด 31 ไร่
  - แมลงดำหนามมะพร้าว พบในพื้นที่อำเภอเกาะยาว 45 ไร่ อำเภอตะกั่วป่า 1.5 ไร่ รวมพื้นที่ระบาด 46.5 ไร่
  - ตัวแรมมะพร้าว พบในพื้นที่อำเภอเกาะยาว 7 ไร่ อำเภอคุระบุรี 5 ไร่ อำเภอทับปุด 1 ไร่ อำเภอท้ายเหมือง 1.75 ไร่ รวมพื้นที่ระบาด 14.75 ไร่
- เจ้าหน้าที่ลงพื้นที่ให้คำแนะนำการสร้างการรับรู้ผ่านเวทีการประชุมของกำนันผู้ใหญ่บ้าน ประชาสัมพันธ์แจ้งเดือนผ่านสื่อต่างๆ เพื่อให้กับเกษตรกรในพื้นที่เกิดการรับรู้
- โรคใบร่วงชนิดใหม่ในยางพารา พบการระบาดมากในอำเภอเกาะปง อำเภอคุระบุรี อำเภอตะกั่วป่า รวมพื้นที่การระบาดในจังหวัดพิจิตร จำนวน 13,000 ไร่
- เจ้าหน้าที่มีการประชาสัมพันธ์ จัดทำป้าย สารชีวะภัณฑ์เพื่อแจกจ่ายให้กับเกษตรกรที่ได้รับผลกระทบในพื้นที่
- ดานปศุสัตว์ ยังไม่พบการระบาด แต่มีการเฝ้าระวัง รมรโรค การฉีดวัคซีนในโรคหลัก คือ โรคปากและเท้าเปื่อย โรคล้มปัสถิม และโรคพิษสุนัขบ้า
- ดานประมง ไม่มี

### การช่วยเหลือภัยพิบัติด้านการเกษตร

ปี 2568 จังหวัดพิจิตร ไม่เกิดภัยพิบัติด้านการเกษตร

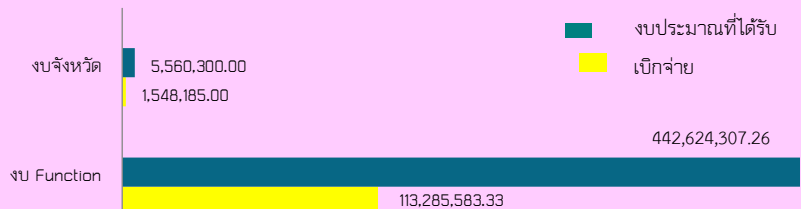
### สินค้า OTOP

"ขมิ้นเขาดำหนอน" วิสาหกิจชุมชนกลุ่มแม่บ้านเกษตรกรบ้านเขาดำหนอน ต.ท่าทองหลวง อ.ทับปุด จ. พังงา ขมิ้นที่ดีที่สุดในประเทศไทย จากผลการวิจัยพบว่า ขมิ้นจากพื้นที่อำเภอทับปุด มีปริมาณสาร "เคอร์คิวมิน" มากกว่าแหล่งที่ปลูกอื่นๆ 5 เท่าตัว



- งบประมาณรวมทั้งสิ้น 448,184,607.26 บาท
- เบิกจ่าย 114,833,768.33 บาท

■ คิดเป็นร้อยละ 25.62



(ข้อมูล ณ วันที่ 10 เม.ย.69)

### แหล่งเกษตรเชิงท่องเที่ยว

"วิสาหกิจชุมชนท่องเที่ยวบ้านโคกไคร" สป่าธรรมชาติ (โคลนร้อน ,ทรายร้อน) เรียนรู้วิถีประมงและกาเพาะเลี้ยงสัตว์น้ำ/ผลิตภัณฑ์ชุมชน "กุ้งย่าง กะปิ กุ้งแฉะ และเครื่องแกง เป็นต้น

"ศูนย์เรียนรู้การเพิ่มประสิทธิภาพการผลิตสินค้าเกษตรบ้านนากลางอำเภอตะกั่วทุ่ง" กิจกรรมภายในศูนย์ฯ ได้แก่ การทำกาผสมดินแม่ยา การปลูกผักอินทรีย์แบบยกแคร่ การทำน้ำดื่มขอมจากสิทธธรรมชาติ ศูนย์จัดการดินปุ๋ยชุมชน การท่องเที่ยวเชิงเกษตร และตลาดชุมชน

"แหล่งเรียนรู้วิถีเกษตรสวนผลไม้ปตรขนาดและโรงสีปุ้เจ้า" แหล่งเรียนรู้การอนุรักษ์พันธุ์ไม้ของจังหวัดพิจิตร กิจกรรมเกษตรโร้สวนผสมและการแปรรูปผลิตภัณฑ์จากข้าวไร้ดอกข้าว

