

สถานการณ์การผลิตและการตลาดสินค้าเกษตรที่สำคัญ

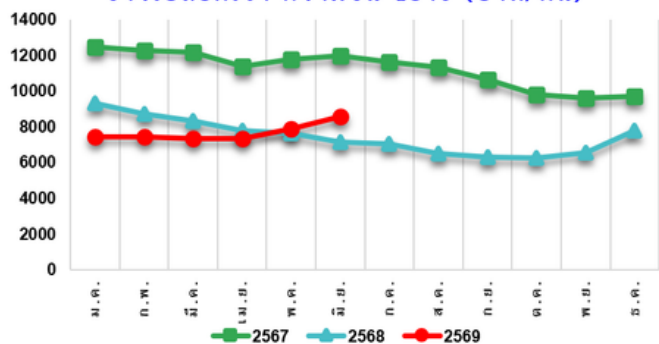
เดือนมิถุนายน สัปดาห์ที่ 3 (ระหว่างวันที่ 15 - 21 มิถุนายน 2569)

(ราชบุรี นครปฐม สมุทรสงคราม สมุทรสาคร กาญจนบุรี เพชรบุรี และประจวบคีรีขันธ์)



ข้าวเปลือกเจ้า

ข้าวเปลือกเจ้า ความชื้น 15% (บาท/ตัน)



ราคาเฉลี่ยตันละ 8,579 บาท ราคาทรงตัวกับสัปดาห์ก่อน เนื่องจากผู้ประกอบการโรงสีข้าวมีสต็อกสินค้าเพียงพอต่อการส่งมอบให้กับประเทศคู่ค้า ส่งผลให้ราคาข้าวเปลือกเจ้าในช่วงนี้ทรงตัว

สัปดาห์ก่อน

8,579

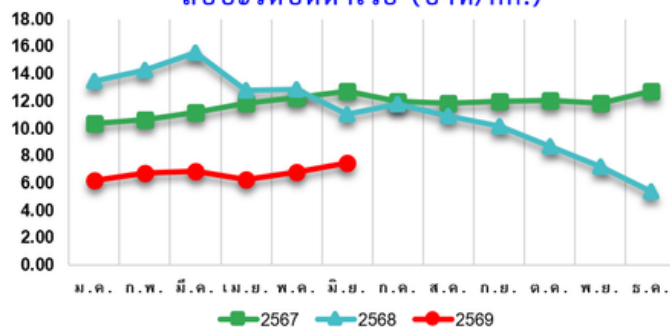
สัปดาห์นี้

8,579



สับปะรดปัตตาเวีย

สับปะรดปัตตาเวีย (บาท/กก.)



ราคาเฉลี่ยกิโลกรัมละ 7.64 บาท ราคาเพิ่มขึ้นกิโลกรัมละ 0.16 บาท เนื่องจากปริมาณผลผลิตออกสู่ตลาดลดลง ทำให้โรงงานแปรรูปปรับราคาซื้อเพิ่มขึ้นตามกลไกตลาด ส่งผลให้ราคาสับปะรดที่เกษตรกรขายได้ปรับตัวเพิ่มขึ้น

สัปดาห์ก่อน

7.48

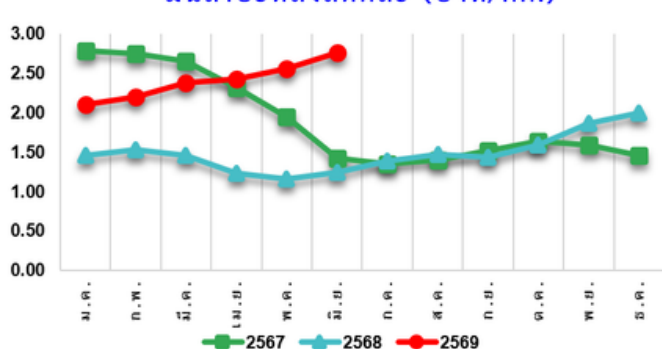
สัปดาห์นี้

7.64



มันสำปะหลังโรงงาน

มันสำปะหลังสดคละ (บาท/กก.)



ราคาเฉลี่ยกิโลกรัมละ 2.82 บาท ราคาเพิ่มขึ้นกิโลกรัมละ 0.06 บาท เนื่องจากปริมาณผลผลิตออกสู่ตลาดน้อย ไม่เพียงพอต่อความต้องการของผู้ประกอบการลานมัน ส่งผลให้ราคาซื้อขายมันสำปะหลังปรับตัวเพิ่มขึ้น

สัปดาห์ก่อน

2.76

สัปดาห์นี้

2.82

สถานการณ์การผลิตและการตลาดสินค้าเกษตรที่สำคัญ

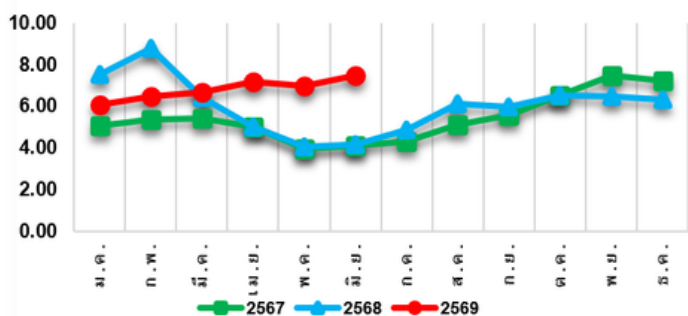
เดือนมิถุนายน สัปดาห์ที่ 3 (ระหว่างวันที่ 15 - 21 มิถุนายน 2569)

(ราชบุรี นครปฐม สมุทรสงคราม สมุทรสาคร กาญจนบุรี เพชรบุรี และประจวบคีรีขันธ์)



ปาล์มน้ำมันทั้งทะลาย

ปาล์มน้ำมันทั้งทะลาย นน. 11-15 กก.



ราคาเฉลี่ยกิโลกรัมละ 7.59 บาท ราคาเพิ่มขึ้นกิโลกรัมละ 0.11 บาท แม้จะเป็นช่วงที่ผลผลิตออกสู่ตลาดในปริมาณมากแต่โรงงานสกัดน้ำมันยังคงมีความต้องการสินค้า เพื่อเข้าสู่กระบวนการสกัด ส่งผลให้ราคาปาล์มน้ำมันปรับตัวเพิ่มขึ้น

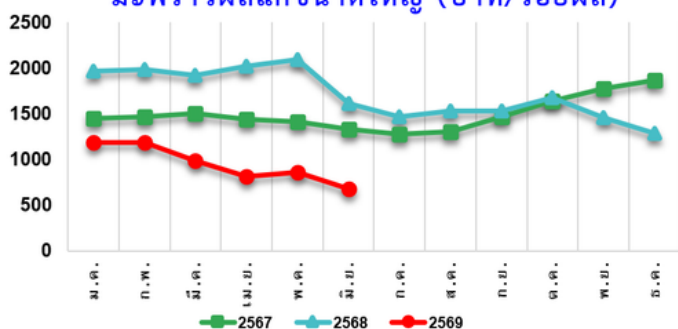
สัปดาห์ก่อน
7.48

สัปดาห์นี้
7.59



มะพร้าวผลแก่

มะพร้าวผลแก่ขนาดใหญ่ (บาท/ร้อยผล)



ราคาเฉลี่ยร้อยผลละ 675 บาท ราคาตกลงร้อยผลละ 50 บาท เนื่องจากโรงงานแปรรูปมีสต็อกสินค้าเพียงพอต่อความต้องการ ประกอบกับภาวะการค้าชะลอตัว ส่งผลให้ราคามะพร้าวผลแก่ปรับตัวลดลง

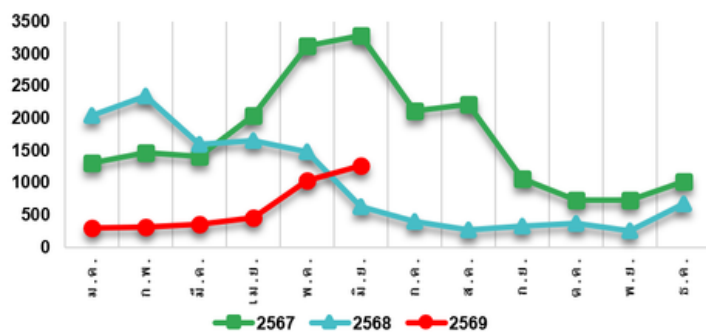
สัปดาห์ก่อน
725

สัปดาห์นี้
675



มะพร้าวน้ำหอมผลสด(คละ)

มะพร้าวน้ำหอมผลสด คละ (บาท/ร้อยผล)



ราคาเฉลี่ยร้อยผลละ 1,229 บาท ราคาตกลงร้อยผลละ 39 บาท เนื่องจากปริมาณผลผลิตมะพร้าวน้ำหอมออกสู่ตลาดใกล้เคียงกับความต้องการทั้งในประเทศและตลาดส่งออกที่ชะลอตัวลง ส่งผลให้ราคามะพร้าวน้ำหอมปรับตัวลดลง

สัปดาห์ก่อน
1,268

สัปดาห์นี้
1,229

สถานการณ์การผลิตและการตลาดสินค้าเกษตรที่สำคัญ

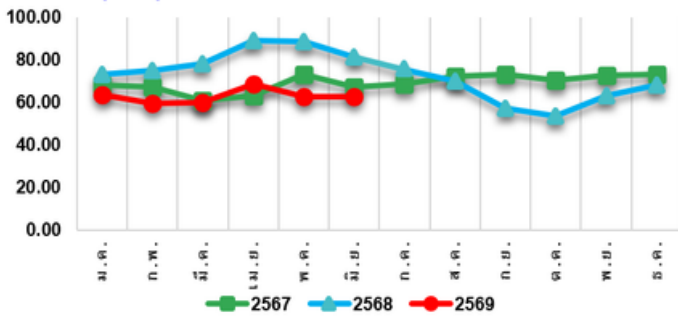
เดือนมิถุนายน สัปดาห์ที่ 3 (ระหว่างวันที่ 15 - 21 มิถุนายน 2569)

(ราชบุรี นครปฐม สมุทรสงคราม สมุทรสาคร กาญจนบุรี เพชรบุรี และประจวบคีรีขันธ์)



สุกรขุน

สุกรขุน น้ำหนัก 100 กก.ขึ้นไป (บาท/กก.)



ราคาเฉลี่ยกิโลกรัมละ 62.77 บาท ราคาเพิ่มขึ้นกิโลกรัมละ 0.14 บาท เนื่องจากมาตรการกระตุ้นเศรษฐกิจ “ไทยช่วยไทยพลัส” ทำให้มีการจับจ่ายใช้สอยบริโภคเพิ่มขึ้น ส่งผลให้ราคาซื้อขายสุกรขุนปรับตัวเพิ่มขึ้น

สัปดาห์ก่อน

62.63

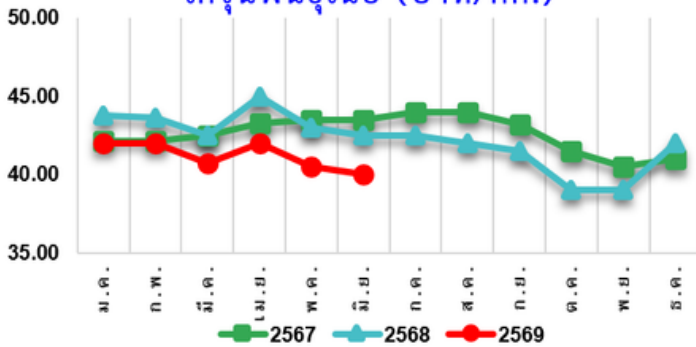
สัปดาห์นี้

62.77



ไก่รุ่นพันธุ์เนื้อ

ไก่รุ่นพันธุ์เนื้อ (บาท/กก.)



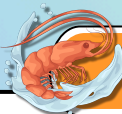
ราคาเฉลี่ยกิโลกรัมละ 40.00 บาท ราคาทรงตัวกับสัปดาห์ก่อน เนื่องจากปริมาณผลผลิตออกสู่ตลาดเพียงพอต่อความต้องการของตลาด ส่งผลให้ราคาซื้อขายไก่รุ่นพันธุ์เนื้อในช่วงนี้ทรงตัว

สัปดาห์ก่อน

40.00

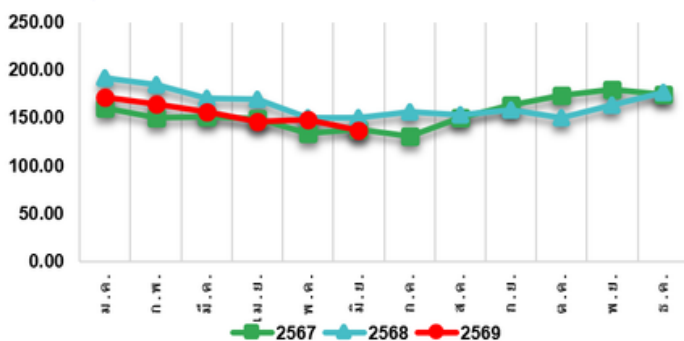
สัปดาห์นี้

40.00



กุ้งขาวแวนนาไม

กุ้งขาวแวนนาไมขนาด 41-50 ตัว (บาท/กก.)



ราคาเฉลี่ยกิโลกรัมละ 135 บาท ราคาตกลงกิโลกรัมละ 3 บาท เนื่องจากปริมาณผลผลิตกุ้งขาวออกสู่ตลาดเพิ่มขึ้น ประกอบกับความต้องการของตลาดบริโภคในประเทศชะลอตัว ส่งผลให้ราคาซื้อขายกุ้งขาวปรับตัวลดลง

สัปดาห์ก่อน

138

สัปดาห์นี้

135

