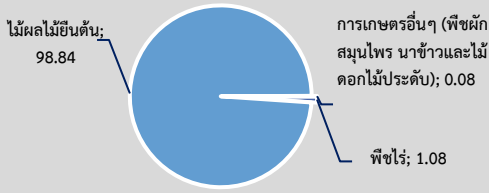
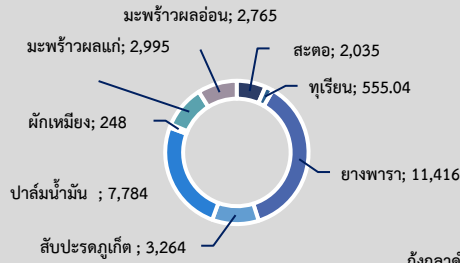


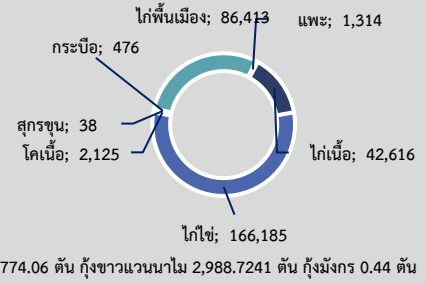
พื้นที่เกษตรกรรม (ไร่)



พืชเศรษฐกิจ (ตัน)



สัตว์เศรษฐกิจ (ตัว)

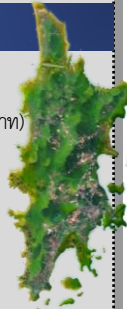


พื้นที่เกษตรกรรมรวม 87,225.97 ไร่

กุ้งกุลาดำ 774.06 ตัน กุ้งขาวแวนนาไม 2,988.7241 ตัน กุ้งมังกร 0.44 ตัน

ข้อมูลพื้นฐานจังหวัดภูเก็ต

GPP มูลค่า 193,424 ล้านบาท (ปี 2566)
(ภาคเกษตร 6,703 ล้านบาท นอกภาคเกษตร 186,721 ล้านบาท)
จำนวนประชากร 423,066 คน
เป็นภาคการเกษตร 4,250 ครัวเรือน
ปริมาณน้ำภาพรวมจังหวัด 11.10 ล้าน ลบ.ม.
ปริมาณน้ำฝนสะสม 120.10 มม. (1 - 31 มี.ค.69)



สินค้าเด่น / GI

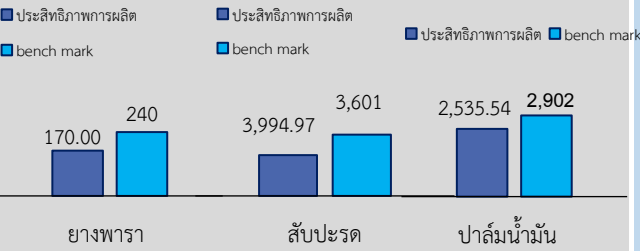
สับประตูกุ้ง ผลจะมีลักษณะเป็นทรงระบอก มีทั้งขนาดเล็ก กลาง ใหญ่ ตาจะลึก เห็นชัดเจน ลูกมีขนาดพอดี ไม่เล็กหรือใหญ่เกินไป เนื้อมีรสชาติหวานแหลมอมเปรี้ยว สีเหลืองจัด ทั้งผล มีกลิ่นหอม ใ้กรอบ กัดรับประทานได้หมด

- พื้นที่ปลูก 912 ไร่ - ผลผลิต 3,263.89 ตัน
- เกษตรกรได้รับอนุญาตให้ใช้ตราสัญลักษณ์ GI 4 ราย 10 แปลง พื้นที่ 144 ไร่ 2 งาน



มุกภูเก็ต ลักษณะเด่น คือ มุกกลมและมุกซีก ที่มีสีโทนขาวครีมชมพูถึงเหลืองทอง มีประกายแวววาวได้จากกระบวนการผลิตสีต่อกันมาของเกษตรกรได้รับอนุญาตให้ใช้ตราสัญลักษณ์ GI 1 ราย

กุ้งมังกร 7 สีภูเก็ต กรมทรัพยากรทางทะเลและชายฝั่ง (ทช.) ประกาศขึ้นทะเบียนสิ่งบ่งชี้ทางภูมิศาสตร์ (GI) เมื่อวันที่ 22 มกราคม 2569



ประสิทธิภาพการผลิตสินค้าเกษตรด้านพืช (กก./ไร่)

ส้มควายภูเก็ต เป็นพันธุ์ส้มที่มีทรง

ผลกลม ร่องผิวเปลือกตื้น เนื้อละเอียด หนาแน่น รสชาติเปรี้ยวจัด มีขอบเขตการปลูกครอบคลุมพื้นที่ทั้งหมดของจังหวัดภูเก็ต ส้มควายอุดมไปด้วยธาตุอาหารหลักที่จำเป็น

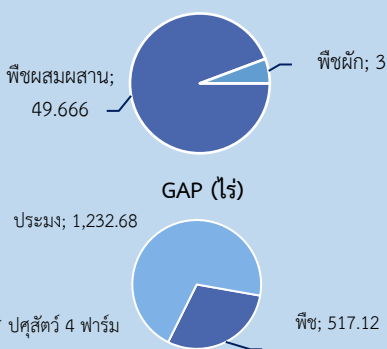
- พื้นที่ปลูก 53.01 ไร่ - พื้นที่ให้ผล 52.01 ไร่ - ผลผลิต 56 ตัน - เกษตรกร 174 ราย
- เกษตรกรได้รับอนุญาตให้ใช้ตราสัญลักษณ์ GI 23 ราย 155 ตัน



ภูเก็ต
MINISTRY OF AGRICULTURE AND COOPERATIVES
Infographic
ข้อมูลพื้นฐานจังหวัด

ปริมาณสินค้าเกษตรที่ได้รับรองมาตรฐาน

เกษตรอินทรีย์ พืช 52.666 ไร่



ภัยพิบัติด้านเกษตร

สถานการณ์การระบาดของโรคและแมลงศัตรูพืช

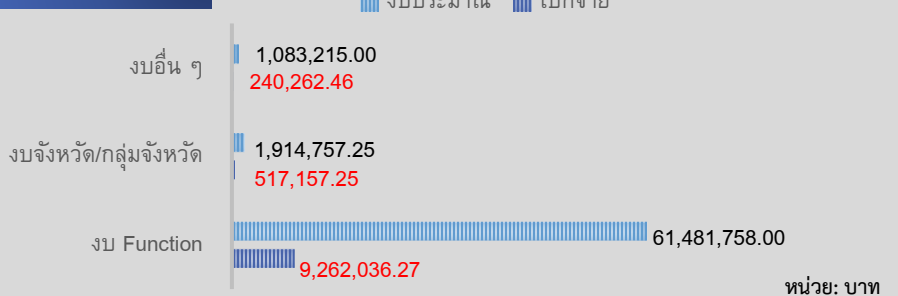
ด้านพืช

- มะพร้าว
 - 1) หนอนหัวดำมะพร้าว มีพื้นที่การระบาด 10.30 ไร่/ 13 ราย มีระดับความรุนแรงน้อย
 - 2) แมลงค้ำหนามมะพร้าว มีพื้นที่การระบาด 2.90 ไร่/ 6 ราย มีระดับความรุนแรงน้อย
 - 3) ตัวงแรมมะพร้าว มีพื้นที่การระบาด 3.90 ไร่/ 5 ราย มีระดับความรุนแรงน้อย
- ทุเรียน
 - 1) โรคโรคน้ำโคนนำทุเรียน มีพื้นที่การระบาด 0.50 ไร่/ 3 ราย

ด้านประมง

มีการตรวจพบโรคในกุ้งทะเลในพื้นที่อำเภอถลาง จังหวัดภูเก็ต (พบเชื้อ EHP EMS และเชื้อเรืองแสง)

ปีงบประมาณ พ.ศ.2569



ปี 69 มีงบประมาณเพื่อการพัฒนาการเกษตรรวม 64,479,757.25 บาท

ปีงบประมาณ พ.ศ.2569

งบ Function มีภารกิจสำคัญ คือ

- โครงการศูนย์เรียนรู้การเพิ่มประสิทธิภาพการผลิตสินค้าเกษตร (ศพก.)
- โครงการระบบส่งเสริมเกษตรแบบแปลงใหญ่
- โครงการพัฒนาเกษตรกรปราดเปรื่อง (Smart Farmer)
- โครงการยกระดับคุณภาพมาตรฐานสินค้าเกษตร (ด้านพืช ปศุสัตว์ และประมง)
- โครงการบริหารจัดการทรัพยากรประมง
- โครงการส่งเสริมและพัฒนาสหกรณ์และกลุ่มเกษตรกร
- การจัดการน้ำชลประทาน
- โครงการถ่ายทอดเทคโนโลยีด้านอุตสาหกรรมยางและเศรษฐกิจยาง
- การส่งเสริมเกษตรกรรมยั่งยืน

งบพัฒนาจังหวัด/กลุ่มจังหวัด มีภารกิจสำคัญ คือ

- โครงการอนุรักษ์พันธุกรรมพืช อันเนื่องมาจากพระราชดำริสมเด็จพระเทพรัตนราชสุดาฯ สยามบรมราชกุมารี
- โครงการพัฒนาศักยภาพการผลิตและการตลาดแพนเมะแพะเนื้อ เพื่อการฟื้นฟูเศรษฐกิจท้องถิ่นและชุมชนจังหวัดภูเก็ต
- โครงการส่งเสริมและพัฒนาสินค้าเกษตรและผลิตภัณฑ์สร้างมูลค่าทางเศรษฐกิจ ให้มีศักยภาพในการแข่งขัน เชื่อมโยงการท่องเที่ยว