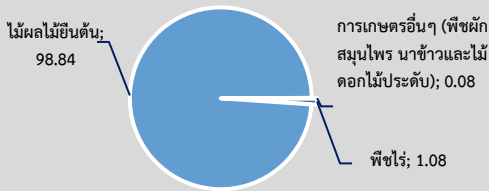
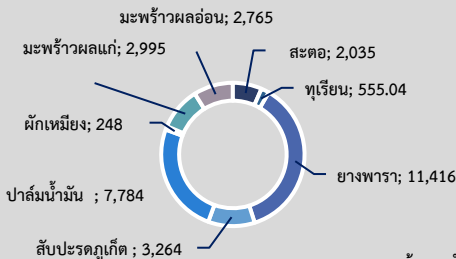


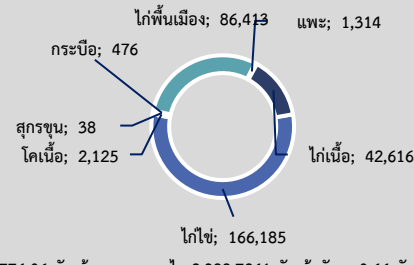
พื้นที่เกษตรกรรม (ไร่)



พืชเศรษฐกิจ (ตัน)



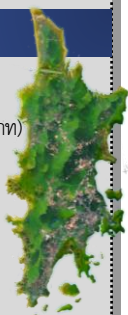
สัตว์เศรษฐกิจ (ตัว)



พื้นที่เกษตรกรรมรวม 87,225.97 ไร่

ข้อมูลพื้นฐานจังหวัดภูเก็ต

GPP มูลค่า 272,395 ล้านบาท (ปี 2567)
 (ภาคเกษตร 8,926 ล้านบาท นอกภาคเกษตร 263,469 ล้านบาท)
 จำนวนประชากร 423,066 คน
 เป็นภาคการเกษตร 4,250 ครัวเรือน
 ปริมาณน้ำภาพรวมจังหวัด 8.17 ล้าน ลบ.ม.
 ปริมาณน้ำฝนสะสม 152.30 มม. (1 - 30 เม.ย.69)



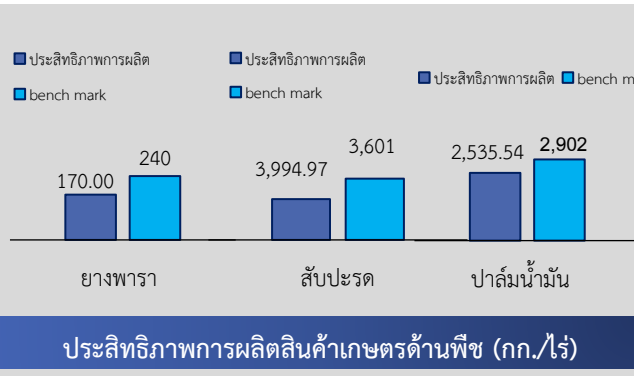
สินค้าเด่น / GI

สับปะรดภูเก็ต ผลจะมีลักษณะเป็นทรงกระบอก มีทั้งขนาดเล็ก กลาง ใหญ่ ตาจะลึก เห็นชัดเจน ลูกมีขนาดพอดี ไม่เล็กหรือใหญ่เกินไป เนื้อมีรสชาติหวานแหลมอมเปรี้ยว สีเหลืองจัด ทั้งผล มีกลิ่นหอม ใ้กรอบ กัดรับประทานได้หมด

- พื้นที่ปลูก 912 ไร่ - ผลผลิต 3,263.89 ตัน
- เกษตรกรได้รับอนุญาตให้ใช้ตราสัญลักษณ์ GI 4 ราย 10 แปลง
- พื้นที่ 144 ไร่ 2 งาน

มุกภูเก็ต ลักษณะเด่น คือ มุกกลมและมุกซีก ที่มีสีโทนขาวครีมชมพูถึงเหลืองทอง มีประกายแวววาวได้จากกระบวนการผลิตสีต่อกันมาของเกษตรกรได้รับอนุญาตให้ใช้ตราสัญลักษณ์ GI 1 ราย

กุ้งมังกร 7 สีภูเก็ต กรมทรัพยากรสัตว์น้ำทางปัญญาประกาศขึ้นทะเบียนสิ่งบ่งชี้ทางภูมิศาสตร์ (GI) เมื่อวันที่ 22 มกราคม 2569

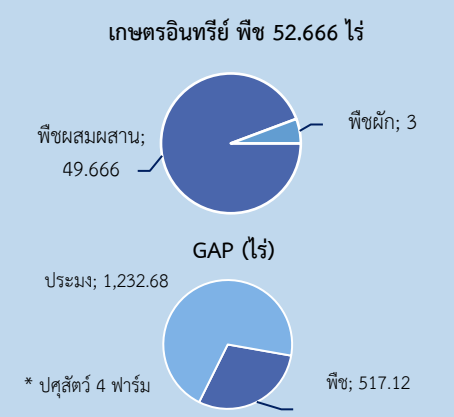


ส้มควายภูเก็ต เป็นพันธุ์ส้มที่มีทรง ผลกลม ร่องผิวเปลือกตื้น เนื้อละเอียด หนาแน่น รสชาติเปรี้ยวจัด มีขอบเขตการปลูกครอบคลุมพื้นที่ทั้งหมดของจังหวัดภูเก็ต ส้มควายอุดมไปด้วยธาตุอาหารหลักที่จำเป็น

- พื้นที่ปลูก 53.01 ไร่ - พื้นที่ให้ผล 52.01 ไร่ - ผลผลิต 56 ตัน - เกษตรกร 174 ราย
- เกษตรกรได้รับอนุญาตให้ใช้ตราสัญลักษณ์ GI 23 ราย 155 ตัน

ภูเก็ต
 REPUBLIC OF THAILAND
 MINISTRY OF AGRICULTURE AND COOPERATIVES
Infographic
 ข้อมูลพื้นฐานจังหวัด

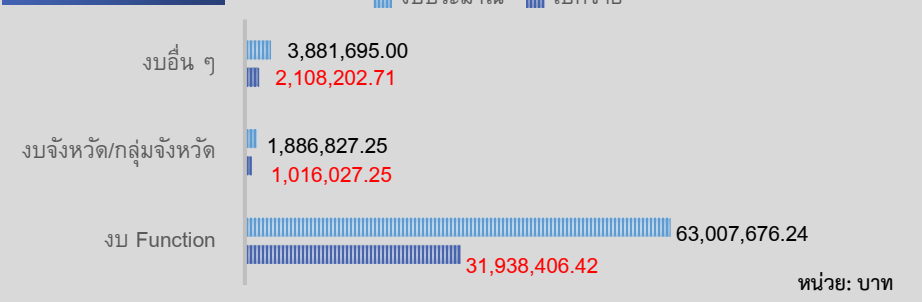
ปริมาณสินค้าเกษตรที่ได้รับรองมาตรฐาน



ภัยพิบัติด้านเกษตร

- สถานการณ์การระบาดของโรคและแมลงศัตรูพืช**
- ด้านพืช**
- มะพร้าว**
- 1) หนอนหัวดำมะพร้าว มีพื้นที่การระบาด 10.10 ไร่/ 13 ราย มีระดับความรุนแรงน้อย
 - 2) แมลงดำหนามมะพร้าว มีพื้นที่การระบาด 2.90 ไร่/ 6 ราย มีระดับความรุนแรงน้อย
 - 3) ตัวงแรมมะพร้าว มีพื้นที่การระบาด 3.90 ไร่/5 ราย มีระดับความรุนแรงน้อย
- ทุเรียน**
- 1) โรครากเน่าโคนเน่าทุเรียน มีพื้นที่การระบาด 0.40 ไร่/ 3 ราย

ปีงบประมาณ พ.ศ.2569



ปี 69 มีงบประมาณเพื่อการพัฒนาการเกษตรรวม 68,776,198.49 บาท

- ปีงบประมาณ พ.ศ.2569**
- งบ Function มีภารกิจสำคัญ คือ**
- โครงการศูนย์เรียนรู้การเพิ่มประสิทธิภาพการผลิตสินค้าเกษตร (ศพก.)
 - โครงการระบบส่งเสริมเกษตรแบบแปลงใหญ่
 - โครงการพัฒนาเกษตรกรปราดเปรื่อง (Smart Farmer)
 - โครงการยกระดับคุณภาพมาตรฐานสินค้าเกษตร (ด้านพืช ปศุสัตว์ และประมง)
 - โครงการบริหารจัดการทรัพยากรประมง
 - โครงการส่งเสริมและพัฒนาสหกรณ์และกลุ่มเกษตรกร
 - การจัดการน้ำชลประทาน
 - โครงการถ่ายทอดเทคโนโลยีด้านอุตสาหกรรมยางและเศรษฐกิจยาง
 - การส่งเสริมเกษตรกรรมยั่งยืน
- งบพัฒนาจังหวัด/กลุ่มจังหวัด มีภารกิจสำคัญ คือ**
- โครงการอนุรักษ์พันธุกรรมพืช อันเนื่องมาจากพระราชดำริสมเด็จพระเทพรัตนราชสุดาฯ สยามบรมราชกุมารี
 - โครงการพัฒนาศักยภาพการผลิตและการตลาดพบนมแพะเนื้อ เพื่อการฟื้นฟูเศรษฐกิจท้องถิ่นและชุมชนจังหวัดภูเก็ต
 - โครงการส่งเสริมและพัฒนาสินค้าเกษตรและผลิตภัณฑ์สร้างมูลค่าทางเศรษฐกิจ ให้มีศักยภาพในการแข่งขัน เชื่อมโยงการท่องเที่ยว