

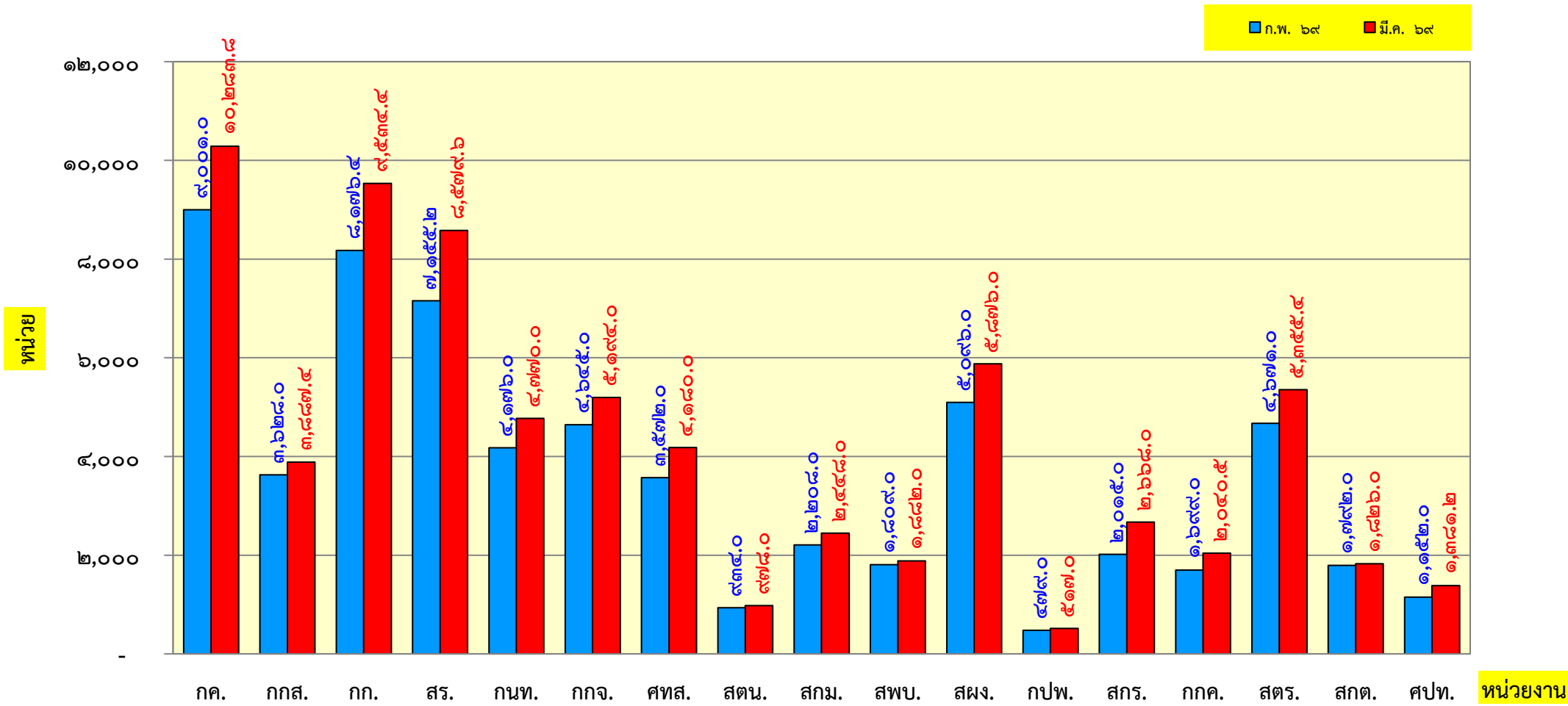
สรุปปริมาณการใช้พลังงานไฟฟ้าแต่ละหน่วยงานของสำนักงานปลัดกระทรวงเกษตรและสหกรณ์

ประจำเดือนมีนาคม ๒๕๖๙

ลำดับที่	หน่วยงาน	พลังงานไฟฟ้าที่ใช้ มี.ค. ๖๙ (หน่วย)	คิดเป็น% ที่ใช้ มี.ค. ๖๙ (%)	ค่าพลังงานไฟฟ้า มี.ค. ๖๙ (บาท)	พลังงานไฟฟ้าที่ใช้ ก.พ. ๖๙ (หน่วย)	ผลต่างการใช้พลังงาน เทียบกับ ก.พ. ๖๙		พลังงานไฟฟ้าที่ใช้ มี.ค. ๖๘ (หน่วย)	เทียบเดือน เดียวกันกับ ปีที่ผ่านมา (%)	สรุปผล เทียบกับ ก.พ. ๖๙
						หน่วย	%			
๑	กองคลัง (กค.)	๑๐,๒๘๓.๘	๗.๕๙	๕๕,๔๒๙.๖๘	๙,๐๐๑.๐	เพิ่มขึ้น ๑,๒๘๒.๘	เพิ่มขึ้น ๑๔.๒๕	๑๐,๕๖๘.๒	ลดลง ๒.๖๙	
๒	กองเกษตรสารนิเทศ (กกส.)	๓,๘๘๗.๔	๒.๘๗	๒๐,๙๕๓.๐๙	๓,๖๒๘.๐	เพิ่มขึ้น ๒๕๙.๔	เพิ่มขึ้น ๗.๑๕	๔,๕๗๖.๘	ลดลง ๑๕.๐๖	
๓	กองกลาง (กก.)	๙,๕๓๔.๔	๗.๐๔	๕๑,๓๙๐.๔๒	๘,๑๗๖.๔	เพิ่มขึ้น ๑,๓๕๘.๐	เพิ่มขึ้น ๑๖.๖๑	๙,๗๔๕.๒	ลดลง ๒.๑๖	
๔	สำนักงานรัฐมนตรี (สร.)	๘,๕๗๙.๖	๖.๓๔	๔๖,๒๔๔.๐๔	๗,๑๕๕.๒	เพิ่มขึ้น ๑,๔๒๔.๔	เพิ่มขึ้น ๑๙.๙๑	๙,๐๐๔.๘	ลดลง ๔.๗๒	
๕	กองนโยบายเทคโนโลยีฯ (กนท.)	๔,๗๗๐.๐	๓.๕๒	๒๕,๗๑๐.๓๐	๔,๑๗๖.๐	เพิ่มขึ้น ๕๙๔.๐	เพิ่มขึ้น ๑๔.๒๒	๕,๑๐๖.๐	ลดลง ๖.๕๘	
๖	กองการเจ้าหน้าที่ (กกจ.)	๕,๑๙๔.๐	๓.๘๔	๒๗,๙๙๕.๖๖	๔,๖๔๕.๐	เพิ่มขึ้น ๕๔๙.๐	เพิ่มขึ้น ๑๑.๘๒	๕,๖๙๐.๐	ลดลง ๘.๗๒	
๗	ศูนย์เทคโนโลยีฯ (ศทส.)	๔,๑๘๐.๐	๓.๐๙	๒๒,๕๓๐.๒๐	๓,๕๗๒.๐	เพิ่มขึ้น ๖๐๘.๐	เพิ่มขึ้น ๑๗.๐๒	๔,๑๓๒.๐	เพิ่มขึ้น ๑.๑๖	
๘	สำนักตรวจสอบภายใน (สตน.)	๙๗๘.๐	๐.๗๒	๕,๒๗๑.๔๒	๙๓๔.๐	เพิ่มขึ้น ๔๔.๐	เพิ่มขึ้น ๔.๗๑	๑,๑๑๘.๐	ลดลง ๑๒.๕๒	
๙	สำนักกฎหมาย (สกม.)	๒,๔๔๘.๐	๑.๘๑	๑๓,๑๙๔.๗๒	๒,๒๐๘.๐	เพิ่มขึ้น ๒๔๐.๐	เพิ่มขึ้น ๑๐.๘๗	๒,๕๔๘.๐	ลดลง ๓.๙๒	
๑๐	สำนักพัฒนาระบบบริหาร (สพบ.)	๑,๘๘๒.๐	๑.๓๙	๑๐,๑๔๓.๙๘	๑,๘๐๙.๐	เพิ่มขึ้น ๗๓.๐	เพิ่มขึ้น ๔.๐๔	๑,๘๓๓.๐	เพิ่มขึ้น ๒.๖๗	
๑๑	สำนักแผนงานฯ (สผง.)	๕,๘๗๖.๐	๔.๓๔	๓๑,๖๗๑.๖๔	๕,๐๙๖.๐	เพิ่มขึ้น ๗๘๐.๐	เพิ่มขึ้น ๑๕.๓๑	๖,๐๗๖.๐	ลดลง ๓.๒๙	
๑๒	กองประสานงานโครงการฯ (กปพ.)	๕๑๗.๐	๐.๓๘	๒,๗๘๖.๖๓	๔๗๙.๐	เพิ่มขึ้น ๓๘.๐	เพิ่มขึ้น ๗.๙๓	๕๗๗.๐	ลดลง ๑๐.๔๐	
๑๓	สำนักบริหารกองทุนฯ (สกร.)	๒,๖๖๘.๐	๑.๙๗	๑๔,๓๘๐.๕๒	๒,๐๑๕.๐	เพิ่มขึ้น ๖๕๓.๐	เพิ่มขึ้น ๓๒.๔๑	๑,๗๒๗.๐	เพิ่มขึ้น ๕๔.๔๙	
๑๔	กองบริหารงานกองทุนฯ (กกค.)	๒,๐๔๐.๕	๑.๕๑	๑๐,๙๙๘.๓๐	๑,๖๙๙.๐	เพิ่มขึ้น ๓๔๑.๕	เพิ่มขึ้น ๒๐.๑๐	๑,๗๘๔.๐	เพิ่มขึ้น ๑๔.๓๘	
๑๕	สำนักตรวจราชการ (สตร.)	๕,๓๕๕.๔	๓.๙๕	๒๘,๘๖๕.๖๑	๔,๖๗๑.๐	เพิ่มขึ้น ๖๘๔.๔	เพิ่มขึ้น ๑๔.๖๕	๔,๖๘๐.๐	เพิ่มขึ้น ๑๔.๔๓	
๑๖	สำนักการเกษตรต่างประเทศ (สกต.)	๑,๘๒๖.๐	๑.๓๕	๙,๘๔๒.๑๔	๑,๗๙๒.๐	เพิ่มขึ้น ๓๔.๐	เพิ่มขึ้น ๑.๙๐	๒,๖๒๘.๐	ลดลง ๓๐.๕๒	
๑๗	ศูนย์ปฏิบัติการต่อต้านการทุจริต (ศปท.)	๑,๓๘๑.๒	๑.๐๒	๗,๔๔๔.๖๗	๑,๑๕๒.๐	เพิ่มขึ้น ๒๒๙.๒	เพิ่มขึ้น ๑๙.๙๐	๑,๒๙๔.๘	เพิ่มขึ้น ๖.๖๗	
๑๘	ส่วนกลาง	๖๔,๐๒๖.๗	๔๗.๒๘	๓๔๕,๑๕๖.๗๐	๕๖,๐๗๐.๔	เพิ่มขึ้น ๗,๙๕๖.๓	เพิ่มขึ้น ๑๔.๑๙	๖๗,๕๗๘.๒	ลดลง ๕.๒๖	
รวม		๑๓๕,๔๒๘.๐	๑๐๐.๐๐	๗๓๐,๐๐๙.๗๑	๑๑๘,๒๗๙.๐	เพิ่มขึ้น ๑๗,๑๔๙.๐		๑๔๐,๖๖๗.๐		
คิดเป็น % การใช้ไฟฟ้าของ สป.กษ.						เพิ่มขึ้น ๑๔.๕๐ % (เทียบกับเดือน ก.พ.๖๙)		ลดลง ๓.๗๒ % (เทียบกับเดือน มี.ค. ๖๘)		

หมายเหตุ ๑. ค่าไฟฟ้าเฉลี่ยประมาณ ๕.๓๙ บาท/หน่วย
 ๒. การใช้ไฟฟ้าหน่วยงานลำดับที่ ๑ รวมห้องฟิสิกส์และห้องไฟฟ้าส่วนกลางของอาคาร ๕, ลำดับที่ ๒ รวมห้องสมุด, ลำดับที่ ๓ รวมห้องผู้บริหาร/ห้องประชุม, ลำดับที่ ๔ รวมห้องผู้บริหาร, ลำดับที่ ๖ รวมห้องออกกำลังกาย, ลำดับที่ ๙ รวมห้อง สลพ., สศก.ส่วนหน้าและคณะทำงาน รมช. กษ., ลำดับที่ ๑๐ รวม สร. (บางส่วน), ลำดับที่ ๑๓ รวมห้องกลุ่มสวัสดิการ กกจ. และลำดับที่ ๑๕ รวมห้อง ผตร., ผช.ปลัดฯ และห้องประชุม
 ๓. ทุกหน่วยงานใช้ไฟฟ้าเพิ่มขึ้น เนื่องจากเข้าสู่ฤดูร้อนทำให้เครื่องใช้ไฟฟ้าประเภททำความเย็นทำงานหนักและใช้พลังงานไฟฟ้าสูงขึ้น

กราฟแสดงปริมาณการใช้พลังงานไฟฟ้าของหน่วยงานภายในสำนักงานปลัดกระทรวงเกษตรและสหกรณ์
เปรียบเทียบระหว่างเดือนกุมภาพันธ์ ๒๕๖๙ กับเดือนมีนาคม ๒๕๖๙



สป.กษ. ร่วมใจ สดใช้ พลังงาน

ปิด ปรับ ปลด ลด

Wi ดวงอาทิตย์ แอร์ 26°C ปลั๊ก เมื่อดึงออก โทร โวลต์

สำนักงานปลัดกระทรวงเกษตรและสหกรณ์ ใช้ไฟฟ้า เพิ่มขึ้น จากเดือนที่ผ่านมา ๑๔.๕๐ %
 ทุกหน่วยงานใช้ไฟฟ้าเพิ่มขึ้น
 เนื่องจากเข้าสู่ฤดูร้อน ทำให้เครื่องใช้ไฟฟ้าประเภททำความเย็นทำงานหนักและใช้พลังงานไฟฟ้าสูงขึ้น

กราฟแสดงปริมาณการใช้ไฟฟ้าของหน่วยงานภายในสำนักงานปลัดกระทรวงเกษตรและสหกรณ์
เปรียบเทียบระหว่างปี พ.ศ. ๒๕๖๘ กับปี พ.ศ. ๒๕๖๙ ประจำเดือนมีนาคม

