

สรุปปริมาณการใช้พลังงานไฟฟ้าแต่ละหน่วยงานของสำนักงานปลัดกระทรวงเกษตรและสหกรณ์

ประจำเดือนเมษายน ๒๕๖๙

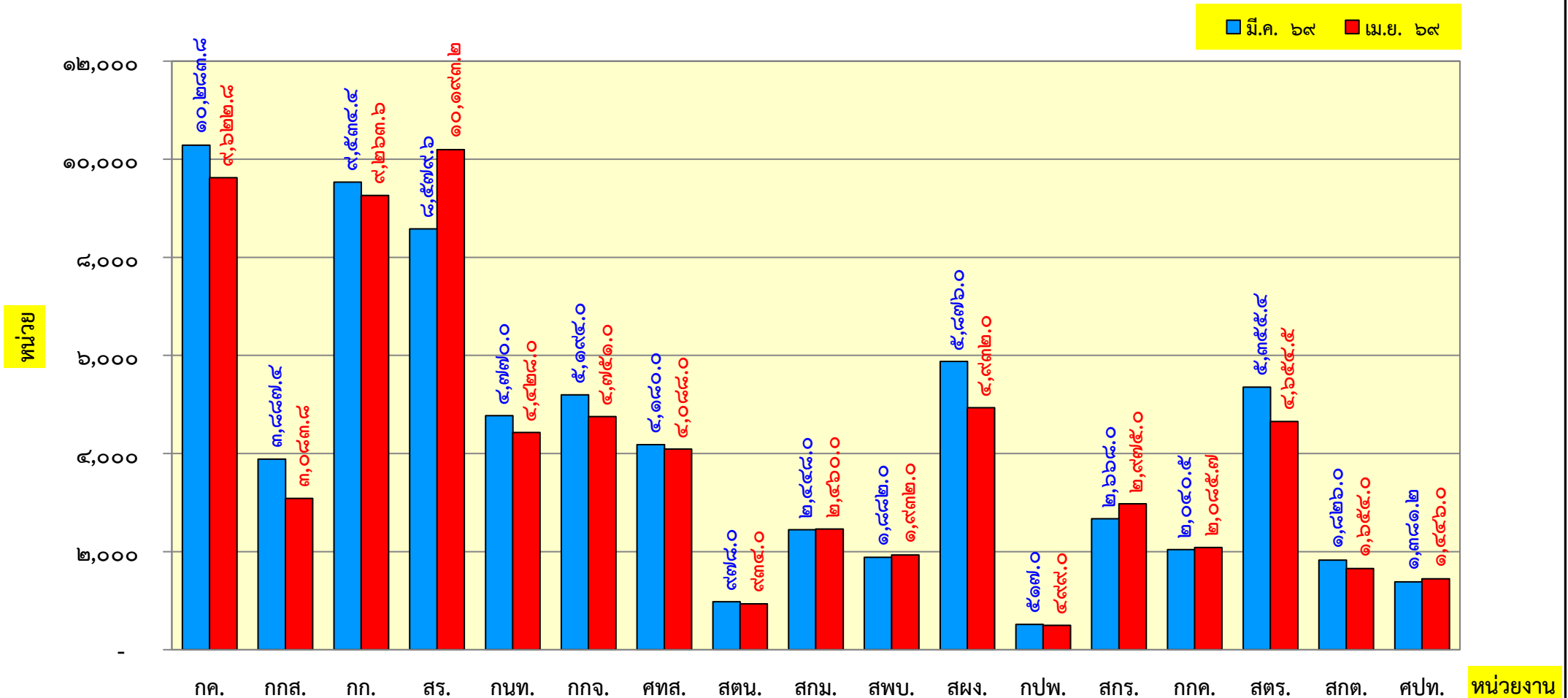
ลำดับที่	หน่วยงาน	พลังงานไฟฟ้าที่ใช้ เม.ย. ๖๙ (หน่วย)	คิดเป็น% ที่ใช้ เม.ย. ๖๙ (%)	ค่าพลังงานไฟฟ้า เม.ย. ๖๙ (บาท)	พลังงานไฟฟ้าที่ใช้ มี.ค. ๖๙ (หน่วย)	ผลต่างการใช้พลังงาน เทียบกับ มี.ค. ๖๙		พลังงานไฟฟ้าที่ใช้ เม.ย. ๖๘ (หน่วย)	เทียบเดือน เดียวกันกับ ปีที่ผ่านมา (%)	สรุปผล เทียบกับ มี.ค. ๖๙			
						หน่วย	%						
๑	กองคลัง (กค.)	๙,๖๒๒.๘	๗.๐๘	๕๒,๒๕๑.๘๐	๑๐,๒๘๓.๘	ลดลง	๖๖๑.๐	ลดลง	๖.๔๓	๘,๘๙๙.๘	เพิ่มขึ้น	๘.๑๒	
๒	กองเกษตรสารนิเทศ (กทส.)	๓,๐๘๓.๘	๒.๒๗	๑๖,๗๔๕.๐๓	๓,๘๘๗.๔	ลดลง	๘๐๓.๖	ลดลง	๒๐.๖๗	๔,๖๑๙.๖	ลดลง	๓๓.๒๕	ใช้ลดลงมากที่สุด
๓	กองกลาง (กก.)	๙,๒๖๓.๖	๖.๘๑	๕๐,๓๐๑.๓๕	๙,๕๓๔.๔	ลดลง	๒๗๐.๘	ลดลง	๒.๘๔	๘,๙๙๒.๘	เพิ่มขึ้น	๖.๒๗	
๔	สำนักงานรัฐมนตรี (สร.)	๑๐,๑๙๓.๒	๗.๕๐	๕๕,๓๔๙.๐๘	๘,๕๗๙.๖	เพิ่มขึ้น	๑,๖๑๓.๖	เพิ่มขึ้น	๑๘.๘๑	๘,๔๖๓.๐	เพิ่มขึ้น	๒๐.๔๔	ใช้เพิ่มขึ้นมากที่สุด
๕	กองนโยบายเทคโนโลยีฯ (กนท.)	๔,๔๒๘.๐	๓.๒๖	๒๔,๐๔๔.๐๔	๔,๗๗๐.๐	ลดลง	๓๔๒.๐	ลดลง	๗.๑๗	๔,๖๔๔.๐	ลดลง	๔.๖๕	
๖	กองการเจ้าหน้าที่ (กกจ.)	๔,๗๕๑.๐	๓.๕๙	๒๕,๗๙๗.๙๓	๕,๑๙๔.๐	ลดลง	๔๔๓.๐	ลดลง	๘.๕๓	๕,๐๒๖.๐	ลดลง	๕.๔๗	
๗	ศูนย์เทคโนโลยีฯ (ศทส.)	๔,๐๘๘.๐	๓.๐๑	๒๒,๑๙๗.๘๔	๔,๑๘๐.๐	ลดลง	๙๒.๐	ลดลง	๒.๒๐	๓,๙๙๖.๐	เพิ่มขึ้น	๔.๑๘	
๘	สำนักตรวจสอบภายใน (สตน.)	๙๓๔.๐	๐.๖๙	๕,๐๗๑.๖๒	๙๗๘.๐	ลดลง	๔๔.๐	ลดลง	๔.๕๐	๑,๐๒๔.๐	ลดลง	๘.๗๙	
๙	สำนักกฎหมาย (สกม.)	๒,๔๖๐.๐	๑.๘๑	๑๓,๓๕๗.๘๐	๒,๔๔๘.๐	เพิ่มขึ้น	๑๒.๐	เพิ่มขึ้น	๐.๔๙	๒,๖๑๖.๐	ลดลง	๕.๙๖	
๑๐	สำนักพัฒนาระบบบริหาร (สพบ.)	๑,๙๓๒.๐	๑.๔๒	๑๐,๔๙๐.๗๖	๑,๘๘๒.๐	เพิ่มขึ้น	๕๐.๐	เพิ่มขึ้น	๒.๖๖	๑,๘๑๒.๐	เพิ่มขึ้น	๖.๖๒	
๑๑	สำนักแผนงานฯ (สพง.)	๔,๙๓๒.๐	๓.๖๓	๒๖,๗๘๐.๗๖	๕,๘๗๖.๐	ลดลง	๙๔๔.๐	ลดลง	๑๖.๐๗	๕,๙๑๖.๐	ลดลง	๘.๙๔	
๑๒	กองประสานงานโครงการฯ (กปพ.)	๔๙๙.๐	๐.๓๗	๒,๗๐๙.๕๗	๕๑๗.๐	ลดลง	๑๘.๐	ลดลง	๓.๔๘	๕๖๐.๐	ลดลง	๑๐.๘๙	
๑๓	สำนักบริหารกองทุนฯ (สกร.)	๒,๙๗๕.๐	๒.๑๙	๑๖,๑๕๔.๒๕	๒,๖๖๘.๐	เพิ่มขึ้น	๓๐๗.๐	เพิ่มขึ้น	๑๑.๕๑	๑,๖๗๖.๐	เพิ่มขึ้น	๗๗.๕๑	
๑๔	กองบริหารงานกองทุนฯ (กกค.)	๒,๐๘๕.๗	๑.๕๓	๑๑,๓๒๕.๓๕	๒,๐๔๐.๕	เพิ่มขึ้น	๔๕.๒	เพิ่มขึ้น	๒.๒๒	๑,๗๙๒.๐	เพิ่มขึ้น	๑๖.๓๙	
๑๕	สำนักตรวจราชการ (สตร.)	๔,๖๕๔.๕	๓.๔๒	๒๕,๒๗๓.๙๔	๕,๓๕๕.๔	ลดลง	๗๐๐.๙	ลดลง	๑๓.๐๙	๔,๖๖๙.๔	ลดลง	๒.๔๑	
๑๖	สำนักการเกษตรต่างประเทศ (สกต.)	๑,๖๕๕.๐	๑.๒๒	๘,๙๘๑.๒๒	๑,๘๒๖.๐	ลดลง	๑๗๒.๐	ลดลง	๙.๔๒	๒,๐๙๘.๐	ลดลง	๒๑.๑๖	
๑๗	ศูนย์ปฏิบัติการต่อต้านการทุจริต (ศปท.)	๑,๔๔๖.๐	๑.๐๖	๗,๘๕๑.๗๘	๑,๓๘๑.๒	เพิ่มขึ้น	๖๔.๘	เพิ่มขึ้น	๔.๖๙	๑,๔๗๘.๔	ลดลง	๒.๑๙	
๑๘	ส่วนกลาง	๖๖,๙๖๖.๔	๔๙.๒๕	๓๖๓,๑๗๔.๘๕	๖๔,๐๒๖.๗	เพิ่มขึ้น	๒,๙๓๙.๗	เพิ่มขึ้น	๔.๕๙	๖๓,๓๙๙.๘	เพิ่มขึ้น	๕.๖๓	
รวม		๑๓๕,๙๖๙.๐	๑๐๐.๐๐	๗๓๗,๘๕๘.๙๗	๑๓๕,๔๒๘.๐	เพิ่มขึ้น	๕๕๑.๐			๑๓๐,๙๓๕.๐			
คิดเป็น % การใช้ไฟฟ้าของ สป.กษ.						เพิ่มขึ้น ๐.๔๐ % (เทียบกับเดือน มี.ค. ๖๙)		เพิ่มขึ้น ๓.๘๔ % (เทียบกับเดือน เม.ย. ๖๘)					

หมายเหตุ ๑. ค่าไฟฟ้าเฉลี่ยประมาณ ๕.๔๓ บาท/หน่วย

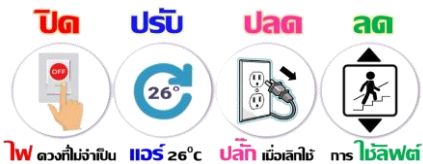
๒. การใช้ไฟฟ้าหน่วยงานลำดับที่ ๑ รวมห้องพิพิธภัณฑฯ และไฟฟ้าส่วนกลางของอาคาร ๕, ลำดับที่ ๒ รวมห้องสมุด, ลำดับที่ ๓ รวมห้องผู้บริหาร/ห้องประชุม, ลำดับที่ ๔ รวมห้องผู้บริหาร, ลำดับที่ ๖ รวมห้องออกกำลังกาย, ลำดับที่ ๙ รวมห้อง สลพ., สศก.ส่วนหน้าและคณะทำงาน รพช. กษ., ลำดับที่ ๑๐ รวม สร. (บางส่วน), ลำดับที่ ๑๓ รวมห้องกลุ่มสวัสดิการ กกจ. และลำดับที่ ๑๕ รวมห้อง ผตร., ผช.ปลัดฯ และห้องประชุม

๓. หน่วยงานลำดับที่ ๔ (สร.) ใช้ไฟฟ้าเพิ่มขึ้นมากที่สุด เนื่องจาก รว. และ รพช. ได้เข้ารับตำแหน่งใหม่ เมื่อวันที่ ๓๐ มี.ค. ๖๙ ทำให้ในช่วงเดือน เม.ย. ๖๙ เจ้าหน้าที่ที่เกี่ยวข้องต้องอยู่ปฏิบัติงานนอกเวลาราชการ เพื่อดำเนินการจัดเตรียมข้อมูลสำหรับอำนวยความสะดวก ประกอบกับผู้บริหารทางการเมือง คณะที่ปรึกษา และคณะทำงานฯ เริ่มเข้ามาปฏิบัติหน้าที่เพิ่มมากขึ้นกว่าช่วงเวลาที่ผ่านมา จึงส่งผลให้ใช้ไฟฟ้าเพิ่มขึ้น

กราฟแสดงปริมาณการใช้พลังงานไฟฟ้าของหน่วยงานภายในสำนักงานปลัดกระทรวงเกษตรและสหกรณ์  
เปรียบเทียบระหว่างเดือนมีนาคม ๒๕๖๙ กับเดือนเมษายน ๒๕๖๙



สป.กษ. ร่วมใจ ลดใช้ พลังงาน



สำนักงานปลัดกระทรวงเกษตรและสหกรณ์  
กองเกษตรสารนิเทศ  
สำนักงานรัฐมนตรี

ใช้ไฟฟ้า **เพิ่มขึ้น** จากเดือนที่ผ่านมา **๐.๕๐ %**  
ใช้ไฟฟ้า **ลดลงมากที่สุด** ลดลง **๒๐.๖๗ %**  
ใช้ไฟฟ้า **เพิ่มขึ้นมากที่สุด** เพิ่มขึ้น **๑๘.๘๑ %**

กราฟแสดงปริมาณการใช้ไฟฟ้าของหน่วยงานภายในสำนักงานปลัดกระทรวงเกษตรและสหกรณ์  
เปรียบเทียบระหว่างปี พ.ศ. ๒๕๖๘ กับปี พ.ศ. ๒๕๖๙ ประจำเดือนเมษายน

