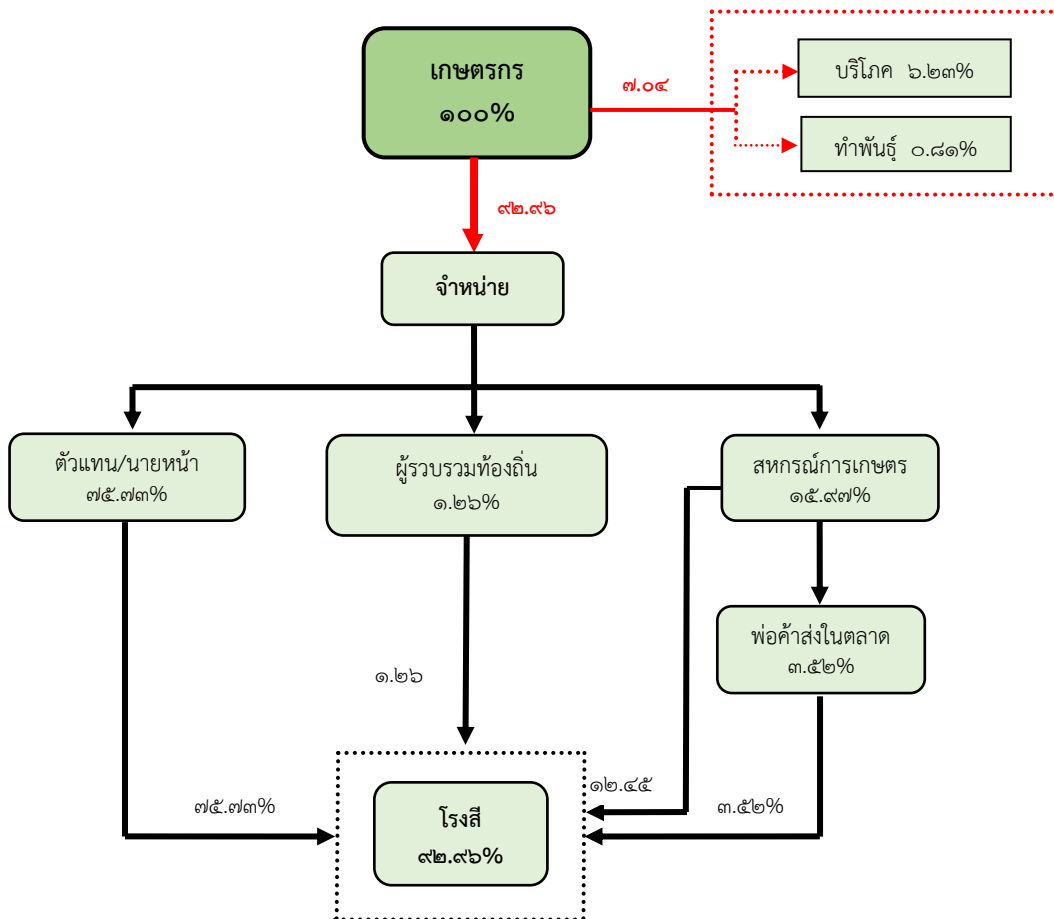


**วิถีตลาดสินค้าเกษตร ข้าว ข้าวโพดเลี้ยงสัตว์ ปาล์มน้ำมัน มะพร้าว มะพร้าวน้ำหอม สับปะรด และมันสำปะหลัง**  
(ที่มา : จากการสำรวจของสำนักงานเศรษฐกิจการเกษตรที่ ๑๐ จังหวัดราชบุรี)

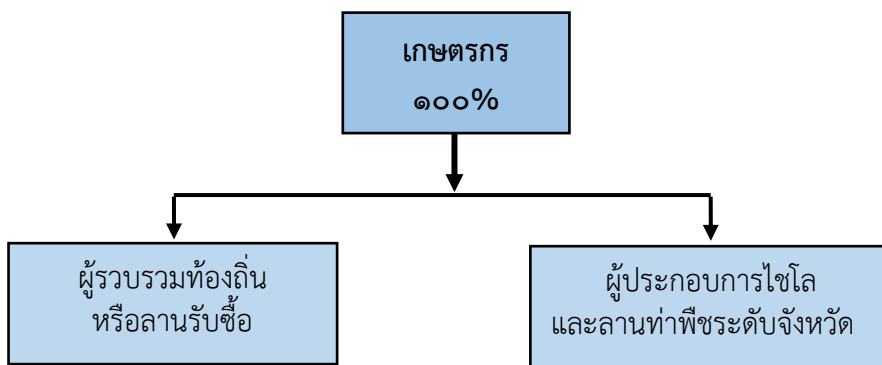
วิถีตลาดข้าวเปลือกของจังหวัดราชบุรี โดยผลผลิตข้าวเปลือกของเกษตรกรจะแบ่งเป็น ๒ ส่วน คือ ส่วนที่ ๑ ข้าวเปลือกร้อยละ ๗.๐๔ เกษตรกรจะเก็บไว้เพื่อบริโภคและทำพันธุ์ และส่วนที่ ๒ ข้าวเปลือกที่เหลืออีกร้อยละ ๙๒.๙๖ เกษตรกรจะจำหน่ายให้กับผู้รับซื้อแหล่งต่างๆ ได้แก่ ตัวแทนหรือนายหน้ารับซื้อ ผู้รวบรวมท้องถิ่น และสหกรณ์การเกษตรที่ทำหน้าที่เป็นตลาดกลางข้าวเปลือก โดยข้าวเปลือกจากผู้รับซื้อจะถูกจำหน่ายให้กับโรงสีในพื้นที่หรือโรงสีที่ให้ราคาซื้อข้าวเปลือกสูงกว่า

**วิถีตลาดตลาดข้าวเปลือกรวม**



วิถีตลาดข้าวโพดเลี้ยงสัตว์ของจังหวัดราชบุรี มีผู้เกี่ยวข้องระบบตลาดของจังหวัด โดยผลผลิตข้าวโพดของเกษตรกรส่วนใหญ่ขายให้กับลานรับซื้อหรือผู้รวบรวมท้องถิ่น บางส่วนส่งขายให้กับผู้ประกอบการไซโล และลานท่าพีระระดับจังหวัด เพื่อการเลี้ยงสัตว์ภายในจังหวัดราชบุรี

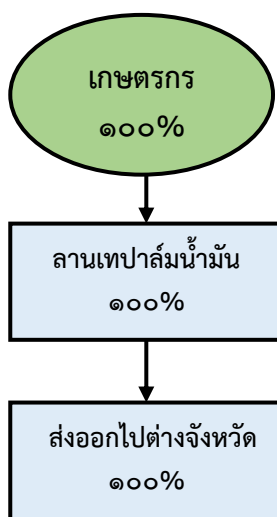
### วิถีตลาดข้าวโพดเลี้ยงสัตว์ของจังหวัดราชบุรี



ผลผลิตปาล์มน้ำมันทั้งหมดในจังหวัด เป็นผลผลิตในพื้นที่ของจังหวัดทั้งหมด คิดเป็นร้อยละ ๑๐๐ ไม่มีรับซื้อผลผลิตจากจังหวัดอื่น โดยผู้เกี่ยวข้องระบบตลาดปาล์มน้ำมันของจังหวัดราชบุรี ประกอบด้วย

- ๑) เกษตรกร ผู้ผลิตปาล์มน้ำมัน ส่งจำหน่ายผลผลิตให้แก่ ลานเทปาล์มน้ำมันโดยตรง
- ๒) ลานเท รับซื้อผลผลิตปาล์มน้ำมันจากเกษตรกรประมาณร้อยละ ๑๐๐ ของผลผลิตทั้งหมด แล้วส่งออก  
ไปต่างจังหวัด

### วิถีการตลาดปาล์มน้ำมันของจังหวัดราชบุรี



วิถีตลาดมะพร้าวของจังหวัดราชบุรี พบว่ามีผู้เกี่ยวข้องในระบบตลาดประกอบด้วย

๑) เกษตรกรผู้ปลูกมะพร้าวผลแก่

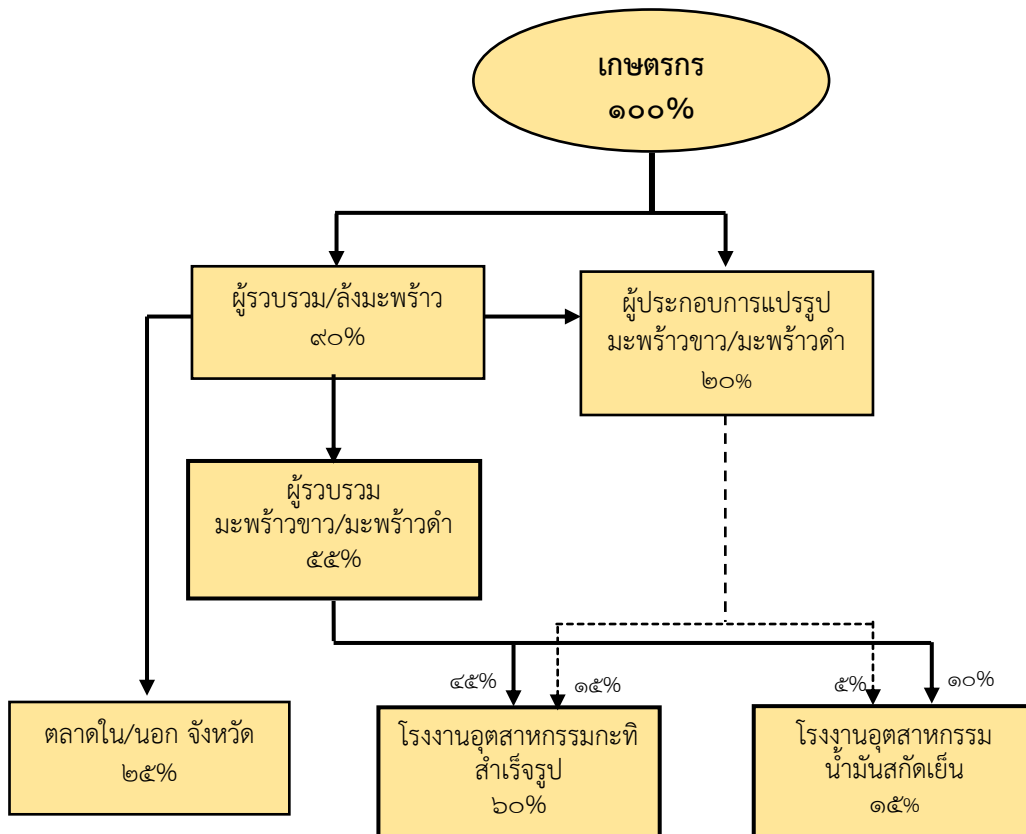
๒) พ่อค้ารวบรวมหรือล้งมะพร้าว ทำหน้าที่รวบรวมมะพร้าวจากเกษตรกรรายย่อย ประมาณร้อยละ ๙๐ ของผลผลิตทั้งหมด เพื่อจำหน่ายตลาดภายในจังหวัดและนอกจังหวัด (ร้อยละ ๒๕) และแปรรูปตามคำสั่งซื้อของผู้รวบรวมมะพร้าวขาว/มะพร้าวดำ (ร้อยละ ๕๕) เพื่อส่งโรงงานอุตสาหกรรม กะทิ และมะพร้าวดำ ส่วนอีกร้อยละ ๑๐ จะจำหน่ายเป็นมะพร้าวผลให้กับผู้ประกอบการแปรรูปมะพร้าวขาว/มะพร้าวดำ

๓) ผู้ประกอบการแปรรูปมะพร้าวขาว/มะพร้าวดำ ทำหน้าที่รับซื้อมะพร้าวจากเกษตรกรโดยตรง ประมาณร้อยละ ๑๐ และรับซื้อจากล้งอีกร้อยละ ๑๐ เพื่อกระจายหรือจ้างเกษตรกรหรือชาวบ้านแปรรูปเป็นมะพร้าวขาวและมะพร้าวดำ ส่งโรงงานอุตสาหกรรมกะทิสำเร็จรูป และโรงงานน้ำมันมะพร้าวสกัดเย็น

๔) ผู้รวบรวมมะพร้าวขาว/มะพร้าวดำ ทำหน้าที่เป็นพ่อค้าคนกลางในการรวบรวมวัตถุดิบประมาณร้อยละ ๕๕ เพื่อส่งให้โรงงานอุตสาหกรรมกะทิสำเร็จรูป และโรงงานน้ำมันมะพร้าวสกัดเย็น ซึ่งจะเป็นผู้ที่ได้รับโควตาจากโรงงานนั้นๆ ในการจัดหาและจำหน่ายวัตถุดิบให้กับโรงงาน

ดังนั้นผลผลิตมะพร้าวของจังหวัดราชบุรีในปี ๒๕๖๒ จะถูกจำหน่ายเข้าตลาดผู้บริโภค ทั้งในจังหวัดและนอกจังหวัดร้อยละ ๒๕ ส่งจำหน่ายเข้าโรงงานอุตสาหกรรมกะทิสำเร็จรูปร้อยละ ๖๐ และโรงงานอุตสาหกรรมน้ำมันมะพร้าวสกัดเย็นร้อยละ ๑๕

### วิถีตลาดมะพร้าวผลของจังหวัดราชบุรี

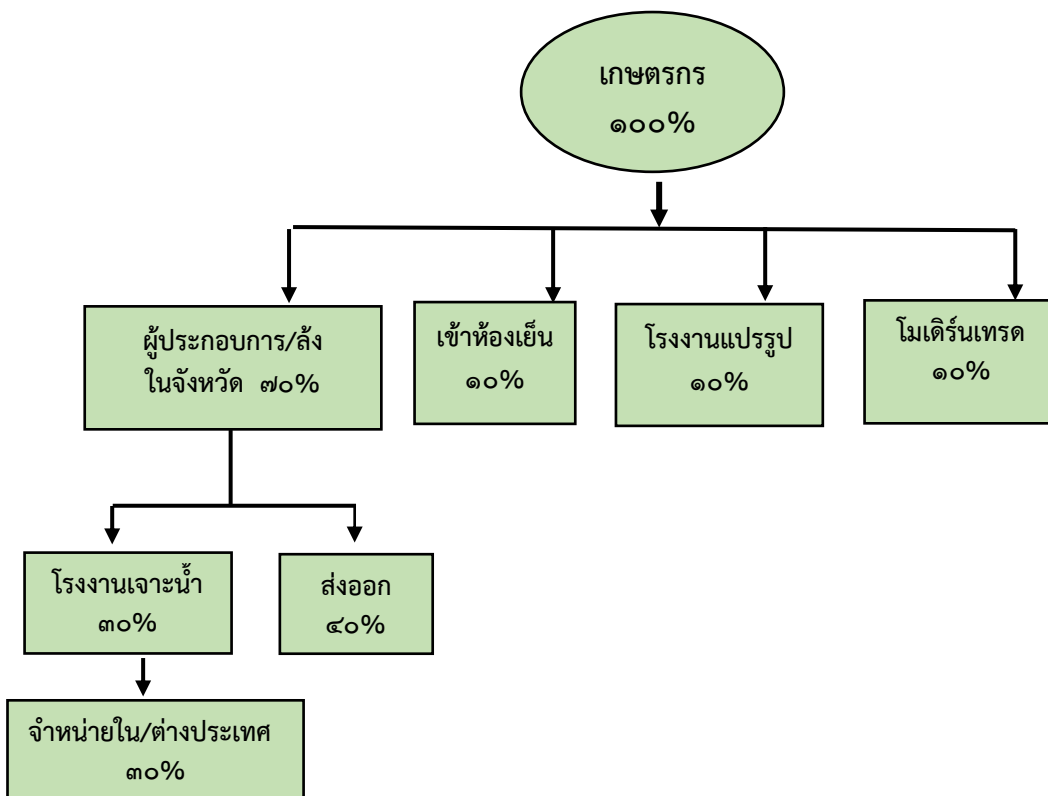


มีผู้เกี่ยวข้องในระบบตลาดประกอบด้วย ๑) เกษตรกร ผู้ปลูกมะพร้าว น้ำหอม ๒) ผู้ประกอบการแปรรูป/ล้าง ทำหน้าที่รับซื้อผลผลิตจากเกษตรกร หรือรับซื้อวัตถุดิบจากเกษตรกร เพื่อการแปรรูปจำหน่ายทั้งตลาดในประเทศและต่างประเทศ ๓) ผู้ประกอบการห้องเย็น ๔) โรงงานแปรรูป ๕) โมเดิร์นเทรด ทำหน้าที่รับซื้อจากเกษตรกร ซึ่งมีช่องทางการจำหน่ายผลผลิตมะพร้าว น้ำหอมของเกษตรกร

๑) ผลผลิตประมาณร้อยละ ๗๐ ของเกษตรกรจะถูกส่งผ่านผู้ประกอบการ/ล้าง ส่งออกร้อยละ ๔๐ เพื่อแปรรูปเป็นผลิตภัณฑ์น้ำมะพร้าวบรรจุขวดจำหน่ายในประเทศและต่างประเทศ ร้อยละ ๓๐ จะมีเกษตรกรในเครือข่ายผลิตวัตถุดิบส่งจำหน่ายโดยตรง เนื่องจากการลดต้นทุนจากการผ่านพ่อค้าคนกลาง

๒) ผลผลิตประมาณร้อยละ ๑๐ เกษตรกรจะส่งตรงเข้าห้องเย็น โรงงานแปรรูป และโมเดิร์นเทรด เป็นต้น

### วิถีตลาดมะพร้าว น้ำหอมของจังหวัดราชบุรี



ที่มา: จากการสำรวจ สำนักงานเศรษฐกิจการเกษตรที่ ๑๐ จังหวัดราชบุรี

เกษตรกรผู้ปลูกสับปะรดในจังหวัดราชบุรี จะปลูกสับปะรดเพื่อส่งโรงงานแปรรูปสับปะรด ประมาณ ร้อยละ ๘๐ และปลูกสับปะรดบริโภคประมาณร้อยละ ๒๐

**สับปะรดโรงงาน** เกษตรกรจะนำผลผลิตจำหน่ายใน ๓ ช่องทาง คือ

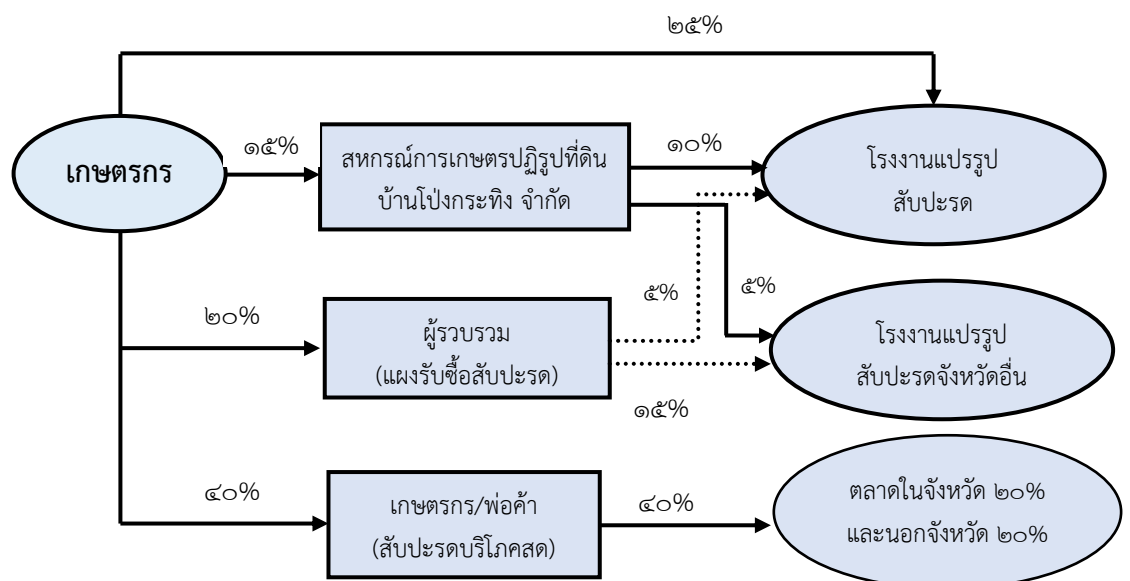
๑) การจำหน่ายผลผลิตไปขายให้แก่ผู้รวบรวมในพื้นที่ร้อยละ ๒๐ ของผลผลิตทั้งหมด และผู้รวบรวมนำผลผลิตไปส่งให้โรงงานแปรรูปสับปะรดในพื้นที่ คือ บริษัท วิแอนด์เคสสับปะรดกระป๋อง จำกัด ประมาณร้อยละ ๕ ของผลผลิตทั้งหมด และส่งโรงงานแปรรูปสับปะรดในจังหวัดอื่น ประมาณร้อยละ ๑๕ ของผลผลิตทั้งหมด

๒) เกษตรกรตกลงโควตากับโรงงานแปรรูปสับปะรดในพื้นที่โดยตรงร้อยละ ๒๕ ของผลผลิตทั้งหมด

๓) เกษตรกรที่เป็นสมาชิกสหกรณ์การเกษตรปฏิรูปที่ดินบ้านโป่งกระทิง จำกัด นำผลผลิตไปส่งให้กับโรงงานแปรรูปสับปะรดโดยตรงในโควตาของสหกรณ์ฯ ร้อยละ ๑๕ ของผลผลิตทั้งหมดซึ่งเกษตรกรจัดส่งผลผลิตให้แก่โรงงานแปรรูปสับปะรดในพื้นที่ร้อยละ ๑๐ ของผลผลิตทั้งหมดและส่งเข้าโรงงานแปรรูปสับปะรดในจังหวัดอื่นร้อยละ ๕ ของผลผลิตทั้งหมด โดยสหกรณ์ฯ คิดค่าบริหารจัดการในอัตราร้อยละ ๒ ของยอดขายผลผลิต ทั้งนี้ สหกรณ์ฯจะมีการปันผลจากการเก็บค่าบริหารจัดการให้แก่เกษตรกรสมาชิกในอัตราร้อยละ ๕ จากยอดที่เก็บจากสมาชิก ซึ่งเกษตรกรส่วนใหญ่จะใช้รถบรรทุก ๔ ล้อ ในการขนส่งผลผลิตไปขายให้แก่ผู้รวบรวมในจังหวัด และโรงงานแปรรูปสับปะรดในจังหวัด ซึ่งบรรทุกได้ประมาณ ๓ - ๔ ตัน สำหรับการขนส่งผลผลิตของเกษตรกรที่เป็นสมาชิกสหกรณ์ไปยังโรงงานแปรรูปสับปะรดนอกจังหวัดจะใช้รถบรรทุก ๑๐ ล้อ ที่บรรทุกได้ประมาณ ๙ ตัน ซึ่งจะคุ้มกับค่าใช้จ่ายในการขนส่ง

**สับปะรดบริโภคสด** เกษตรกรมีช่องทางจำหน่าย ๒ ช่องทาง คือ เกษตรกรนำผลผลิตไปขายเองในตลาดจังหวัดราชบุรี และจังหวัดอื่น และมีพ่อค้าเข้ามารับซื้อในแหล่งปลูกสับปะรดของเกษตรกร ประมาณ ร้อยละ ๔๐ ของผลผลิตทั้งหมด

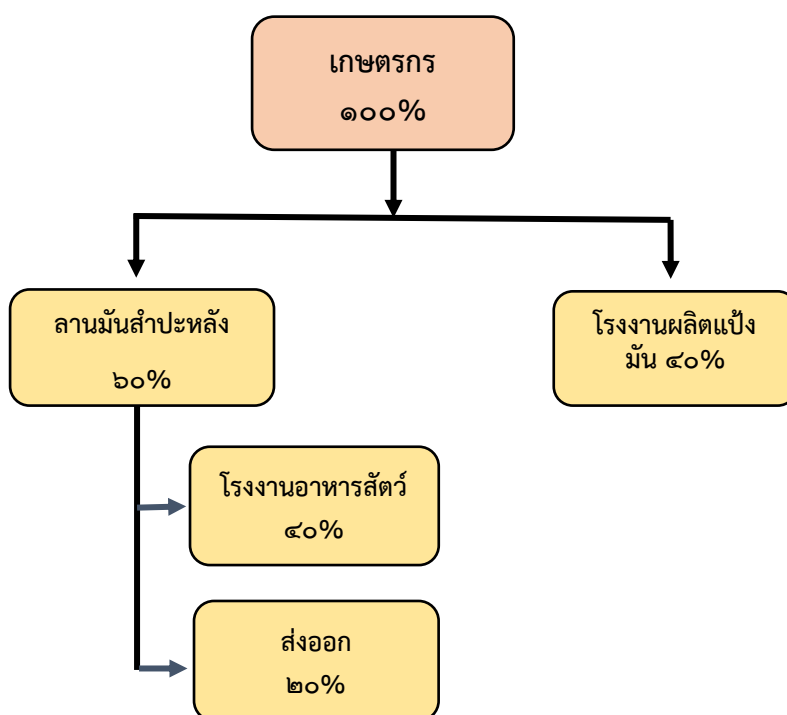
### วิถีตลาดสับปะรดของจังหวัดราชบุรี



วิถีตลาดมันสำปะหลังเริ่มจากเกษตรกรผู้ปลูกมันสำปะหลัง จำหน่ายผลผลิตโดยผ่านผู้รวบรวมเพื่อจำหน่ายให้กับโรงงานอุตสาหกรรมที่เกี่ยวข้อง โดยผู้เกี่ยวข้องระบบตลาดหัวมันสำปะหลังสดของจังหวัดราชบุรี ประกอบด้วย

- ๑) เกษตรกร เป็นผู้ผลิตมันสำปะหลัง ซึ่งส่วนใหญ่เป็นเกษตรกรรายย่อย โดยผลผลิตทั้งหมดจะจำหน่ายสู่ตลาดผ่านช่องทางต่างๆ ที่สะดวกต่อการขนส่งและตั้งอยู่ใกล้แหล่งผลิตมากที่สุด
- ๒) ลานมันสำปะหลัง ทำหน้าที่รับซื้อมันจากเกษตรกร ร้อยละ ๖๐ เพื่อแปรรูปเป็นมันเส้น และส่งจำหน่ายอุตสาหกรรมอาหารสัตว์ และส่งออก
- ๓) โรงงานแปรงมัน ทำหน้าที่รับซื้อหัวมันสดจากเกษตรกรคิดเป็นร้อยละ ๔๐ เพื่อแปรรูปเป็นแป้งมัน

### วิถีตลาดมันสำปะหลัง ของจังหวัดราชบุรี ปี ๒๕๖๒



ที่มา: จากการสำรวจ สำนักงานเศรษฐกิจการเกษตรที่ ๑๐ จังหวัดราชบุรี

## ช่องทางตลาดเกษตรกร/จัดหาตลาด

### ส่งเสริมการพัฒนาระบบตลาดภายในสำหรับสินค้าเกษตร

#### ๑. ตลาดภาคเอกชน

- ๑) ตลาดกลางผักและผลไม้จังหวัดราชบุรี (ตลาดศรีเมือง)
- ๒) ตลาดพืช วิลล์เจจ ตลาดกลางปลาสดงามและสัตว์เลี้ยง อำเภอบ้านโป่ง จังหวัดราชบุรี

#### ๒. ตลาดโดยการสนับสนุนของหน่วยงานภาครัฐ

- ๑) ตลาดเกษตรกรราชบุรี หรือ ศูนย์เรียนรู้การบริหารจัดการสินค้าเกษตรราชบุรี ถนนยุติธรรม ตำบลหน้าเมือง อำเภอเมือง จังหวัดราชบุรี จำหน่ายทุกวันอังคารและวันศุกร์ เวลา ๐๖:๐๐ น. - ๑๒:๐๐ น.
- ๒) ตลาดเกษตรปิ่นสุข จำหน่ายทุกวันเสาร์ - วันอาทิตย์ เวลา ๑๑:๐๐ น. - ๑๘:๐๐ น. ณ บริเวณลานจอดรถ ช่อง Am - Dm บีคซีซูเปอร์เซ็นเตอร์ สาขาราชบุรี
- ๓) ตลาดเกษตรกรราชบุรี เครือข่ายอำเภอจอมบึง จำหน่ายทุกวันพฤหัสบดี เวลา ๐๖:๐๐ น. - ๑๒:๐๐ น. ณ โรงพยาบาลสมเด็จพระยุพราชจอมบึง
- ๔) ตลาดเกษตรกรราชบุรี เครือข่ายอำเภอดำเนินสะดวก จำหน่ายวันพุธ เว้นพุธ เวลา ๐๖:๐๐ น. - ๑๒:๐๐ น. ณ โรงพยาบาลดำเนินสะดวก
- ๕) ตลาดเกษตรกรราชบุรี เครือข่ายอำเภอโพธาราม จำหน่ายทุกวันจันทร์ เวลา ๖:๐๐-๑๒:๐๐ น. ณ ด้านหน้าทำการอำเภอโพธาราม
- ๖) ตลาดสินค้าเกษตรคุณภาพ อ.ต.ก. จังหวัดราชบุรี จำหน่ายวันศุกร์ - อาทิตย์ สัปดาห์ก่อนสิ้นเดือน เวลา ๑๖:๐๐ - ๒๑:๐๐ น. (สามารถติดตามวันจัดงานของแต่ละเดือนได้ที่เว็บเพจของ อ.ต.ก. ราชบุรี) ณ บริเวณริมเขื่อนรัฐประชาพัฒนา ริมแม่น้ำแม่กลอง ตรงข้ามตลาดสนามหญ้า อำเภอเมือง จังหวัดราชบุรี
- ๗) ตลาดวิถีธรรมชาติ ราชบุรี จำหน่ายวันศุกร์ และวันอาทิตย์ เวลา ๐๖:๐๐ - ๑๒:๐๐ น. บริเวณข้างสนามกีฬาจังหวัดราชบุรี
- ๘) บริเวณด้านหน้าศูนย์ศึกษาวิธีการฟื้นฟูที่ดินเสื่อมโทรมเขาชะงุ้ม อันเนื่องมาจากพระราชดำริ ตำบลเขาชะงุ้ม อำเภอโพธาราม จังหวัดราชบุรี จำหน่ายทุกวัน เวลา ๐๙:๐๐ - ๑๔:๐๐ น.
- ๙) บริเวณด้านข้างอาคารศาลากลางจังหวัดราชบุรี (ฝั่ง ๒๖๖) จำหน่าย ทุกวันศุกร์ เวลา ๐๘:๐๐ - ๑๐:๐๐ น.
- ๑๐) โรงพยาบาลราชบุรี จำหน่ายทุกวันอังคาร เวลา ๐๖:๐๐ - ๑๒:๐๐ น.
- ๑๑) ตลาดพอเพียง บริเวณด้านหน้าที่ว่าการอำเภอเมืองราชบุรี จำหน่ายทุกวันจันทร์ เวลา ๐๖:๐๐ - ๑๒:๐๐ น.
- ๑๒) จำหน่ายบริเวณศูนย์อาหาร โรงพยาบาลโพธาราม (ทุกวันจันทร์และวันพฤหัสบดี)
- ๑๓) ตลาดอิมสุข ณ บริเวณโดมสนามกีฬาจังหวัดราชบุรี (เปิดตลาดเมื่อวันที่ ๑๕ มี.ค.๖๔ เนื่องจากสถานการณ์การแพร่ระบาด COVID-๑๙ จึงหยุดการจำหน่ายสินค้าจนกว่าสถานการณ์จะคลี่คลาย)
- ๑๔) ตลาดสินค้าเกษตร ณ ร้าน Inlaya (กำหนดเปิดกลางเดือนเม.ย.๖๔ เนื่องจากสถานการณ์การแพร่ระบาด COVID-๑๙ จึงชะลอการจำหน่ายสินค้าอย่างไม่มีกำหนด)

#### ๓. ตลาดออนไลน์

- ๑) ตลาดเกษตรโมบายราชบุรี Application “Kaset Mobile” โดยสำนักงานเกษตรจังหวัดราชบุรี
- ๒) เพจ Facebook “ราชบุรี OK MARKET” โดยสำนักงานพัฒนาชุมชนจังหวัดราชบุรี

**หมายเหตุ :** ข้อมูล ณ พฤษภาคม ๒๕๖๔