

# การเลี้ยงมดแดง



# สิ่งที่ต้องคำนึงถึงในการเลี้ยงมดแดง

- มีพื้นที่เพียงพอ
- นางพญามด
- การจัดการโคโลนี
- การกำจัดศัตรูตามธรรมชาติ
- การให้อาหาร



# มีพื้นที่เพียงพอ

- พื้นที่สำหรับปลูกต้นไม้ให้มดสร้างรัง
- พืชที่มดชอบมักมีใบเกลี้ยง เช่น มะม่วง สะเดา ลำไย ลิ้นจี่ มะกูด มะนาว มะเดื่อ และ ตะโกนา เป็นต้น
- การเลือกพืชที่สามารถเก็บผลได้เป็นการได้ประโยชน์สองทาง
- พืชที่เหมาะสมควรไม่ผลัดใบ หรือไม่ทิ้งใบหมดต้น ในช่วงเวลาเดียวกัน
- มะม่วง เป็นตัวเลือกที่เหมาะสม



# ข้อดีของมะม่วง

- มีหลายพันธุ์ สามารถปลูกผสมในที่เดียวกัน เพื่อใช้เลี้ยงมดแดงได้
- หาซื้อได้ง่าย
- ผลผลิตสามารถขายเป็นมะม่วงสดหรือแปรรูปได้
- ยอดอ่อนของมะม่วงมีการปล่อยแก๊สกำมะถันเล็กน้อยซึ่งดึงดูดมดให้มาสร้างรัง



# ปลูกอย่างไรให้ได้ผลผลิตและเลี้ยงมดได้ในคราวเดียวกัน

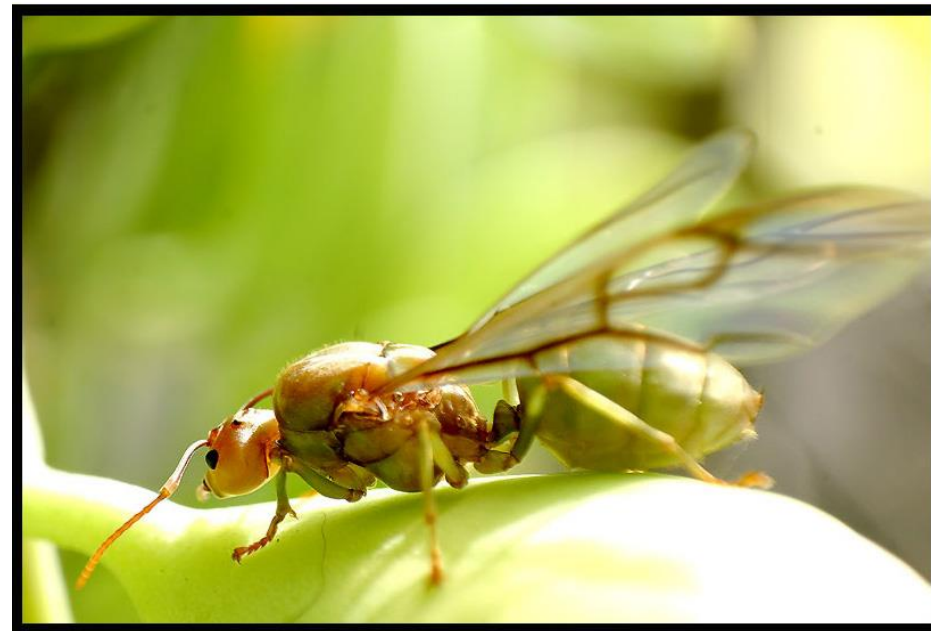
- มดแดงมีความอ่อนไหวกับสารเคมีกำจัดศัตรูพืช
- ระยะห่างของการปลูกมะม่วง
- ทั่วไป ระหว่างต้น 6-8 เมตร ระหว่างแถว 6-8 เมตร
- ปลูกระยะชิด 4 X 4 เมตร
- กรณีเป็นต้นมะม่วงที่ปลูกเดี่ยว ๆ ตามบ้านหรือหัวไร่ปลายนาเพื่อเอาร่มเงาอาจมีระยะห่างแตกต่างกันไป



# เมื่อปลูกมะม่วงแล้วทำอย่างไรจะมีมดแดง

การเลี้ยงมดแดงในต้นมะม่วงสามารถเริ่มทำได้ 2 แบบ

- การย้ายรังจากธรรมชาติมาไว้ในแปลงมะม่วง
- การทำกับดักล่อนางพญามดที่ได้รับการผสมแล้ว



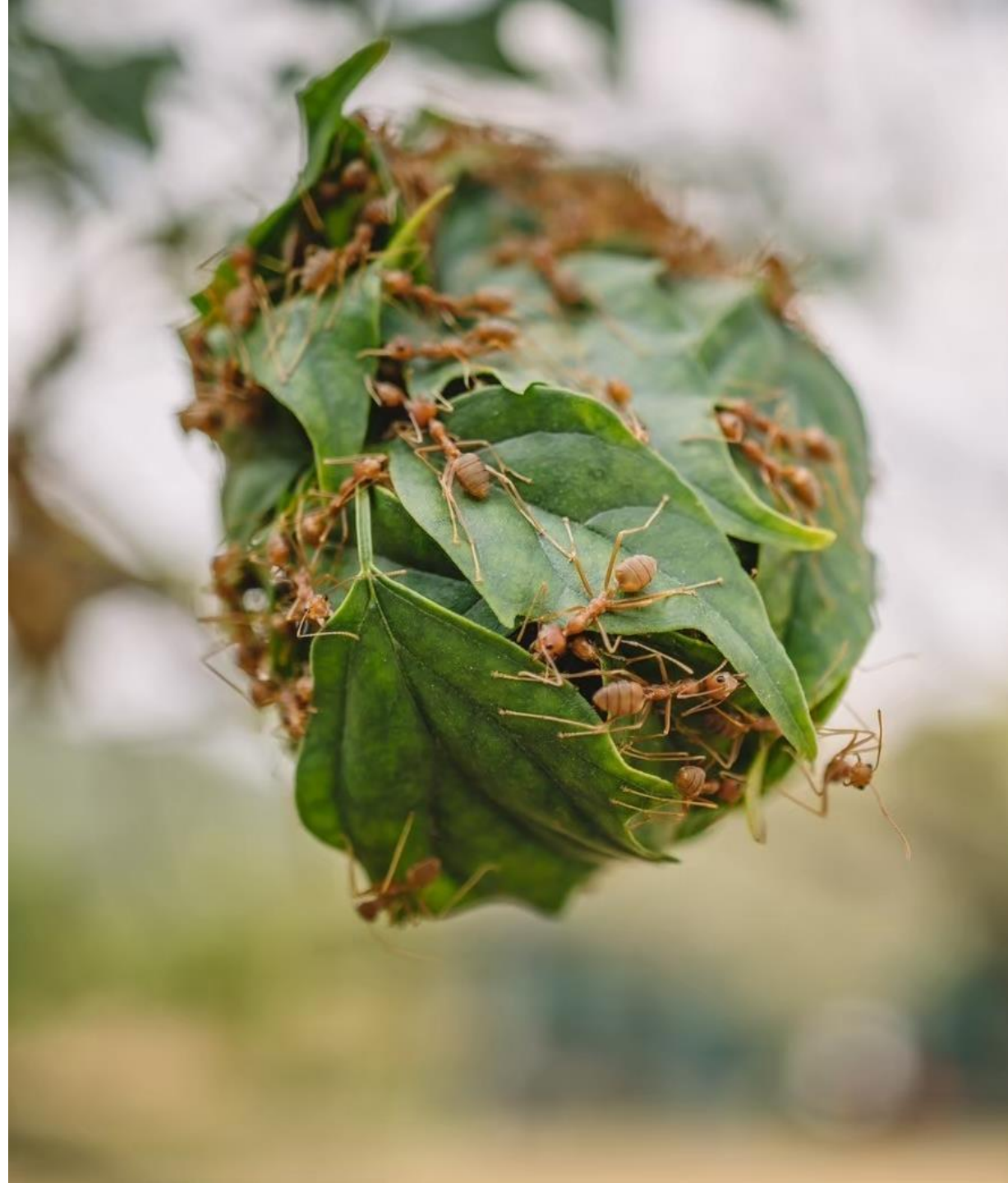
# การย้ายรังจากธรรมชาติมาไว้ในแปลงมะม่วง

## ข้อดี

- เป็นวิธีที่สะดวกและสามารถทำได้ตลอด
- ได้โคลินี่ที่พร้อมให้ผลผลิต

## ข้อเสีย

- เป็นวิธีที่ใช้แรงงานและความอดทนสูง
- ต้องหารังนางพญาให้พบเพื่อให้ได้โคลินี่ที่สมบูรณ์
- ถ้าไม่มีรังนางพญาโคลินี่จะตายภายในปีเดียว



# การย้ายรังจากธรรมชาติมาไว้ในแปลงมะม่วง

การย้ายรัง มี 3 ขั้นตอน

## 1. ทำแผนที่โคโลนีและเลือกเก็บโคโลนี

- ตัวอย่างมดจากแต่ละต้นไปเจอกัน
- หากมดเพียงสัมผัสกันแสดงว่าเป็นโคโลนีเดียวกัน
- ห้ามดักกันหรือพยายามหนีแสดงว่าเป็นคนละโคโลนี
- มดแดง 1 โคโลนี อาจจะมีรังได้มากกว่า 50 รัง โดยหนึ่งในนั้นคือรังของนางพญามด
- 1 โคโลนี อาจอยู่บนต้นไม้มากกว่า 1 ต้น
- เลือกโคโลนีที่ไม่ใหญ่นักและอยู่บนต้นไม้สูงไป

- ขี้ผึ้ง





หน้



# การย้ายรังจากธรรมชาติมาไว้ในแปลงมะม่วง

## 2. การเก็บรัง

- นิยมใช้น้ำฉีดพ่นในลักษณะละอองฝอยเพื่อหลอกให้มดกลับรัง
- เมื่อมดกลับรังให้ตัดเอารังใส่ในถุงพลาสติกใสเพื่อสังเกตว่าเป็นรังนางพญาหรือไม่
- มัดปากถุงให้แน่นและเจาะรูด้วยไม้เสียบลูกชิ้นเพื่อระบายอากาศ
- ย้ายถุงพลาสติกที่บรรจุรังมดเก็บในร่ม
- รังนางพญามักจะมีขนาดเล็กอยู่ส่วนบนสุดของต้นไม้ในโคโคนี้
- ต้องย้ายรังนางพญาไปด้วย
- กรณีที่ไม่พบรังนางพญาต้องกลับมาหาให้พบให้ได้

# การย้ายรังจากธรรมชาติมาไว้ในแปลงมะม่วง

## 2. การย้ายรังเข้าแปลงใหม่

- โยงเชือกระหว่างต้นเพื่อให้โคโลนีเชื่อมหากันได้นิยมให้สูงเกินกว่าที่จะโดยสัตว์เลื้อยรบกวน (0.8-1 เมตร)
- กำจัดวัชพืช ตัดแต่งกิ่งไม้ให้สัมผัสพื้น
- ใช้กาวติดแมลงทาบริเวณโคนต้นเพื่อป้องกันแมลงอื่นจากพื้น
- ใช้หลอดทดลองหรือขวดน้ำขนาดเล็ก บรรจุสารละลายน้ำตาล 40% ปิดด้วยสำลี ห้อยกลับด้านไว้ที่กิ่ง
- ตัดขวดน้ำพลาสติกนำมาติดกับต้นไม้เพื่อเป็นที่ให้อาหาร
- ตัดขวดน้ำพลาสติกบรรจุน้ำมาติดไว้ที่ลำต้นเพื่อเป็นแหล่งน้ำ
- เปิดปากถุงที่บรรจุรังห้อยไว้ให้มดย้ายไปสร้างรังใหม่
- ตรวจสอบน้ำและอาหารทุก ๆ 2-4 สัปดาห์







# การทำกับดักล่อนางพญามดที่ได้รับการผสมแล้ว

## ข้อดี

- เป็นวิธีที่มั่นใจว่ามีนางพญาในโคโลนีแน่นอน
- สามารถผลิตโคโลนีได้มาก
- ได้รับความอันตรายจากมดน้อยกว่าการย้ายรัง

## ข้อเสีย

- ขึ้นอยู่กับช่วงเวลา ช่วงวันที่อากาศแจ่มใสในฤดูฝน
- ต้องรอนานจึงจะได้ผลผลิต

# การทำกับดักล่อนางพญาที่ได้รับการผสมแล้ว

- การทำกับดักล่อนางพญามีขั้นตอน 2 ขั้นตอน
  1. การม้วนใบ
  2. การย้ายนางพญา
- ม้วนใบมะม่วงให้เป็นกรวยเพื่อล่อให้นางพญามาซ่อนตัว
- สามารถทำบนต้นที่ต้องการเลี้ยงได้เลย หรือย้ายกรวยใบที่ได้ไปยังต้นที่ต้องการเลี้ยง
- ตัดขวดน้ำพลาสติกนำมาติดกับต้นไม้เพื่อเป็นที่ให้อาหาร
- ตัดขวดน้ำพลาสติกบรรจุน้ำมาติดไว้ที่ลำต้นเพื่อเป็นแหล่งน้ำ
- ตรวจสอบน้ำและอาหารทุก ๆ 2-4 สัปดาห์

# การทำกับดักล่อนางพญามดที่ได้รับการผสมแล้ว

## 1. การม้วนใบ

- ม้วนใบมะม่วงให้เป็นกรวยเพื่อล่อให้นางพญามาซ่อนตัว
- หักมุมปลายใบ
- ใช้คลิปหรือลวดรัดไว้





# การทำกับดักล่อนางพญามดที่ได้รับการผสมแล้ว

- การย้ายนางพญา
- เตรียมกะละมังหรือกล่องโฟม ใส่น้ำประมาณ **1 ใน 3** ของความจุ
- เตรียมหลอดทดลองหรือขวดน้ำขนาดเล็ก ยึดกับไม้เสียบลูกชิ้น ยึดปลายไม้เสียบลูกชิ้นด้วยก้อนดินน้ำมัน
- นำใบที่ม้วนบรรจุลงในหลอดทดลองหรือขวดน้ำขนาดเล็ก
- ให้อาหารเป็นสารละลายน้ำตาล **40%** และน้ำ
- พักให้นางพญาเลี้ยงมดงานแล้วจึงย้ายเอาสู่ต้นไม้

