



กองอำนวยการป้องกันและบรรเทาสาธารณภัยจังหวัดสระบุรี  
ศูนย์บัญชาการเหตุการณ์จังหวัดสระบุรี เพื่อป้องกันและแก้ไขปัญหาอุทกภัยและดินถล่ม  
สำนักงานป้องกันและบรรเทาสาธารณภัยจังหวัด ศูนย์ราชการจังหวัดสระบุรี ตำบลตะกุด  
จังหวัดสระบุรี Tel.๐ ๓๖๓๔ ๐๗๒๒-๕ Fax. ๐ ๓๖๓๔ ๐๗๒๑ E\*mail : dpmsaraburi@hotmail.com



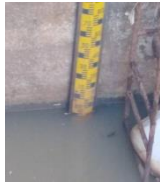
## สถานการณ์ประจำวัน ที่ ๒๔ กรกฎาคม ๒๕๖๓

เรียน ผู้ว่าราชการจังหวัดสระบุรี

### ๑. สถานการณ์ภัยและการแก้ไขปัญหา

๑.๑ เกิดสาธารณภัย (ภัยแล้ง) เมื่อวันที่ ๗ กรกฎาคม ๒๕๖๓ ในพื้นที่ หมู่ที่ ๑-๑๐ ต.หนองโรง และหมู่ที่ ๑-๑๒ ต.กุ่มหัก อ.หนองแค จ.สระบุรี ราษฎรได้รับความเดือดร้อน รวมทั้งสิ้น ๑,๘๙๕ คน ๔๐๑ ครัวเรือน และภัยยังไม่สิ้นสุด จังหวัดสระบุรีจึงได้ประกาศเขตพื้นที่ประสบสาธารณภัย (ภัยแล้ง) ในเขตพื้นที่อำเภอหนองแค เมื่อวันที่ ๒๑ กรกฎาคม ๒๕๖๓

๑.๒ การประปาส่วนภูมิภาค สาขาพระพุทธบาท รายงานสถานการณ์ภัยแล้งระดับน้ำคลองชัยนาท-ป่าสัก แห่งคลองขาด ระยะเป็นช่วงๆ แต่ยังสามารถจ่ายน้ำประปาได้ตามปกติ วันนั้ระดับบ่อพักน้ำดิบ ๑.๘๒ ม.ระดับน้ำกลางคลองอ้างอิงจากระดับสถานีเพจในบ่อพักน้ำดิบ ๒.๔๒ ม. เพิ่มขึ้นจากเมื่อวานเย็น ๐.๐๔ ม. เนื่องจากน้ำในคลองชัยนาท-ป่าสักเพิ่มขึ้น จึงได้ทำการเปิดฝายให้น้ำไหลเข้าปกติ โดยไม่ต้องทำการสูบน้ำเข้าบ่อพัก



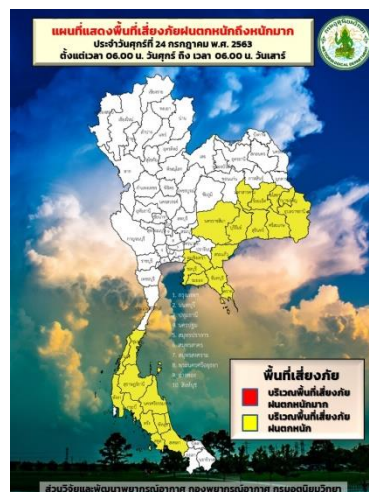
๑.๓ การประปาส่วนภูมิภาค สาขาหนองแค มีประกาศแจ้งเตือนสถานการณ์น้ำคลองระพีพัฒน์มีปริมาณลดลงอย่างต่อเนื่อง ส่งผลกระทบต่อการผลิตน้ำประปาของ กปภ. อยู่ในช่วงมีความเสี่ยงที่จะผลิตน้ำประปาได้น้อยลง จึงขอให้ประชาชนที่ใช้น้ำจาก กปภ. ทราบถึงสถานการณ์ปัจจุบันและช่วยกันใช้น้ำอย่างประหยัด พร้อมทั้งจัดเตรียมภาชนะสำรองน้ำไว้ใช้ในชวงน้ำประปาไหลเบาหรือไม่ไหล หากสถานการณ์น้ำในคลองระพีพัฒน์ลดลงอย่างต่อเนื่องและยังไม่ดีขึ้น กปภ.จะดำเนินการจ่ายน้ำประปาตามมาตรการ ดังนี้ ๑) ลดแรงดันน้ำประปาในเส้นท่อ ๒) จ่ายน้ำเป็นช่วงเวลา ๓) หยุดจ่ายน้ำประปา (กรณีไม่มีน้ำดิบผลิตน้ำประปา)

### ๒. การพยากรณ์อากาศ

๑) ประจำวัน เมฆเป็นส่วนมาก กับมีฝนฟ้าคะนอง ร้อยละ ๔๐ ของพื้นที่ ส่วนมากบริเวณจังหวัดอุทัยธานี ชัยนาท นครสวรรค์ ลพบุรี สระบุรี กาญจนบุรี และราชบุรี อุณหภูมิต่ำสุด ๒๔-๒๖ องศาเซลเซียส อุณหภูมิสูงสุด ๓๔-๓๖ องศาเซลเซียส ลมตะวันตกเฉียงใต้ ความเร็ว ๑๐-๒๐ กม./ชม.

๒) พยากรณ์อากาศ ๗ วัน ในวันที่ ๒๔ ก.ค. ๖๓ มีฝนฟ้าคะนองร้อยละ ๓๐-๔๐ ของพื้นที่ ลมตะวันตกเฉียงใต้ ความเร็ว ๑๐-๒๐ กม./ชม. ส่วนในช่วงวันที่ ๒๕ - ๒๙ ก.ค. ๖๓ มีฝนฟ้าคะนองร้อยละ ๔๐-๖๐ ของพื้นที่ กับมีฝนตกหนักบางแห่ง ลมตะวันตกเฉียงใต้ ความเร็ว ๑๐-๒๕ กม./ชม. อุณหภูมิต่ำสุด ๒๔-๒๗ องศาเซลเซียส อุณหภูมิสูงสุด ๓๓-๓๗ องศาเซลเซียส

#### ๓) การแจ้งเตือน



๓. ปริมาณน้ำฝนประจำวัน สถานีวัดปริมาณน้ำฝนและสถานีเตือนภัยล่วงหน้า (ประจำวันที ๒๔ ก.ค. ๒๕๖๓)

- โครงการชลประทานจังหวัดสระบุรี (๕ แห่ง)    
 ● กรมอุตุนิยมวิทยา (๑๔ แห่ง)    
 ● กรมทรัพยากรน้ำ (๑๖ แห่ง)



ที่	อำเภอ	ปริมาณน้ำฝน (มม.)
๑	อ.มวกเหล็ก	
	อบต.มวกเหล็ก	๓.๕
	ต.มิตรภาพ อ่างฯคำตะเคียน	๐.๐
	อบต.ลำสมพุง	๘.๕
	อบต.หนองย่างเสือ	๐.๐
๒	อ.วังม่วง	
	ทต.แสลงพัน	๐.๐
๓	อ.แก่งคอย	
	ทต.ทับกวาง	๐.๐
	ต.ชำผักแพว อ่างฯ บ้านดง	๐.๐
	อบต.หินช้อน	๐.๐
	อบต.บ้านป่า	๐.๐
	อบต.ท่ามะปราง	๒๑.๕
	อบต.ห้วยแห้ง	๒๑.๕
อบต.ท่าคล้อ	๐.๐	

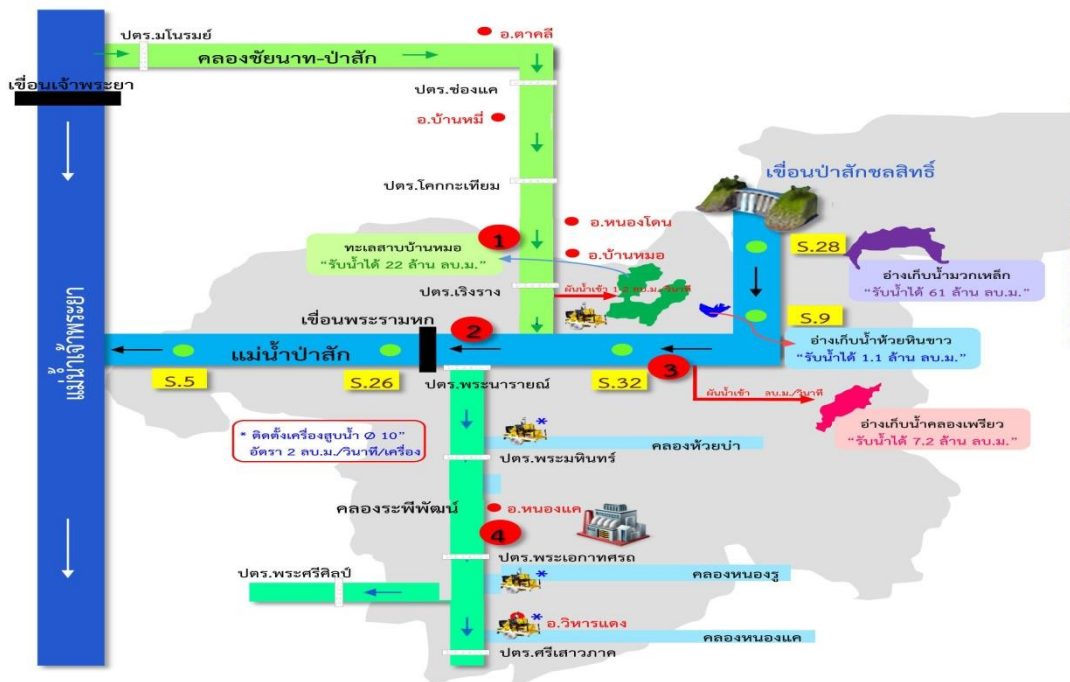
ที่	อำเภอ	ปริมาณน้ำฝน (มม.)
๔	อ.เฉลิมพระเกียรติ	
	ต.เขาดินพัฒนา อ่างฯห้วยหินขาว	๐.๐
๕	อ.เมืองสระบุรี	
	ต.ปากเพรียว โครงการฯ ชป. สระบุรี)	๐.๐
๖	อบต.โคกสว่าง	๐.๐
๖	อ.บ้านหมอ (ทต.บางโขมด)	๐.๐
๗	อ.เสนาให้ (ทต.ต้นตาล-พระยาทต)	๐.๐
๘	อ.หนองโดน (อบต.บ้านกล้วย)	๐.๐
๘	อ.หนองแค (อบต.ไก่อ่า)	๐.๐
๑๐	อ.ดอนพุด (ทต.ดอนพุด)	๐.๐
๑๑	อ.หนองแค (ทต.คชสิทธิ์)	๐.๐
๑๒	อ.วิหารแดง (อบต.บ้านลำ)	๐.๐
๑๓	อ.พระพุทธบาท	
	อบต.เขาวง	๐.๐
	ทต.พุทรา้ง	๐.๐

๔. สถานการณ์น้ำ

๑) เชื่อนเก็บกักน้ำ ๔ เชื่อนหลัก ข้อมูล ณ วันที่ ๒๔ กรกฎาคม ๒๕๖๓

เขื่อน (เก็บกักน้ำ)	ปริมาณน้ำใน อ่าง (ล้าน ลบ.ม.)		% รนก	น้ำใช้การ(ล้าน ลบ.ม.)		น้ำไหลลงอ่าง (ล้าน ลบ.ม.)		น้ำระบาย (ล้าน ลบ.ม.)		ปริมาณน้ำ รับได้อีก	ความจุ เขื่อน	น้ำใช้การ ตามแผน
	วันนี้	เมื่อวาน		จำนวน	%	วันนี้	เมื่อวาน	วันนี้	เมื่อวาน			
ภูมิพล	๓,๙๑๔	๓,๙๑๓	๒๙.๐๗	๑๑๔	๑.๑๘	๕.๖๔	๘.๐๗	๔.๐๐	๔.๐๐	๙,๕๔๘	๑๓,๔๖๒	๙,๖๖๒
สิริกิติ์	๓,๒๕๔	๓,๒๕๔	๓๔.๒๒	๔๐๔	๖.๐๗	๑๒.๕๔	๑๒.๕๓	๑๒.๐๔	๑๒.๐๓	๖,๒๕๖	๙,๕๑๐	๖,๖๖๐
แควน้อยฯ	๑๔๐	๑๔๑	๑๔.๙๑	๙๗	๑๐.๘๓	๐.๙๔	๑.๒๒	๑.๗๓	๑.๗๓	๗๙๙	๙๓๙	๘๙๖
ป่าสักชล	๙๒.๐๐	๙๒.๐๐	๙.๕๘	๘๙	๙.๓๐	๐.๑๖	๑.๐๒	๐.๔๓	๐.๔๓	๘๖๘	๙๖๐	๙๕๗
รวม	๗,๔๐๐	๗,๔๐๐	๒๙.๗๕	๗๐๔	๓.๘๗	๑๙.๒๘	๒๒.๘๔	๑๘.๒๐	๑๘.๑๙	๑๗,๔๗๑	๒๔,๘๗๑	๑๘,๑๗๕

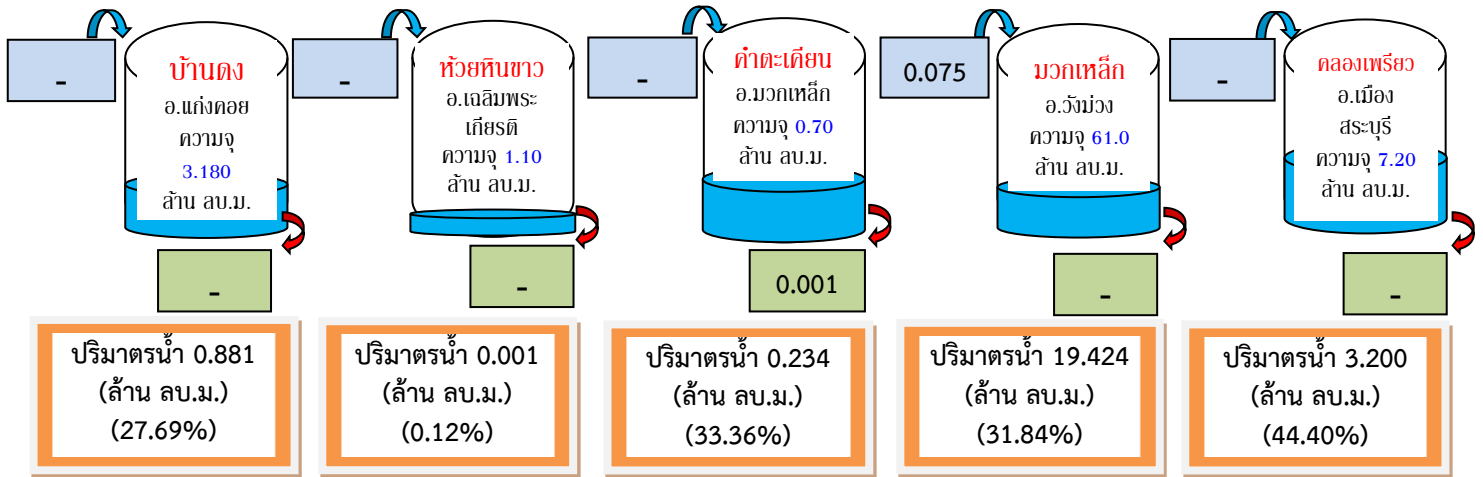
๒) เชื่อนทดน้ำ/ประตูระบายน้ำ (การระบายน้ำ) ข้อมูล ณ วันที่ ๒๔ กรกฎาคม ๒๕๖๓



สถานที่	จังหวัด	สถานะ		ปริมาณน้ำไหลผ่าน (ลบ.ม.) วินาที
		เขื่อนทด	ปตร.	
คลองชัยนาท - ป่าสัก(ยาว ๑๓๓ กม.) - ปตร.มโนรมย์ กม.ที่ ๐	ชัยนาท		/	๔๙.๕๔
- ปตร.ช่องแค กม.ที่ ๔๖	นครสวรรค์		/	๓๔.๔๗
- ปตร.โคกกระเทียม กม.ที่ ๘๖	ลพบุรี		/	๕๒.๗๘
- ปตร.เรียงราง กม.ที่ ๑๒๐	อ.บ้านหมือ สระบุรี		/	๒๐.๙๔
เขื่อนพระรามหก (S. ๒๖)	อยุธยา	/		๕.๖๒
คลองระพีพัฒน์ - ปตร.พระนารายณ์	อ.ท่าเรือ อยุธยา		/	๑๘.๘๗
- ปตร.พระมหินทร	อ.หนองแค		/	๑๗.๓๘
- ปตร.เอกาทศรถ	อ.หนองแค		/	๑๕.๑๒
- ปตร.พระศรีสกล	อ.หนองแค		/	๕.๔๙
- ปตร.พระศรีเสวภาค	อ.หนองแค		/	๕.๕๒

๓) อ่างเก็บน้ำในเขตพื้นที่จังหวัดสระบุรี ข้อมูล ณ วันที่ ๒๔ กรกฎาคม ๒๕๖๓

หน่วย : (ล้าน ลบ.ม.) ↻ น้ำไหลลง ↻ น้ำระบาย



๔) ระดับน้ำในแม่น้ำป่าสัก จังหวัดสระบุรี ประจำวัน ณ เวลา ๐๙.๐๐ น.



\*\*\*\*\*