

OTOD

ONE TAMBON # 3
ONE DIGITAL # 3



ความท้าทายภาคการเกษตรไทย



สังคมสูงวัย

และแรงงานภาคเกษตร
ลดลง



**หนี้สินครัวเรือน
และต้นทุนการผลิตสูง**



ข้อจำกัด

ด้านเทคโนโลยี
และการเข้าถึงข้อมูล



**การเปลี่ยนแปลง
สภาพภูมิอากาศ
(Climate Change)**



ความไม่แน่นอน

ของนโยบายด้านการเกษตร
ของประเทศคู่ค้า



**กระแสความยั่งยืน
และเศรษฐกิจคาร์บอนต่ำ
(Low carbon economy)**



สถานการณ์เกษตรอัจฉริยะของไทย

ช่องว่างระหว่าง
"รายใหญ่" และ "รายย่อย"

การเข้าถึงเทคโนโลยีภาคการเกษตร

โดรนเกษตร	สูงที่สุด	จ้างบริการ
เครื่องจักรกล ทันสมัย	30-40%	รถแทรกเตอร์ และรถเกี่ยวข้าว
เกษตรแม่นยำ (IoT/AI)	< 5%	ฟาร์มปิด
พาณิชย์ดิจิทัล (E-commerce)	เติบโต ต่อเนื่อง	เกษตรกรรุ่นใหม่ขายตรง สู่ผู้บริโภค

Large Enterprises



สัดส่วนเกษตรกรอัจฉริยะ

(Smart Farmers)

1,000,000 คน

คิดเป็นประมาณ

12-15%

ของเกษตรกรทั้งหมด

OTOD

ONE TAMBON
ONE DIGITAL # 3

กลไกส่งเสริมการประยุกต์ใช้ เทคโนโลยีดิจิทัลในชุมชน



1 ตำบล 1 ดิจิทัล
(ชุมชนโดรนใจ)



500

ชุมชนประยุกต์ใช้โดรน
เพื่อการเกษตร



50

ศูนย์ซ่อมโดรนเพื่อการเกษตร



5 ศูนย์พัฒนาทักษะ
การบินโดรน

(ชลบุรี ชอนแก่น อุบลราชธานี
พิษณุโลก สงขลา)



สร้างความตระหนัก 5 ภูมิภาค
และพัฒนาทักษะดิจิทัลภาคการเกษตร

1,200 คน



สร้างโอกาสทางการตลาด
ผู้ประกอบการดิจิทัลไทย

6 ราย



ปี 2567



1 ตำบล 1 ดิจิทัล ชี้น 2
(OTOD #2) 500 ชุมชน



350

ชุมชนประยุกต์ใช้
โดรนเพื่อการเกษตร

แทรกเตอร์อัจฉริยะ: 3 ชุมชน
โดรนเพื่อการเกษตร: 48 ชุมชน
บริหารจัดการแปลงอัตโนมัติ: 299 ชุมชน



50

ศูนย์ซ่อมโดรน
เพื่อการเกษตร



สร้างความตระหนัก 10 พื้นที่
และพัฒนาทักษะดิจิทัลภาคการเกษตร

1,300 คน



เรียนออนไลน์กว่า

550,000
ครั้ง



สร้างโอกาส
ทางการตลาด
ผู้ประกอบการ
ดิจิทัลไทย

11 ราย



ปี 2568

ภาพรวมโครงการ



สร้างความตระหนักรู้
เทคโนโลยีดิจิทัล
ภาคการเกษตร

ไม่น้อยกว่า
500,000 ราย



8
พื้นที่

ยกระดับความรู้
เกษตรกรดิจิทัลเข้มข้น
และจับคู่ธุรกิจ
(Accelerate
Digital Agriculture
& Business Matching)

เกษตรกร/ช่างชุมชน
2,000 ราย



ชุมชนเกษตรกร
มีความรู้การเข้าถึง
แหล่งเงินทุน

เกษตรกร/ช่างชุมชน
640 ราย



8
พื้นที่

ชุมชนแสดงศักยภาพประชันไต่เต้า
เพื่อยกระดับคุณภาพชีวิต
(Digital Agriculture
Pitching Day)

เกษตรกร/ช่างชุมชน
464 ราย



เกษตรกร/ช่างชุมชน
ได้รับการส่งเสริม

C2 330 ราย
S2 33 ราย



ยกระดับกลุ่มชุมชนประยุกต์ใช้เทคโนโลยีดิจิทัล (C2)

ยกระดับธุรกิจชุมชนบริการดิจิทัล (S2)

คุณสมบัติผู้เข้าร่วมโครงการ

ขอรับการส่งเสริม ประเภทการยกระดับชุมชน เพื่อประยุกต์ใช้เทคโนโลยี



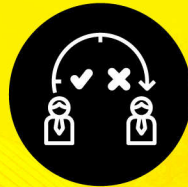
กลุ่มชุมชน/เกษตรกร
ที่จดทะเบียน
กับหน่วยงานรัฐ



จำนวนสมาชิก
ไม่น้อยกว่า 20 ครัวเรือน



มีความพร้อมในการ
สมทบงบประมาณ
ไม่น้อยกว่า ร้อยละ 50



ไม่เป็นผู้รับการส่งเสริม
ซ้ำซ้อน OTOD#2



จำนวน **330** ราย
(ไม่เกินรายละ 150,000 บาท)

ขอรับการส่งเสริม ประเภทการยกระดับธุรกิจชุมชน บริการดิจิทัล



บุคคลธรรมดา หรือ นิติบุคคล
ที่จดทะเบียนการค้าไม่เกิน 3 ปี มีทักษะช่าง
มีความต้องการเปิดธุรกิจบริการดูแลรักษา
และซ่อมบำรุงเทคโนโลยีทางการเกษตร



มีความพร้อมในการ
สมทบงบประมาณ
ไม่น้อยกว่า ร้อยละ 50



ไม่เป็นผู้รับการส่งเสริม
ซ้ำซ้อน OTOD#2



จำนวน **33** ราย
(ไม่เกินรายละ 200,000 บาท)

ประเภทการยกระดับกลุ่มชุมชนเพื่อประยุกต์ใช้เทคโนโลยีดิจิทัล

ค่าจัดการอบรม

พัฒนาทักษะการใช้งาน
และซ่อมบำรุงเบื้องต้น

สนับสนุน 100%
สนับสนุนสูงสุดไม่เกิน
5,000 บาท



ค่าเทคโนโลยี

คำนวณค่าธรรมเนียม ค่าอนุญาต
การใช้สิทธิ์เทคโนโลยี และนวัตกรรมดิจิทัล

สนับสนุน 100%
สนับสนุนสูงสุดไม่เกิน
30,000 บาท



ค่าครุภัณฑ์ + ค่าโรงเรียน

วัสดุและอุปกรณ์ + ทางการศึกษา

สนับสนุนสูงสุดไม่เกิน
ร้อยละ 50
(125,000 - 145,000 บาท)



d-community

think faster live better

ประเภทการยกระดับธุรกิจชุมชนบริการดิจิทัล

ค่าตอบแทน

สนับสนุน 100%
สนับสนุนสูงสุดไม่เกิน
40,000 บาท



ค่าออกแบบ

ปรับปรุงศูนย์และค่าใช้จ่ายอื่น ๆ
ที่เกี่ยวข้องในการจัดตั้งธุรกิจ

สนับสนุน 100%
สนับสนุนสูงสุดไม่เกิน
50,000 บาท



ค่าการตลาด

ค่าจัดกิจกรรม
ประชาสัมพันธ์

สนับสนุน 100%
สนับสนุนสูงสุดไม่เกิน
10,000 บาท



ค่าครุภัณฑ์

วัสดุและอุปกรณ์

สนับสนุนสูงสุดไม่เกิน
ร้อยละ 50



d-startup

think faster live better

ผู้ประกอบการบริการดิจิทัลที่ เข้าร่วมโครงการ



โดรน เพื่อการเกษตร



แทรกเตอร์ การเกษตรอัจฉริยะ



บริหารจัดการ แปลงเกษตรอัตโนมัติ



ดูรายละเอียด
เทคโนโลยี

กิจกรรมยกระดับทักษะเข้มข้น Accelerate Digital Agriculture

ยกระดับทักษะเข้มข้น 4 หัวข้อ



เทคโนโลยีดิจิทัล
ด้านการเกษตรอัจฉริยะ



การเตรียมพร้อม
ข้อเสนอเพื่อเข้าถึง
แหล่งเงินทุน



เสริมทักษะนักสร้างดิจิทัลคอนเทนต์
(Digital Content Creator)



ชุมชนเศรษฐกิจสีเขียว
(Community Go Green)

Agri-Tech Showcase

นิทรรศการ Business Matching
เทคโนโลยีดิจิทัลเพื่อการเกษตรพร้อมจับคู่ธุรกิจ
กับผู้ประกอบการที่ได้รับ

ตราสัญลักษณ์



d-Community Challenge

เติมสกิลผลิตคลิปสั้น เรียนรู้ ทำจริง

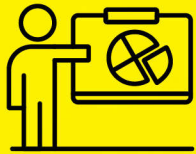
ชิงเงินรางวัลรวม **24,000** บาท



OTOD

ONE TAMBON
ONE DIGITAL # 3

กิจกรรมประชชันไอเดียขอรับการส่งเสริม Digital Agriculture Pitching Day



Pitching Round

ประชชันไอเดียสุดยอดแผนงาน
สู่การพลิกโฉมชุมชนและธุรกิจชุมชน

500 ทีม



เกษตรกรต้นแบบ

ถ่ายทอดประสบการณ์
สร้างรายได้ด้วยเกษตรอัจฉริยะ



รางวัลมูลค่า
12,000 บาท/ประเภท/พื้นที่



หลักเกณฑ์การพิจารณา



- วัตถุประสงค์และ
ความคุ้มค่าโครงการ — **20%**
- ความพร้อมและ
ศักยภาพชุมชน — **30%**
- ความเหมาะสมของ
เทคโนโลยีที่ประยุกต์ใช้ — **10%**

- แนวทางการบริหาร
จัดการความยั่งยืน — **30%**
- การนำเสนอ — **10%**



- วัตถุประสงค์และ
ความคุ้มค่าโครงการ — **10%**
- ความพร้อมและศักยภาพ
ของผู้ขอรับการสนับสนุน — **20%**
- แนวทางในการ
ดำเนินธุรกิจ — **40%**

- แนวทางการบริหาร
จัดการความยั่งยืน — **20%**
- การนำเสนอ — **10%**

พื้นที่ภาคเหนือตอนบน และตอนล่าง

จังหวัดเชียงใหม่
2 เมษายน 2569

จังหวัดพิษณุโลก
24 เมษายน 2569

พื้นที่ภาคตะวันออกเฉียงเหนือ ตอนกลางและตอนล่าง

จังหวัดขอนแก่น
24 กรกฎาคม 2569

จังหวัดอุบลราชธานี
10 กรกฎาคม 2569

พื้นที่ภาคกลาง และปริมณฑล

จังหวัดพระนครศรีอยุธยา
22 พฤษภาคม 2569

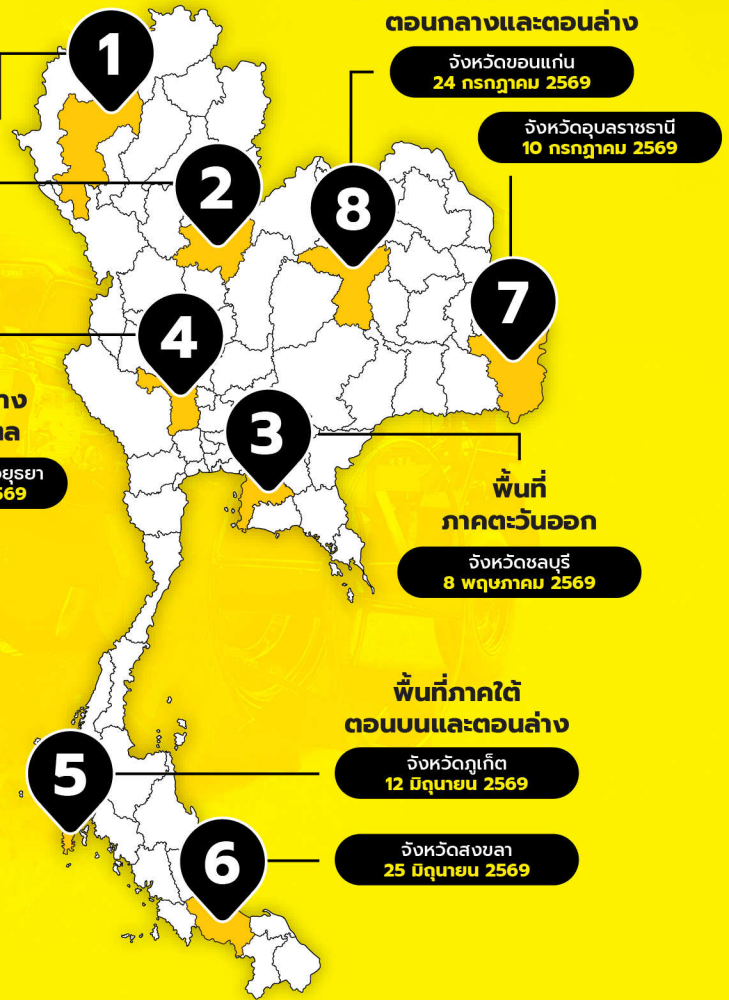
พื้นที่ ภาคตะวันออก

จังหวัดชลบุรี
8 พฤษภาคม 2569

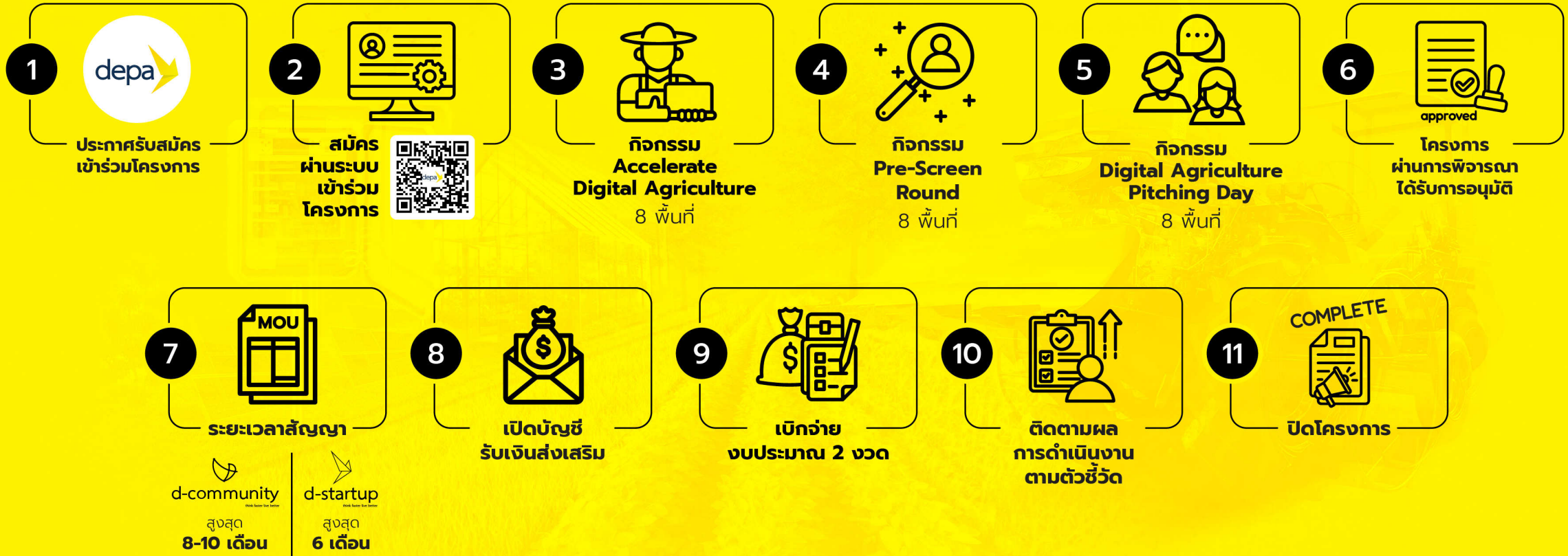
พื้นที่ภาคใต้ ตอนบนและตอนล่าง

จังหวัดภูเก็ต
12 มิถุนายน 2569

จังหวัดสงขลา
25 มิถุนายน 2569



กระบวนการส่งเสริมและสนับสนุน



OTOD
ONE TAMBON
ONE DIGITAL # 3

คาดการณ์สร้างผลกระทบ ทางเศรษฐกิจและสังคม

กว่า 500 ล้านบาท

ผู้ดำเนินโครงการ



พันธมิตรร่วมดำเนินโครงการ



ติดต่อสอบถามเพิ่มเติม

ภาคเหนือ

คุณวิไลพร (ภาคเหนือตอนบน)
089-950-8737, 086-430-2278
คุณจิรากร (ภาคเหนือตอนล่าง)
083-579-4853

ภาคกลางและภาคตะวันตก

คุณจุภาทิพ 089-623-4222

ภาคใต้

คุณพิมพ์นารา (ภาคใต้ตอนบน) 095-426-1991
คุณอานนท์ (ภาคใต้ตอนล่าง) 062-816-3799

ภาคตะวันออกเฉียงเหนือ

คุณศิริประภา (ตอนกลาง) 092-134-1330
คุณพีรภานต์ (ตอนกลาง) 082-308-2037
คุณรัฐพล (ตอนล่าง) 087-357-9587

ภาคตะวันออก

คุณวรวิทย์ 084-235-8852

ฝ่ายส่งเสริมและสนับสนุนการพัฒนาชุมชน

091-048-8781 คุณภาณุวัฒน์ / 086-277-5473 คุณอรวรรณ



เว็บไซต์โครงการ



สอบถามข้อมูลโครงการ

ชุมชนดี | รายได้ดี | ด้วยดิจิทัล

