



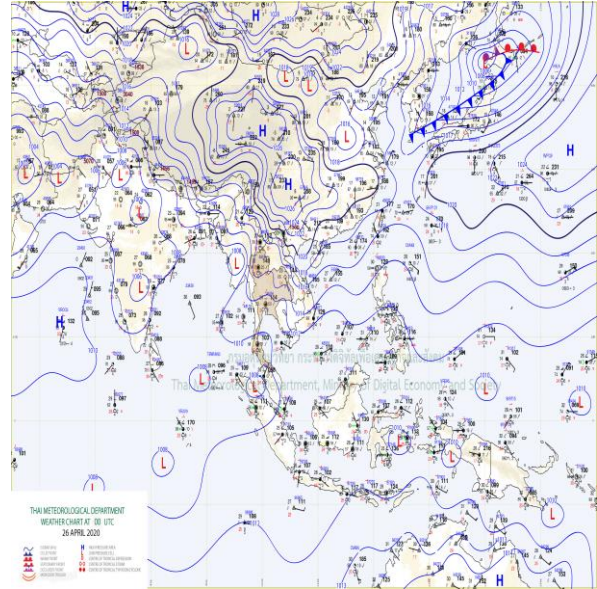
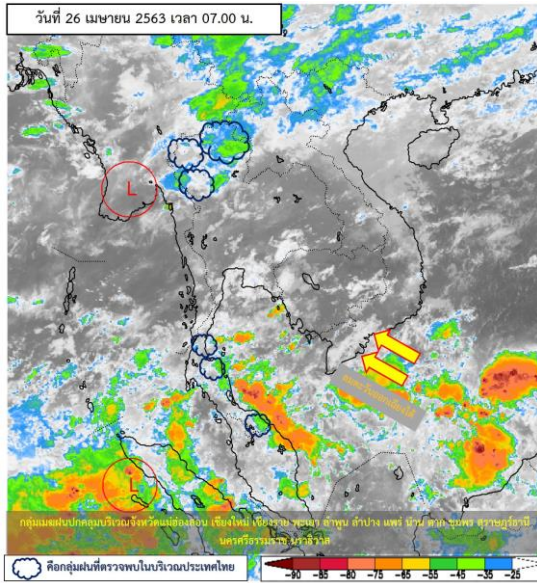
รายงานการปฏิบัติการฝนหลวงแก้ไขปัญหาก็แล้งภาคเหนือตอนล่าง

ศูนย์ปฏิบัติการฝนหลวงภาคเหนือตอนล่าง จังหวัดพิษณุโลก

โทร ๐ ๕๕๓๐ ๓๕๕๑ E-mail : plk_rain@royalrain.go.th

วัน อาทิตย์ ที่ ๒๖ เมษายน พ.ศ. ๒๕๖๓

๑. วิเคราะห์ภาพถ่ายดาวเทียมและพยากรณ์อากาศประจำวัน วันที่ ๒๖ เมษายน ๒๕๖๓



อธิบายแผนที่ : แผนที่อากาศผิวพื้นวันที่ ๒๖ เมษายน ๒๕๖๓ เวลา ๐๗.๐๐ น. บริเวณความกดอากาศสูงหรือมวลอากาศเย็นกำลังค่อนข้างแรงจากประเทศจีนแผ่ลงมาปกคลุมภาคตะวันออกเฉียงเหนือ ภาคตะวันออก ภาคกลาง ภาคเหนือตอนล่าง และทะเลจีนใต้ สำหรับบริเวณอ่าวไทยและภาคใต้มีลมตะวันออกเฉียงใต้กำลังแรงพัดปกคลุม และมีหย่อมความกดอากาศต่ำปกคลุมประเทศเมียนมา

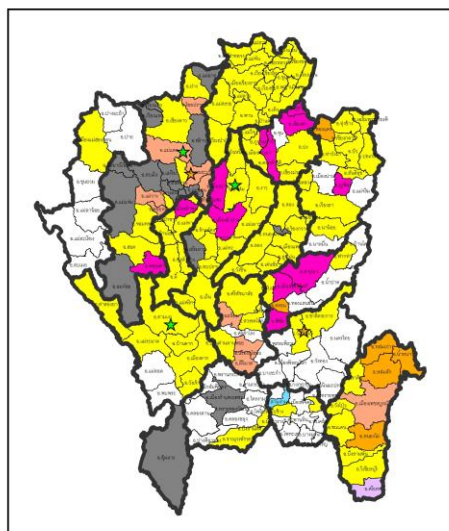
พยากรณ์อากาศ ๒๔ ชั่วโมงข้างหน้า ประเทศไทยตอนบนมีพายุฤดูร้อนเกิดขึ้น โดยมีลักษณะของพายุฝนฟ้าคะนองและลมกระโชกแรง กับมีลูกเห็บตกบางพื้นที่ รวมถึงอาจมีฟ้าผ่าเกิดขึ้น ขอให้ประชาชนบริเวณดังกล่าวระวังอันตรายจากพายุฝนฟ้าคะนอง ลมกระโชกแรง

๒. การขอสนับสนุนฝนหลวง

- ๒.๑ พื้นที่อ่างเก็บน้ำเขื่อนสิริกิติ์ เขื่อนภูมิพล เขื่อนแม่มอก อ่างเก็บน้ำใน จ.สุโขทัย จ.เพชรบูรณ์
- ๒.๒ พื้นที่ที่มีความต้องการฝนเพื่อลดการเกิดไฟป่าและหมอกควัน จ.แพร่ จ.น่าน จ.กำแพงเพชร (เมือง)
- ๒.๓ พื้นที่ที่มีความต้องการฝนเพื่อการเกษตร
 - จ.น่าน (น่าน้อย, บ้านหลวง, สันติสุข, เวียงสา, ท่าวังผา, ปัว, บ่อเกลือ, เชียงกลาง, เฉลิมพระเกียรติ, พงษ์ช้าง, ภูเพียง)
 - จ.พิษณุโลก (ชาติตระการ, วัดโบสถ์)
 - จ.แพร่ (วังชิ้น, ร้องกวาง, เด่นชัย, ลอง, สอง, เมือง)
 - จ.สุโขทัย (ศรีสัชชนาลัย, สวรรคโลก)
 - จ.พิจิตร (วังทรายพูน, โพธิ์ประทับช้าง)
 - จ.กำแพงเพชร (บึงสามัคคี, ขาณุวรลักษมณ์บุรี)
 - จ.เพชรบูรณ์ (เขาค้อ, ชนแดน)
- ๒.๔ พื้นที่ที่มีความต้องการน้ำเพื่อ การอุปโภค บริโภค จ.แพร่ (วังชิ้น, เด่นชัย) จ.เพชรบูรณ์ (เขาค้อ)

สถานการณ์ความต้องการฝนหลวง 15 จังหวัดภาคเหนือ

ณ วันที่ 26 เมษายน 2563



ปริมาณน้ำเก็บกัก ★ น้อยกว่าหรือเท่ากับ 30 % ★ 31 - 50 % ★ 51 - 80 % ★ 81 - 100 % ★ มากกว่า 100 %

๓. จังหวัดที่ประกาศเขตให้การช่วยเหลือผู้ประสบภัยพิบัติกรณีฉุกเฉิน(ภัยแล้ง)

ลำดับ	จังหวัด	จำนวน		รายชื่ออำเภอที่ประกาศเขตภัยพิบัติฯ	พื้นที่การเกษตร/ อุปโภคบริโภค
		อำเภอ	ตำบล		
๑.	น่าน	๒	๗	น่าน้อย (๕ ต. ๔๕ ม.) สองแคว (๒ ต. ๑๕ ม.)	เพื่อการเกษตร
๒.	อุตรดิตถ์	๔	๑๑	พิชัย (๓ ต. ๑๕ ม.) ท่าปลา (๑ ต. ๑๒ ม.) เมืองฯ (๖ ต. ๔๕ ม.) ตรอน (๑ ต. ๒ ม.)	เพื่อการเกษตร
๓.	สุโขทัย	๔	๑๖	เมืองฯ (๔ ต. ๓๖ ม.) ศรีสัชชาลัย (๓ ต. ๗ ม.) ศรีสำโรง (๒ ต. ๙ ม.) คีรีมาศ (๗ ต. ๓๙ ม.)	เพื่อการเกษตร
๔.	เพชรบูรณ์	๖	๔๑	น้ำหนาว (๔ ต. ๒๘ ม.) เมืองฯ (๖ ต. ๒๒ ม.) ศรีเทพ (๖ ต. ๕๕ ม.) หนองไผ่ (๑๐ ต. ๕๓ ม.) หล่มเก่า (๗ ต. ๓๖ ม.) หล่มสัก (๘ ต. ๖๐ ม.)	เพื่อการเกษตร/ อุปโภคบริโภค
รวม		๑๖	๗๕		

๔. อ่างเก็บน้ำขนาดใหญ่ที่มีปริมาณน้ำใช้การได้น้อยกว่า ๓๐% ของความจุอ่าง

ลำดับ	อ่างเก็บน้ำเขื่อน	ปริมาตรใช้การ (ล้าน ลบม.)	% ใช้การ
๑.	เขื่อนสิริกิติ์	๘๘๙	๑๓
๒.	เขื่อนแควน้อยบำรุงแดน	๒๕๐	๒๘

การปฏิบัติการฝนหลวงช่วยเหลือพื้นที่ประสบภัยแล้งภาคเหนือตอนล่าง

พื้นที่เป้าหมายประจำวัน

พื้นที่เป้าหมายหลัก : พื้นที่การเกษตร จ.อุตรดิตถ์ จ.สุโขทัย
 พื้นที่ลุ่มรับน้ำอ่างเก็บน้ำใน จ.สุโขทัย
 พื้นที่ลุ่มรับน้ำเขื่อนสิริกิติ์

ความพร้อมของการปฏิบัติการ

เครื่องบิน Casa ๒ ลำ และเจ้าหน้าที่ พร้อมปฏิบัติการ



ผลการปฏิบัติการ ศูนย์ปฏิบัติการฝนหลวงภาคเหนือตอนล่าง วันที่ 26 เมษายน 2563

หน่วย	การปฏิบัติการ	ภารกิจ	เที่ยวบิน	ชั่วโมงบิน	ใช้สาร(ตัน/นัด)	ผลการปฏิบัติการ
พิษณุโลก	พื้นที่การเกษตร จ. อุตรดิตถ์ จ.แพร่ จ.สุโขทัย จ.ตาก จ.ลำปาง พื้นที่ลุ่มรับน้ำเขื่อนแม่มอก พื้นที่ลุ่มรับน้ำ อ่างเก็บน้ำใน จ.สุโขทัย	4	4	7.15	4.0	มีฝนตกเล็กน้อย บางบริเวณพื้นที่การเกษตร จ.อุตรดิตถ์ (ลับแล) จ.สุโขทัย (ทุ่งเสลี่ยม, ศรีสัชชาลัย) จ.ลำปาง (เถิน) จ.ตาก (สามเงา, เมืองตาก, บ้านตาก) พื้นที่ลุ่มรับน้ำเขื่อนแม่มอก จ.ลำปาง
เครื่องบิน	นักบิน 1	นักบิน 2	ช่างเครื่องบิน	นักวิชาการ	สถานะ เครื่องบิน	
Casa 1544	ร.ท.บุญชา	ร.ท.นรินทร์	ปราโมท	กฤดิชัย	พร้อมปฏิบัติการ	
Casa 1545	น.ท.เทอดศักดิ์	สร้อยสกุล	วิฑูวัส	ประสพ/ จิรภัทร(จม.)	พร้อมปฏิบัติการ	
SKA 2011	-	-	-	-	พร้อมปฏิบัติการ	
SKA 2013	-	-	-	-	พร้อมปฏิบัติการ	

ภาพเรดาร์อมก๋อย จ.เชียงใหม่ เวลา 15.30 น.

ภาพถ่ายบริเวณทิศตะวันตก อ.เถิน จ.ลำปาง
เวลา 11.38 น.

ภาพถ่ายบริเวณ อ.ลับแล จ.อุตรดิตถ์
เวลา 15.25 น.

ภาพถ่ายบริเวณ อ.บ้านตาก จ.ตาก
เวลา 15.42 น.

